

Koncepciónk és szándékunk, hogy önfenntartó gazdasági társulások kialakulását indukáljuk.

A faluban 50-100 fős szomszédsági egységek alakulnak ki úgy, hogy minden résztvevő háztartás a saját telkéből egy részt átad a közös használatú zónába, ezáltal hozzáférést nyer a megosztott funkciókhoz. A társulás olyan közös érdekek mentén szerveződő gazdasági szövetség, melynek fő célja az önellátás és az energetikai önfenntartás.

A közös gazdaság öt részből áll.

Üvegház: A lakóházak köré üvegházat emelünk. Ez nem csak közvetlen konyhakertet biztosít tavasszal és ősszel is, hanem egész évben klimatizálja az épületet - nyáron gravitációs szellőzést biztosít, folyamatos légmozgást hoz létre, télen pedig hőcsapdaként működik. Ezáltal energetikailag optimalizálja az épületet.

Háztáji mezőgazdaság / hidropónia: A vízbázisú növénytermesztés hétszer nagyobb hozamot termel, mint a hagyományos ültetés, mivel hétszer gyorsabban nő, ezáltal a felhasznált víz mennyisége hetedese csökken. A szükséges terület töredéke a régeinek, mivel az ültetvények emeletesen is elhelyezhetők. Ezáltal 15-30 háztartás ellátható egy kisebb épületnyi hidro- vagy akvapóniás ültetvényel.

Piaci termelés: Túltermelés esetén a társulás a felesleg eladásával profitot termelhet.

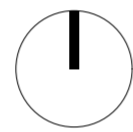
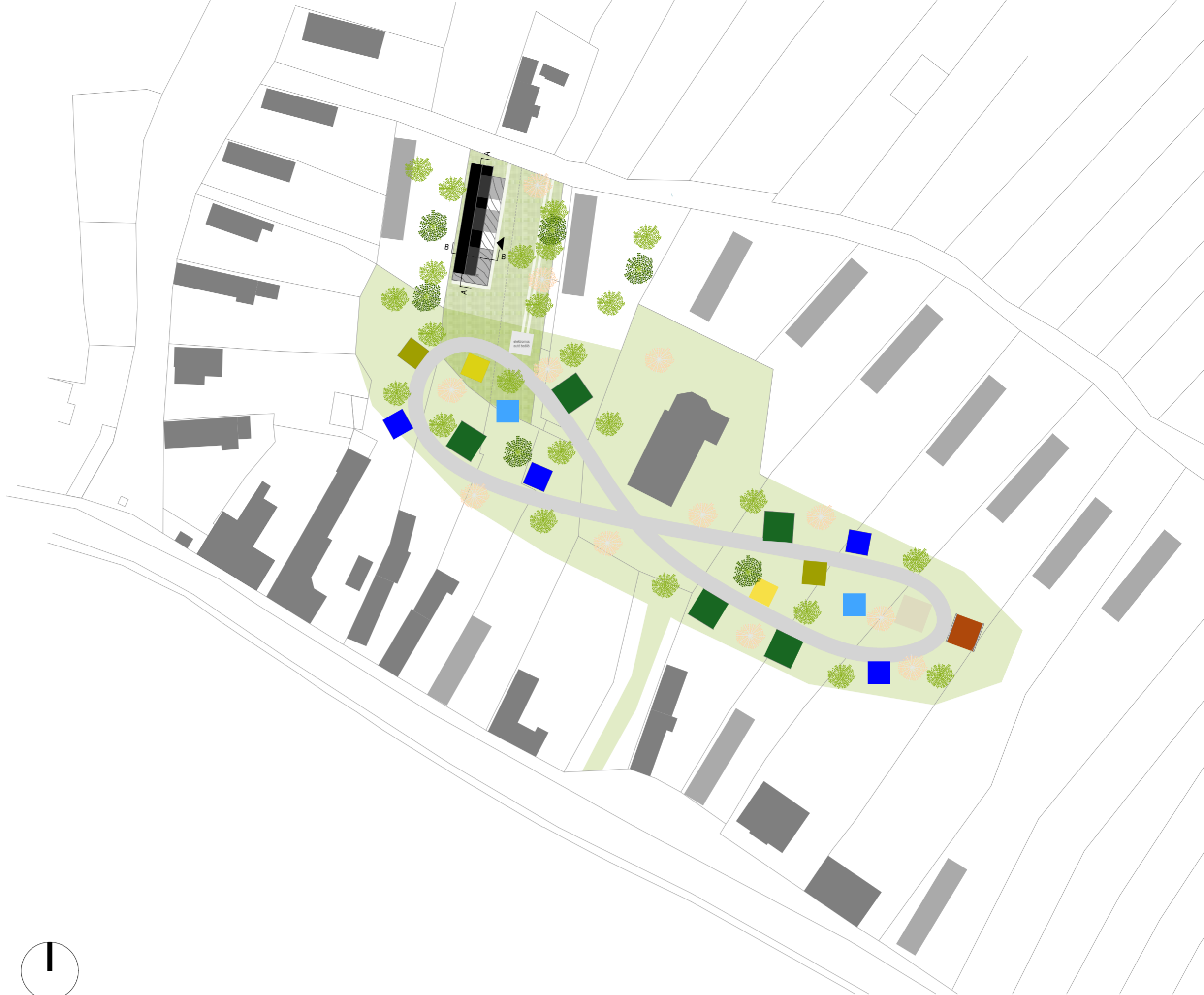
Energia: Minden háztartási egység napelemekkel áramot termel, ezt központi egységeken gyűjtik, majd onnan fogyasztásnak megfelelően újraosztják. Ez megkönnyíti a folyamatos áramellátás biztosítását.

Hulladék: Szelektív szemét közös gyűjtése, zöldhulladék visszaforgatása a mezőgazdaságba.

Víz: Szürkevíz újrahasznosítása, esővíz tározóba gyűjtése és mezőgazdaságba vezetése.

Reméljük, hogy a leírt gazdasági társulás hozzájárul a szomszédság közösségek formálásához, az ismeretségek és barátságok elmélyítéséhez is.

- komposztáló
- erőmű
- víztározó
- állattartó létesítmény
- állattartó létesítmény kültéri karám
- aquapónia
- üvegház
- új épületek
- meglévő épületek
- közös használatú terület



HELYSZÍNRAJZ M=1:500

A sértetlen természeti környezet egyre nagyobb érték, luxuscikk a bolygónkon. A zöld környezet Magyarországon elképesztően nagy potenciált hordoz, ez egyik legmeghatározóbb erőforrásunk, de csak úgy tud gyümölcsözni, ha megfelelően bánunk vele. Ahogy az épített struktúráinkban a gondolati, társadalmi, és szakértelmi sokféleség teremt igazán stabil minőséget, úgy biztosítja a biodiverzitás a természeti környezet burjánzását.

Kisszékely falu környékének nagy részét szántóföldek borítják, a dombok oldalán már csupán két nagyobb erdőfoltot találunk. Ezeknek az őserdőknek a visszaszorulása hozzájárul a növények és állatok élőhelyének csökkenéséhez. Mivel élővilág és a benne lakó, különféle módon gazdálkodó emberek viszonya határozza meg milyen lesz a környezetünk jövő héten, öt év múlva vagy akár az unokáink idejében, olyan kapcsolatot kell kialakítani, amely mindkét fél számára hordozza a fejlődés lehetőségét.

KOLLEKTÍV FALU





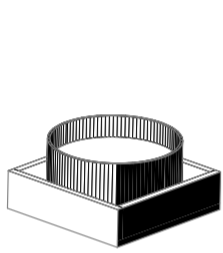
JELENLÉGI ERDŐS TERÜLETEK



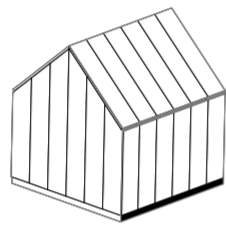
IDEÁLIS VÍZIÓ AZ ERDŐKRŐL

VÍZIÓNK AZ EGÉSZSÉGES GAZDÁLKODÁSHOZ: KOLLEKTÍV FALUMODELL

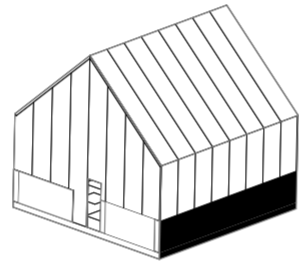
RÉSZTVEVŐI:



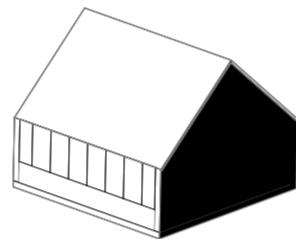
VÍZTÁROZÓ



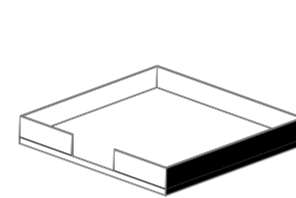
AQAPÓNIA



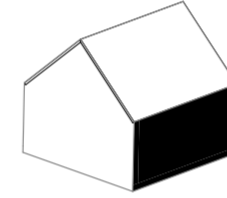
ÜVEGHÁZ



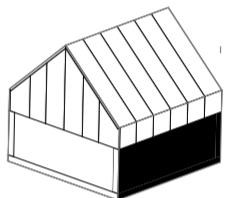
ZÁRT ÁLLATTENYÉSZTÉS



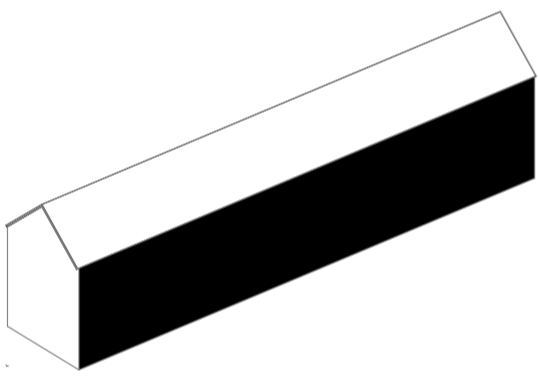
NYÍLT ÁLLATTENYÉSZTÉS



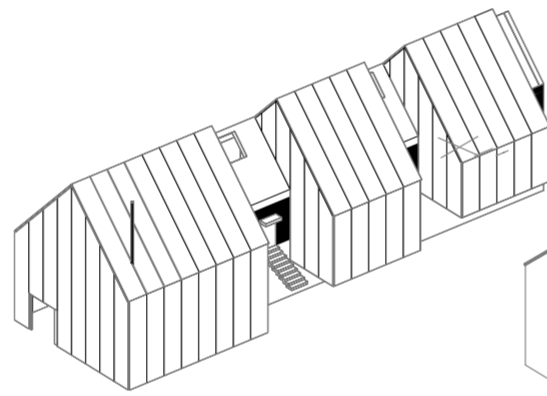
KOMPOSTÁLÓ



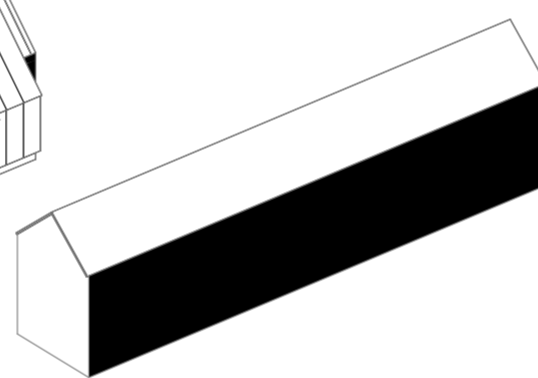
ERŐMŰ



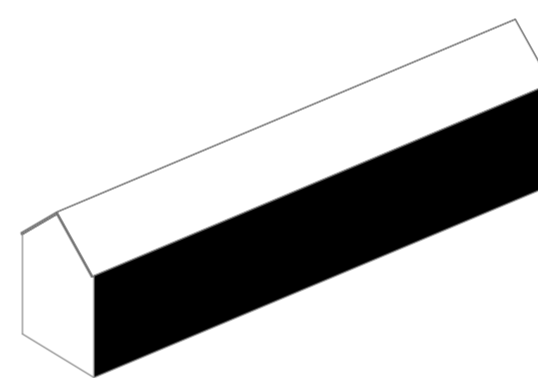
CSALÁD



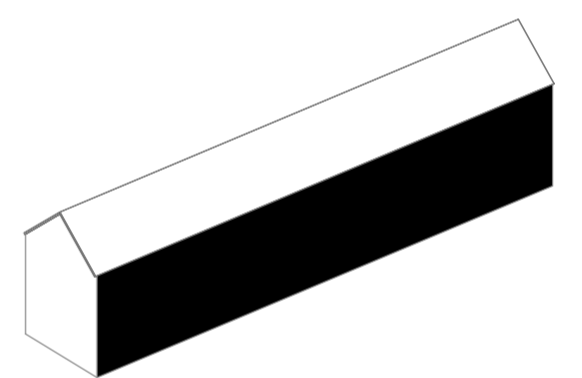
ÁLTALUNK TERVEZETT HÁZ:
CSALÁD 2 FELNŐTT
2+2 GYERMEK



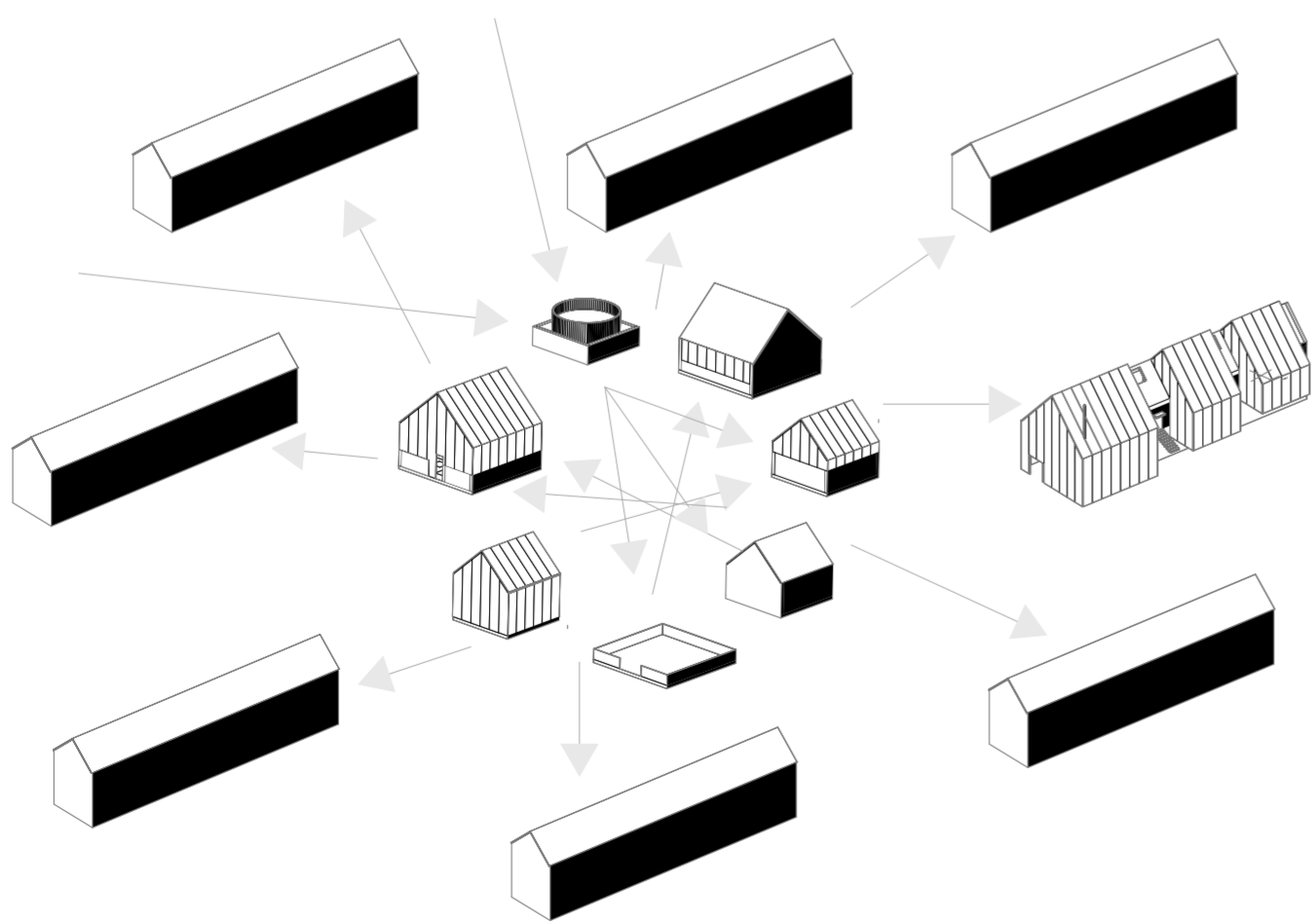
CSALÁD



CSALÁD



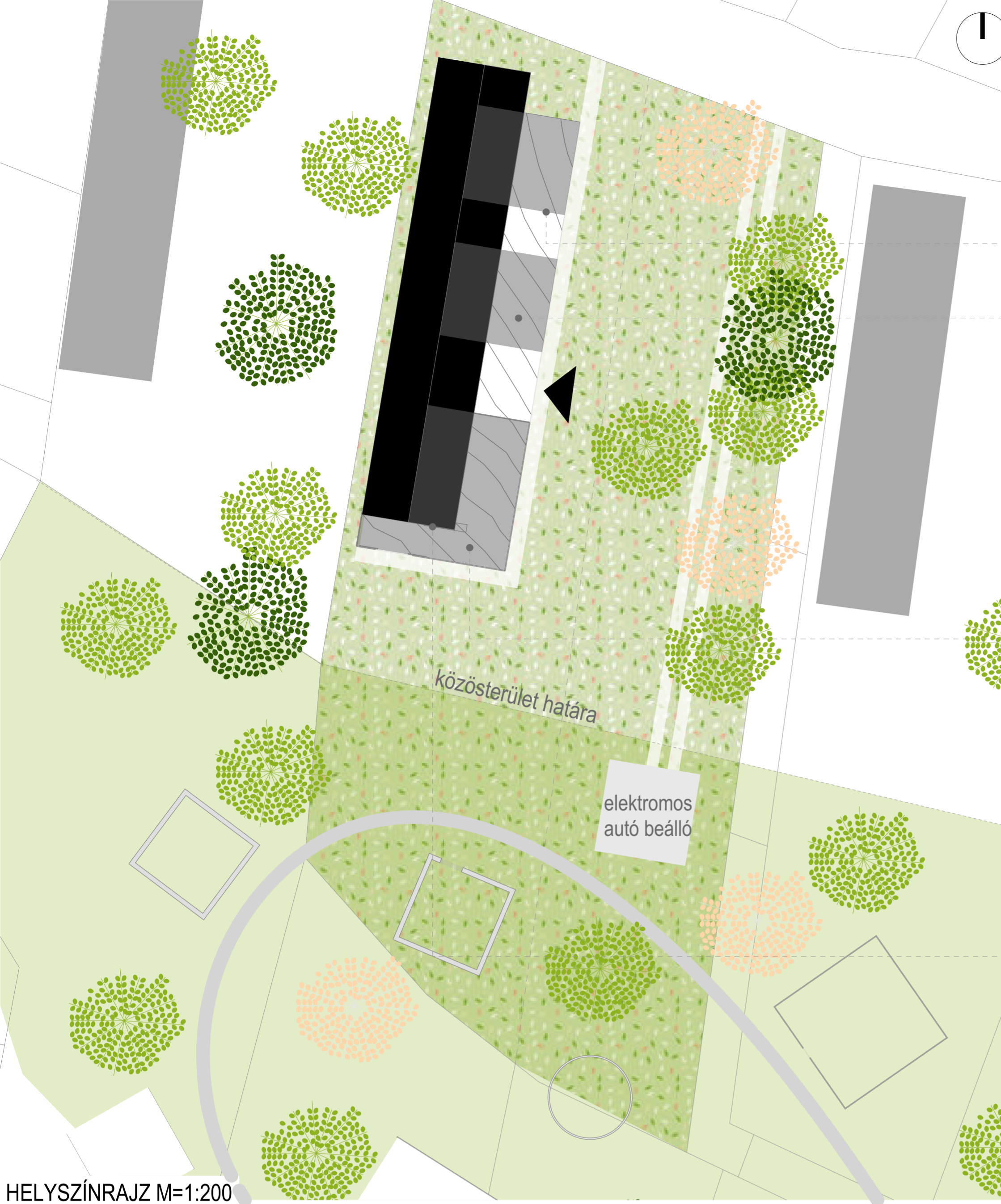
CSALÁD



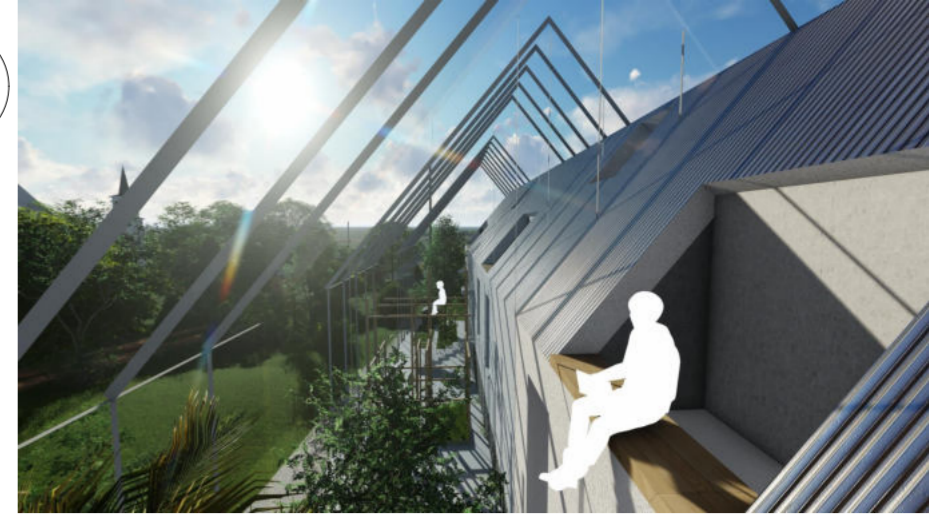
FALUMODELL KIALAKULÁSA KOLLEKTÍV ERŐFÁRRÁSOKKAL OKOSAN SZERVEZVE



TERVEZET FALU TER,ÉSZETKÖZELI MEGJELLENÉSE A RENDSZERBEN



HELYSZÍNRAJZ M=1:200



EGZOTIKUS KERT

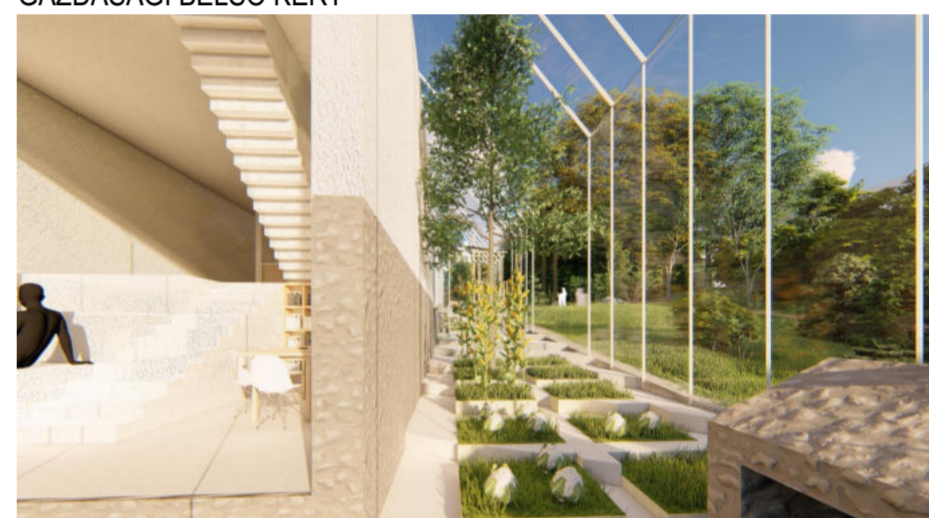
Az egzotikus kertben kerültek elhelyezésre a mediterránium leggyönyörűbb növényei. Kisebb, nagyobb törődéssel, üvegházban az egzotikus mediterrán és sivatagi növények a mi éghajlatunkon is bővíti kertkultúránkat.

JÁTSZÓKERT



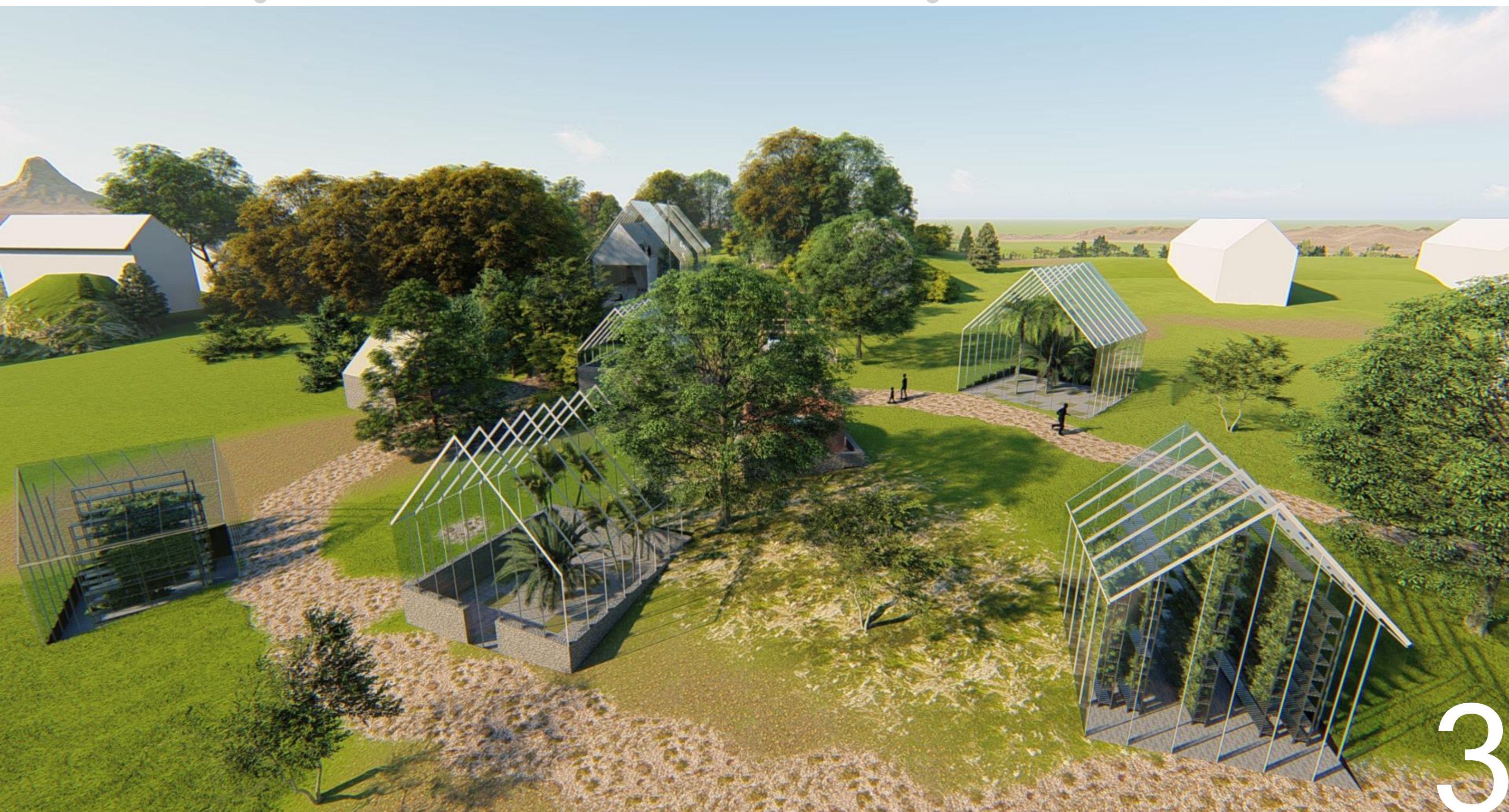
A családot gyakran látogató barátok és hozzátartozók kisgyermekai használhatják a kertnek ezt a részét.

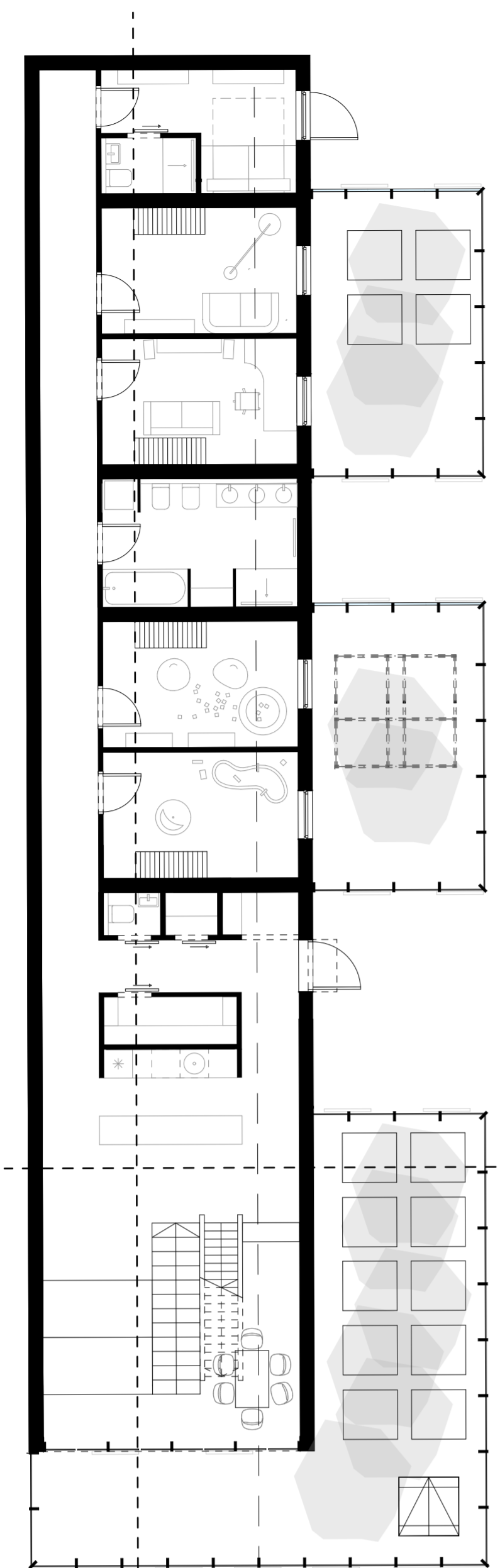
GAZDASÁGI BELSŐ KERT



Kedvenc zöldség illetve fűszernövényeinket itt nevelhetjük. Így a vegyszermentes kiskerti biogazdaság segíti a talaj és a Föld hosszútávú életképességének megőrzését.

PANORÁMA NAPPALI





FÖLDSZINT ALAPRAJZ M=1:100

VENDÉGSZOBA

TINI
GYEREKSZOBÁK
FENTI GALÉRIÁVAL
(2 GYEREK)

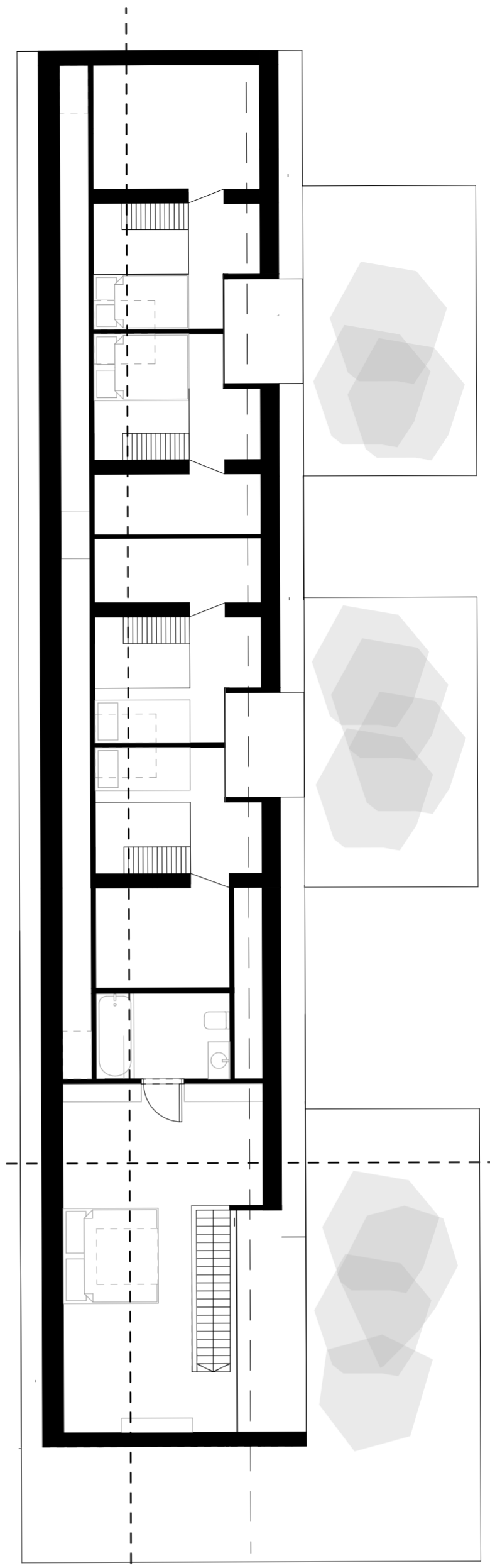
FÜRDŐSZOBA

OVIS GYERMEK
SZOBÁK
FENTI GALÉRIÁVAL
(2 GYEREK)

BEJÁRATI
FUNKCIÓK
(WC, TÁROLÓ,
KABÁTOS)

KONYHA FUNKCIÓI

NAPPALI
ÉTKEZŐVEL,
MELLETTÉ KÜLTÉRI
TERASZ



EMELETI ALAPRAJZ M=1:100

GARDRÓB, TÁROLÓ

TINI
GYEREKSZOBÁK
FENTI GALÉRIÁVAL
(2 GYEREK)

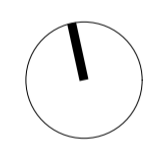
GARDRÓB, TÁROLÓ

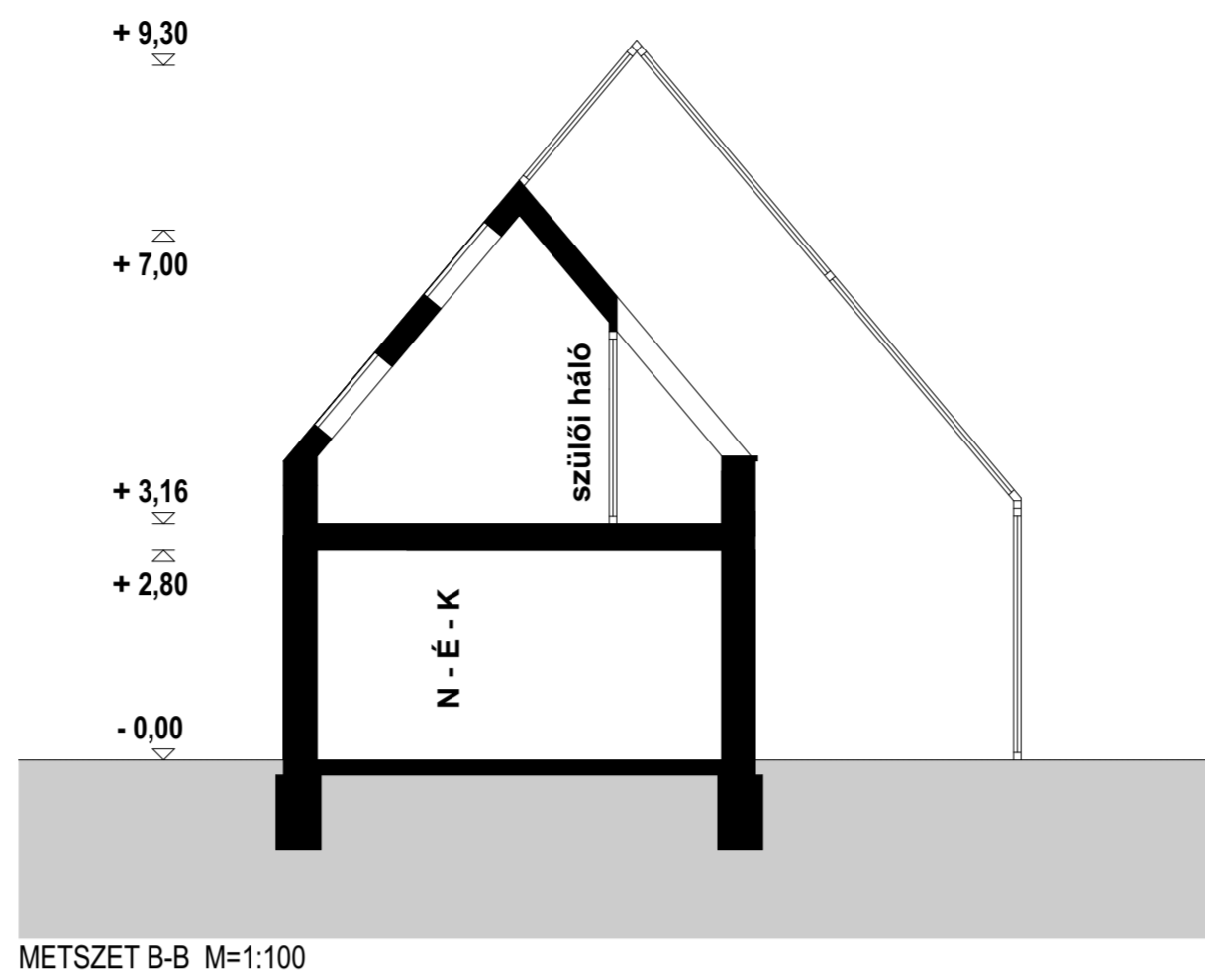
OVIS GYERMEK
SZOBÁK
FENTI GALÉRIÁVAL
(2 GYEREK)

GARDRÓB, TÁROLÓ

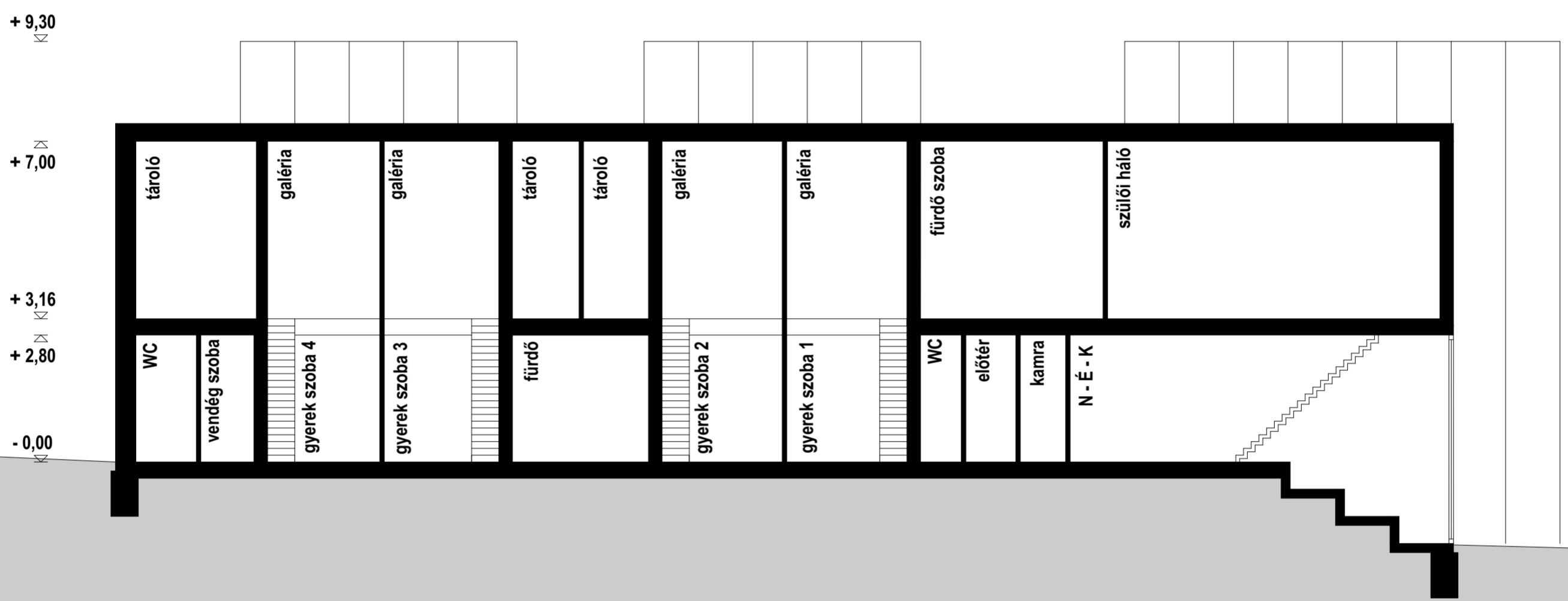
FÜRDŐSZOBA

FELNŐTT HÁLÓ



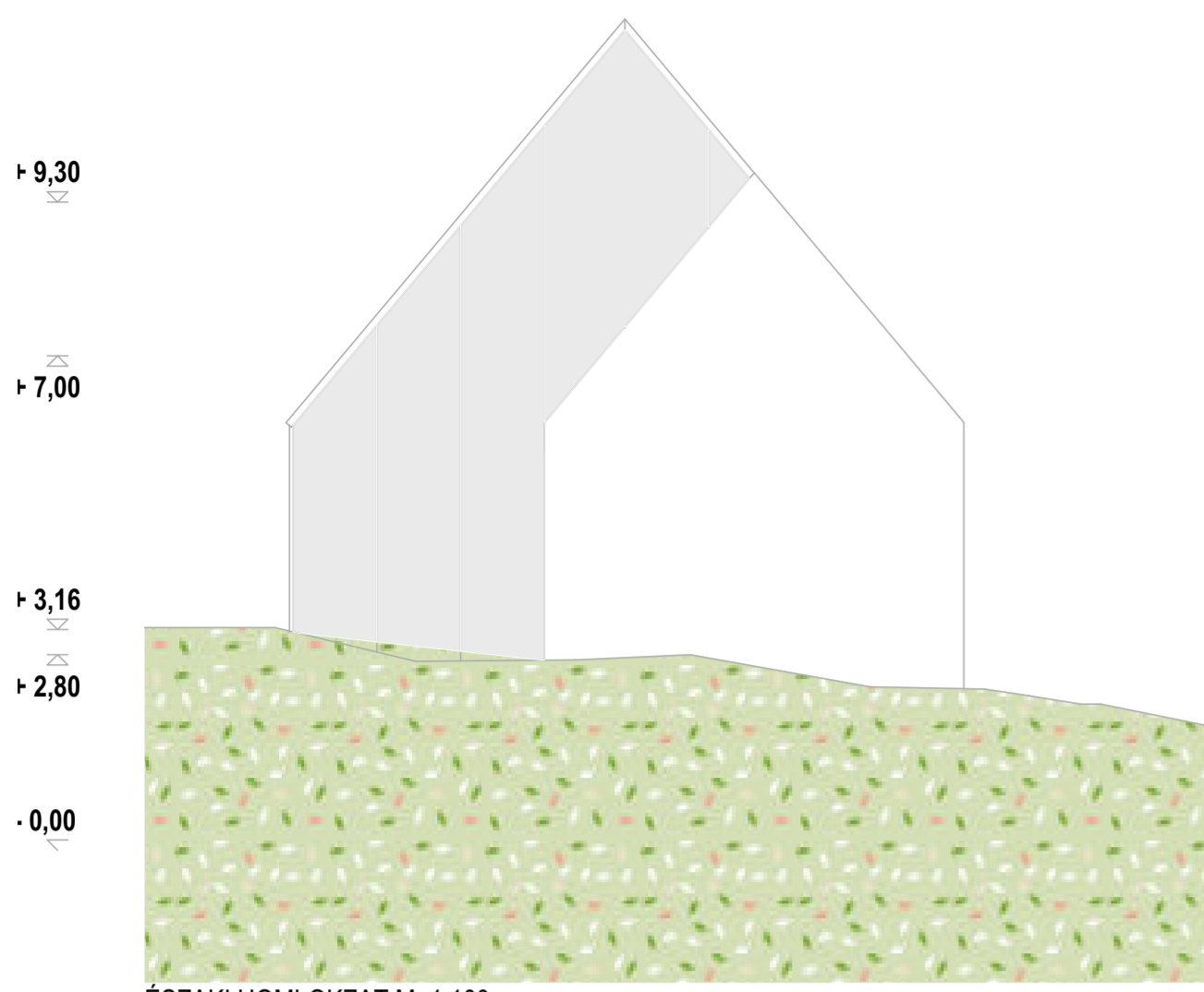


METSZET B-B M=1:100

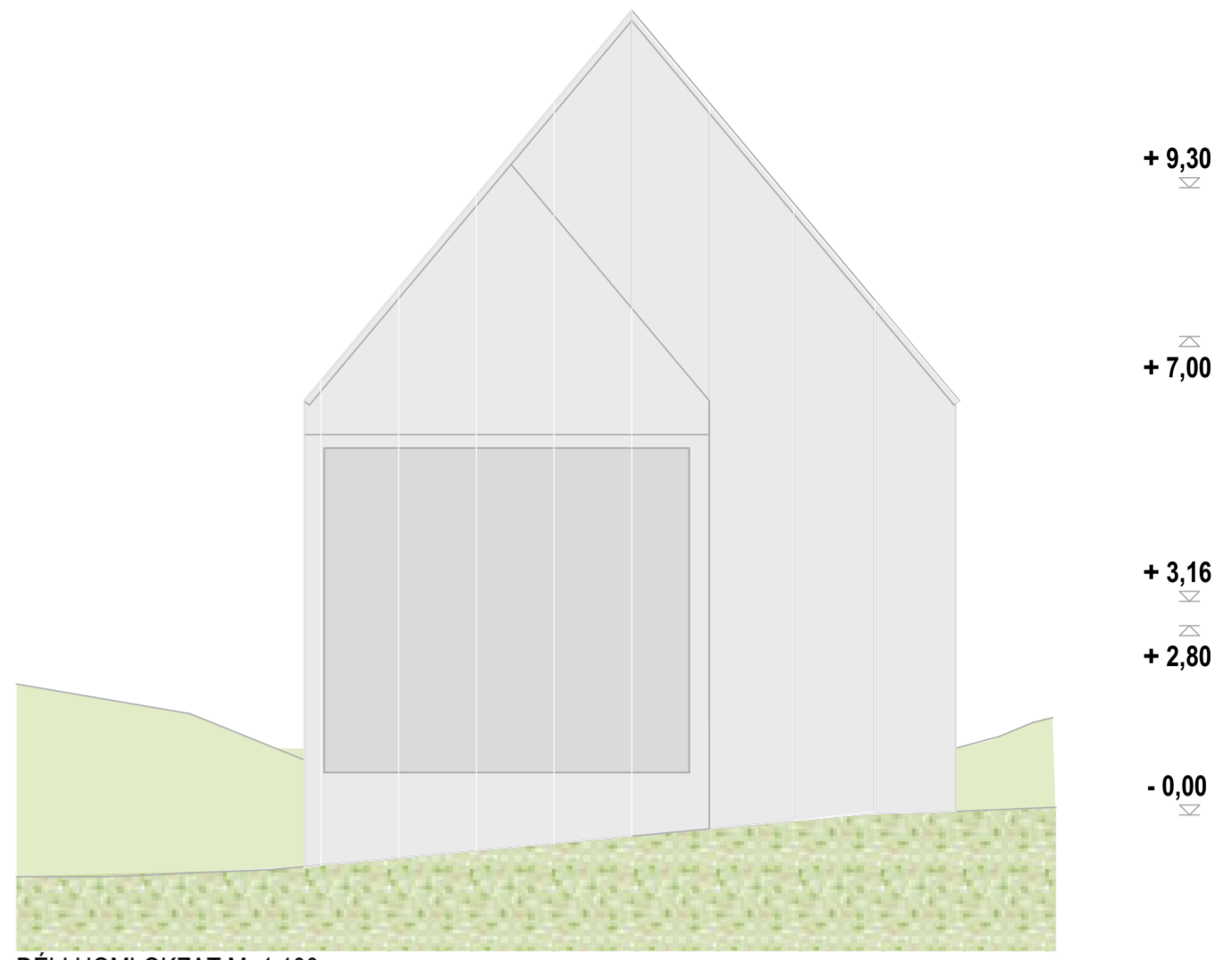


METSZET A-A M=1:100





ÉSZAKI HOMLOKZAT M=1:100



DÉLI HOMLOKZAT M=1:100



NYUGATI HOMLOKZAT M=1:100

