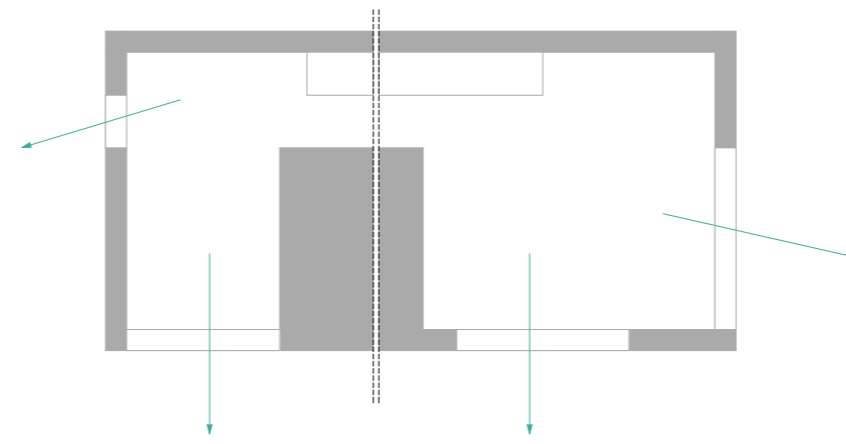


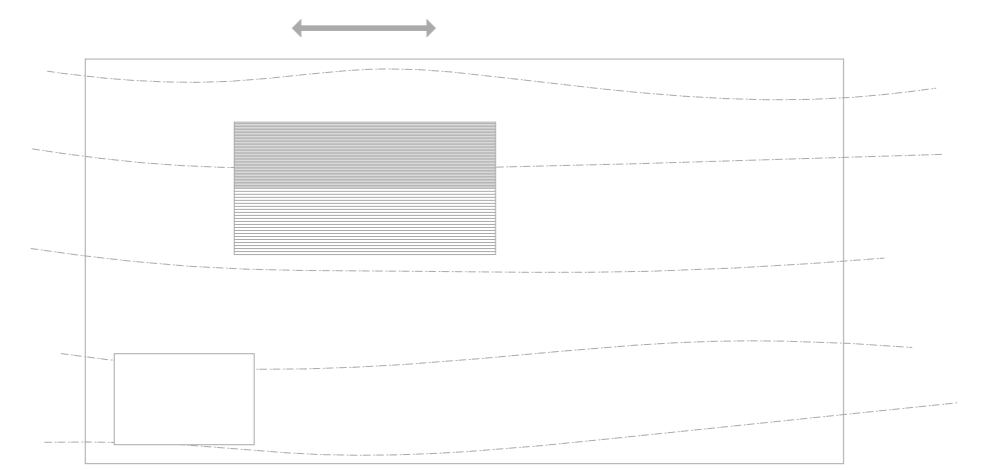
KONCEPCIÓ:



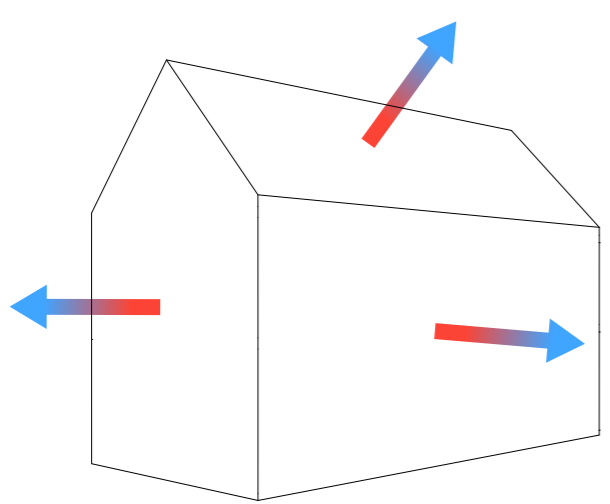
HELYSZÍNRAJZ M.1:1000



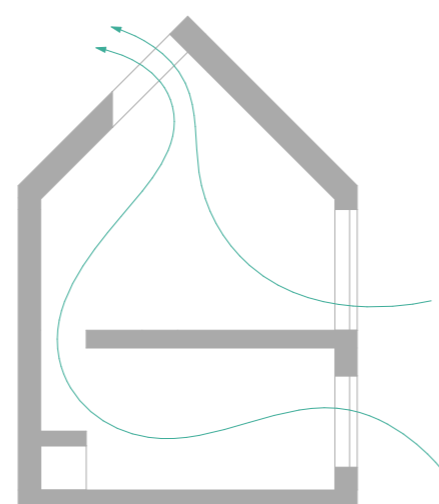
MEGNYITÁSOK A KILÁTÁSRA TÁJOLVA



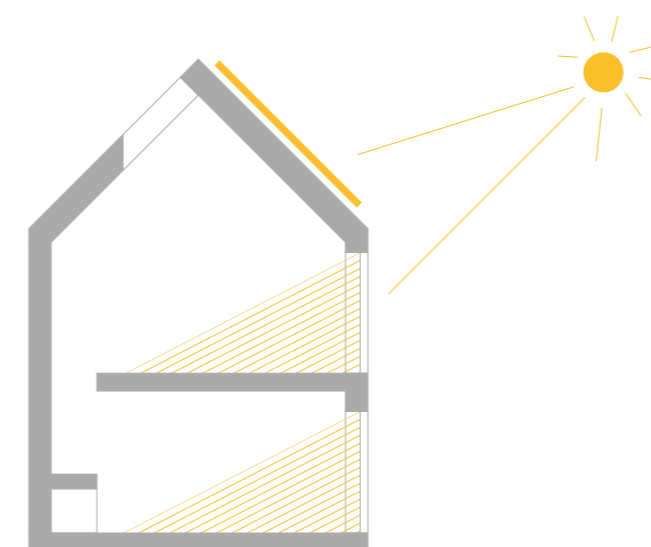
SZINTVONALAKKAL PÁRHUZAMOS TELEPÍTÉS



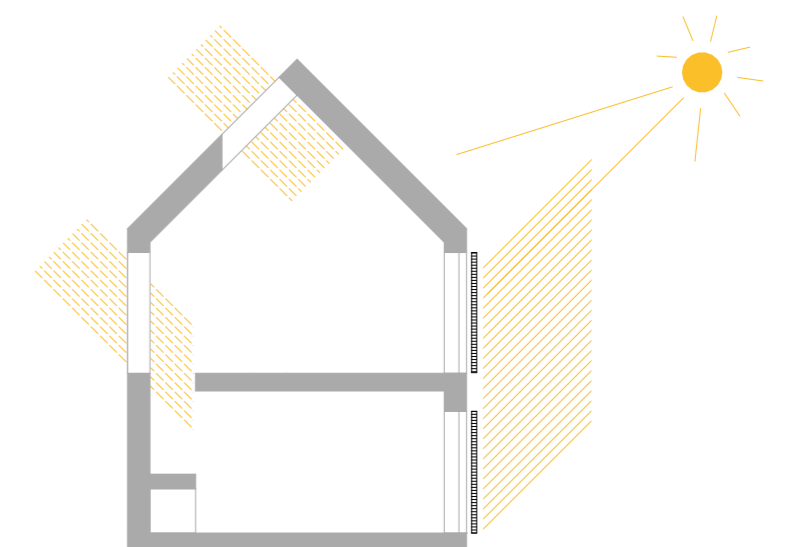
KOMPAKT TÖMEG, KICSI LEHŰLŐ FELÜLET



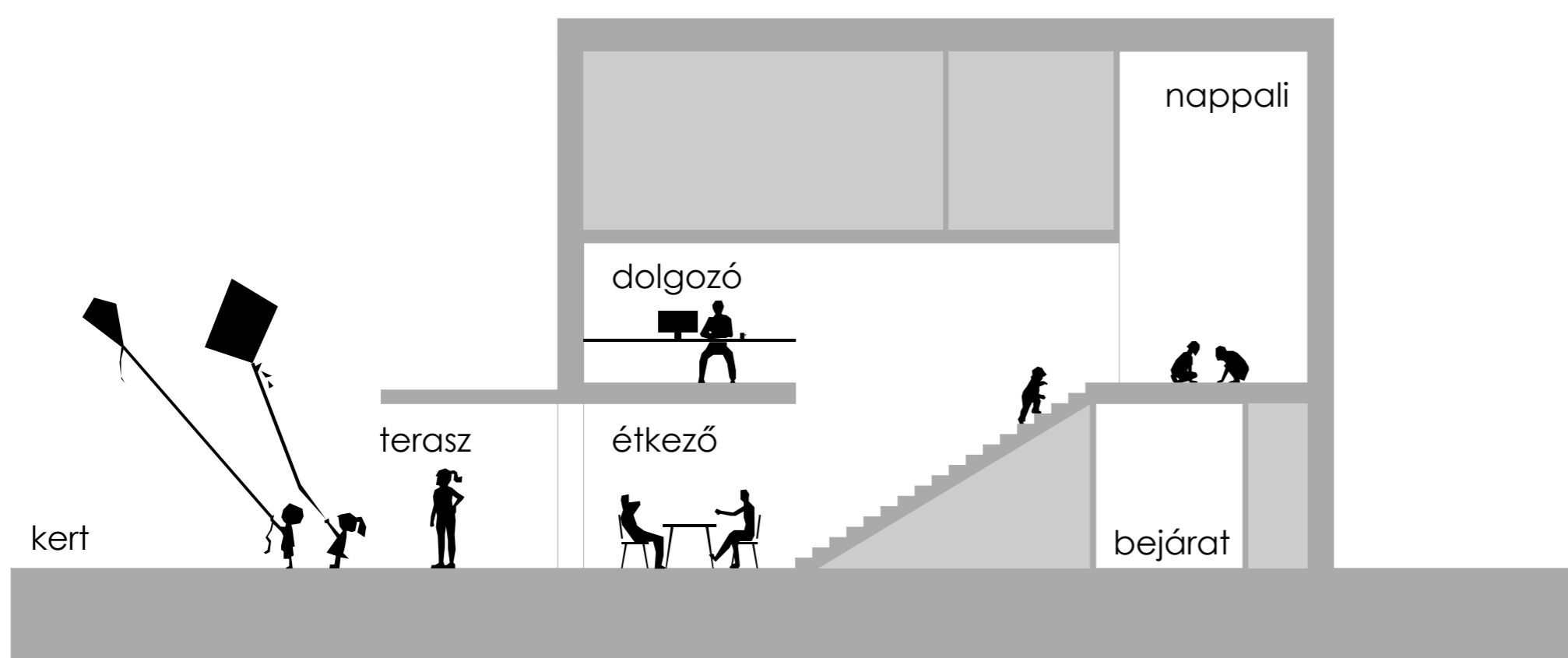
ÁTSZELLŐZTETHETŐSÉG



SZOLÁRIS NYERESÉG



ÁRNYÉKOLÁS DÉLRŐL  
DIFFÚZ FÉNY ÉSZAKRÓL

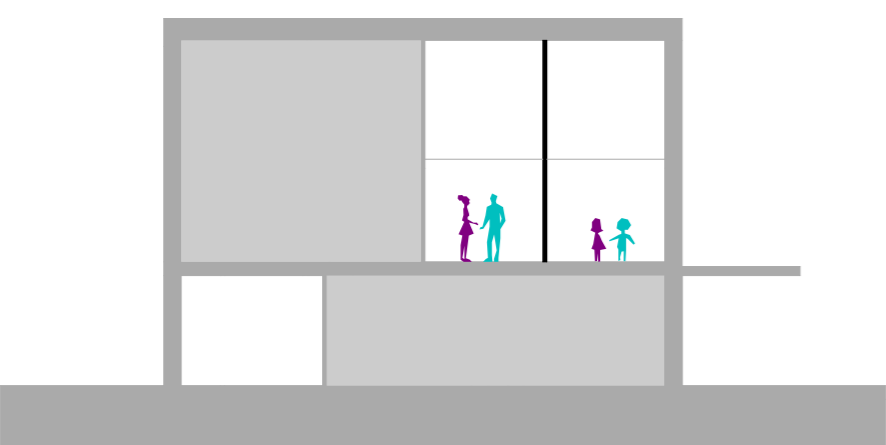


KÖZÖSSÉGI TEREK KAPCSOLATAI

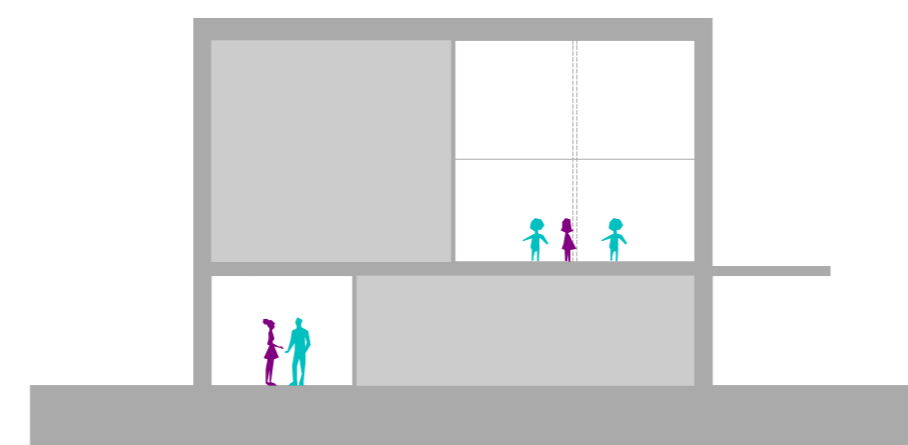


SAJÁT TEREK

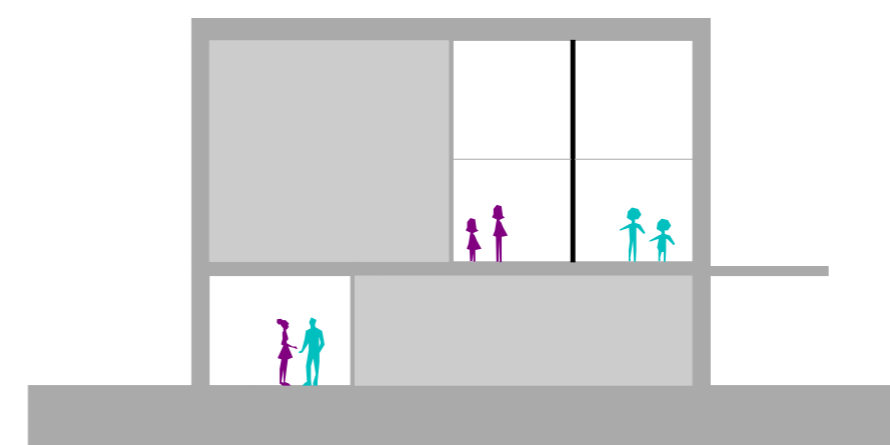
1.gyerekek kicsik, szülők fent



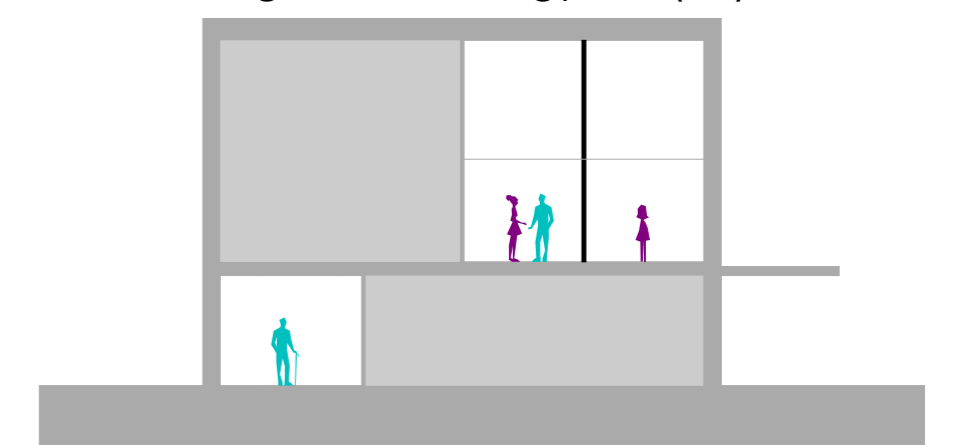
2.gyerekek együtt, szülők lent



3.gyerekek nemenként, szülők lent

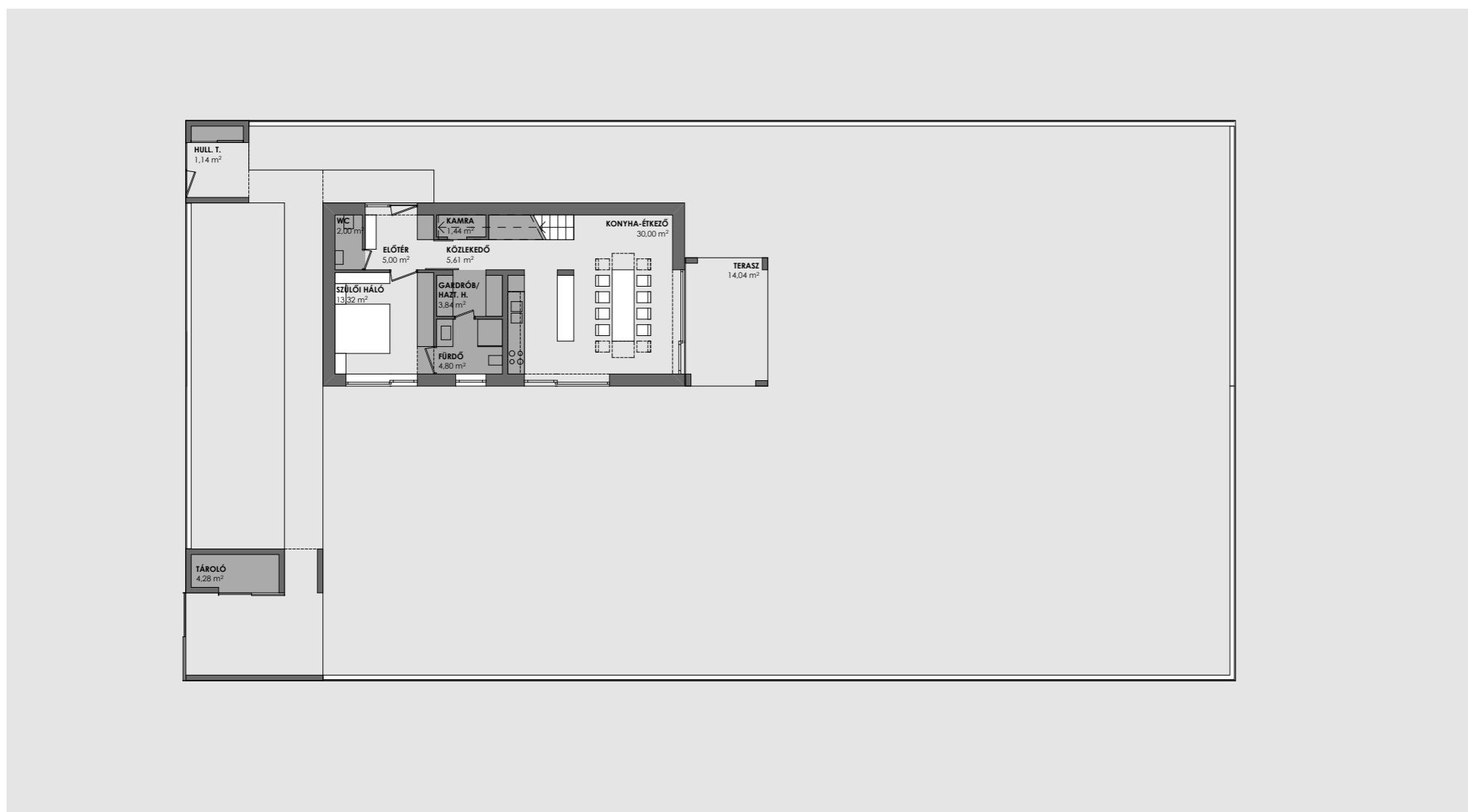


4.idős nagyszülő lent,  
szülők, még otthonlakó gyerek(ek) fent

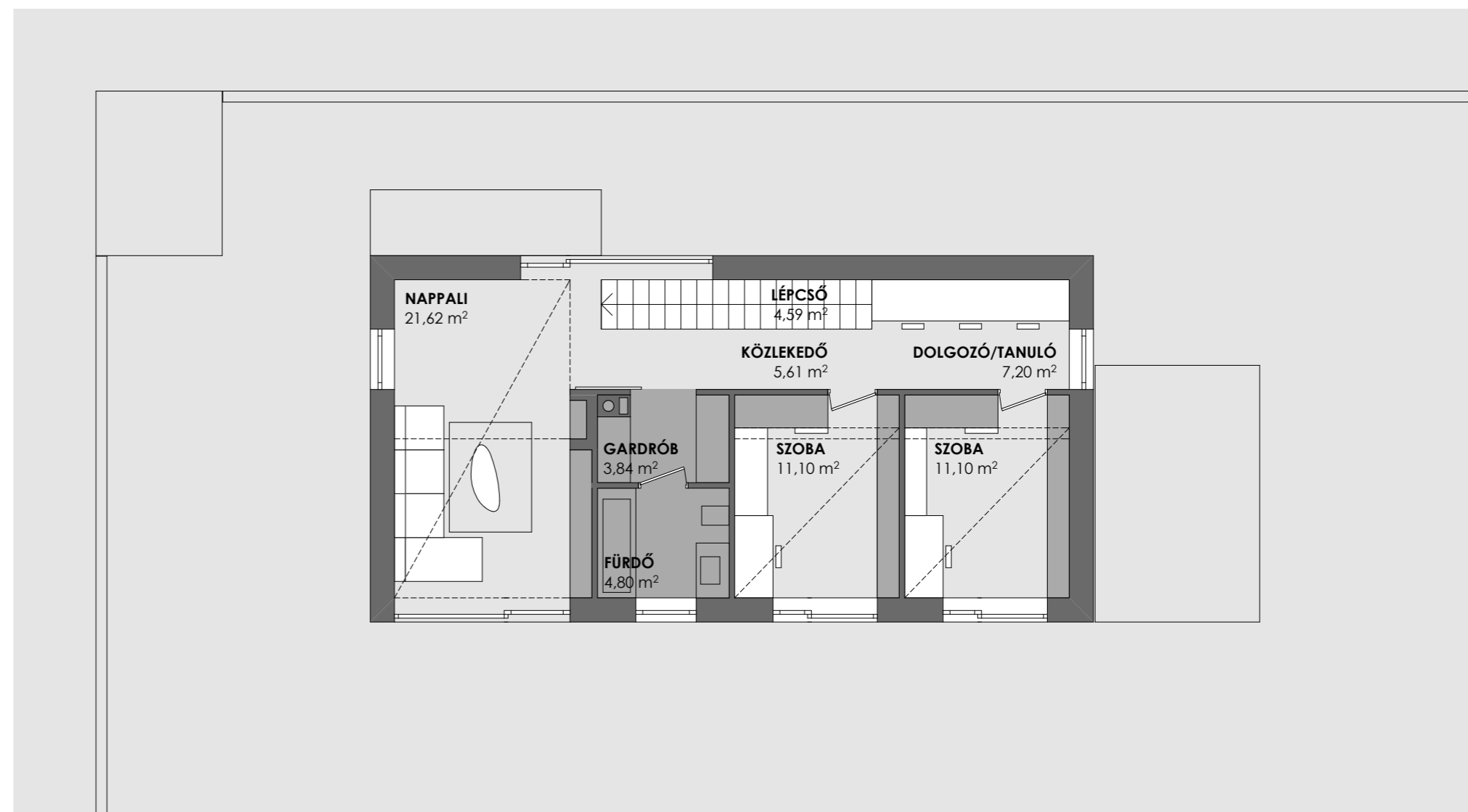


ÉLETciklus (HÁLÓK HASZNÁLATA)

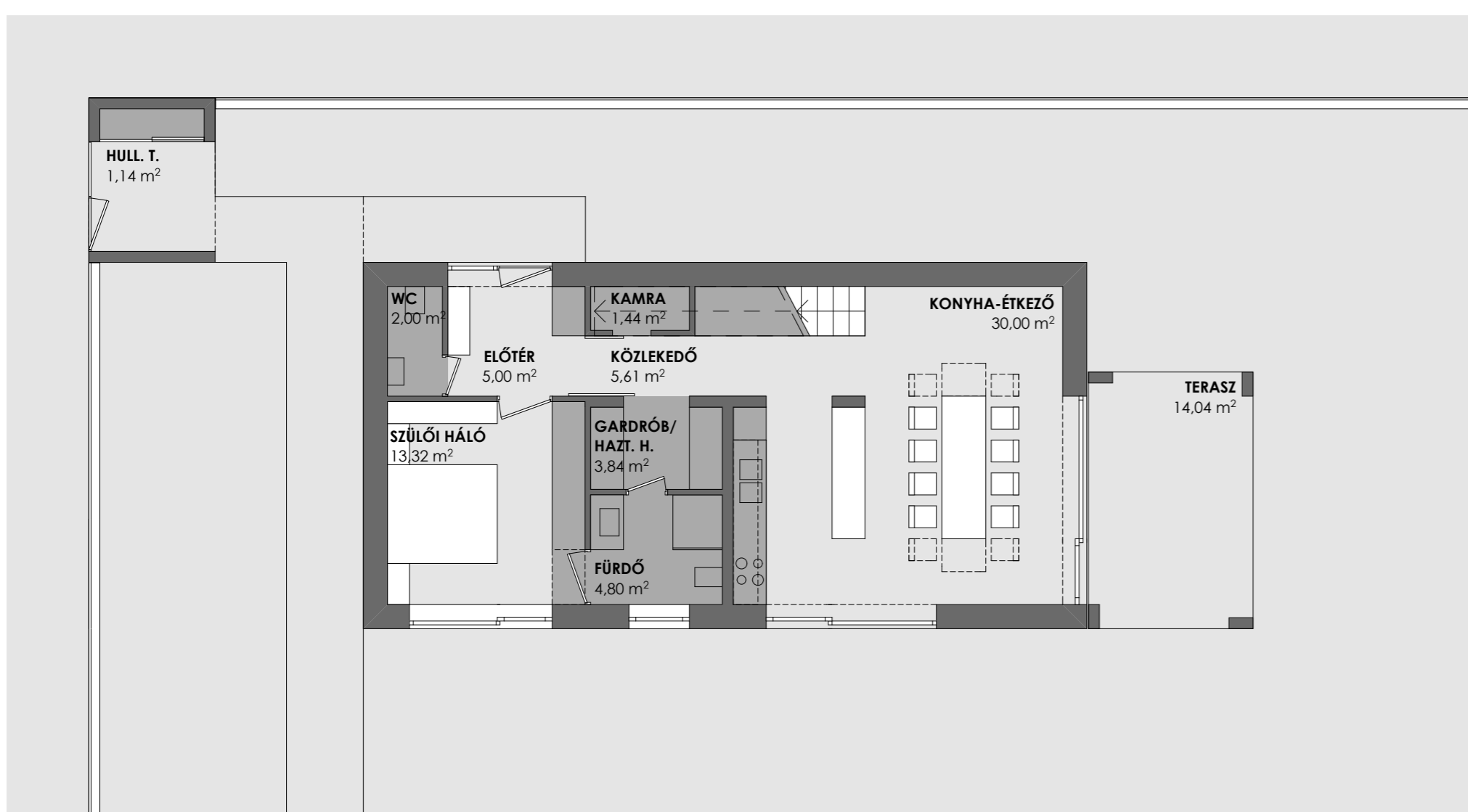




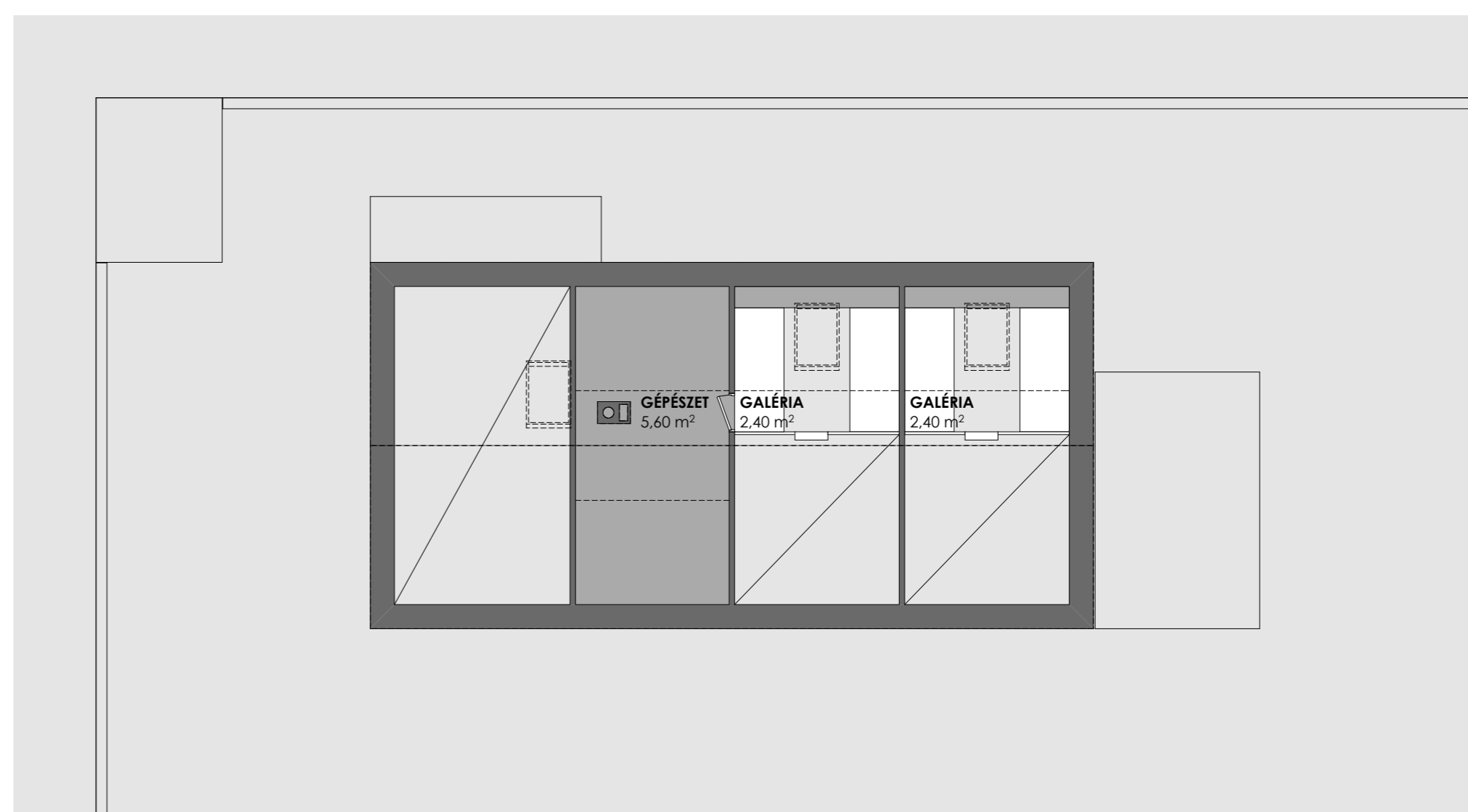
TELEPÍTÉS



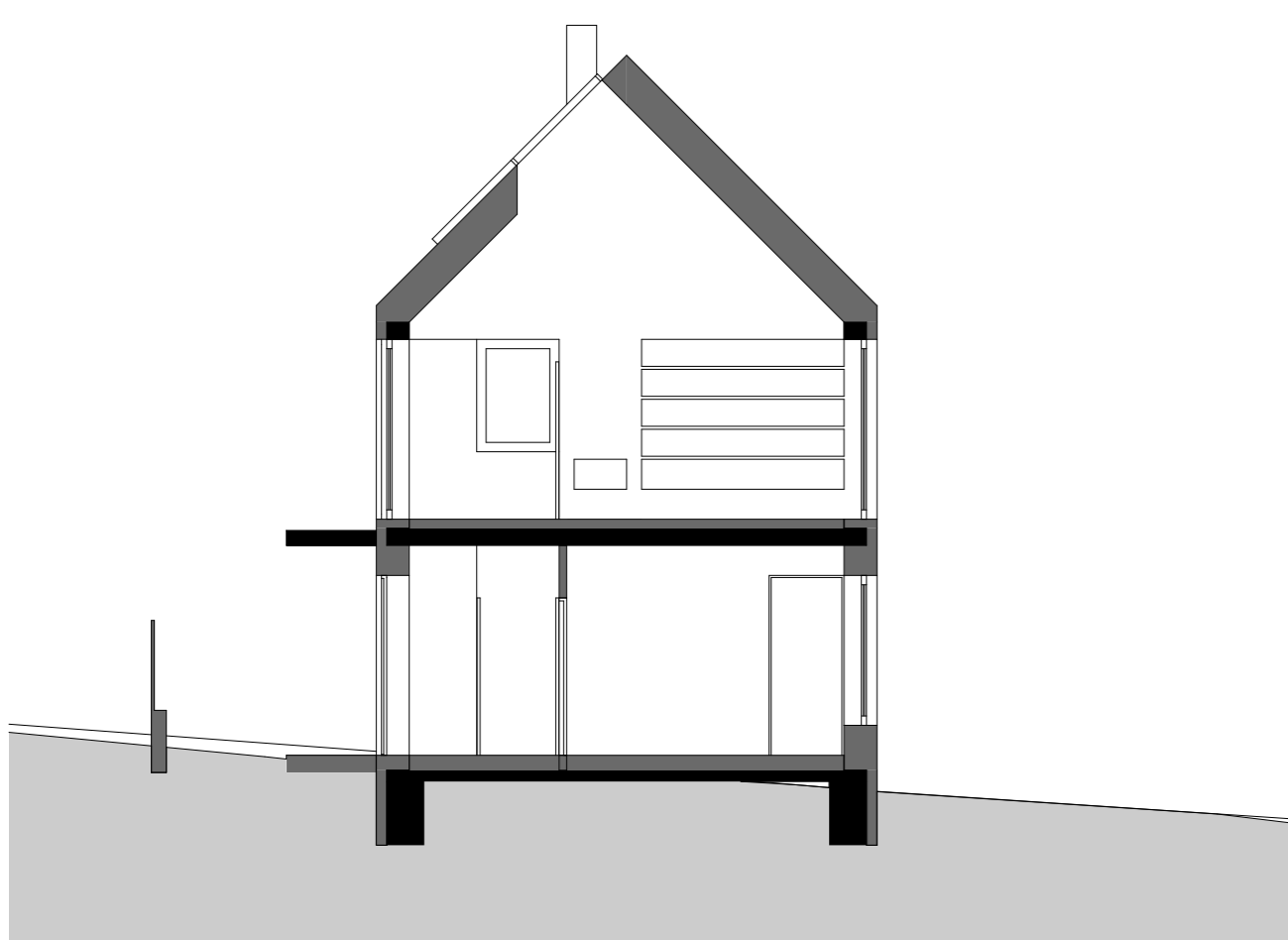
EMELETI ALAPRAJZ



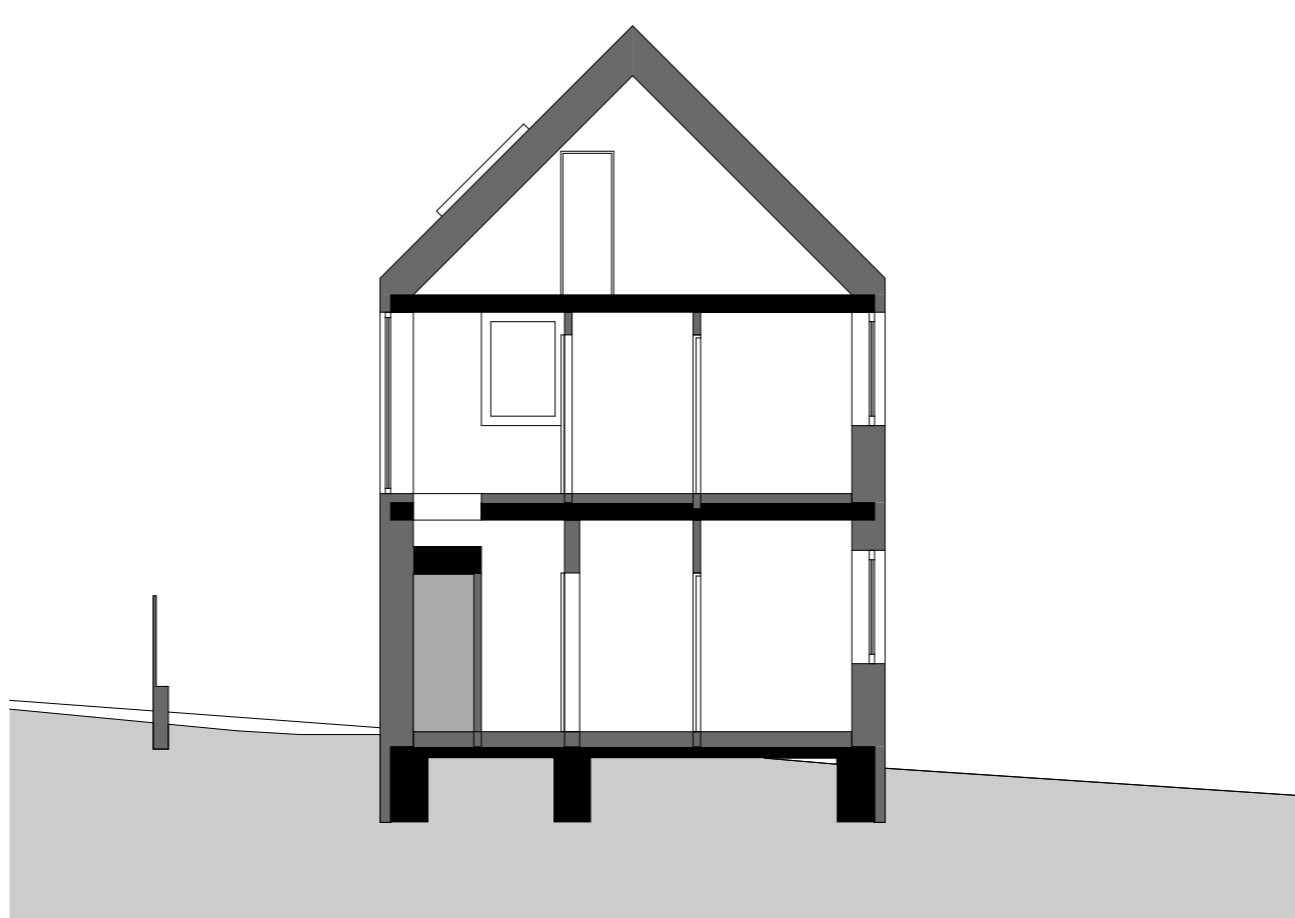
FÖLDSZINTI ALAPRAJZ



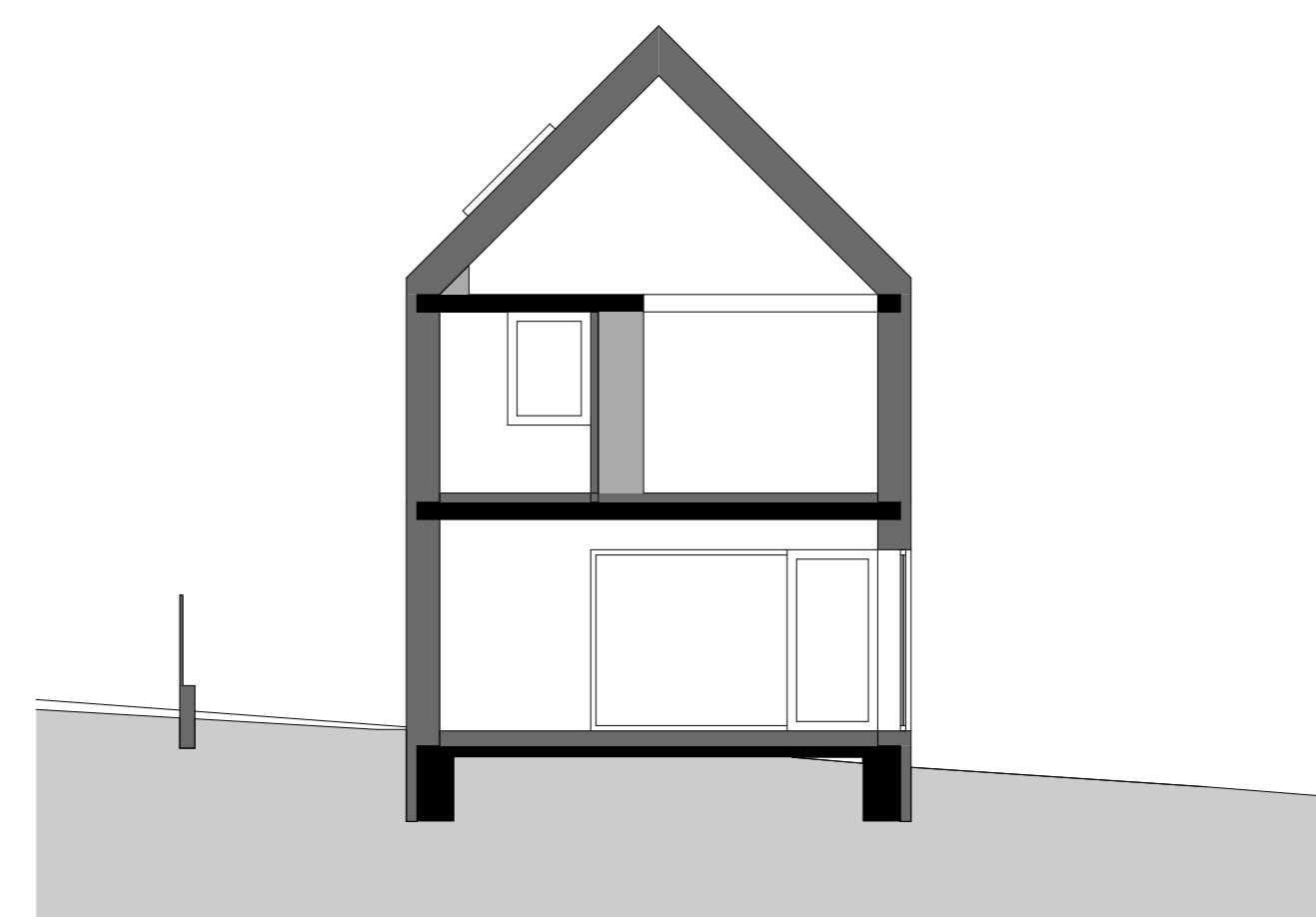
GALÉRIA ALAPRAJZ



A KERESZTMETSZET

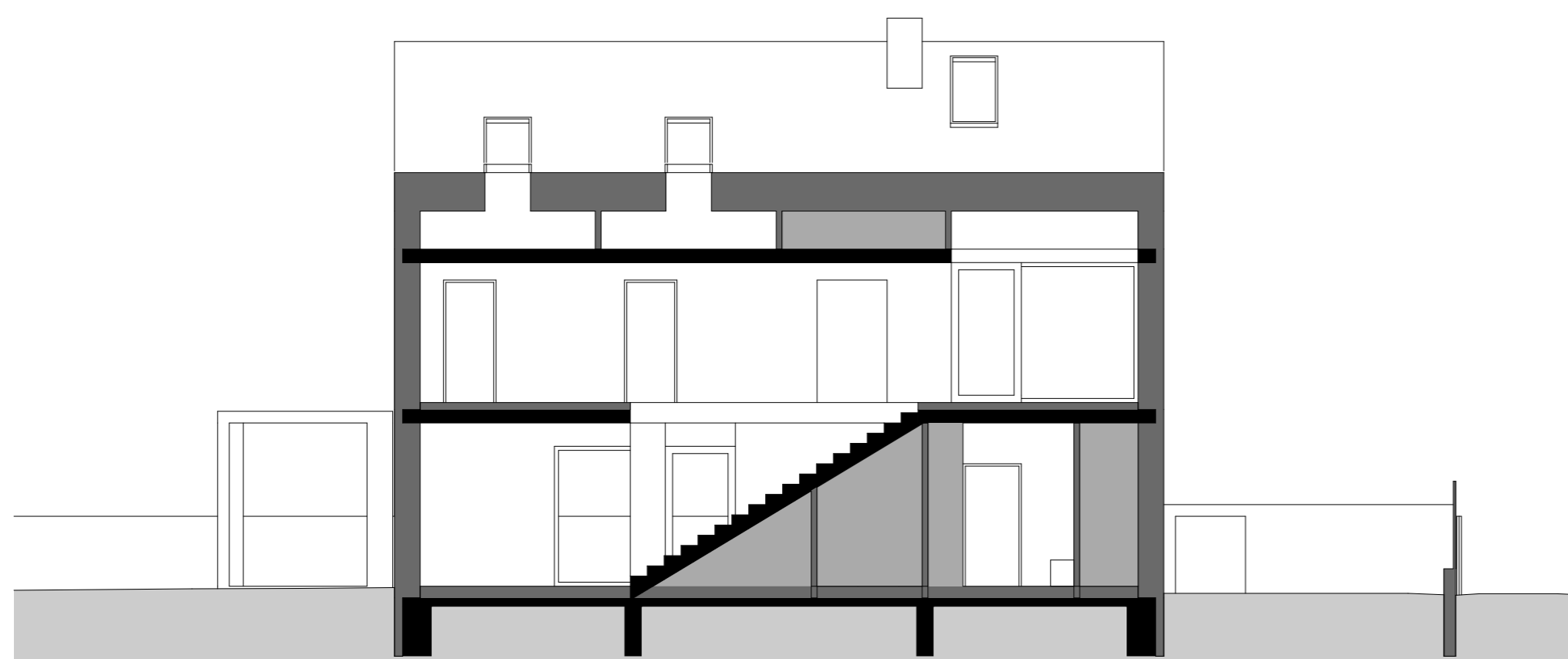


B KERESZTMETSZET



C KERESZTMETSZET

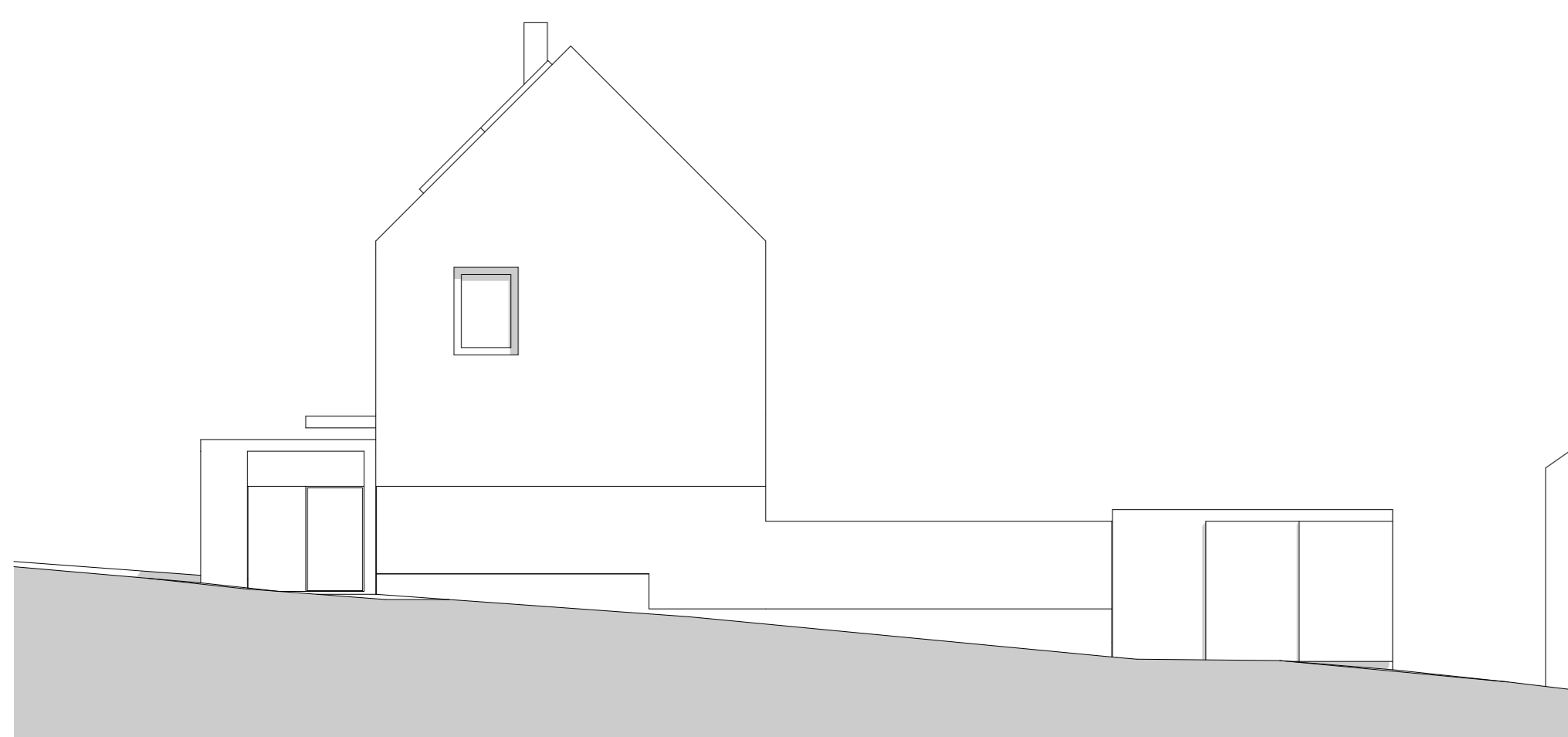




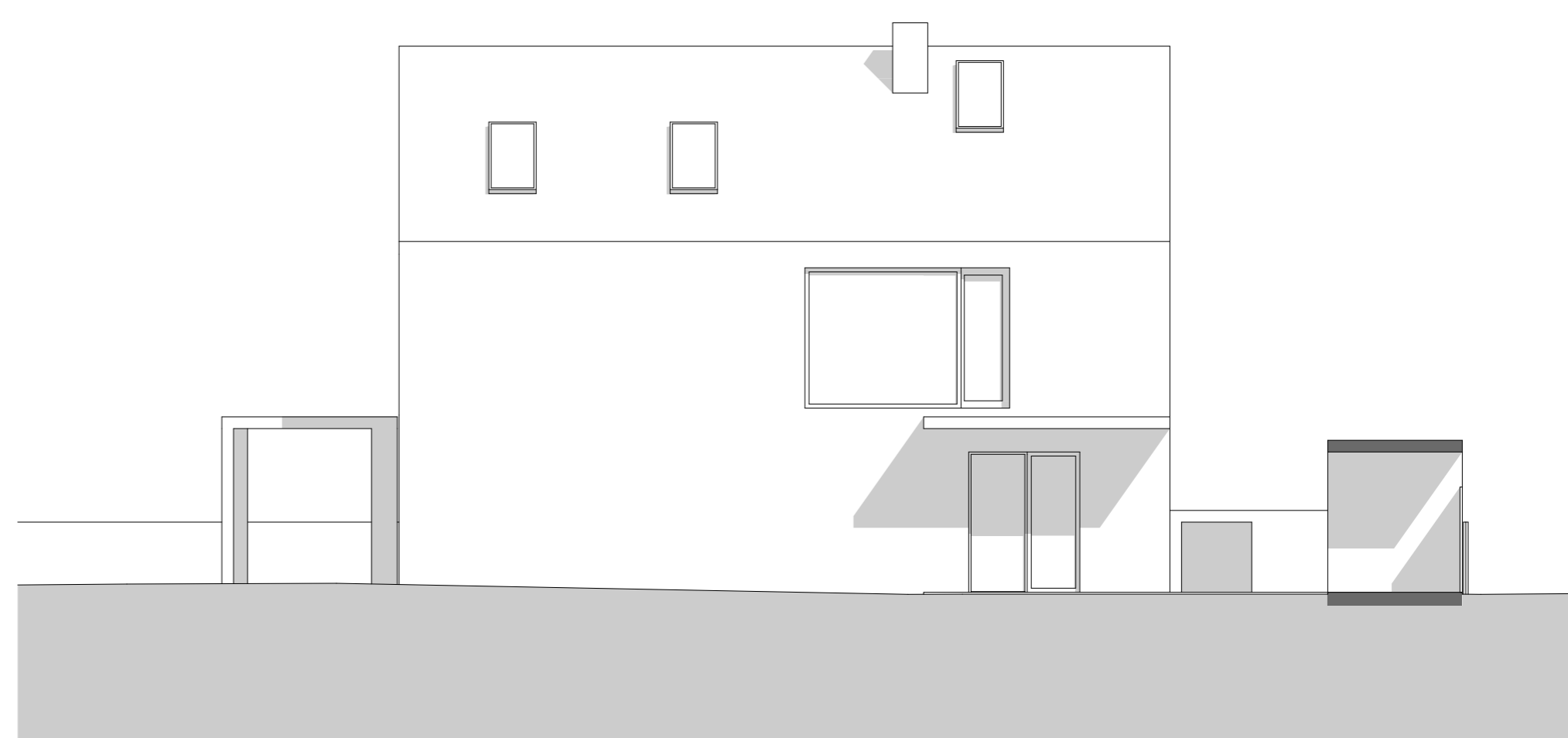
E HOSSZMETSZET



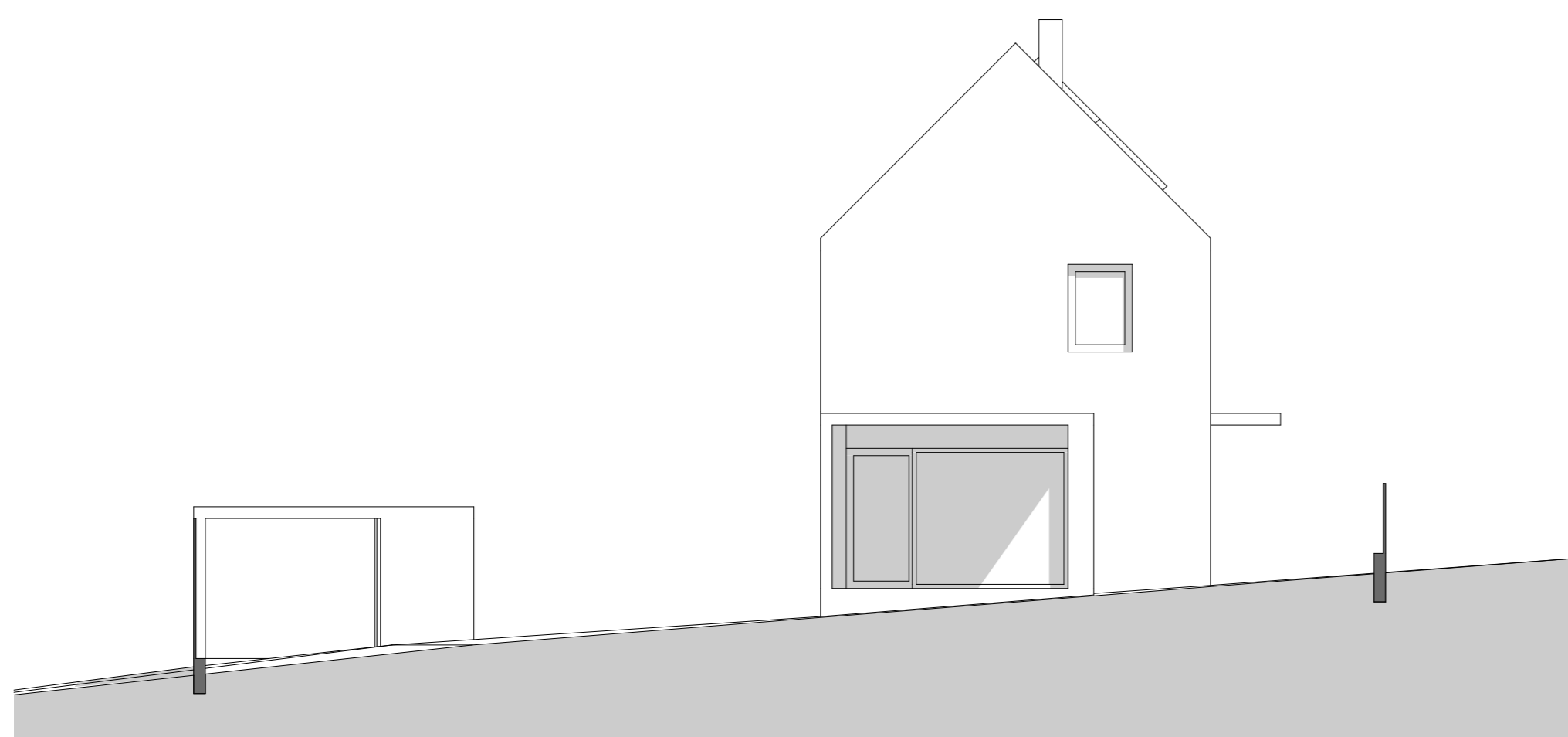
F HOSSZMETSZET



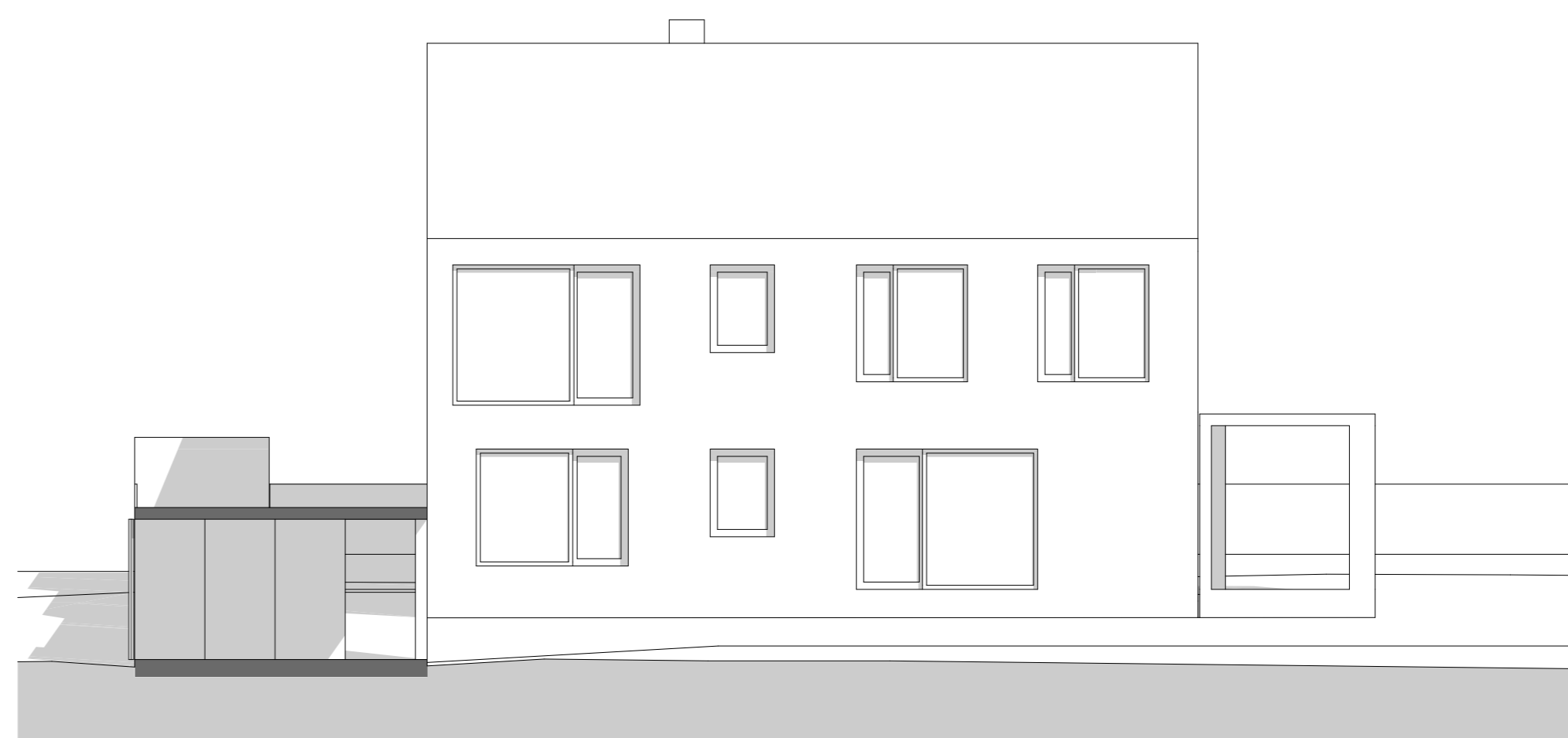
NYUGATI/UTCAI HOMLOKZAT



ÉSZAKI/BEJÁRATI HOMLOKZAT



KELETI HOMLOKZAT



DÉLI HOMLOKZAT



## JÖVŐ OTTHONA PÁLYÁZAT - MŰLEÍRÁS

### HELYSZÍN

A tervezési helyszín egy délnyugati tájolású lejtőn helyezkedik el Remeteszőlős területén a Budai hegységben. A település egy, az 1970-es években felparcellázott szántó helyén alakult ki. A kezdeti hétvégi telkes használatot fokozatosan váltotta fel a jelenlegi heterogén családi házas beépítés. Legerősebb viszonyítási pontnak a domborzat, a telkek szabályos rendje és a természeti környezet tekinthető. A telekről szép kilátás nyílik a szemközti hegyvonulatra, valamint Budapest irányában a János hegyre.

### TELEPÍTÉS

A főépület a szintvonalakkal párhuzamosan, a telk felső részén, az utcai oldal közelében helyezkedik el. A domborzat ideális déli tájolást tesz lehetővé. A kertkapu/kukatároló és a gépkocsi beálló/tároló önálló építményként, a telk utcai oldalán kerültek elhelyezésre. Az épületek külön-külön lettek a terepre illesztve, hogy a telk terepviszonyait természetes állapotában őrizhessük meg.

### LÉPTÉK

Napjainkban egyre nehezebb önálló családi ház építésébe fogni ezért elengedhetetlen a valós igények felismerése és felesleges vágyaktól való megtisztítása. A családi élet elkövetkező évtizedekre való „megtervezése” segít ebben a folyamatban, hogy a vágyak szinkronba kerülhessenek a realitással. A tervezési folyamat közben egy 3-4 gyermekes család életviteléhez szükséges jól használható minimum megfogalmazására törekedtünk. Az épület kivitelezése több, egymástól függetlenül megépíthető ütemre bontható: 1. ütem - Főépület, 2. ütem - kertkapu, gépkocsi beálló, terasz, - 3. ütem - teljes gépészeti rendszer.

### KÖZÖSSÉG

Az épület tereinek megformálásával az együttlét, játék, pihenés, tanulás/munka, elvonulás lehetőségeinek árnyalt megteremtése volt a célunk. A családtagok szeparálása helyett az örömteli és inspiráló együttlét megteremtésére törekedtünk. Az épület közösségi terei (terasz, konyha-étkező, nappali, dolgozó/tanuló) a földszintet és az emeletet összefogó hálózatot alkotnak.

### ÉLETTÉR

Az épületben nem kapott mindenki saját, önálló hálót vagy dolgozó/tanuló szobát, ugyanakkor az egyidejűséget és az épület közösségi tereit is számításba véve, rengeteg párhuzamos tevékenység végezhető egymás mellett. A hálósobák használata a családdal együtt fejlődik, változik az időben.

### FENNTARTHATÓSÁG

Az épület kedvező tájolása lehetővé teszi a napenergia passzív, és aktív hasznosítását egyaránt. A déli oldalon nagy üvegfelületek és a tetőre telepített napelemek és napkollektorok segítségével. Az épület kompakt tömegformálásának köszönhetően folyamatos hőszigetelő burok és minimalizált lehűlő felület alakul ki. A tetőablakok segítségével az egész épület jól átszellőztethető.

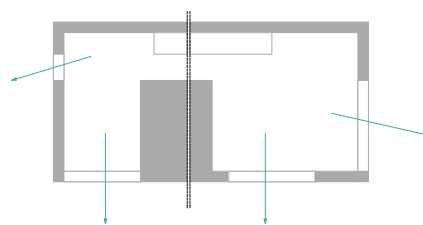
### GÉPÉSZET

A galériaszinten kialakított gépészeti tér elegendő helyet biztosít a korszerű gépészeti rendszerek fogadására, működtetésére és karbantartására. Mivel alaprajzilag a ház súlypontjába került, az összes helyiség könnyedén elérhető a szükséges gépészeti rendszerekkel.

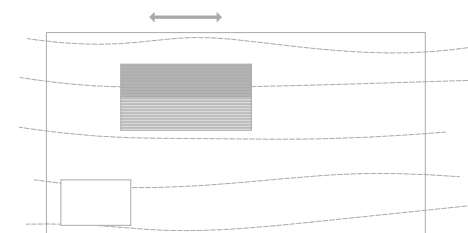


HELYSZÍNRAJZ M.1:1000

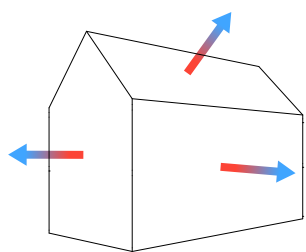
### KONCEPCIÓ:



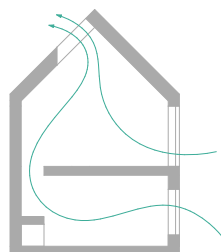
MEGNYITÁSOK A KILÁTÁSRA TÁJOLVA



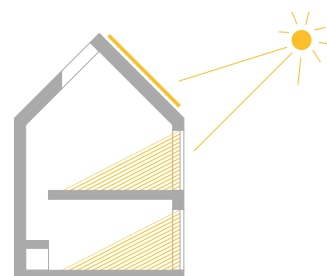
SZINTVONALAKKAL PÁRHUZAMOS TELEPÍTÉS



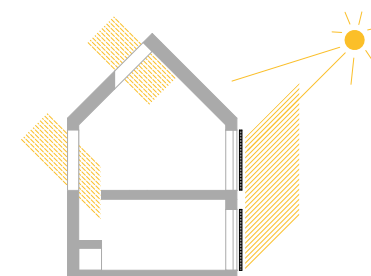
KOMPAKT TÖMEG, KICSI LEHŰLŐ FELÜLET



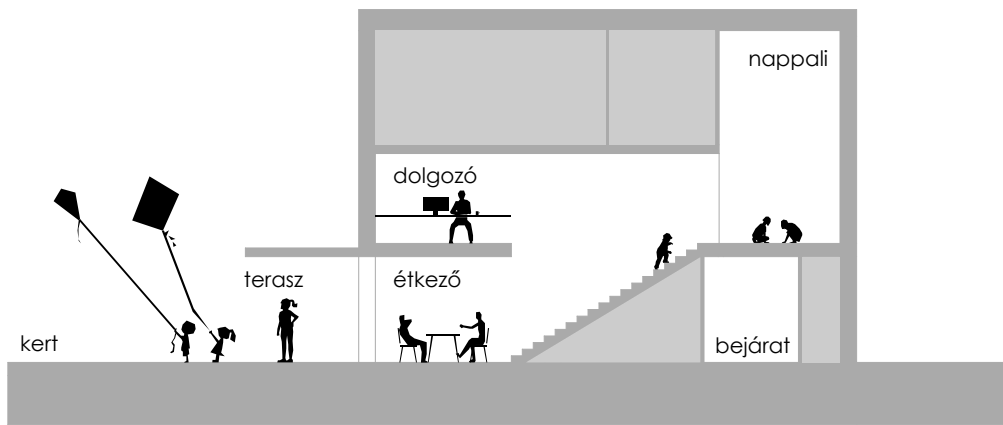
ÁTSZELLŐZTETHETŐSÉG



SZOLÁRIS NYERESÉG



ÁRNYÉKOLÁS DÉLRŐL  
DIFFÚZ FÉNY ÉSZAKRÓL

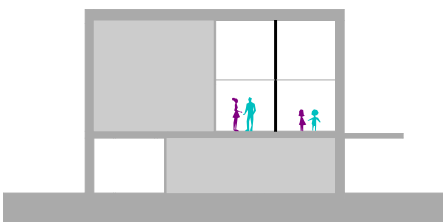


KÖZÖSSÉGI TEREK KAPCSOLATAI



SAJÁT TEREK

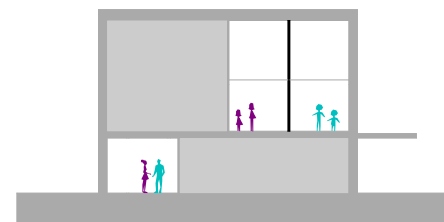
1. gyerekek kicsik, szülők fent



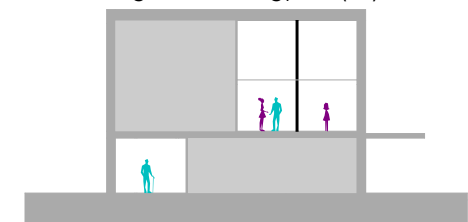
2. gyerekek együtt, szülők lent



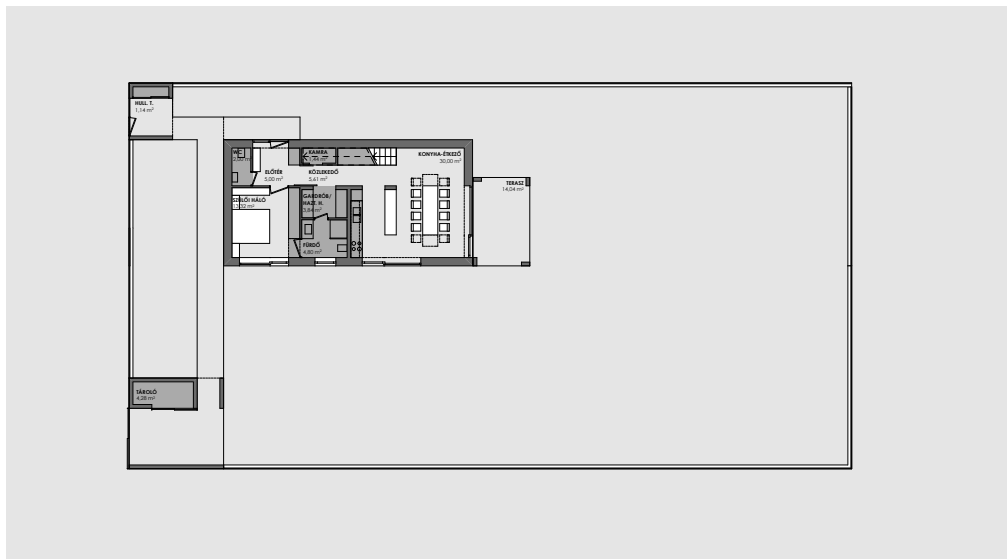
3. gyerekek nemenként, szülők lent



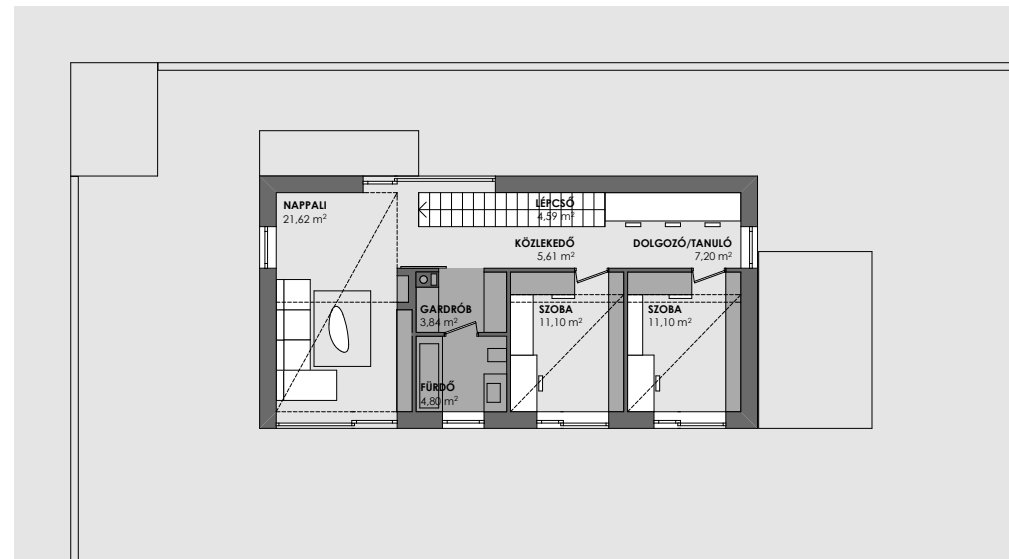
4. idős nagyszülő lent, szülők, még otthonlakó gyerek(ek) fent



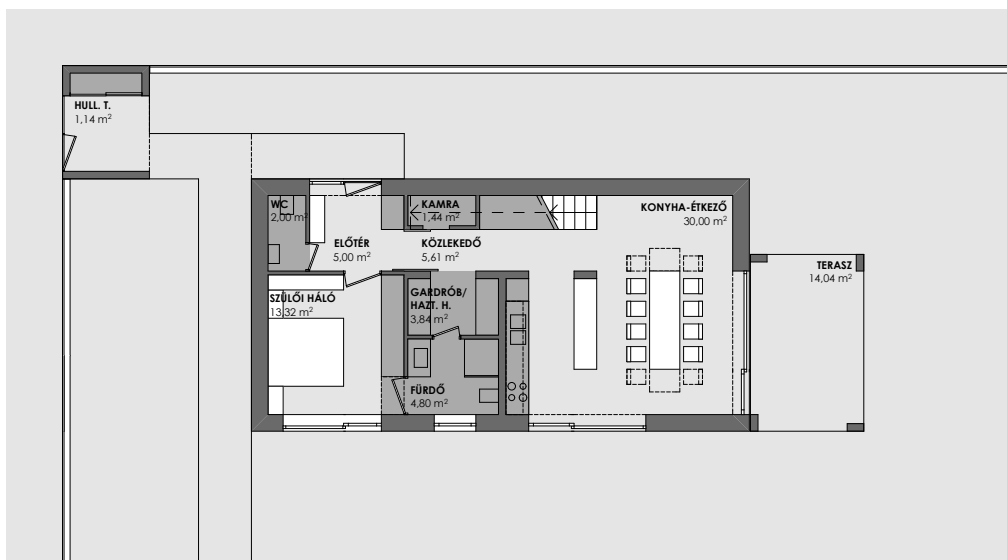
ÉLETCIKLUS (HÁLÓK HASZNÁLATA)



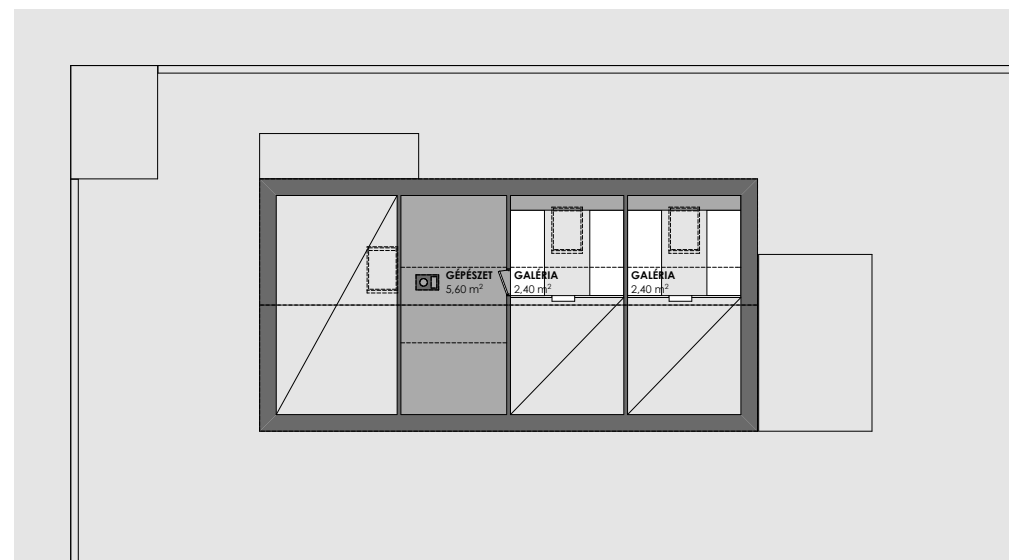
TELEPÍTÉS



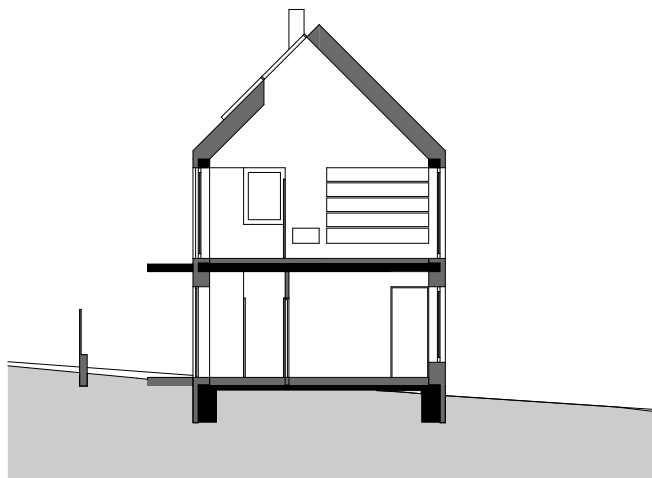
EMELETI ALAPRAJZ



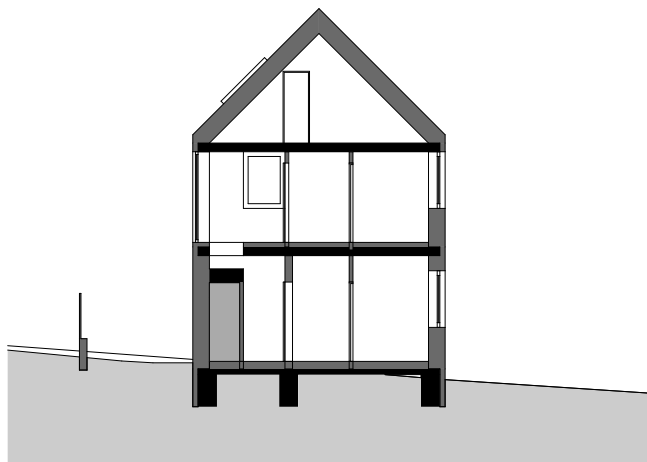
FÖLDSZINTI ALAPRAJZ



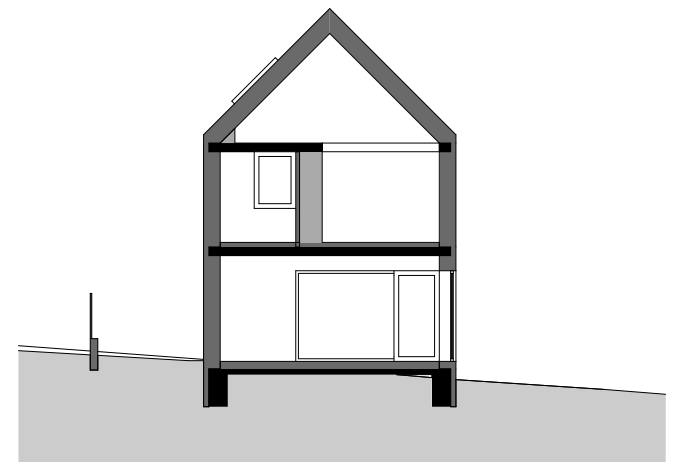
GALÉRIA ALAPRAJZ



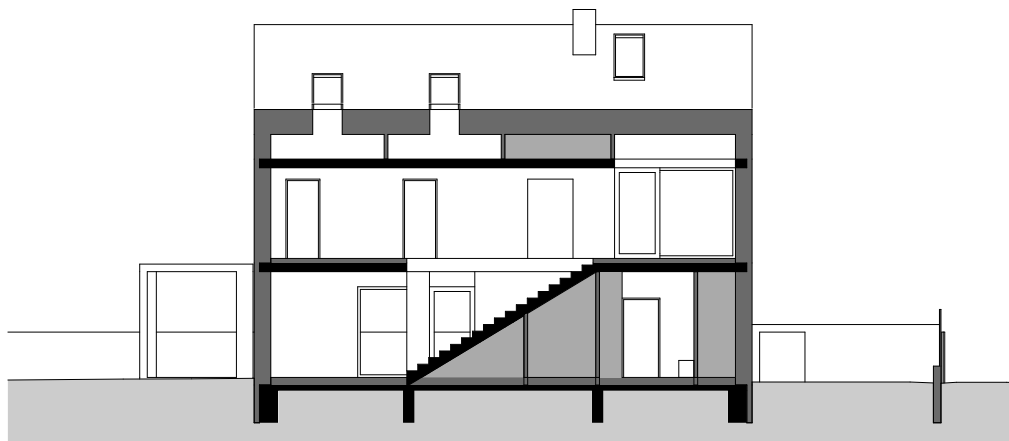
A KERESZTMETSZET



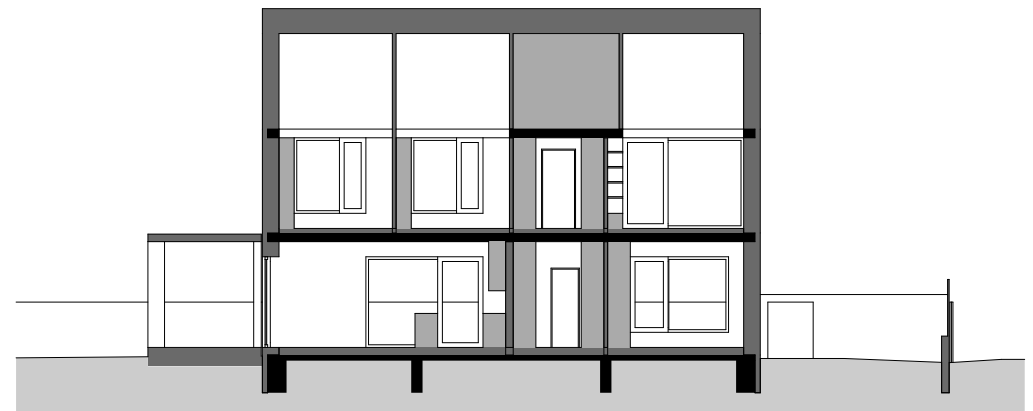
B KERESZTMETSZET



C KERESZTMETSZET

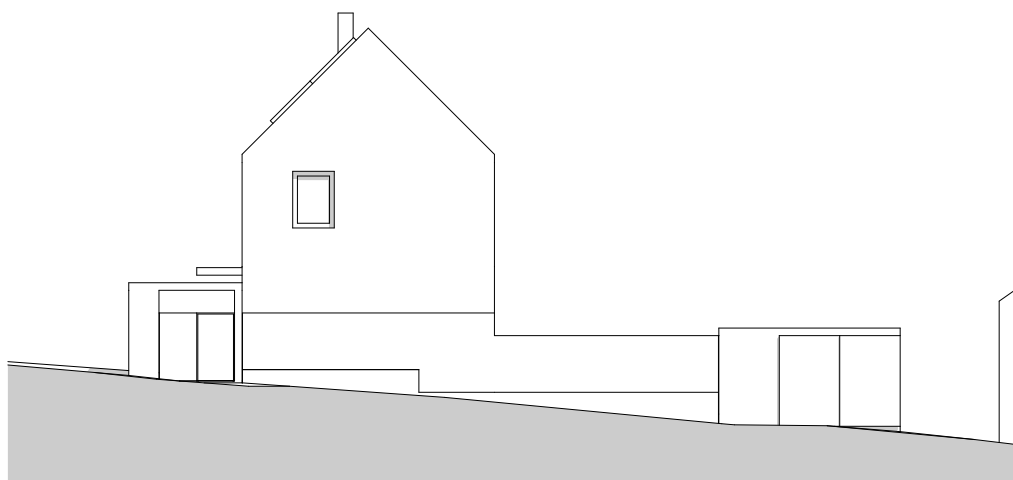


E HOSSZMETSZET

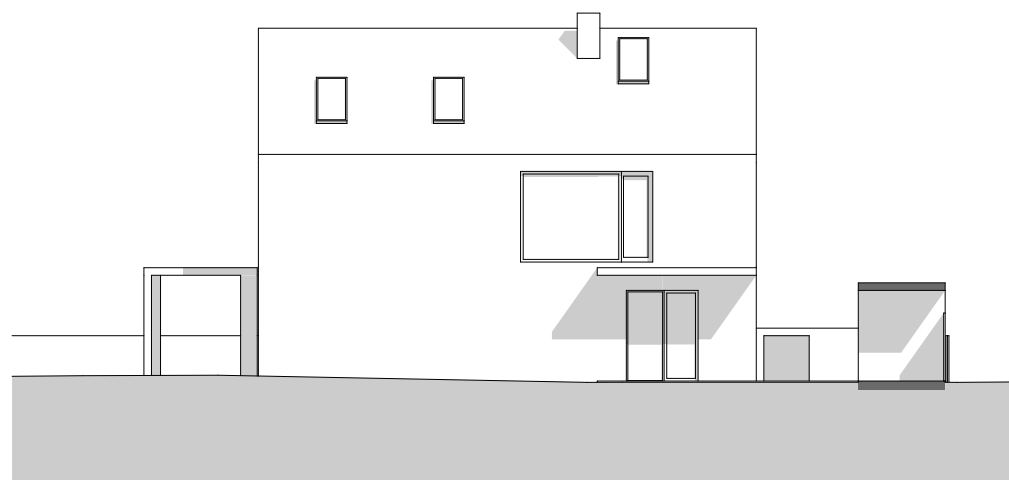


F HOSSZMETSZET

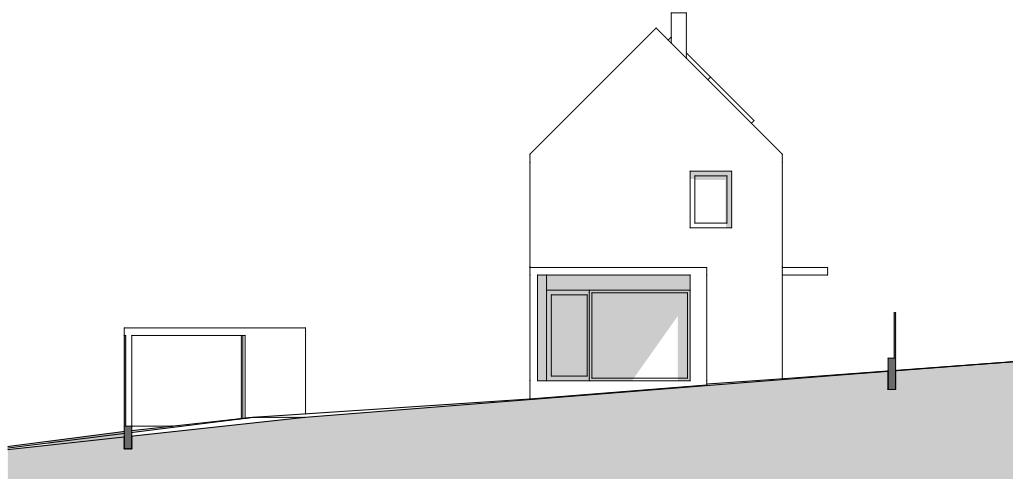




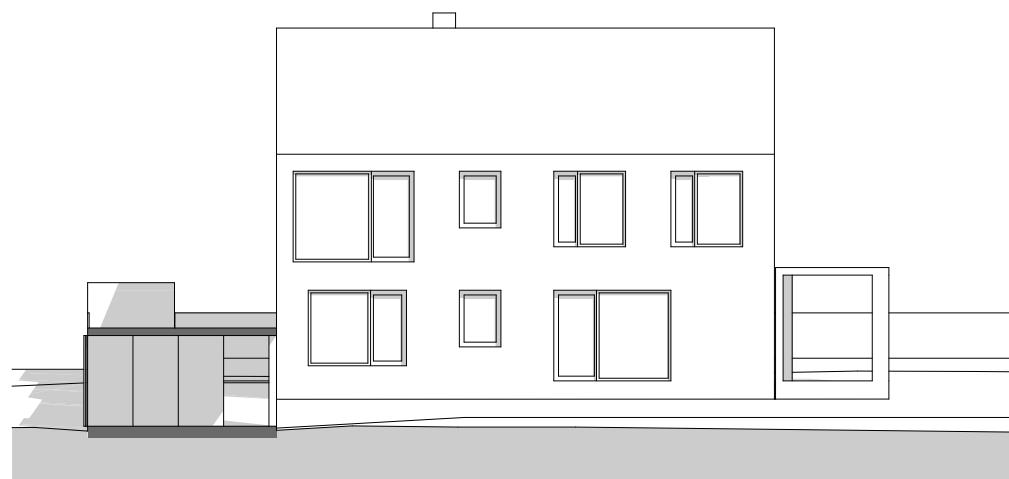
NYUGATI/UTCAI HOMLOKZAT



ÉSZAKI/BEJÁRATI HOMLOKZAT



KELETI HOMLOKZAT



DÉLI HOMLOKZAT





