

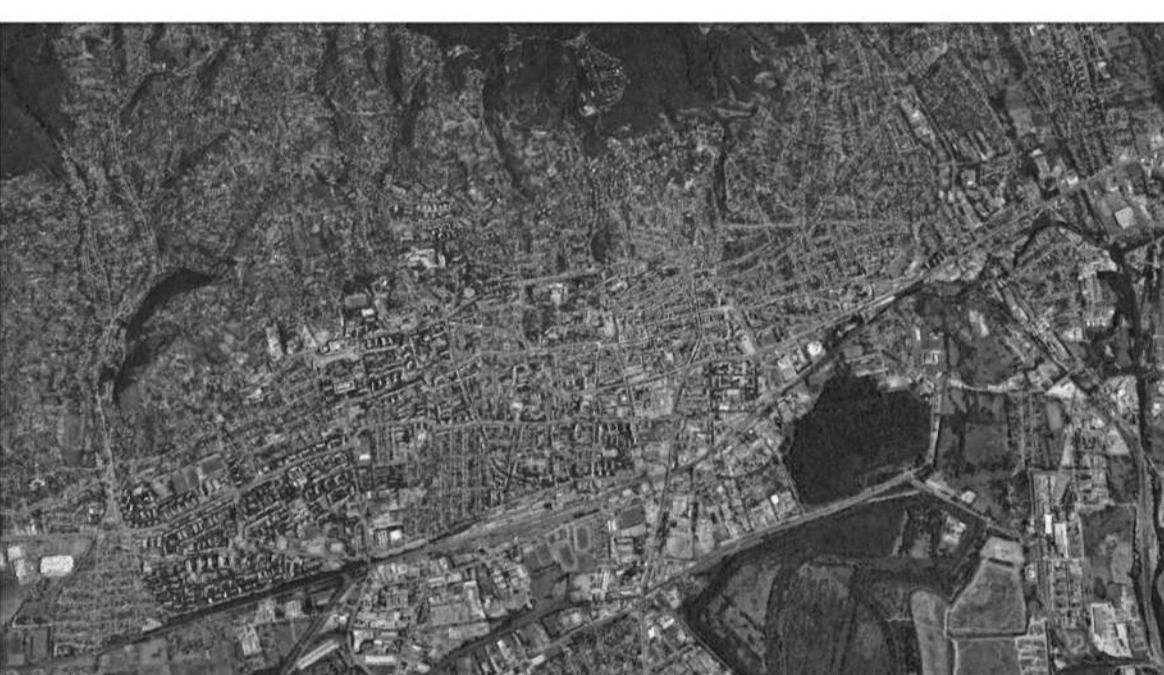
A KIVÁLASZOTT HELYSZÍN A MECSEK OLDALÁBAN, A BUDAY DEZSŐ UTCÁBAN TALÁLHATÓ. A TERÜLET JELENLEG ZÖLD TERÜLET, PARKÉNT FUNKCIONÁL, ILLETVE TALÁLHATÓ RAJTA EGY NAGYOBB ÉS EGY KISEBB LEBETONOZOTT SPORTPÁLYA, NYUGODT, CSENDES LAKÓÖVEZET, ILLETVE ZÖLDÖVEZETEK VESZIK KÖRÜL. MEGKÖZELÍTÉSE GÉPJÁRMŰVEL ÉS TÖMEGKÖZLEKÉSSSEL IS KÖNNYEDÉN MEGKÖZELÍTHETŐ.



HELYSZÍN MEGKÖZELÍTÉSI LEHETŐSÉGEK ÉS TÖMEGKÖZLEKÉSI KAPCSOLATOK



VÁROS KÖZPONT-SŰRŰN LAKOTT ÖVEZET-HELYSZÍN



PÉCS VÁROSA



HELYSZÍNRAJZ M 1:500



3. EMELETI ALAPRAJZ M1:200



2. EMELETI ALAPRAJZ M1:200

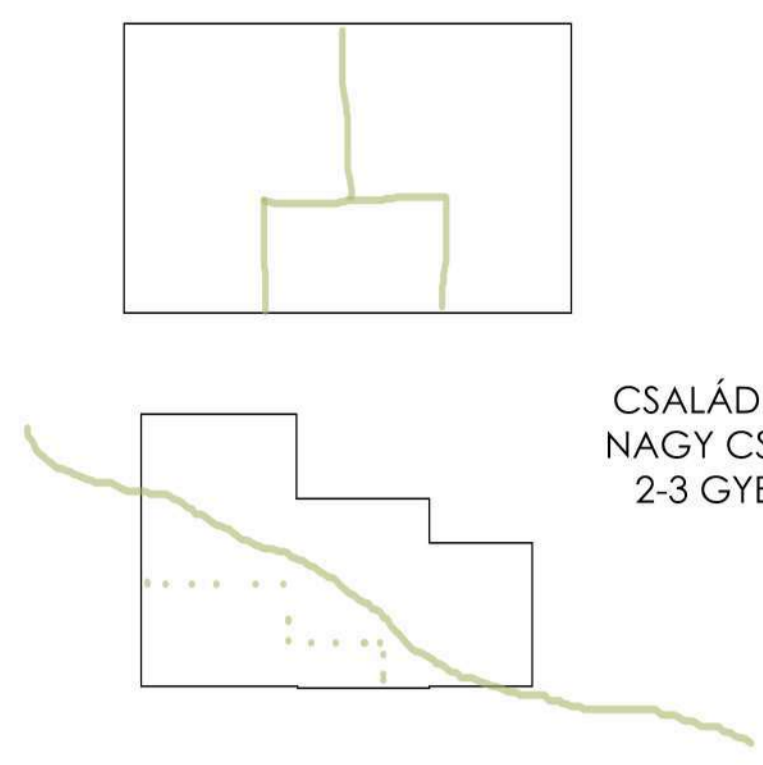


1. EMELETI ALAPRAJZ M1:200

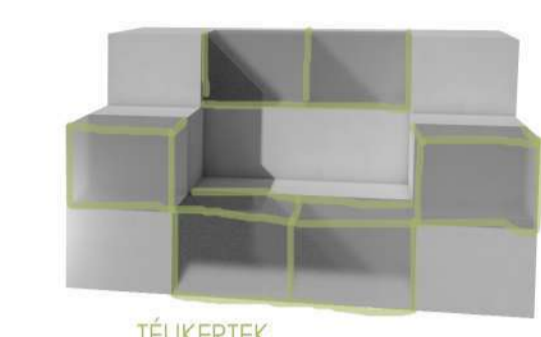
TÖMEGALKOTÁS



INSPIRÁCIÓ: KÖRNYEZŐ ÉPÜLETEK LÉPCSŐZETES KIALAKÍTÁSA, TEREPEBÉ ILLESZTÉSE.

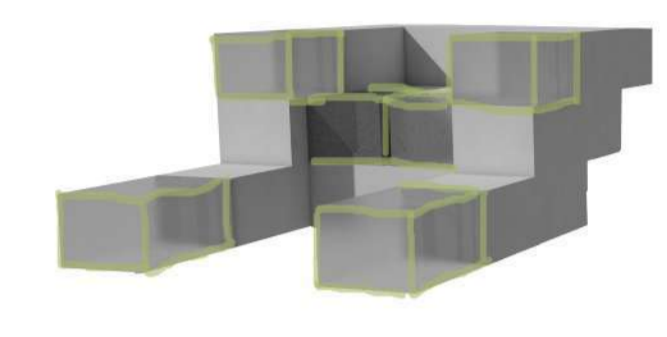


CSALÁDMODELL: NAGY CSALÁDOK 2-3 GYEREKKEL



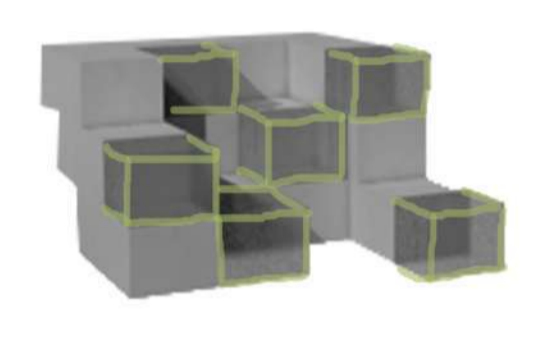
TÉLIKERTEK

ALAPRAJZILAG NEM KEDVEZŐ TÉRKAPCSOLATOK



TÉLIKERTEK

ALAPRAJZILAG KEDVEZŐBB TÉRKAPCSOLATOK



TÉLIKERTEK

ALAPRAJZILAG LEGKEDVEZŐBB TÉRKAPCSOLATOK

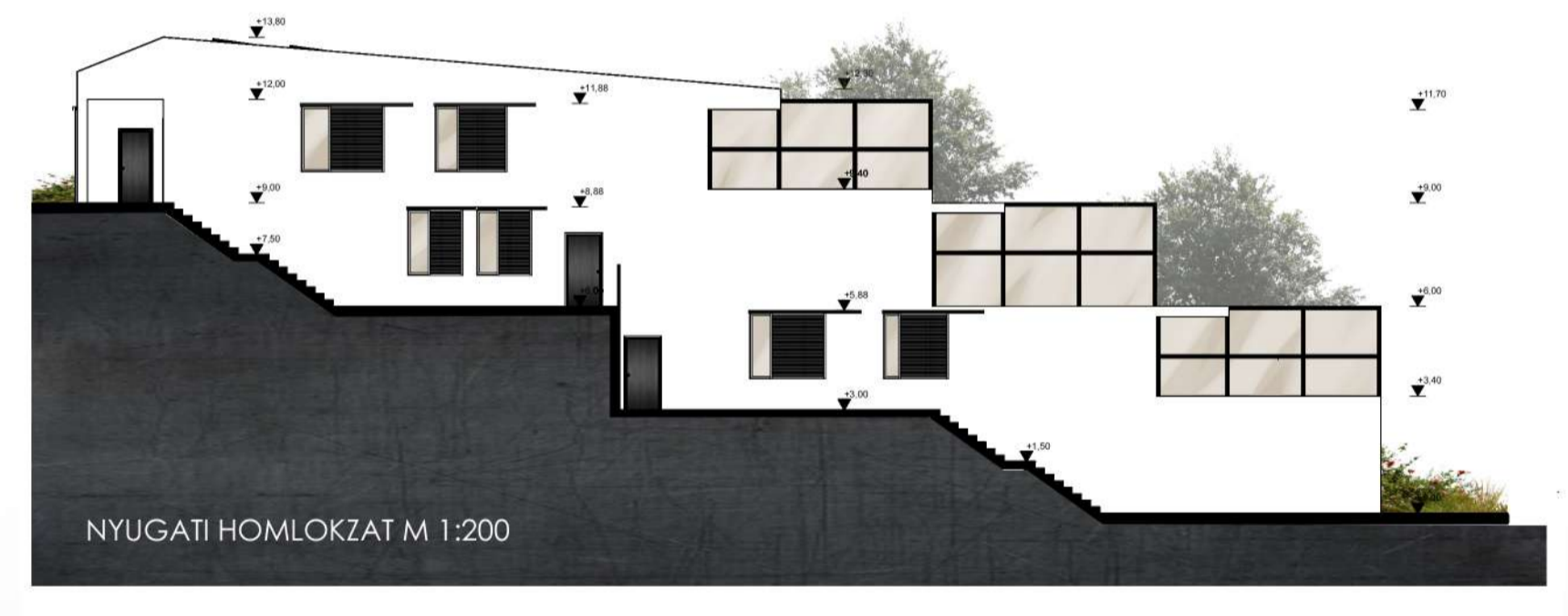
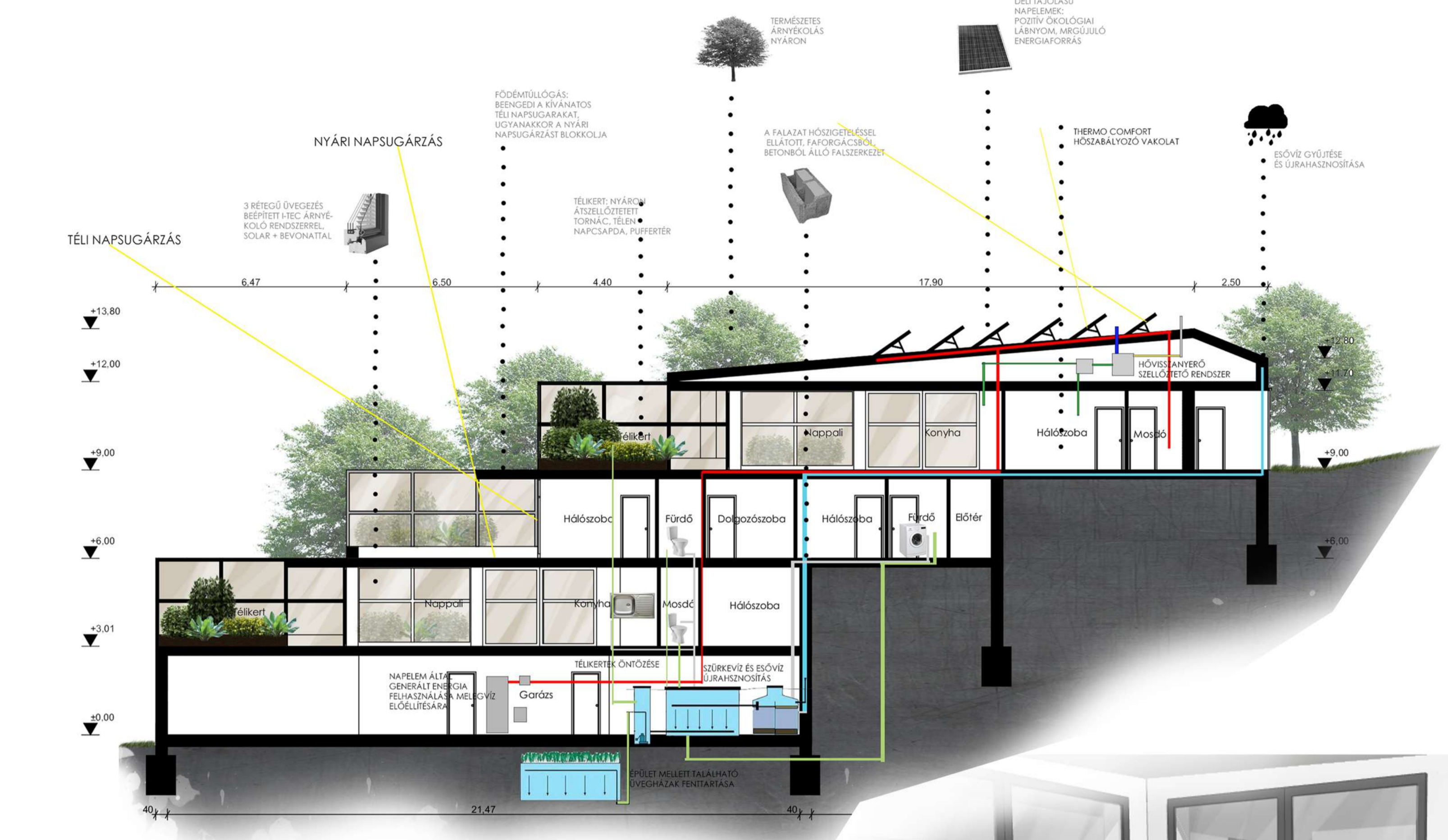
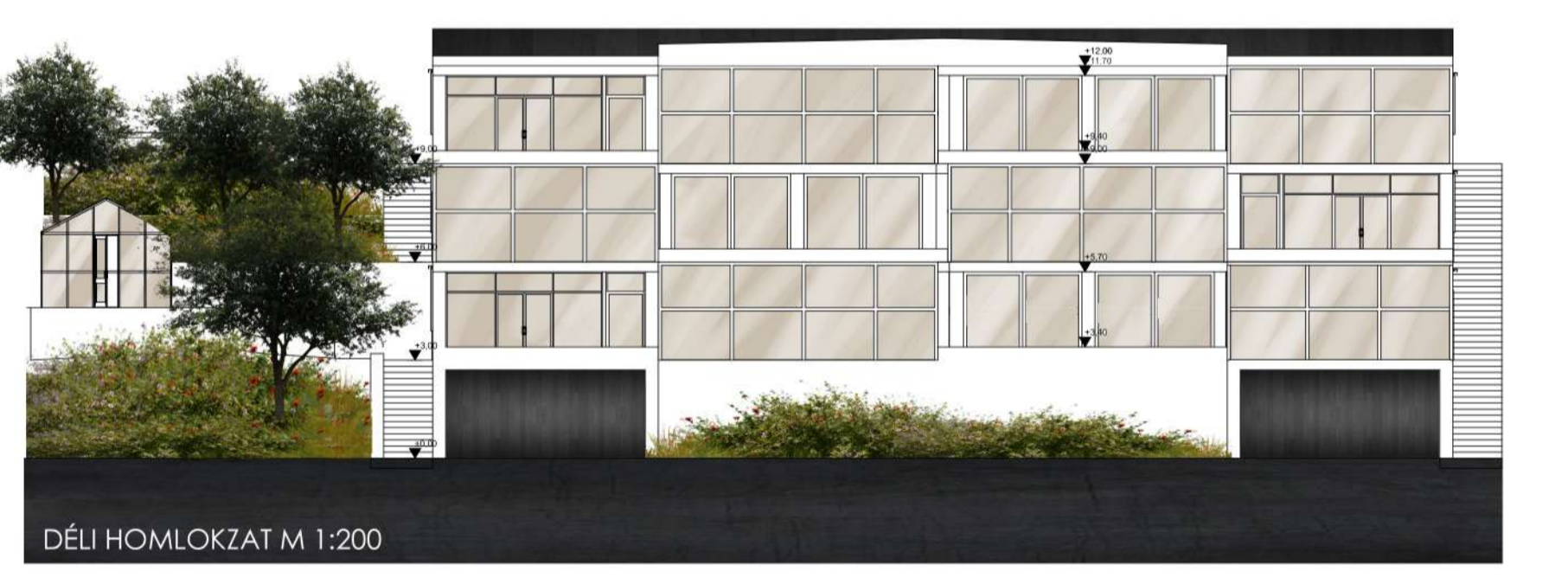
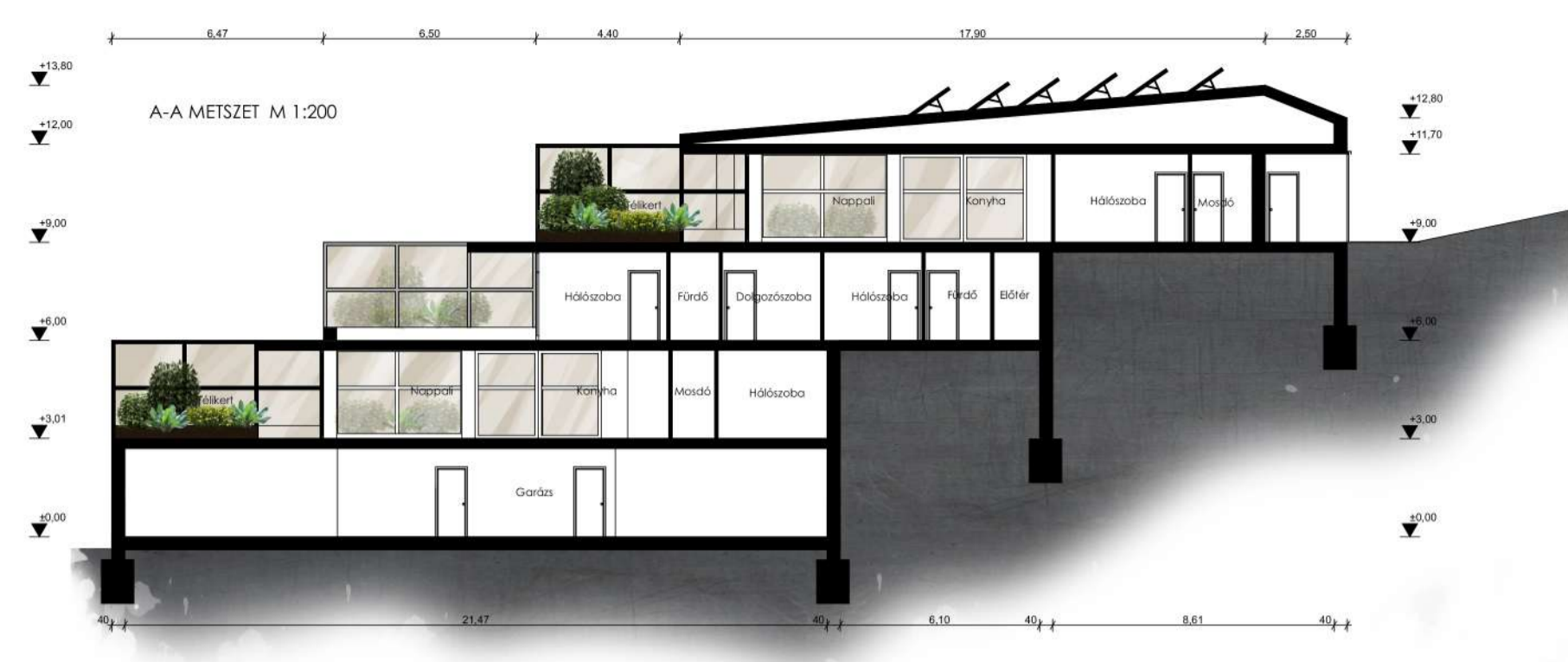


3. EMELETI LAKÁSOK 3D LÁTÁNYA



FÖLDSZINTI ALAPRAJZ M1:200







# Műszaki leírás

Pécs

Többlakásos Épület

Helyszín: Pécs, Buday Dezső utca  
Funkció: Többlakásos épület  
Családmodell: Nagycsalád (2-3 gyerek)

Az épületben 6 lakás található, illetve egy 2 garázs, melyben 5-5 autó tárolható.

Földszint: Garázs, Tároló, Gépészet

1. Emelet: 2 Lakás

(Nappali, Konyha, Étkező, Szobák, Fürdő, Mosdó, Mosókonyha)

2. Emelet: 2 Lakás

(Nappali, Konyha, Étkező, Szobák, Fürdő, Mosdó, Mosókonyha)

3. Emelet: 2 Lakás

(Nappali, Konyha, Étkező, Szobák, Fürdő, Mosdó, Mosókonyha, Kamra, Tároló)

### **Épület leírása:**

Az épület a Mecsek hegyoldalán helyezkedik el. Az épület a terepbe beillesztett, mint ahogy a körülötte található épületek. A lépcsős formakialakítás ötletét is a szomszédos épületektől kölcsönöztem.

Az épületet a déli oldalról nyitottam meg, hiszen errefelé szép kilátás nyílik az egész városra, illetve az innen érkező déli napsugarakat szerettem volna hasznosítani. Minden lakást elláttam egy télikerttel, melyeknek célja, hogy télen napcsapdaként a nappalikkal összenyitva melegítse a tereket, borús napokon puffer térként funkcionálhat, nyáron átszellőztetett tornácként üzemelhet, illetve az elvesztett zöldfelületet részben pótolhatom.

Az árnyékolást ezen az oldalon fődémtúllógatással illetve a nyílászárókba beépített árnyékoló rendszerrel oldottam meg.

A hálók keletre és nyugatra vannak tájolva, ezeken az oldalakon kellő árnyékolást biztosítanak a nyílászárókhoz tartozó tolható reteszek.

Az épület mellé létrehoztam pár üvegházat, hogy a lakók képesek legyenek megtermelni a saját zöldségeiket, gyümölcseiket. Ennek ellátását illetve a télikertek öntözését a szürkevíz újrahasznosításával keletkező vízzel tarthatják fent. Az épület körül továbbá nagy lombkoronájú fákat ültettem, melyek nyáron kellően árnyékolják az épületet, télen amikor lehull a levelük, a napsugarak át tudnak hatolni rajtuk.

### **Épületszerkezetek:**

Vasbeton pillérvázás szerkezet hőszigeteléssel, Leier Durisol 37,5-ös falazattal, melynek U értéke  $U=0,18 \text{ w/m}^2 \text{ K}$ .

Válaszfalak: Rigips **Habito® rendszer**

Födém: Monolit vasbeton födém

Nyílászárók: **Internorm KV 440**

3 réteg üvegezéssel, beépített árnyékolással.

Tetőszerkezet: **Alacsony dőlésszögű tető cserépfedéssel** a Bramac 7° rendszer használatával. Illetve Bramac InDax Napelemrendszer használata.

## **Gépészet:**

Napkollektor- Melegvíz ellátás

Hővisszanyerő szellőztető rendszer

Szürkevíz és esővíz újrahasznosítható rendszer













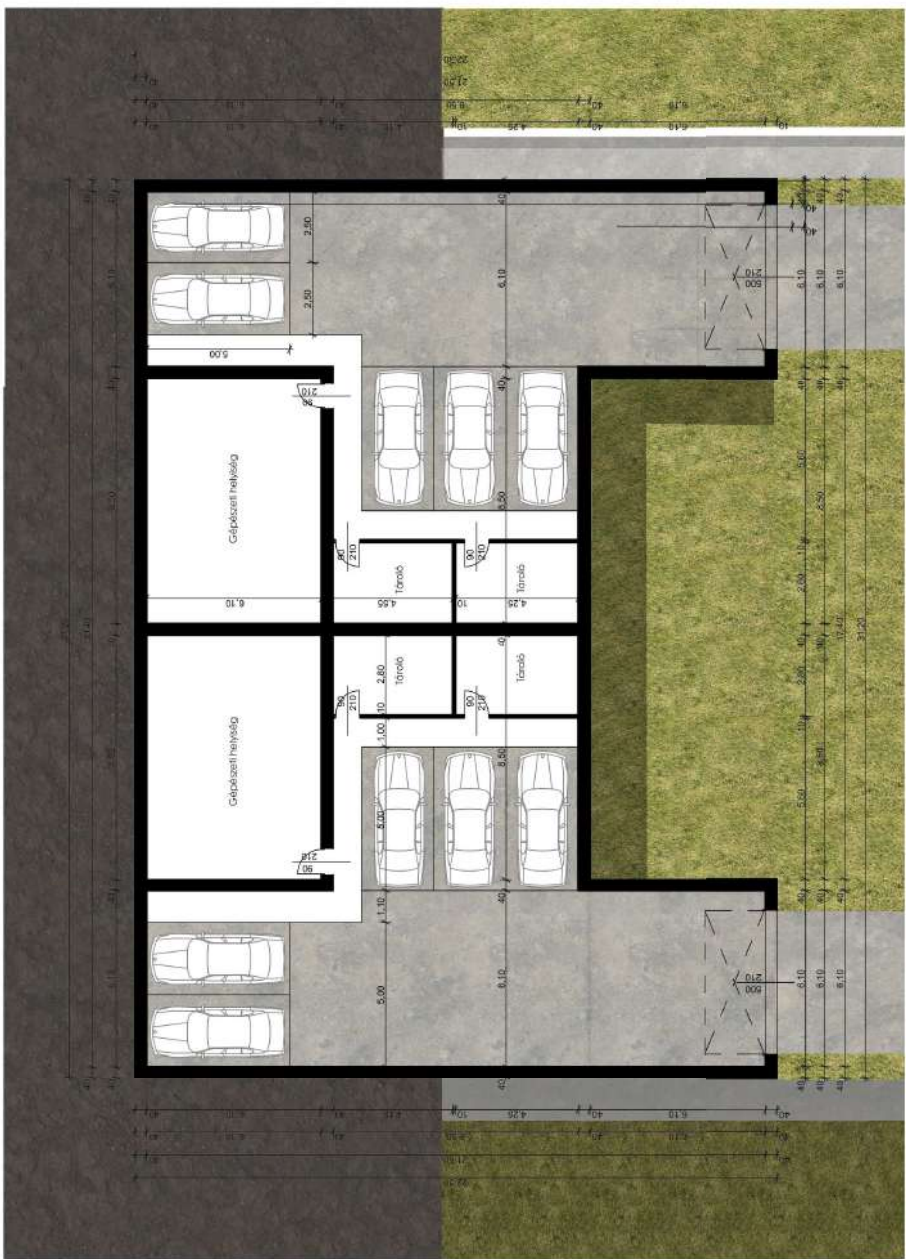








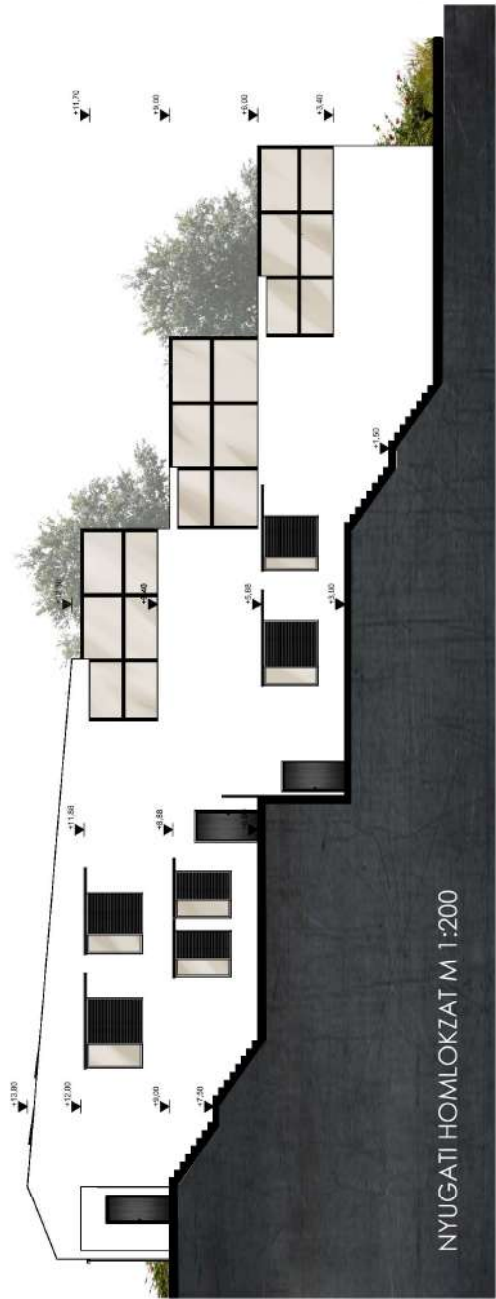










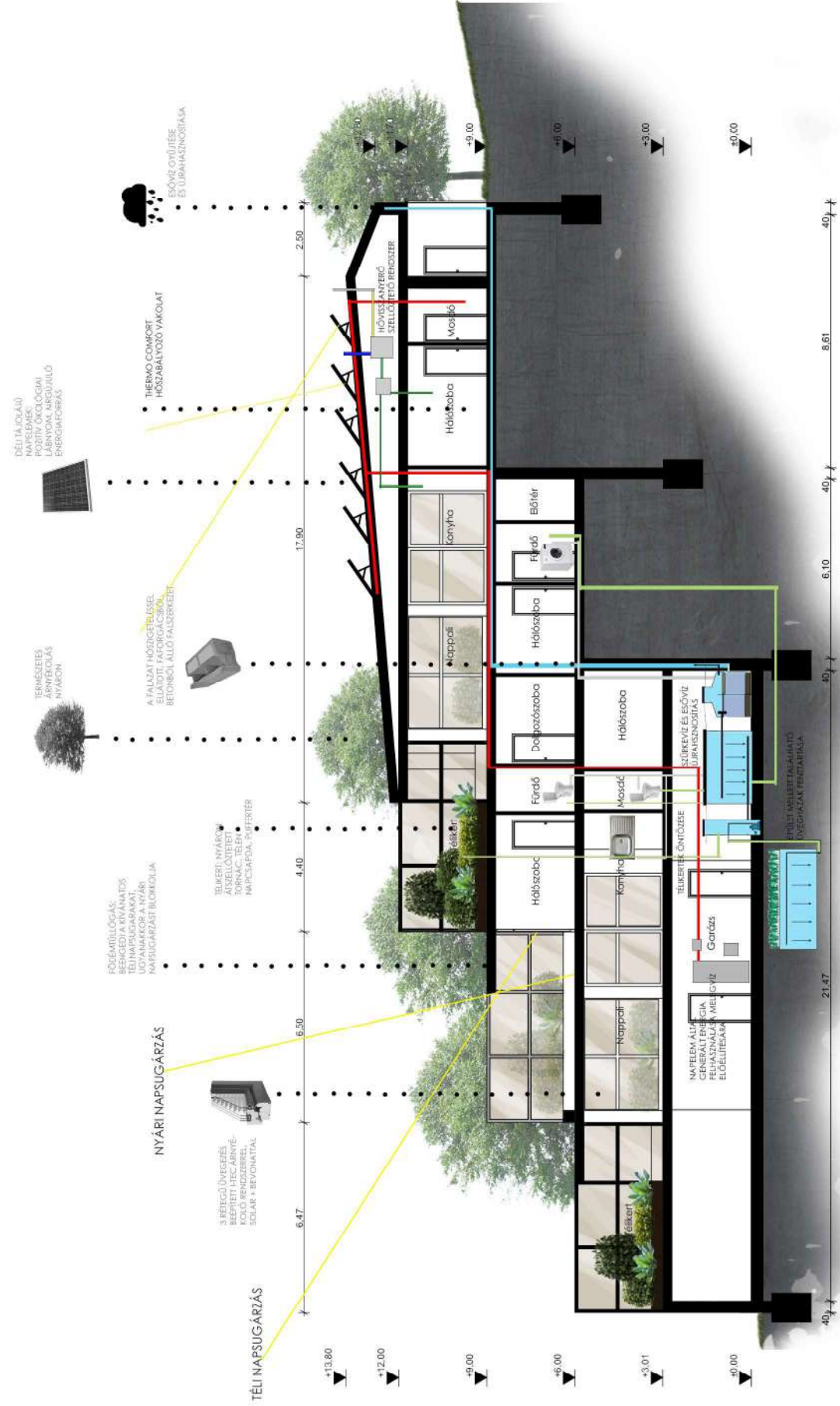


NYUGATI HOMLOKZAT M 1:200



DÉLI HOMLOKZAT M 1:200





NYÁRI NAPSUGÁRTÁS

3 RÉTEGŰ ÜVEGÉSZ  
BEEPIRTI HÉC ARÉNY-  
TÖLDO RÉTEGGEL  
30x30x4 BEVONATTAL

FÜGGŐMŰLŐSÉG:  
SÉNGEDŐ A KIVÁNDÓS  
TUD NAPSUGÁRTÁS  
UJNAPSUGÁRTÁS  
NAPSUGÁRTÁST BLOKKOLJA

TÁJKELETI NYÁRÉNY  
JÁRÉNYTÖLTÉS  
TORNÁC, TELÉN  
NAPSUGÁRT. PUFFERTER

THERMO COMFORT  
HOSZBÁLYOZÓ VAKOLAT

ESŐVÍZ ÖRÜLTÉSE  
ÉS LÚJRAHASZNOSÍTÁSA

DELTÁKÖZLÉSI  
NAVELEMÉK  
FOZTIV ÖKOLÓGIAI  
LÁBNYOMAT, AKROUJLÓ  
ENERGIAFORRÁS

TERMÉKÉTES  
ÁRNYÉKOLÁS  
NYÁRON

A FALAZAT HŐSZIGETELÉSSEL  
ELLÁTOTT FAPORGÁCSKÖRŰ,  
BETONBOL ÁLLÓ FALSZERKEZET

+13.80  
+12.00  
+9.00  
+6.00  
+3.01  
+0.00

TÉLI NAPSUGÁRTÁS

+17.80  
+17.1  
+9.00  
+6.00  
+3.00  
+0.00

40.00 21.47 40.00 6.10 40.00 8.61 40.00

NYÁRI NAPSUGÁRTÁS  
FÜLLET MELLETT FALBÁJTÓ  
KÖVETŐK ÉS TITKÁRPAJA

TELKERTEK ÖNTÖZÉSE

SZÜRKEVÍZ ÉS ESŐVÍZ  
LÚJRAHASZNOSÍTÁS

NAVELEM ALKALMAZÁS  
GENERÁLT ENERGIÁRA  
FELHASZNÁLÁS A MELEGVÍZ  
ELŐELTÉRÉSÉRE

Garázs

Hálószoba

Mosdó

Fürdő

Hálószoba

Dejezőasztal

Hálószoba

Hálószoba

Konyha

Bőliér

Hálószoba

Mosdó

Hővisszatérítő  
szellőztető rendszer















