



HETYKE-PINCE

HETYKE-PINCE ARCA

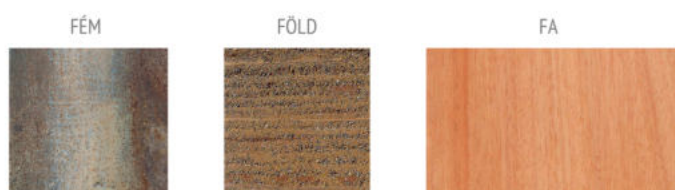
LŐSZ-FAL

KISSZÉKELYI-KERT

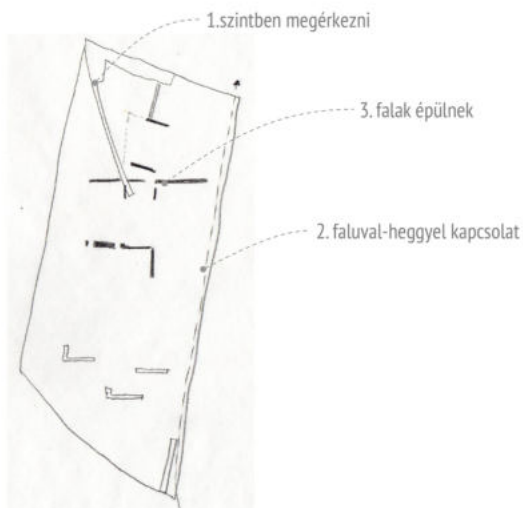
FALAK



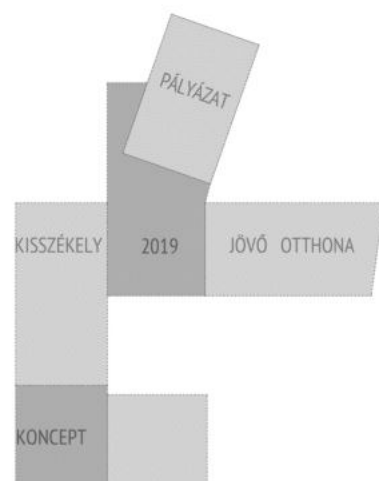
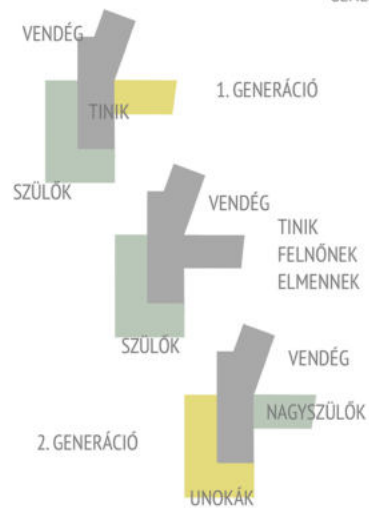
ANYAG



KERT ALAKULÁSA



GENERÁCIÓK VÁLTOZÁSA





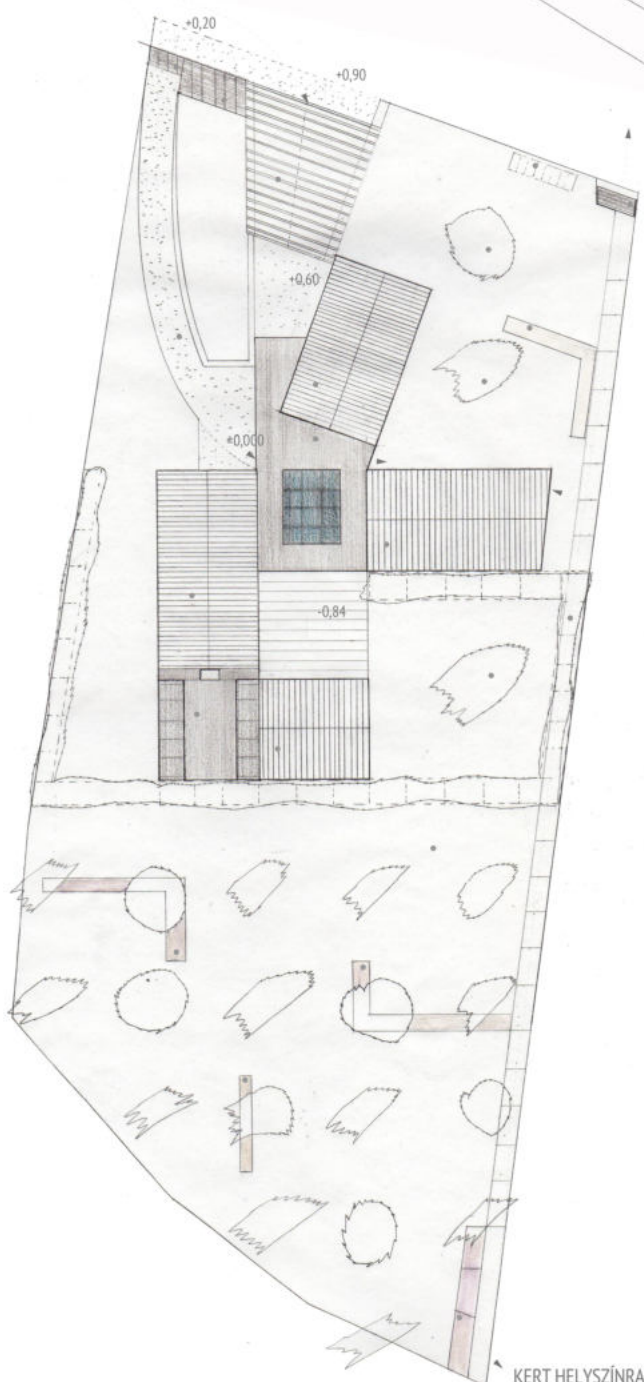
épített-stabilizált lőszfal
bejárat
épített-stabilizált lőszfal
tároló
fa pergola

"szintbe" épített bejárat
vendég rész
bejárat
téli kert
tินิก

konyha-nappali-étkező

dolgozó-könyvtár
szülők

épített-stabilizált lőszfal
kerti kiülő-sütőgető



vadetező
kijárat a "szőlőbe"
Birs
épített-stabilizált lőszfal
Pónyik
szőlő lugas
Batul
falu-kert
épített-stabilizált lőszfal
madár fészkek
épített-stabilizált lőszfal
méh kaptár
épített-stabilizált lőszfal
kapu a faluba

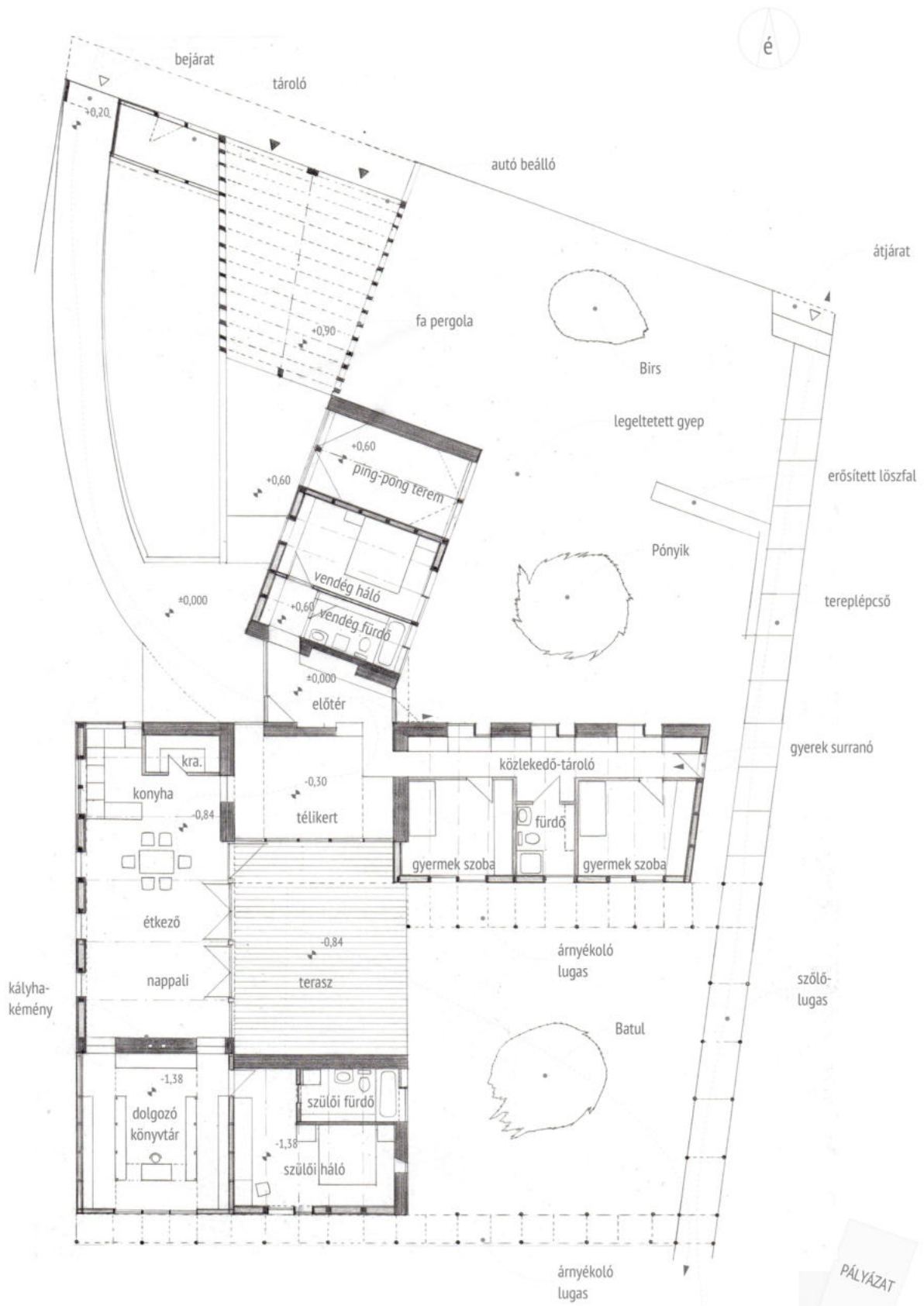
ÁTTEKINTŐ HELYSZÍNRAJZ



KERT HELYSZÍNRAJZ

PÁLYÁZAT

KISSZÉKELY	2019	JÖVŐ OTTHONA
	m1:200	
	m1:1000	
KERT	HELYSZÍN-RAJZ	



PÁLYÁZAT

KISSZÉKELY 2019 JÖVŐ OTTHONA

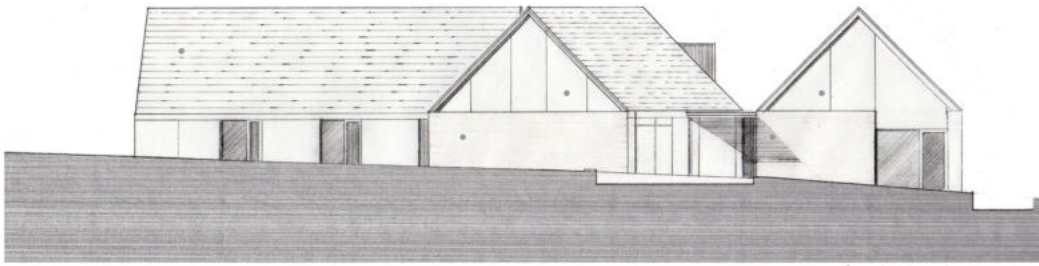
m1:100

FSZT. ALAPRAJZ

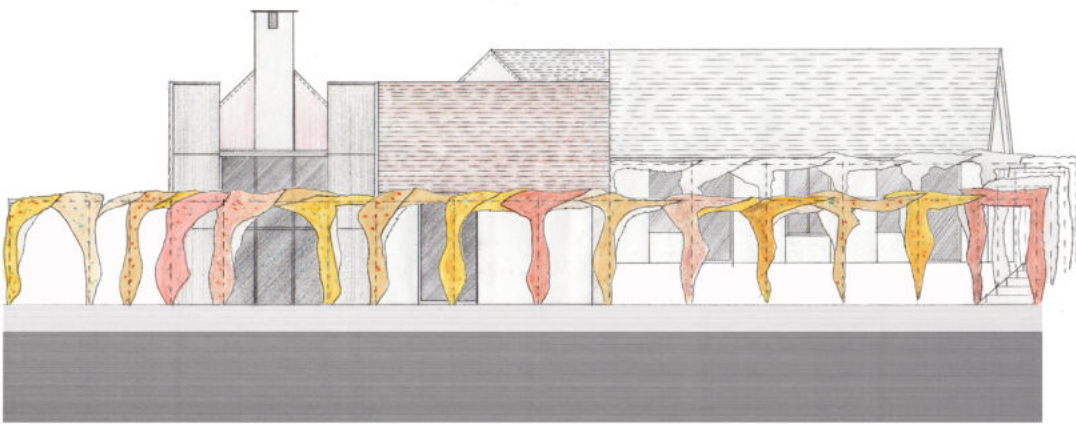
kerámia

stabilizált löszfal (vályog)
szerelt táblás burkolat

stabilizált löszfal (vályog)
szerelt táblás burkolat



ÉSZAKI HOMLOKZAT



NYÁRI HOMLOKZAT

patinázott
fémlemez

üveg

kerámia

szerelt táblás burkolat
stabilizált löszfal (vályog)



TÉLI HOMLOKZAT

PÁLYÁZAT

KISSZÉKELY

2019

JÖVŐ OTTHONA

m1:100

ÉSZAKI

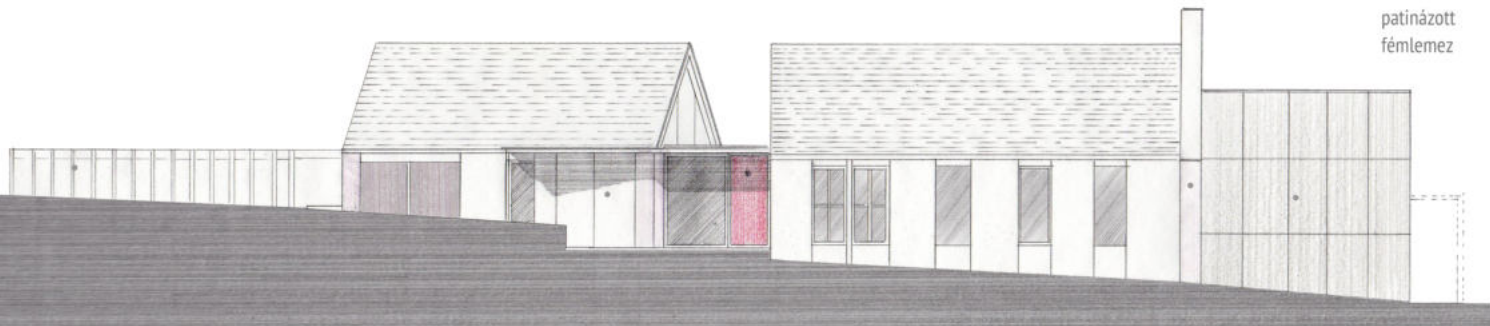
HOMLOKZAT

DÉLI.

fa pergola, autó beálló

szertt táblás burkolat

stabilizált löszfal (vályog)
patinázott
fémlemez



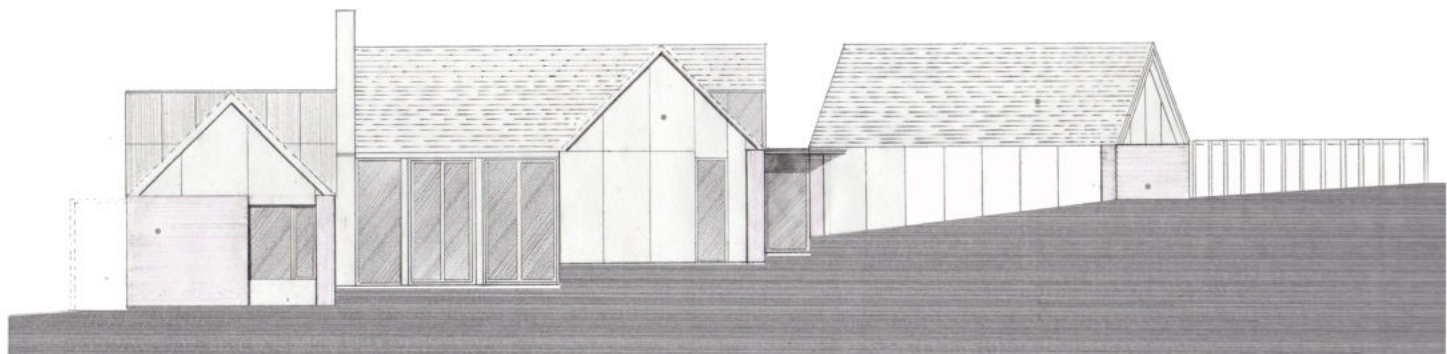
NYUGATI HOMLOKZAT

stabilizált löszfal (vályog)

szertt táblás burkolat

kerámia

stabilizált löszfal (vályog)



KELETI HOMLOKZAT

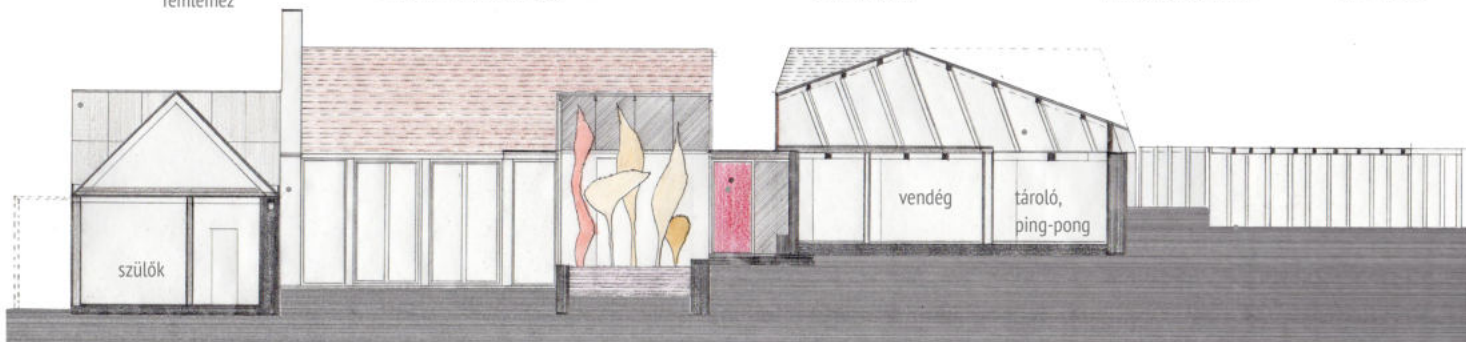
patinázott
fémlemez

stabilizált löszfal (vályog)

fém ajtó (réz)

hőszivattyú gépészet

autó beálló

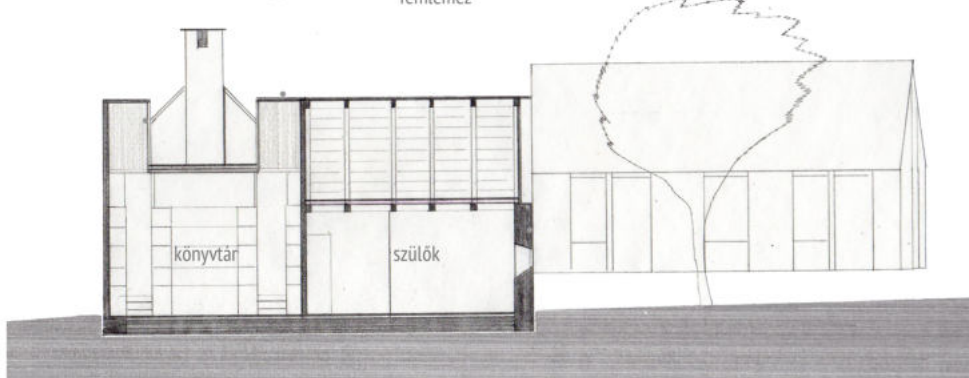


HOSSZMETSZET

bevilágító

patinázott
fémlemez

stabilizált löszfal (vályog)



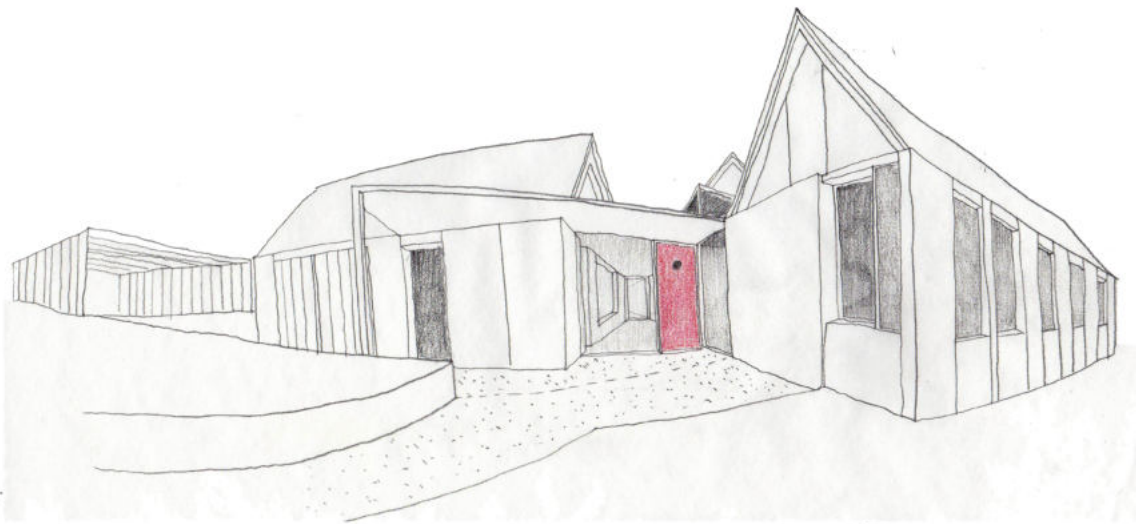
KERESZT-METSZET

PÁLYÁZAT

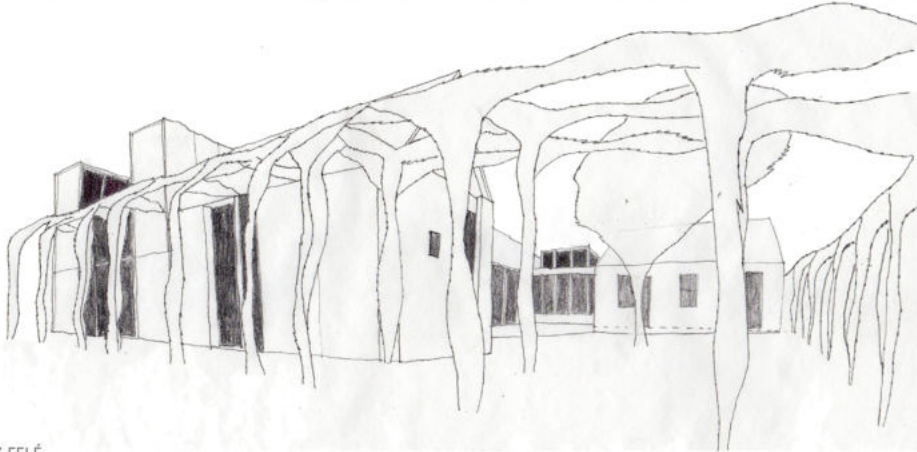
KISSZÉKELY 2019 JÖVŐ OTTHONA

m1:100

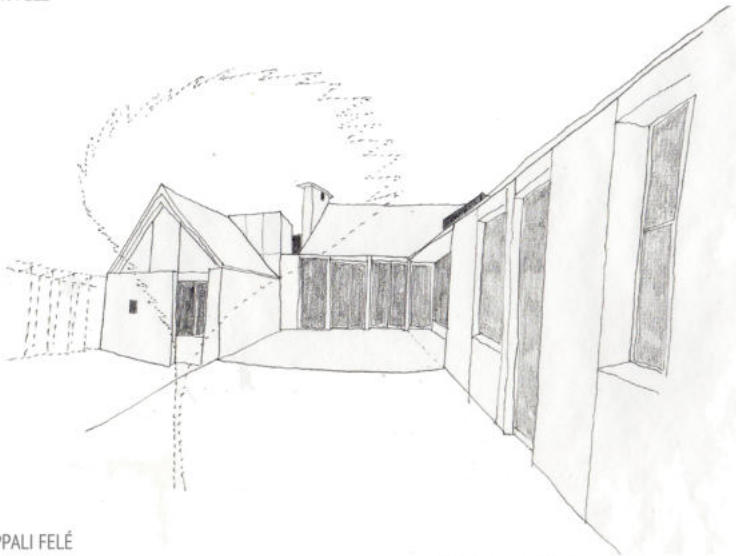
NYUGATI HOMLOKZAT
KELETI HOMLOKZAT
HOSSZMETSZET
KERESZT-METSZET



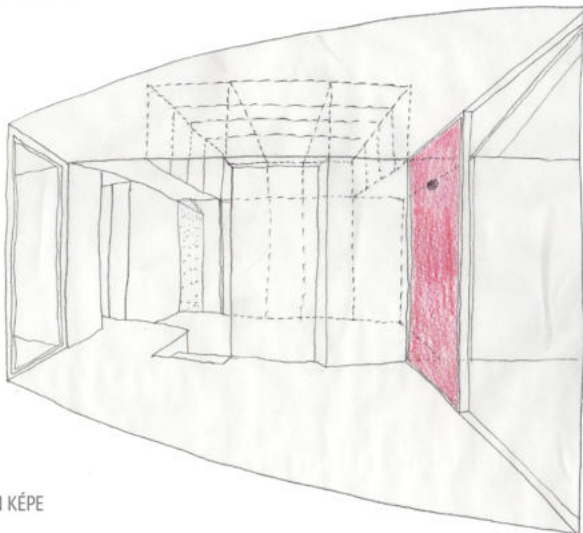
BEJÁRATI NÉZET



KERTI NÉZET A TINIK FELÉ



KERTI NÉZET A NAPPALI FELÉ



ELŐTÉR RÖNTGEN KÉPE

PÁLYÁZAT

KISSZÉKELY 2019 JÖVŐ OTTHONA

LÁTVÁNYOK

„Eleinte az emberek azt hitték, varázscélokra építem a kertet... Tényleg volt varázserőm – a meglepetés varázsa, a kincskeresés. A kert kincskeresés. A kert kincskeresés a növények titkos jelek.”

Derek Jarman

A vidék a melankolikus elmúlásban, de a legjobb esetben is átalakulóban van. A helyzet fordult: Mára újra a város tartja el a falut. Hol pályázatokkal, hol a túrizmus fejlesztésével. Perspektíva talán az utóbbit jellemzi, de a kettőben a közös, hogy személytelen marad. Egy új jelenség kezdi mozgásba hozni a vidék szerencsésebb régióit: Városból élő, de a vidéket szerető és érte tenni akaró emberek jelentek meg különböző falvakban, tájakban. Őket „messiásként”, vagy városi „gyüttmentként” kezelik a helyiek. Általában a szélsőségek léteznek, az átmenetért dolgozni kell. Ennek a „dolgozásnak” kíván a terv teret adni. Összeszedni a szétszedett szálakat, újrászöni a mellékszálakból a fősodort. Mindez idő. Megélt ottani jelen idő, a „jövő otthonában”.

A terv: kert. A kertet „háziasítani” és a házat „kertesíteni”, mindezt a személyes jelenlét tapintható nyomaival. A kertben, növényekkel, falakkal, anyagokkal, idővel, helyzeteket alakítani, amik aztán a „csinálás” útján helyekké, olykor házakká alakulnak.

Van egy pince-rom a még láthatatlan kert felett lévő szőlősterületen. A helyi löszös talajból készült fal áll még. A többi része elmúlt. Átalakult. Visszaépült tájjá, majd természetté. A falak ma emlékeknek adnak otthon. A kisszékelői szüreteteket, ünnepeket, munkákat őrizhetik ezek a falak. A hagyomány a romos falakba költözött. A rom kilépett az építészet tárgyiasult valóságából egy tágasabb és komplexebb világba. *„Csak a már nem létező épület juthat tökélyre, minthogy már nem létezése adja jelentőségét, hanem az, hogy egykor létezett.” F. Achleitner*

Ilyen fal alakítja a kertet. Épülnek, hol saját erőből, hol a falusiak segítségével. A fal a terep adottságaival együttműködve helyzeteket alakít. Ezek magukhoz vonzanak különböző helyeket, ami valahol definiált lesz, máshol anonim marad. Így alakít a fal bejáratot, közösségi teret, szobát, pihenőt, „bungit”... helyeket.

Ahol a fal házat kíván, ott szerelt elemekkel egészül ki, a jelenkor minőségét használva. Így jelenik meg egy vázas szerkezet hőszigetelt szerelt homlokzatburkolattal, cseréptetővel, teret adva egy XXI. századi új kisszékelői családnak.

Ahol a fa kertet kíván, ott gyűjtés van. Felkeresni és beoltani a térség jellemző gyümölcsfáit és a kertben átmenteni az átmeneti korban. A faluban értéktelennek mondott tárgyakat összeszedni. Idővel kidobott szüreti kádak, szekérek, vaskék, kapák, „nyomok” népesítik a kertet. - Jönnek majd a gyerekek a múzeumba. –

Aztán ha más-új kor jön, az anyagok szépen át-vissza alakulnak, csak a fal marad őrizve a XXI. század kisszékelői emlékeit.

Anyagok: (ajánlás) Stabilizált löszfal („vályogfal”), faváz, cellulóz hőszigetelés, táblás burkolat (fa), kerámia, fém, üveg.

Gépészet: (ajánlás) Központi tömegkályha fa tüzeléssel, hőszivattyú a közösségi tér felett, kerti szennyvíz tisztítás gyökérszűrés, esővíz gyűjtés épített szilikát anyagú tisztítással, szűrkevíz hasznosítás.