



JÖVŐ OTTHONAI

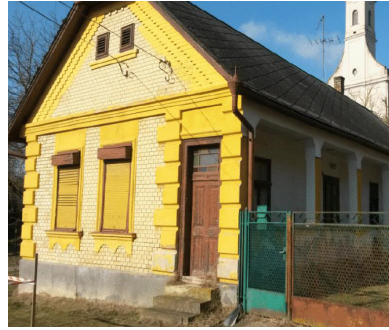
KISSZÉKELY vidéki ház
2019

KÖRNYEZETI ADOTTSÁGOK

Kisszékelly település



Jellemző beépítési mód
oldalhatáron álló hosszú ház

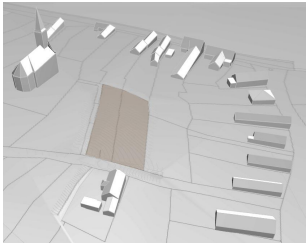


Jellemző forma
magastető, tornácos épület

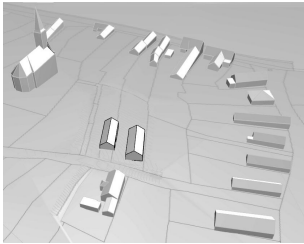


Műemléki védelem alatt álló
templom szomszédsága

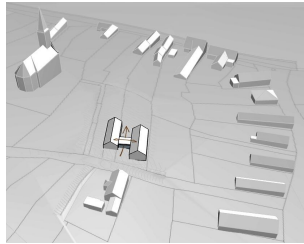
BEÉPÍTÉS



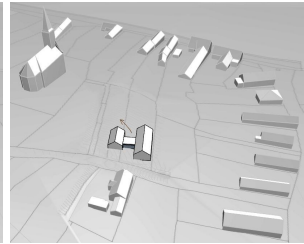
A két telek egyesítésével
szabadabb beépítési formák is
megengedetté váltak.
Azonban az egységes
településkép megőrzéséhez
fontosnak tartottam közelíteni
ahhoz az utcaképhez,
ami az eredeti telekosztás
beépítésével alakult volna ki.



Így adódott a két magastetős
hosszú ház.
Oldalhatárra telepítve, illetve a
korábbi telekhatárhoz
pozícionálva.

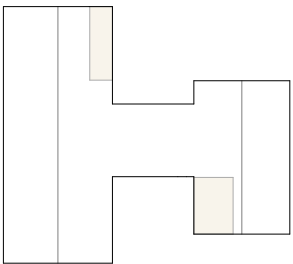


A két épületet funkcionálisan
össze kell kapcsolni.
A közbelső épületrész egy
rövidebb, lapostetős tömeg.
Oldalain teljes hosszban
üvegfelületekkel megnyitva, az
átláthatóság biztosítására

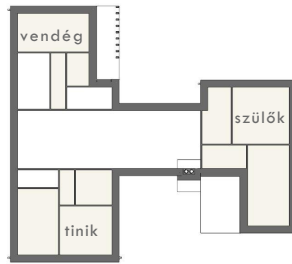


Nyitás a templom irányába az
épület tömegalakításával.

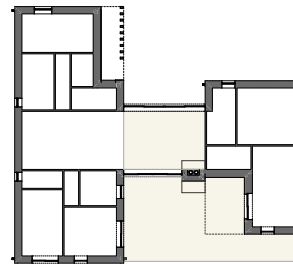
FUNKCIÓ



Fedett, nyitott terek:
bejárat (tornác) és terasz

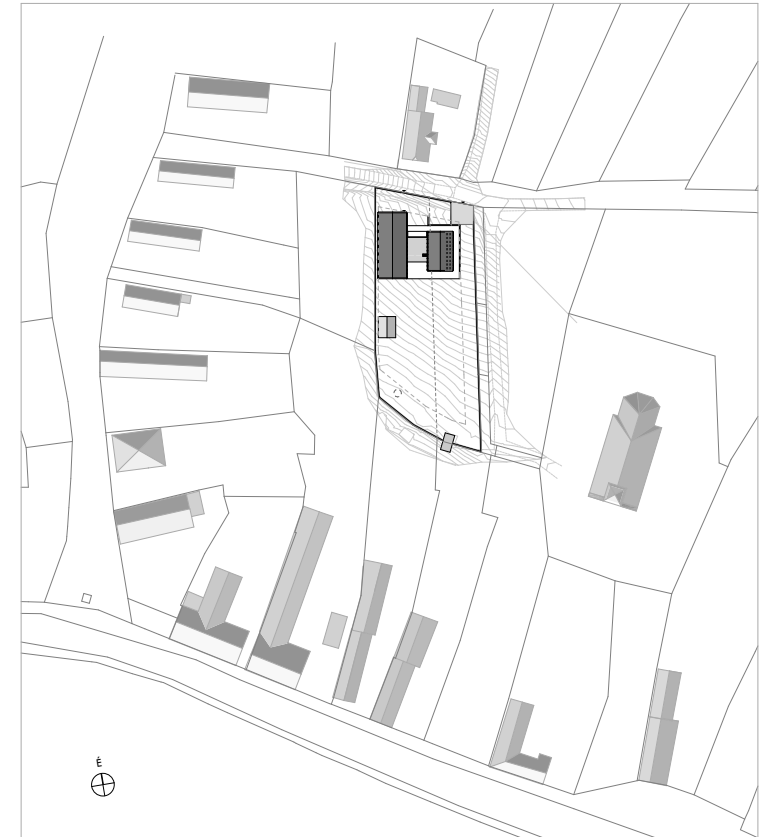


Igény volt a szülői rész és a tini hálószobák elválasztása.
Így a két épület tömeg hamar megtalálta a szerepét.
A vendégszoba szeparációja nem volt feltétlenül igény,
azonban, hogy az utcai homlokzatra ne csak másodlagos
rendeltetésű helyiségek kerüljenek, ezért a tornácos, utcai
épületrészben kapott helyet a vendég blokk.



A közbelső összekötő területet átláthatóan,
akár teljesen összenyithatóan lett kialakítva.
Itt kapott helyet a kerti kemence is, beltér
felőli oldalán kandallóval.
A fedett terasz részt opcionálisan, eltolható
üvegfalakkal kisebb, télikerthez hasonló
területté lehet alakítani.

HELYSZÍNRAJZ m1:1000



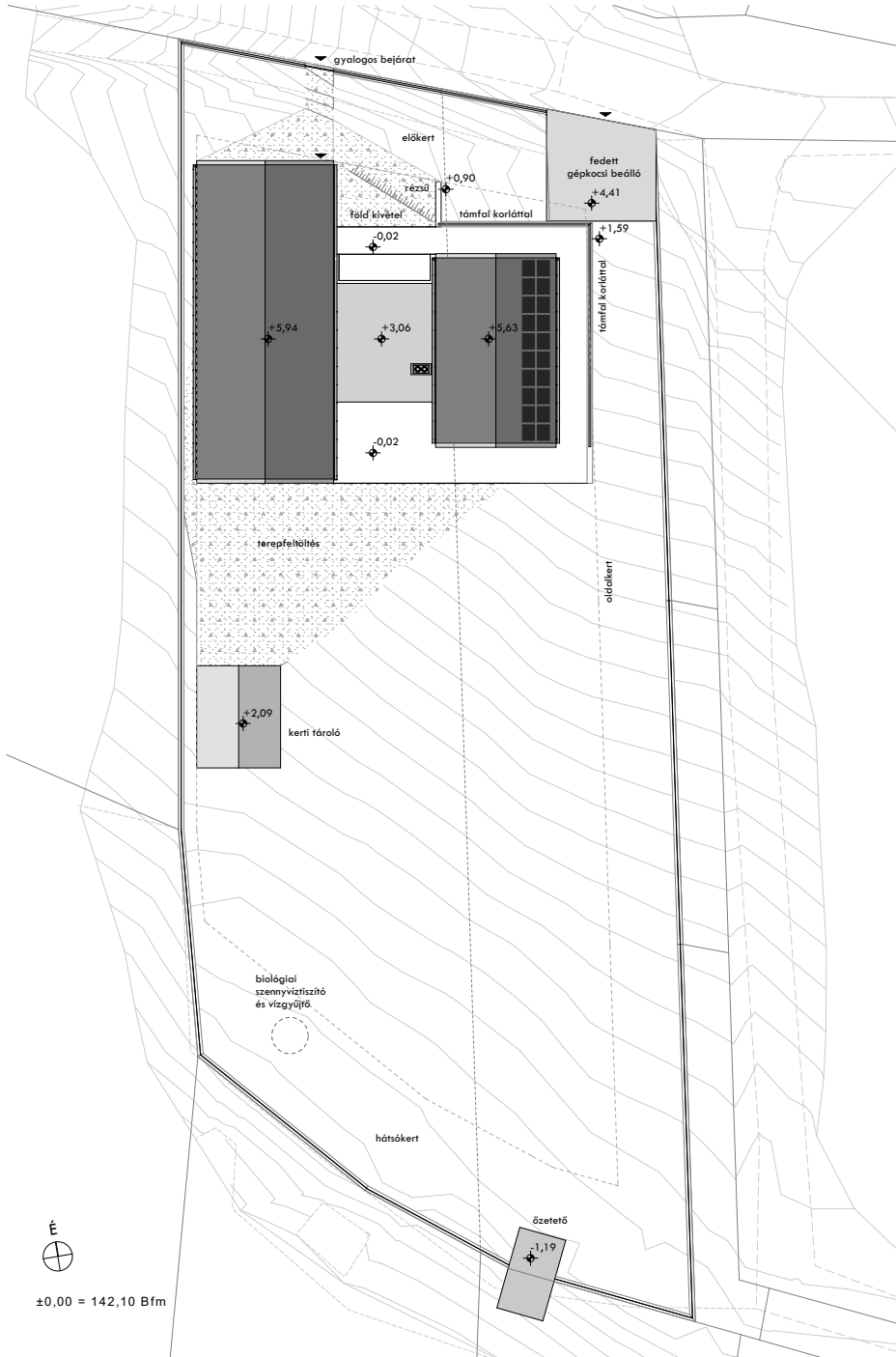
TERVEZETT ANYAGHASZNÁLAT



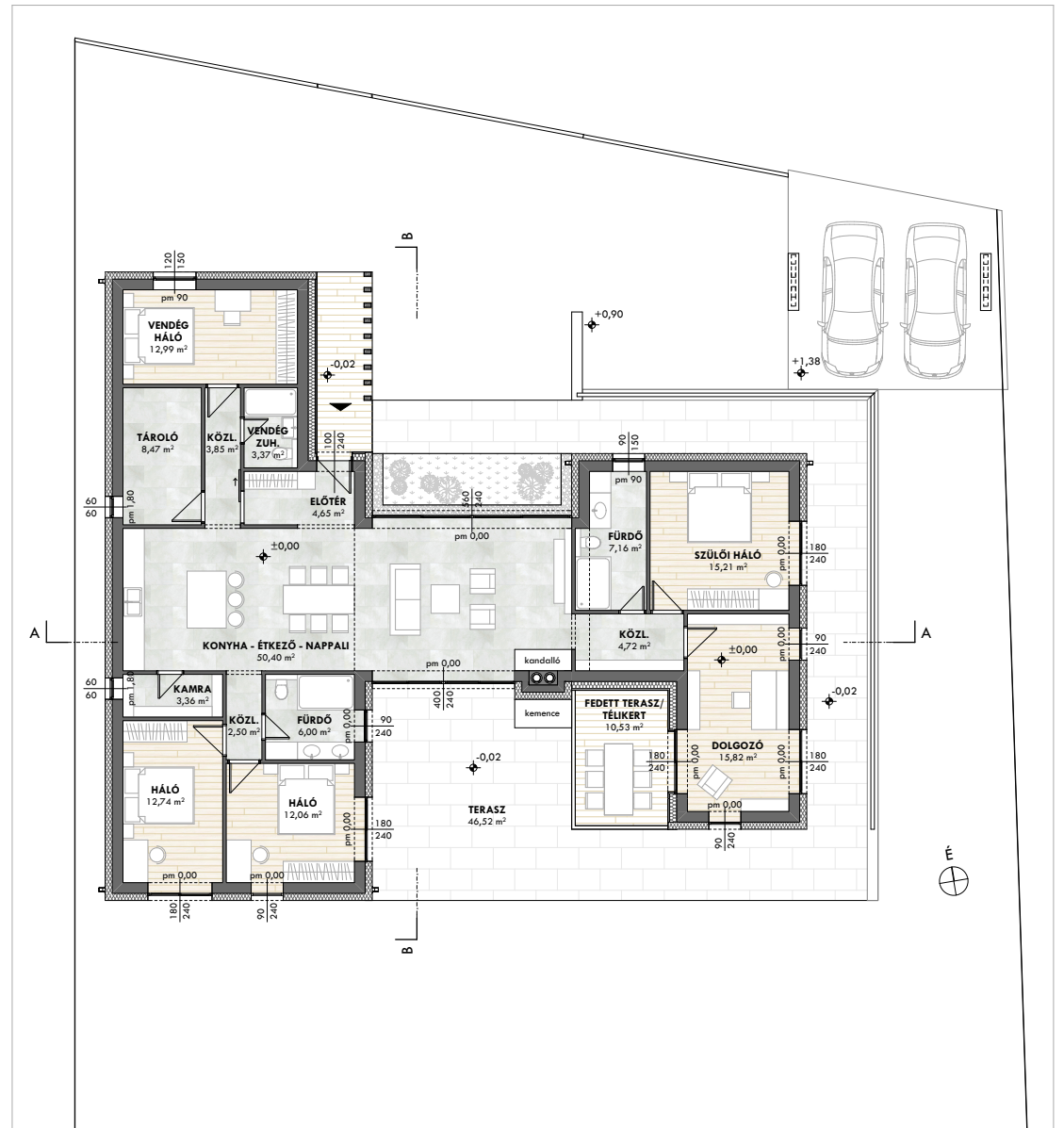
JÖVŐ OTTHONAI

KISSZÉKELY vidéki ház
2019

HELYSZÍNRAJZ m1:200



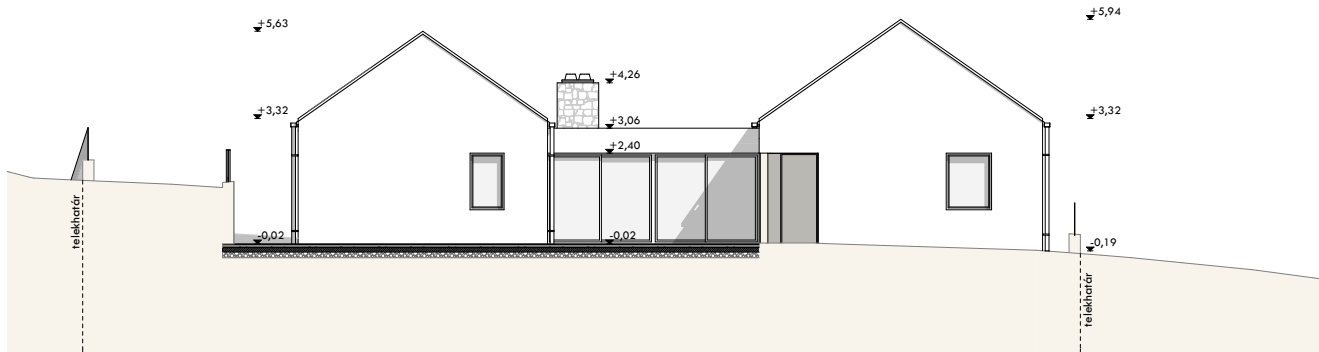
ALAPRAJZ m1:100



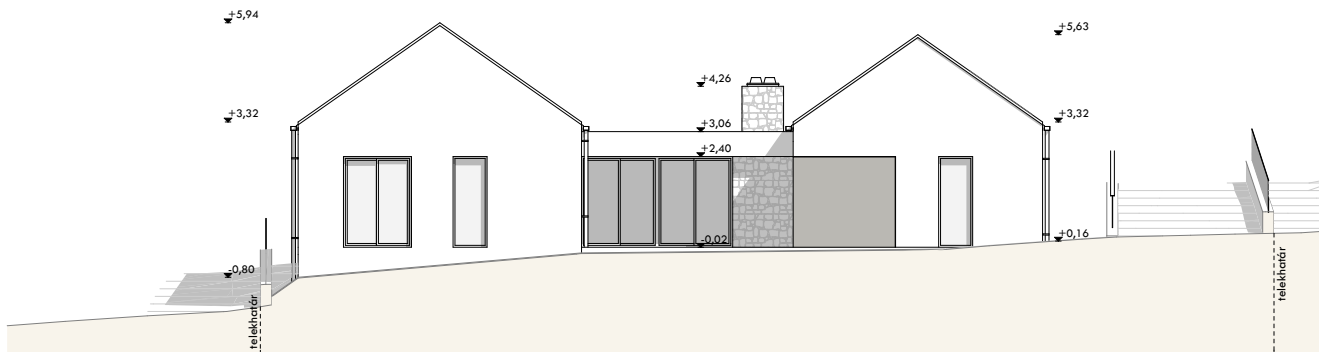
JÖVŐ OTTHONAI

KISSZÉKELY vidéki ház
2019

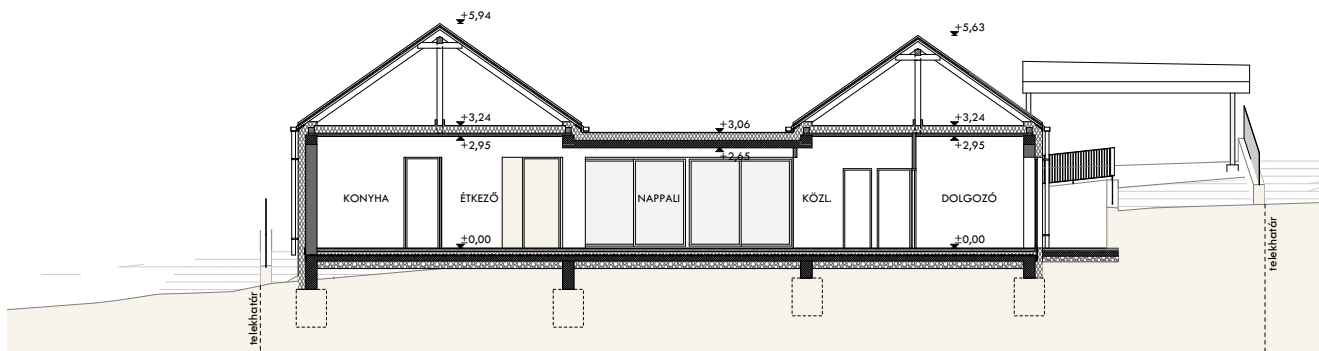
ÉSZAKI, UTCAI HOMLOKZAT m1:100



DÉLI, KERT FELŐLI HOMLOKZAT m1:100



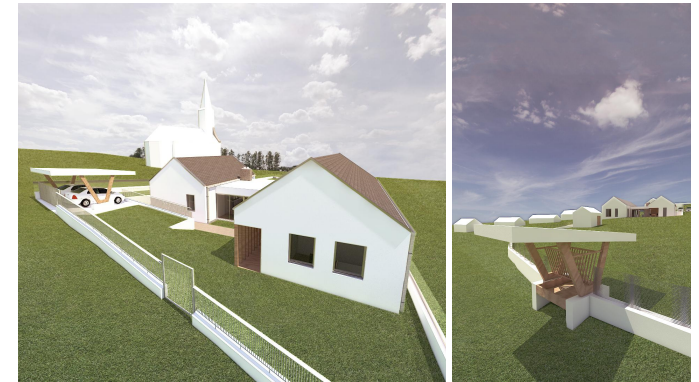
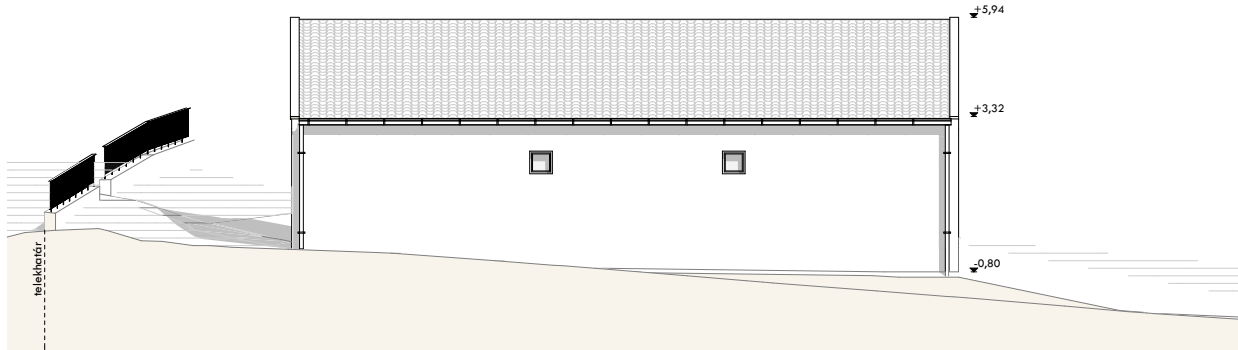
A-A METSZET m1:100



JÖVŐ OTTHONAI

KISSZÉKELY vidéki ház
2019

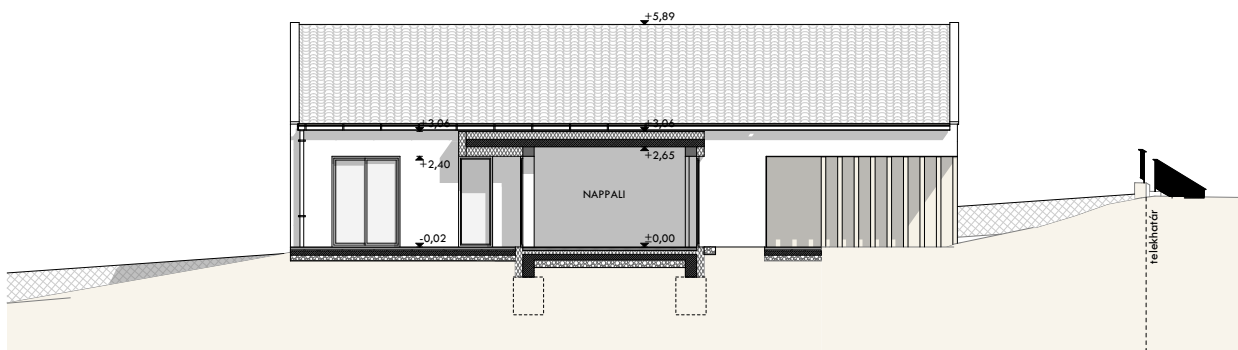
NYUGATI HOMLOKZAT m1:100



KELETI HOMLOKZAT m1:100



B-B METSZET m1:100



JÖVŐ OTTHONAI

KISSZÉKELY vidéki ház
2019

TELEK

A telek Kisszékely településen, településközponti övezetben található. Két telek összevonásával jön létre. Az övezetre jellemző beépítési mód oldalhatáron álló. A terület déli irányba enyhén lejtő terep. A szomszédos területen áll a műemléki védettségű Szent György katolikus templom. A telek csatorna és gáz közművel nincs ellátva.

TÖMEGALAKÍTÁS

Alapgondolat volt a jellemző beépítési módhoz való igazodás, annak ellenére, hogy a telekegyesítés más beépítést is megengedett. Fontosnak tartottam a települést jellemző utcaképhez hasonló kialakítást. Az épület tömegalakításának képlete, így két egyszerű nyeregtetős forma lett az oldalhatár, illetve a korábbi telekhatár mentén, melyeket középen összeköt egy alacsonyabb tömeg. Az összekötésre funkcionális szempontok miatt természetesen szükség volt. A középső épületrész mindkét oldalán üvegfelületekkel lett tervezve, ezáltal biztosítva a vizuális kapcsolatot a telek hátsó kertjével, valamint a nyílászárók megnyitásával szinte a terasz részévé válva, egy fedett, nyitott térré alakítható.

A két nyeregtetős tömegbe egy-egy "beharapás" készült. Az egyik a bejárat felől, létrehozva egy tornácot. A másik a kert felől, biztosítva egy fedett terasz részt. Ez a terület opcionálisan lehatárolható eltolható üvegfalakkal, így kialakítva egy kisebb télikertet.

ALAPRAJZI ELRENDEZÉS

A kerttel leginkább kapcsolatban álló középső épületrész ad helyet a közös térben lévő konyha, étkező, nappali helyiségeknek.

A templom felőli nyeregtetős épületrészbe került a szülői háló és a dolgozó. A másik épülettömeg kert felőli területére kerültek a tini hálósobák. Céлом volt, hogy ne másodlagos rendeltetésű helyiség kerüljön az utca felőli, tornácos homlokzatra. Így került a vendégblokk erre a területre.

HOMLOKZAT, ANYAGHASZNÁLAT

Utcafronti homlokzaton törekedtem a településre jellemző, parapetes nyílásképzés megtartására.

A nyugati oldalhatáron álló homlokzat szinte teljesen zárt maradt, csak a szükséges szellőző nyílások kerültek rá.

A többi homlokzatra, a kert, a belső terasz, valamint a templom felé nyitást biztosító, padlósztíntól induló nyílászárók kerültek.

Anyaghasználatát tekintve hagyományos, környezetéhez illeszkedő. A homlokzat meghatározó felülete a fehér vakolt falfelület. Ezt a letisztult felületet a beharapásoknál, bejárati rész és fedett terasz, kompaktlemez faburkolat díszíti. A lapostetős tömeghez hangsúlyos kéményttest készül, mely természetes, rakott kővel kerül burkolásra. A nyeregtető grafit szürke színű, sík betoncserep fedéssel készül.

KERTI ÉPÍTMÉNYEK

A gépkocsi beálló az előkertben kapott helyet. Fedése halványan a gémes kútra emlékeztető szerkezettel lett megvalósítva. Ehhez hasonló szerkezeti kialakítású lett a kert végében elhelyezett őzetető. Továbbá a kert hátsó, nyugati területére lett helyezve egy kisebb, nyeregtetős formájú kerti tároló.

HELYISÉGLISTA

Előtér	4,65 m ²
Vendég zuhanyzó	3,37 m ²
Közlekedő	3,85 m ²
Vendég háló	12,99 m ²
Tároló	8,47 m ²
Konyha-étkező- nappali	50,40 m ²
Kamra	3,36 m ²
Közlekedő	2,50 m ²
Háló	12,74 m ²
Háló	12,06 m ²
Fürdő	6,00 m ²
Közlekedő	4,72 m ²
Fürdő	7,16 m ²
Szülői háló	15,21 m ²
Dolgozó	15,82 m ²

163,3 m²

Fedett terasz 10,54 m²

Terasz 46,52 m²

MŰSZAKI LEÍRÁS

Szerkezetek

A teherhordó falak alatt vasbeton alapgerendázat és beton sávalapozás készül.

A felmenő falak 30 cm vastag vázkerámia falazóblokkból készülnek.

A lapostető monolit vasbeton lemezfödém, egyenes rétegrendű szigeteléssel.

A magastető szerkezete hagyományos fa fedélszék. Fedése sík cserépfedés, grafit szürke színben.

A faszervezetek láng-, rovar és gombamentesítő kezelést kapnak.

Hőszigetelés

A külső falak hőszigetelése grafitadalékos expandált polisztirol lemez, lábazati sávban extrudált polisztirol lemez.

A kompaktlemez burkolatú falak esetén szálal hőszigetelés készül, átszellőztetve.

A padló és a lapostető rétegrendbe expandált hőszigetelés kerül.

A magastetős épületrészek zárófödémére újságpapírból újrahasznosított cellulóz hőszigetelés készül.

Vízelvezetés

A lapostető belső vízelvezetésű. A magastetők vízelvezetése négyszög keresztmetszetű, függő ereszcatornákon keresztül történik.

Homlokzatképzés

Fehér vakolt felületek, valamint kültéri kompaktlemez faburkolat.

Nyílászárók

Korszerű, hőszigetelt üvegezésű Internorm fa-alu nyílászárók.

Gépészeti rendszerek

Vízellátás

Az épületen belül általános hideg-melegvízes hálózat készül. Az épület használati melegvíz ellátása indirekt tárolós rendszerrel kerül kialakításra, melyet hőszivattyú és napkollektorok segítségével is fűteni lehet.

Csatornázás

Az ingatlan csatorna közműbekötéssel nem ellátott.

Az ingatlanon belül keletkező kommunális szennyvizet, valamint az épület tető- és burkolt felületeiről származó csapadékvizet a telken elhelyezésre kerülő ciszternába és biológiai szennyvíztisztítóba kerül elvezetésre. A berendezés által megtisztított víz újrahasznosítható a kert öntözésére, autómosásra.

Fűtés

Az épület fűtését levegő-víz hőszivattyúval biztosítja. A lakóterekben padlófűtési rendszer készül, mely kiegészítésre kerül a fürdőszobákban elektromos törölközőszárítókkal.

Ezen kívül a nappali térben kiegészítésként egy fatüzelésű kandalló kerül elhelyezésre.

Szellőzés

A téli időszakban is friss levegő biztosítására központi hővisszanyerős szellőzés kerül kialakításra.

Égéstermék elvezetés

Az épületben a fatüzelésű kandalló és a kerti kemence számára kell megfelelő égéstermék elvezetést biztosítani.

Megújuló energia

A tetőn napkollektorok és napelemek kerülnek elhelyezésre. A napkollektorok a használati melegvíz-előállítást biztosítják. A napelemek a közüzemi villamos hálózatra visszatápláló rendszer részeként kerülnek kiépítésre.