



ELHELYEZKEDÉS

Kisszékely építészetének falusi jellege különlegesen szép. A település építészeti hagyományai mellett egyedülálló természeti adottságokkal rendelkezik. A tervezési helyszín ennek a különleges környezetnek az egyik legkiválóbb pontján, magasan a völgy felett a templom mellett fekszik. A szomszédos utcákon és a templom lépcsőn keresztül a telek teljesen megkerülhető. Déli oldalról a tervezési terület legkarakteresebb természeti eleme, a leszakadt löszfal törésvonala és annak különleges rétegzedőse, textúrája és vad növény állomány inspiráló erővel bír. Az épület célja számunkra az építészeti illeszkedés, településképi beágyazódás valamint a funkcionális igények kiszolgálása úgy, hogy az épület természeti környezetének is részévé váljon.

ÉPÍTÉSZETI IRÁNY



tham & vidgard



harquitectes



gereben & marián

A kortárs építészetből úgy kerestünk előképeket, hogy a példákon a ház forma, mint építészeti formaképzés ne sérüljön, de a modern életvitel igényeit maradéktalanul kiszolgálja. A vidéki nagyméretű telek adottságait úgy képes kihasználni a tulajdonos, ha az épület belsőtere és környezete között kellő mértékben feloldódik a határ direkt és vizuális értelemben is. Az épített környezet és a természeti erők kontrasztja mutatkozik a település összképén. Célunk az épület felületeinek jellegével ezt a kapcsolatot kifejezni.

KONCEPCIÓ RAJZ



ANYAGHASZNÁLAT

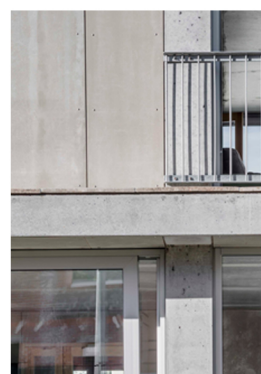
oromfalak: homokkő törmelék és lösz hozzáadásával készült rétegesen rakott döngölt földbeton falak



tetőfedés: alumínium szürke beton tetőcserép, burkolat és épületbádorgási részletképzések



építészeti részletképzések és nyílászárók: natur alumínium felületek

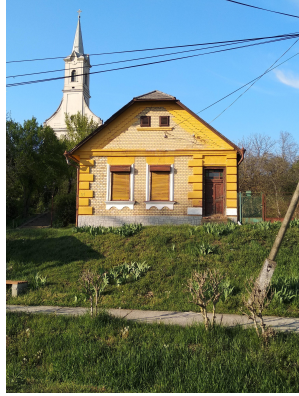


bejárat: natúr tölgy bejárati portál keret és tömör ajtólap





A tágabb környezetben több természeti érték is megtalálható. A környező domság és a tó különleges mikroklimát teremt a településnek. Az épített környezet tekintetében, a többnyire egyszintes nyeregtetős lakóépületek egységes megjelenése a kortárs házak formavilágát is meghatározza. A helyi épületek anyaghasználatánál megfigyelhető a vörös homokkő lábazati alkalmazása és a strukturált vagy homogén vakolt felületek.



ÖRÖKZÖLDEK



BOROSTYÁN
(*Cotaderia selloana* 'Rosea')
ELŐKERTI ÉS HÁTSÓKERTI
TALAJTAKARÁSKÉNT



TERÜLŐ MADÁRBIRS
(*Cotoneaster horizontalis*)
DÉLI OLDALI TALAJTAKARÓKÉNT

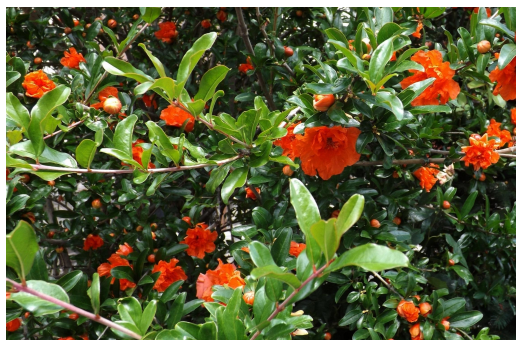


TISZAZAF
(*Taxus baccata*)
SÖVÉNYNEK ALAKÍTHATÓ ÖRÖKZÖLD



LOMBHULLATÓK

GRÁNÁTALMA BOKOR
(*Punica granatum*)



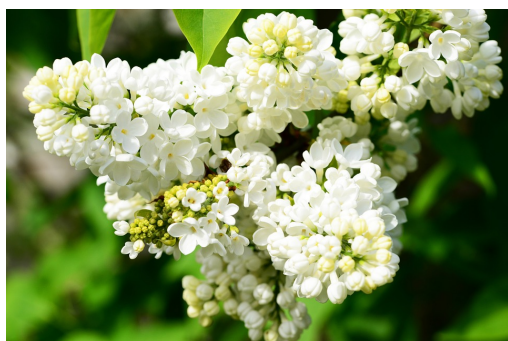
KÚSZÓ HORTENZIA
(*Hydrangea petiolaris*)



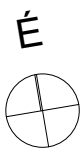
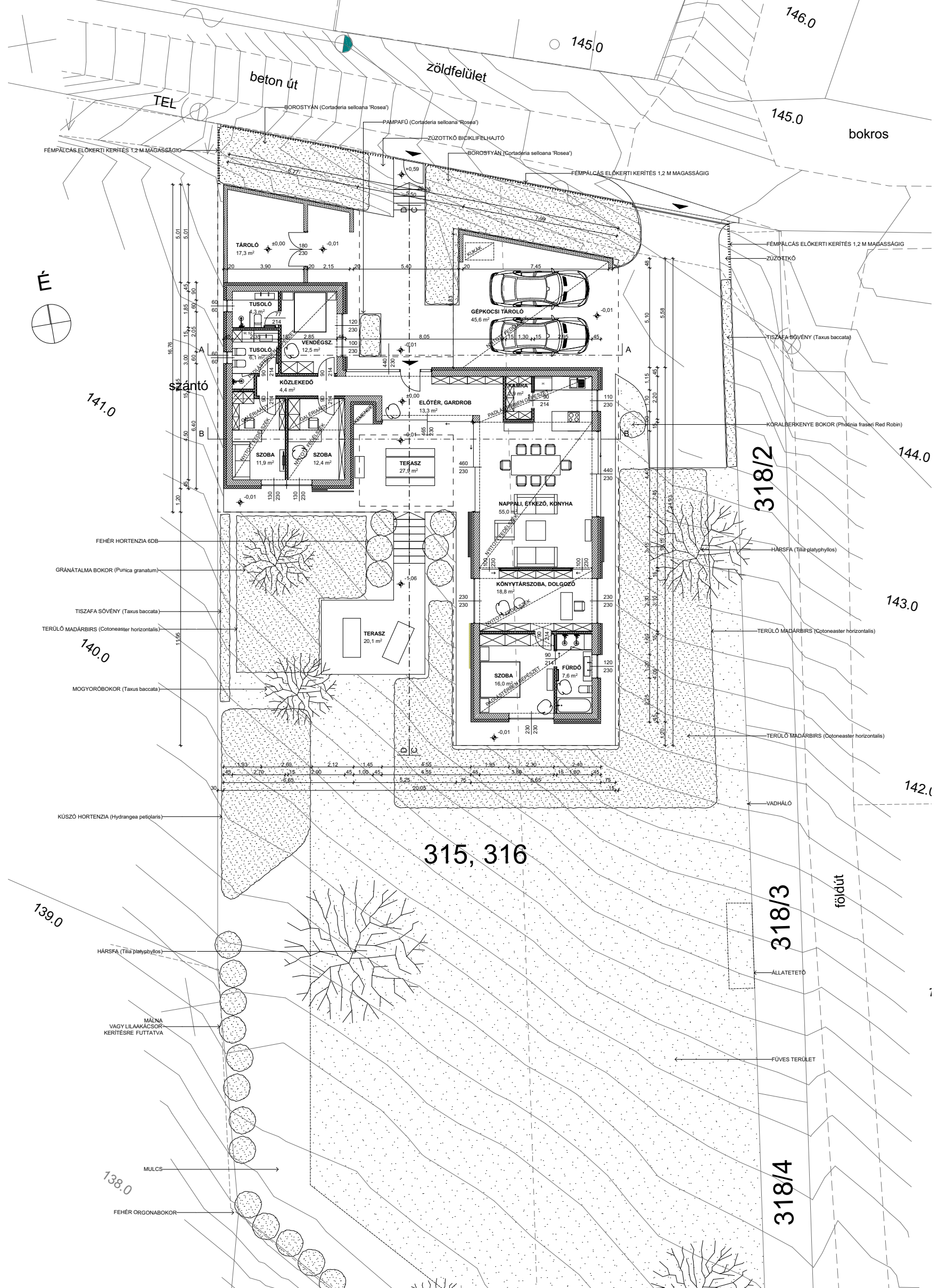
FEHÉR HORTENZIA
(*Hydrangea petiolaris*)



HÁRSFA



ORGONA



141.0

140.0

139.0

138.0

145.0

146.0

145.0

144.0

143.0

142.0

beton út

zöldfelület

bokros

TEL

BOROSTYÁN (Cortaderia selloana 'Rosea')

PAMPAFŰ (Cortaderia selloana 'Rosea')

ZÚZOTTKŐ BICIKLIFELHAJTÓ

BOROSTYÁN (Cortaderia selloana 'Rosea')

FÉMPÁLCÁS ELŐKERTI KERÍTÉS 1,2 M MAGASSÁGIG

TÁROLÓ
17,3 m²

TUSOLO
4,3 m²

TUSOLO
6,1 m²

VENDEGSZ.
12,5 m²

KÖZLEKEDŐ
4,4 m²

SZOBA
11,9 m²

SZOBA
12,4 m²

TERASZ
27,8 m²

ELŐTER, GARDROB
13,3 m²

AMBRÓ
4,9 m²

NAPPALI, ÉTKEZŐ, KONYHA
55,0 m²

KÖNYVTÁRSZOBA, DOLGOZÓ
18,8 m²

SZOBA
16,0 m²

FÜRDŐ
7,6 m²

TERASZ
20,1 m²

SZOBA
16,0 m²

FÜRDŐ
7,6 m²

TERASZ
20,1 m²

SZOBA
16,0 m²

FÜRDŐ
7,6 m²

TERASZ
20,1 m²

SZOBA
16,0 m²

FÜRDŐ
7,6 m²

TERASZ
20,1 m²

SZOBA
16,0 m²

FÜRDŐ
7,6 m²

TERASZ
20,1 m²

SZOBA
16,0 m²

FÜRDŐ
7,6 m²

TERASZ
20,1 m²

SZOBA
16,0 m²

FÜRDŐ
7,6 m²

TERASZ
20,1 m²

SZOBA
16,0 m²

FÜRDŐ
7,6 m²

TERASZ
20,1 m²

SZOBA
16,0 m²

FÜRDŐ
7,6 m²

TERASZ
20,1 m²

SZOBA
16,0 m²

FÜRDŐ
7,6 m²

TERASZ
20,1 m²

SZOBA
16,0 m²

FÜRDŐ
7,6 m²

TERASZ
20,1 m²

SZOBA
16,0 m²

FÜRDŐ
7,6 m²

TERASZ
20,1 m²

SZOBA
16,0 m²

FÜRDŐ
7,6 m²

TERASZ
20,1 m²

SZOBA
16,0 m²

FÜRDŐ
7,6 m²

TERASZ
20,1 m²

SZOBA
16,0 m²

FÜRDŐ
7,6 m²

TERASZ
20,1 m²

SZOBA
16,0 m²

FÜRDŐ
7,6 m²

TERASZ
20,1 m²

SZOBA
16,0 m²

FÜRDŐ
7,6 m²

TERASZ
20,1 m²

SZOBA
16,0 m²

FÜRDŐ
7,6 m²

TERASZ
20,1 m²

SZOBA
16,0 m²

FÜRDŐ
7,6 m²

TERASZ
20,1 m²

SZOBA
16,0 m²

FÜRDŐ
7,6 m²

TERASZ
20,1 m²

SZOBA
16,0 m²

FÜRDŐ
7,6 m²

TERASZ
20,1 m²

SZOBA
16,0 m²

FÜRDŐ
7,6 m²

TERASZ
20,1 m²

SZOBA
16,0 m²

FÜRDŐ
7,6 m²

TERASZ
20,1 m²

SZOBA
16,0 m²

FÜRDŐ
7,6 m²

TERASZ
20,1 m²

SZOBA
16,0 m²

FÜRDŐ
7,6 m²

TERASZ
20,1 m²

SZOBA
16,0 m²

FÜRDŐ
7,6 m²

TERASZ
20,1 m²

SZOBA
16,0 m²

FÜRDŐ
7,6 m²

TERASZ
20,1 m²

SZOBA
16,0 m²

FÜRDŐ
7,6 m²

TERASZ
20,1 m²

SZOBA
16,0 m²

FÜRDŐ
7,6 m²

TERASZ
20,1 m²

SZOBA
16,0 m²

FÜRDŐ
7,6 m²

TERASZ
20,1 m²

SZOBA
16,0 m²

FÜRDŐ
7,6 m²

TERASZ
20,1 m²

SZOBA
16,0 m²

FÜRDŐ
7,6 m²

TERASZ
20,1 m²

SZOBA
16,0 m²

FÜRDŐ
7,6 m²

TERASZ
20,1 m²

SZOBA
16,0 m²

FÜRDŐ
7,6 m²

TERASZ
20,1 m²

SZOBA
16,0 m²

FÜRDŐ
7,6 m²

TERASZ
20,1 m²

SZOBA
16,0 m²

FÜRDŐ
7,6 m²

TERASZ
20,1 m²

SZOBA
16,0 m²

FÜRDŐ
7,6 m²

TERASZ
20,1 m²

SZOBA
16,0 m²

FÜRDŐ
7,6 m²

TERASZ
20,1 m²

SZOBA
16,0 m²

FÜRDŐ
7,6 m²

TERASZ
20,1 m²

SZOBA
16,0 m²

FÜRDŐ
7,6 m²

TERASZ
20,1 m²

SZOBA
16,0 m²

FÜRDŐ
7,6 m²

TERASZ
20,1 m²

SZOBA
16,0 m²

FÜRDŐ
7,6 m²

TERASZ
20,1 m²

SZOBA
16,0 m²

FÜRDŐ
7,6 m²

TERASZ
20,1 m²

SZOBA
16,0 m²

FÜRDŐ
7,6 m²

TERASZ
20,1 m²

SZOBA
16,0 m²

FÜRDŐ
7,6 m²

TERASZ
20,1 m²

SZOBA
16,0 m²

FÜRDŐ
7,6 m²

TERASZ
20,1 m²

SZOBA
16,0 m²

FÜRDŐ
7,6 m²

TERASZ
20,1 m²

SZOBA
16,0 m²

FÜRDŐ
7,6 m²

TERASZ
20,1 m²

SZOBA
16,0 m²

FÜRDŐ
7,6 m²

TERASZ
20,1 m²

SZOBA
16,0 m²

FÜRDŐ
7,6 m²

TERASZ
20,1 m²

SZOBA
16,0 m²

FÜRDŐ
7,6 m²

TERASZ
20,1 m²

SZOBA
16,0 m²

FÜRDŐ
7,6 m²

TERASZ
20,1 m²

SZOBA
16,0 m²

FÜRDŐ
7,6 m²

TERASZ
20,1 m²

SZOBA
16,0 m²

FÜRDŐ
7,6 m²

TERASZ
20,1 m²

SZOBA
16,0 m²

FÜRDŐ
7,6 m²

TERASZ
20,1 m²

SZOBA
16,0 m²

FÜRDŐ
7,6 m²

TERASZ
20,1 m²

SZOBA
16,0 m²

FÜRDŐ
7,6 m²

TERASZ
20,1 m²

SZOBA
16,0 m²

FÜRDŐ
7,6 m²

TERASZ
20,1 m²

SZOBA
16,0 m²

FÜRDŐ
7,6 m²

TERASZ
20,1 m²

SZOBA
16,0 m²

FÜRDŐ
7,6 m²

TERASZ
20,1 m²

SZOBA
16,0 m²

FÜRDŐ
7,6 m²

TERASZ
20,1 m²

SZOBA
16,0 m²

FÜRDŐ
7,6 m²

TERASZ
20,1 m²

SZOBA
16,0 m²

FÜRDŐ
7,6 m²

TERASZ
20,1 m²

SZOBA
16,0 m²

FÜRDŐ
7,6 m²

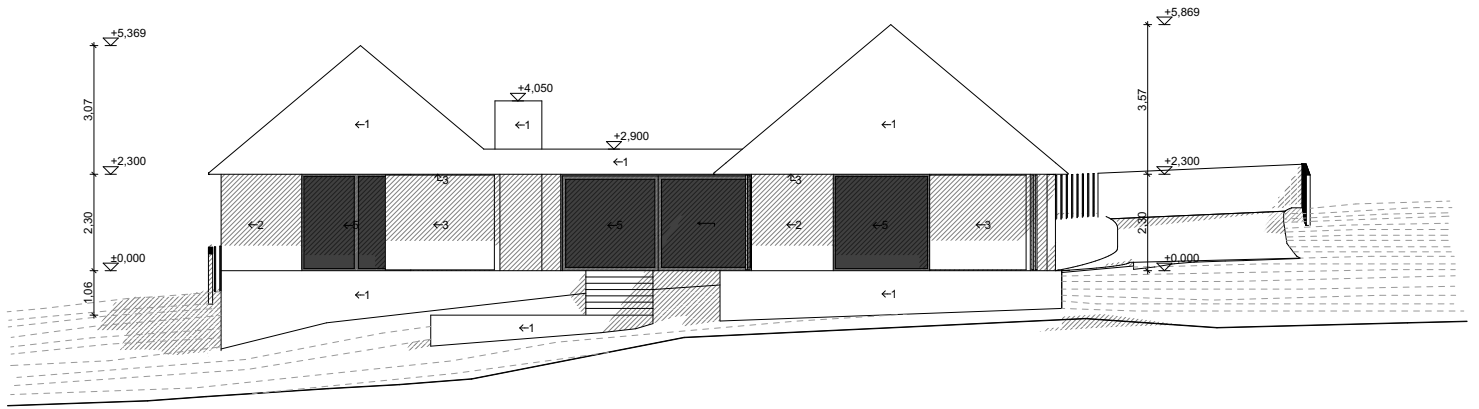
TERASZ
20,1 m²

SZOBA
16,0 m²

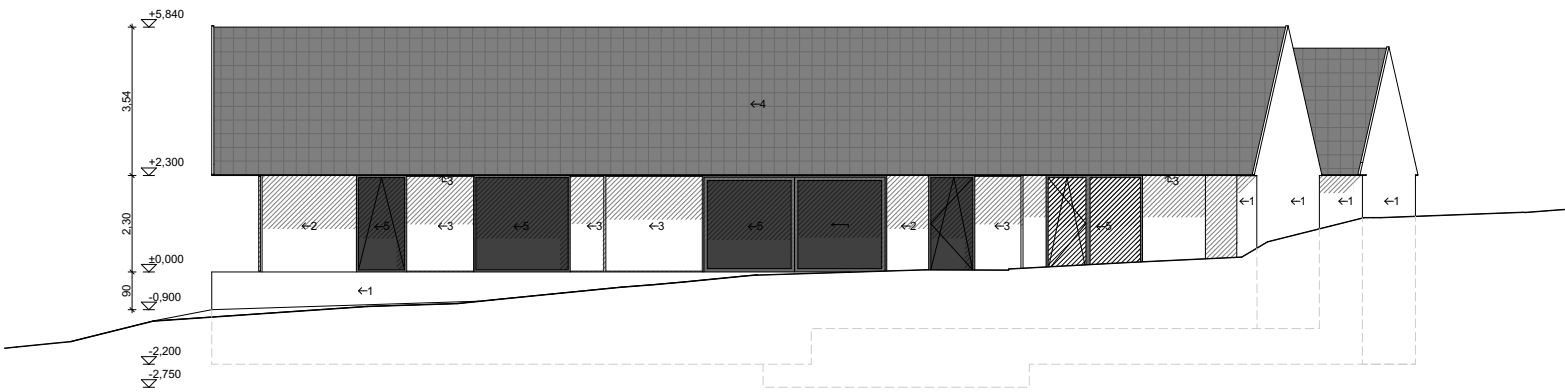
FÜRDŐ
7,6 m²

TERASZ
20,1 m²

SZOBA
16,0 m



DÉLI - HOMLOKZAT



KELETI - HOMLOKZAT

1 - PADLÓRÉTEGREND

- PADLÓBURKOLAT
- ŰSZTATOTT BETON PADLÓFŰSÉSSSEL
- HŐSZIGETELÉS
- ALJZATBETON
- ZŰZOTTKŐ SZIVÁRGÓ
- FELTÖLTÉS / TERMETT TALAJ

2 - KÖZBENSŐ FÖDÉM RÉTEGREND

- PADLÓBURKOLAT
- MONOLIT VB. FÖDÉM

3 - FŰTÖTT TÉR FELETTI TETŐ

- TERRÁN ZENIT GRAFIT TETŐCSRÉP
- LÉCVÁZ
- PÍR HŐSZIGETELÉS
- FABURKOLAT
- LÁTSZÓ GEZENDÁZAT

FELÜLETEK / ANAGOK / SZERKEZETEK

- 1 - FÖLDBETON
- 2 - SZILIKON KÖTŐANYAGÚ STRUKTÚRÁLTAN VAKOLT FELÜLET
- 3 - KOMPOZIT LEMEZ TOLHATÓ ÁRNYÉKOLO/ERESZ ALJ
- 4 - TERRÁN ZENIT GRAFIT TETŐCSRÉP
- 5 - INTERNORM NYILÁSZÁRÓ
- 6 - TÖLGYFA AJTÓLAP
- 7 - ESŐVÉDŐ PONYVA ÁRNYÉKOLO

4 - KÜLTÉRI BURKOLT FELÜLET RÉTEGREND

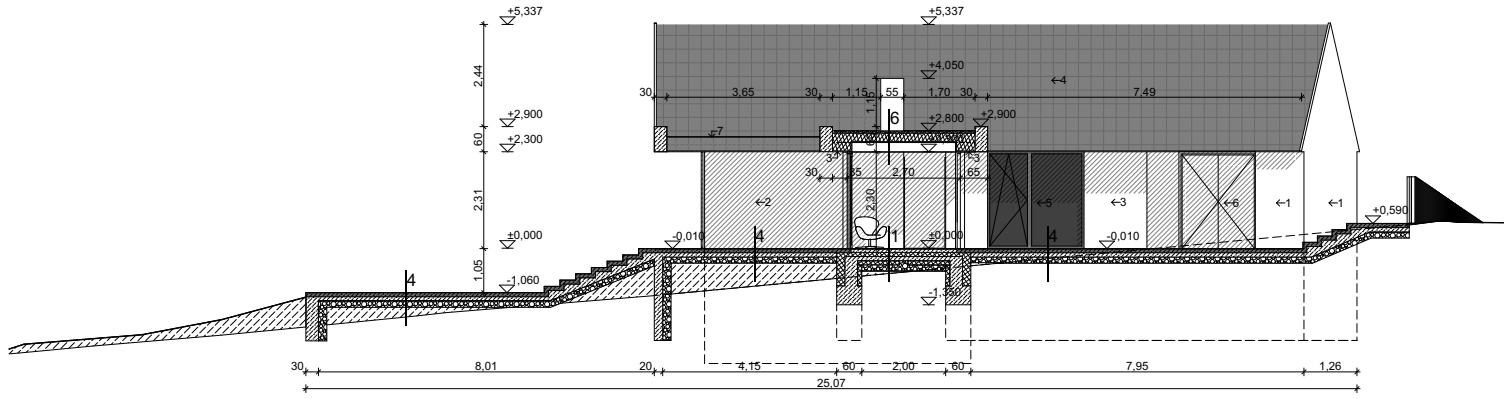
- FÖLDNEDVES BETONBA RAKOTT AMORF PORFIR
- AJZATBETON
- ZŰZOTTKŐ SZIVÁRGÓ
- FELTÖLTÉS / TERMETT TLAJ

5 - FŰTETLEN TÁROLÓK FELETTI TETŐ

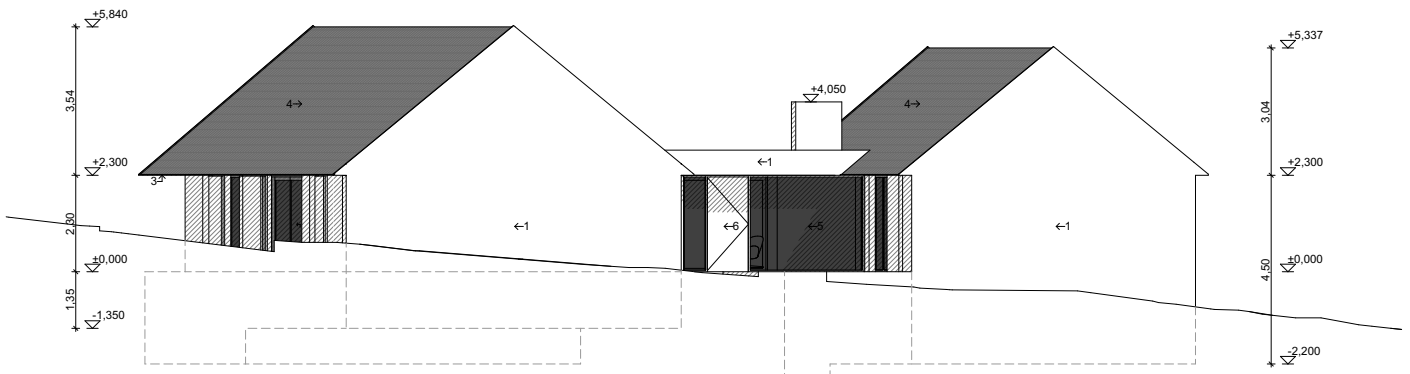
- TERRÁN ZENIT GRAFIT TETŐCSRÉP
- LÉCVÁZ
- FABURKOLAT
- LÁTSZÓ GEZENDÁZAT

6 - FŰTÖTT TÉR FELETTI LAPOSTETŐ

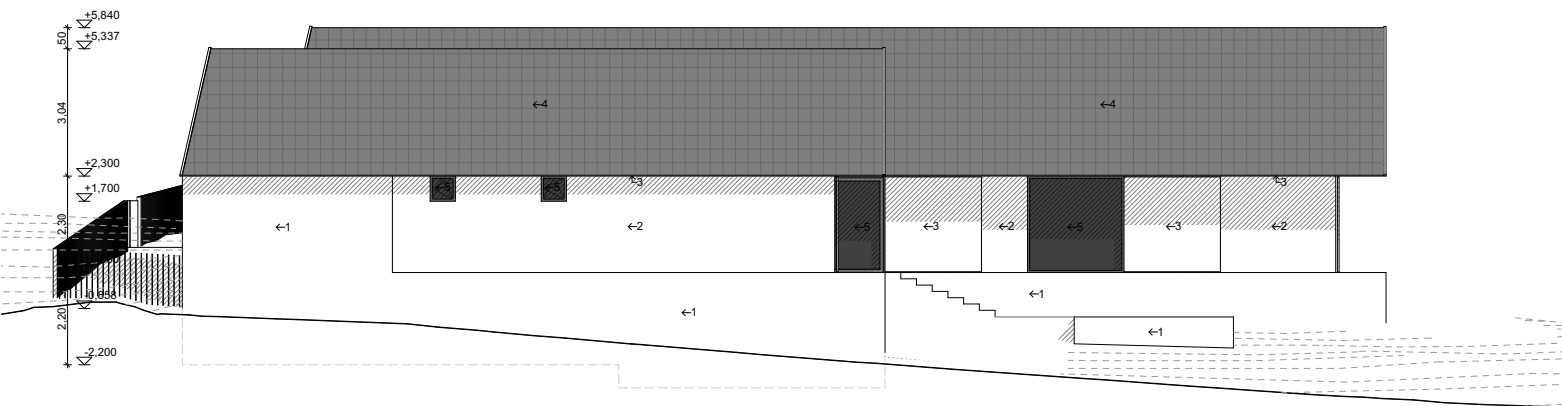
- KAVICS LEITERHELŐRÉTEG
- FPO VÍZSZIGETELÉS
- PÍR HŐSZIGETELÉS/LEJTÉSKÉPZÉS
- FABURKOLAT
- LÁTSZÓ GEZENDÁZAT
- ÁTKÖTŐ GERENDÁZAT



D - METSZET



ÉSZAKI - HOMLOKZAT



NYUGATI - HOMLOKZAT

1 - PADLÓRÉTEGREND

- PADLÓBURKOLAT
- ŰSZTATOTT BETON PADLÓFŰSÉSSSEL
- HŐSZIGETELÉS
- ALJZATBETON
- ZÚZOTTKŐ SZIVÁRGÓ
- FELTÖLTÉS / TERMETT TALAJ

2 - KÖZBENSŐ FÖDÉM RÉTEGREND

- PADLÓBURKOLAT
- MONOLIT VB. FÖDÉM

3 - FŰTÖTT TÉR FELETTI TETŐ

- TERRÁN ZENIT GRAFIT TETŐCSRÉP
- LÉCVÁZ
- PÍR HŐSZIGETELÉS
- FABURKOLAT
- LÁTSZÓ GEZENDÁZAT

FELÜLETEK / ANAGOK / SZERKEZETEK

- 1 - FÖLDBETON
- 2 - SZILIKON KÖTŐANYAGÚ STRUKTÚRALTAN VAKOLT FELÜLET
- 3 - KOMPOZIT LEMEZ TOLHATÓ ÁRNYÉKOLÓ/ERESZ ALJ
- 4 - TERRÁN ZENIT GRAFIT TETŐCSRÉP
- 5 - INTERNORM NYILÁSZÁRÓ
- 6 - TÖLGYFA AJTÓLAP
- 7 - ESŐVÉDŐ PONYVA ÁRNYÉKOLÓ

4 - KÜLTÉRI BURKOLT FELÜLET RÉTEGREND

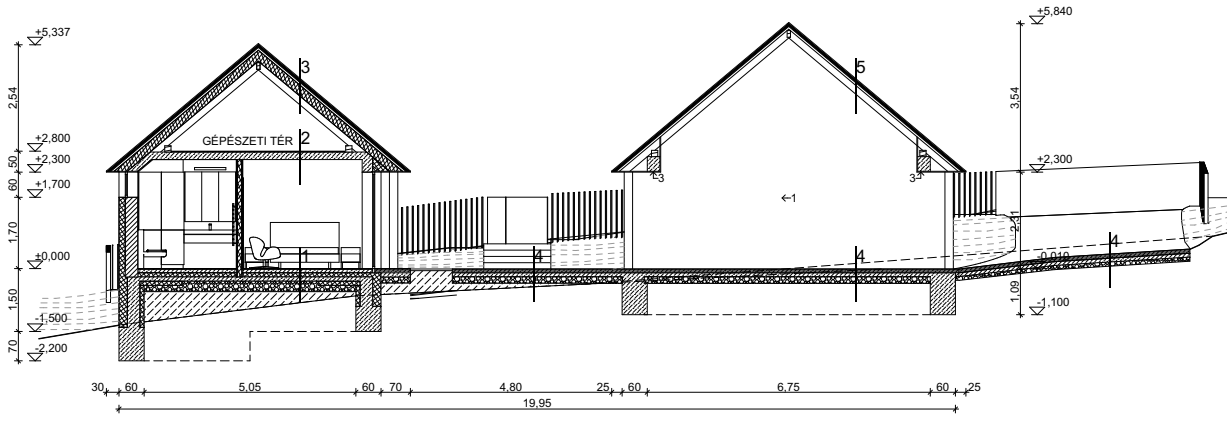
- FÖLDNEDVES BETONBA RAKOTT AMORF PORFIR
- AJZATBETON
- ZÚZOTTKŐ SZIVÁRGÓ
- FELTÖLTÉS / TERMETT TLAJ

5 - FŰTETLEN TÁROLÓK FELETTI TETŐ

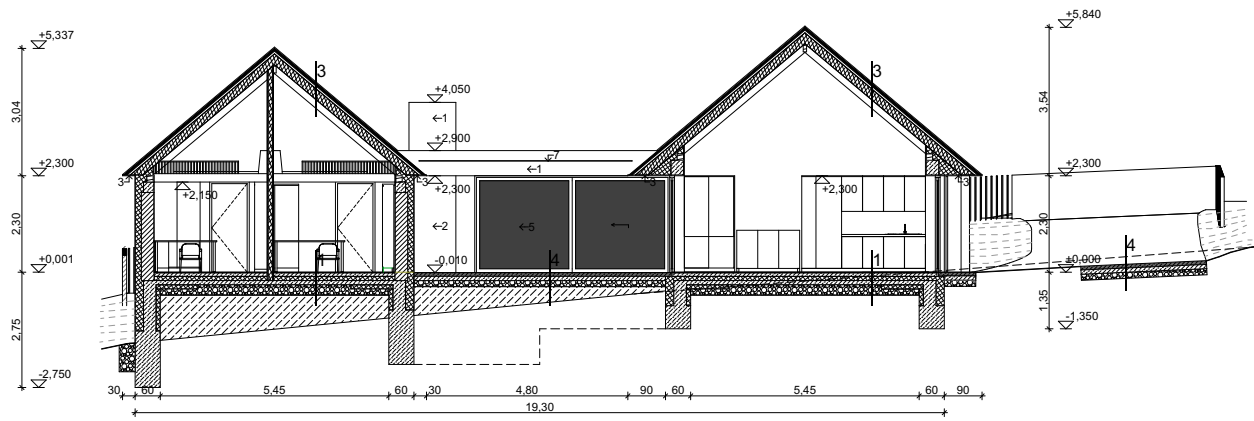
- TERRÁN ZENIT GRAFIT TETŐCSRÉP
- LÉCVÁZ
- FABURKOLAT
- LÁTSZÓ GEZENDÁZAT

6 - FŰTÖTT TÉR FELETTI LAPOSTETŐ

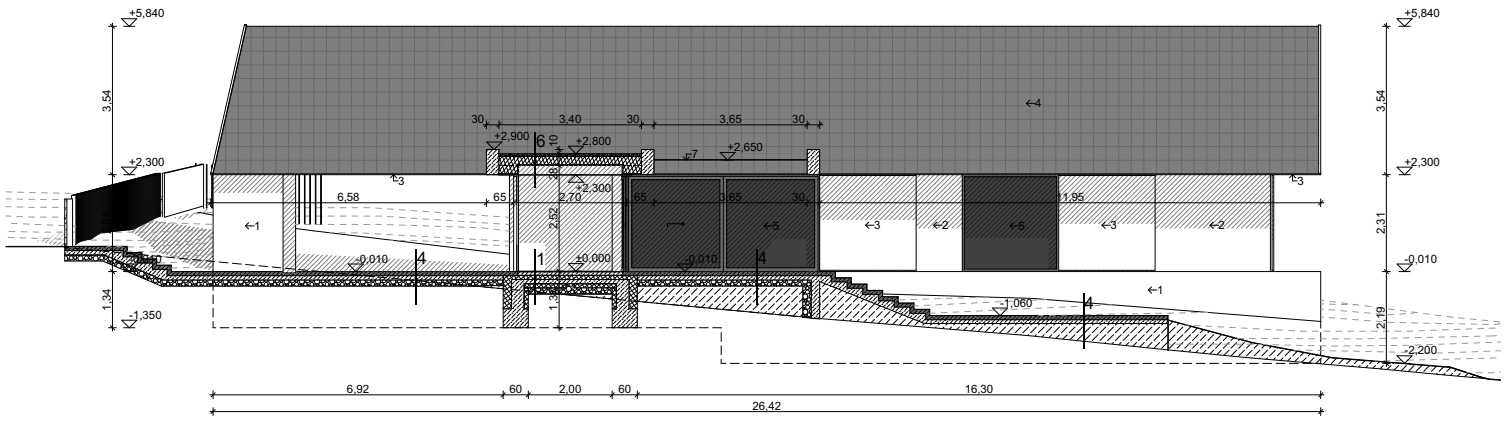
- KAVICS LEGERHELŐRÉTEG
- FPO VÍZSIGETELÉS
- PÍR HŐSZIGETELÉS/LEJTÉSKÉPZÉS
- FABURKOLAT
- LÁTSZÓ GEZENDÁZAT
- ÁTKÖTŐ GERENDÁZAT



A - METSZET



B - METSZET



C - METSZET

1 - PADLÓRÉTEGREND

- PADLÓBURKOLAT
- ŰSZTATOTT BETON PADLÓFÜSÉSSSEL
- HŐSZIGETELÉS
- ALJZATBETON
- ZÚZOTTKŐ SZIVÁRGÓ
- FELTÖLTÉS / TERMETT TALAJ

2 - KÖZBENSŐ FÖDÉM RÉTEGREND

- PADLÓBURKOLAT
- MONOLIT VB. FÖDÉM

3 - FŰTÖTT TÉR FELETTI TETŐ

- TERRÁN ZENIT GRAFIT TETŐCSRÉP
- LÉCVÁZ
- PÍR HŐSZIGETELÉS
- FABURKOLAT
- LÁTSZÓ GEZENDÁZAT

FELÜLETEK / ANAGOK / SZERKEZETEK

- 1 - FÖLDBETON
- 2 - SZILIKON KÖTŐANYAGÚ STRUKTÚRALTAN VAKOLT FELÜLET
- 3 - KOMPOZIT LEMEZ TOLHATÓ ÁRNYÉKOLÓ/ERESZ ALJ
- 4 - TERRÁN ZENIT GRAFIT TETŐCSRÉP
- 5 - INTERNORM NYILÁSZÁRÓ
- 6 - TÖLGYFA AJTÓLAP
- 7 - ESŐVÉDŐ PONYVA ÁRNYÉKOLÓ

4 - KÜLTÉRI BURKOLT FELÜLET RÉTEGREND

- FÖLDNEDVES BETONBA RAKOTT AMORF PORFIR
- AJZATBETON
- ZÚZOTTKŐ SZIVÁRGÓ
- FELTÖLTÉS / TERMETT TLAJ

5 - FŰTETLEN TÁROLÓK FELETTI TETŐ

- TERRÁN ZENIT GRAFIT TETŐCSRÉP
- LÉCVÁZ
- FABURKOLAT
- LÁTSZÓ GEZENDÁZAT

6 - FŰTÖTT TÉR FELETTI LAPOSTETŐ

- KAVICS LEITERHELŐRÉTEG
- FPO VÍZSZIGETELÉS
- PÍR HŐSZIGETELÉS/LEJTÉSKÉPZÉS
- FABURKOLAT
- LÁTSZÓ GEZENDÁZAT
- ÁTKÖTŐ GERENDÁZAT



látványterv délről



látványterv dél-nyugat felől



látványterv a templommal



látványterv a teraszról



látványterv a bejárat felől

MŰSZAKI LEÍRÁS

Koncepció

A tervezett új épület két egyszintes nyeregtetős kialakítása és elhelyezése, a két szomszédos déli telekre reflektál.

Az épülettömbök mérete a szomszédos házak méretéhez igazodik. A beépítési mód szerint a ház a nyugati oldalhatáron áll. Az elkülöníteni kívánt funkciócsoportok külön-külön, nyeregtetős tömbökbe kerültek. A fő funkciók,

nappali, étkező, konyha, dolgozó/könyvtárszoba és szülői háló csoportja a keleti tömbben található, a tini szobák és a vendégszoba a nyugati épületrészbe kerültek. A két nyeregtetős tömböt a bejárati előtér/gardrób lapos tetős épületrésze köti össze.

A nappali étkező és bejárat egy a tömbök által közrefogott szélvédett, árnyékolóval fedett teraszkapcsolattal rendelkezik.

A pihenőterasz pozícióját mely már a kert szerves részét képezi, a kertre való rálátás, a templom láthatósága, alakította.

A különböző funkciók kapcsolata és tájolása a programnak megfelelően lett kialakítva.

Épületszerkezet

Az épület beton sávalapon, kerámia főfalrendszerből áll. Szigetelése xps és kőzetgyapot hőszigetelés.

Az épület fedélszerkezete a főbb funkciók felett nyitott, a többi funkció felett a padlástérrel megosztott. A padlástér a gépészetnek biztosít helyet. A fedélszerkezet a fűtött terek határolásánál PÍR hőszigeteléssel, míg a fűtetlen tér felett hőszigetelés nélkül van kialakítva, rétegrend szerint.

A padló szerkezete homogén-, perem-hőszigetelésből és a padlófűtést is tartalmazó úsztatott felbeton rétegrendből áll.

A válaszfalrendszer a minél nagyobb hanggátlás érdekében gipszkarton szerkezetű.

Épületgépészet

Az épület fűtése és hűtése levegőhőszivattyúval történik. A HMV tárolók fűtése szintén a hőszivattyú végzi, a tárolókba javasolt az elektromos fűtőspirál elhelyezése, hogy a legnagyobb hidegben is biztosítva legyen a megfelelő vízhőmérséklet.

A fűtés padlófűtésen keresztül, a hűtés a szellőzőcsövekbe szerelt hűtőkaloriferrel biztosított.

A vizesblokkokban törölközőszárító radiátorral van kiegészítve a padlófűtési rendszer.

A gépi szellőzés hőcserélő eleme a padlástérbe helyezhető, a kültérbe vezető szellőzőrácsok a nyitott tárolók nyitott fedélszerkezetére nyílnak. A levegőhőszivattyú kültéri egysége is a nyitott tárolók feletti fedélszerkezetben kap helyet, így a külső homlokzaton egyáltalán nem jelennek meg gépészeti egységek.

A mosó- és szárítógép a tini szobákhoz kapcsolódó fürdőben kapott helyet, hogy mindenki által könnyen megközelíthető legyen, illetve a gépek zaja (bár már nagyon halk működésűek az inverteres motorok) mégsem a szülői hálót és a dolgozószoba környékét terhelik.

Amennyiben igény és lehetőség van rá, kandalló is elhelyezhető a nappali, dolgozó / könyvtárszoba közös falába.

Az alternatív kandallómegoldáshoz a szükséges fatárolás a tároló előtti nyitott fedett térben oldható meg. A kandallóhoz méretezett kémény, kéményalap és kivezetés biztosítható.

A szennyvízkezelés aknáit a könnyű tisztíthatóság és hozzáférés érdekében az autóbehajtó rámpa alatt kaphat helyet.

Energetika

Az épület a főbb energetikai szempontoknak megfelelő. A nyílászárók jó bevilágítást, az árnyékoló spaletták jó zárást biztosítanak az olykor üresen álló háznak.

Az árnyékolásban az eresz is nagy szerepet játszik.

A természetes szellőzési lehetőség a több helységben nyitott fedélszék révén nagy szintkülönbségnek köszönhetően jól biztosítható.

Hulladékkezelés

A hulladék szelektív gyűjtésére a tárolóedények elhelyezésére a gépkocsi tároló északi fala mentén van lehetőség, innen kényelmesen kigurítható az utcára, vagy a szelektíven becsomagolt szemét autóval elszállítható.

Akadálymentesítés

Az ingatlanra autóval érkezve akadálymentesen megközelíthető a bejárat és a kert is. A nappaliból kelet felé lépcső nélkül megközelíthető a kert. A gyalogosan érkezőknek és közlekedőknek a lépcsők méretük szerint akadálymentesek.

Járműtárolás

A járművek a terv szerint elhelyezhetők, az ehhez kapcsolódó burkolt felület alapvetően "γ-kikanyarodásra" tervezett, de alternatív esetben vendégparkolóként is funkcionálhat. A bicikliket a tárolóban zárt helyen lehet tárolni, az utcára a gyalogos kapun a lépcső melletti murvás rámpán keresztül-, vagy a gépkocsi tárolón keresztül lehet kivinni.

A fűnyíró is lépcsőzés nélkül levihető a tárolóból a kertbe, szintén a gépkocsi tárolón keresztül.

A gépkocsi tároló Hörmann ET 500-as billenő garázskapujával könnyen zárttá alakítható.

A nagyméretű tolható autós kapu mozgatására szintén a Hörmann kapumozgató motorjai és távvezérlő rendszere nyújt tartós megoldást.

Villamosellátás

Közműszolgáltatással biztosított. A szolgáltatónál érdeklődni kell, hogy a levegőhőszivattyú téli üzemelésére biztosít-e kedvezőbb árú áramot (H-tarifa, éjszakai áram).

A kedvezőbb díjú áramhoz a külön árammérőnek biztosítható a hely.

Fenntartható kritériumok

Az épületszerkezetek megválasztásánál fontos szempont volt a karbantartás nélküli időtállóság. További szempont volt a sokszor magára hagyott ház értékvédelme, az üvegezett felületek nagy részét kompozit lemez tolható árnyékolók fedik.

Kertészet, tájépítészet

A kert tervezésekor fontos szempont volt a helyi, nem tájidegen növények alkalmazása. A telket az örökzöld és a lombhullató növények csoportja jól kettéválasztja. Az örökzöld növények a ház köré csoportosulnak, hogy télen is zöldfelületként legyenek élvezhetőek. Az örökzöld növénynek állandó térhatároló szerepe is van pl. az utca felől minden évszakban a megfelelő intimitás megteremtése főként a nappali étkező beláthatóságánál, illetve a déli terepszintkülönbség által létrejött támfal méretének vizuális csökkentését is egy örökzöld talajtakaró jól tudja kezelni.

A lombhullató növények a kert déli részében főként a meglévő telekhatár mentén lévő növényállományhoz igazodnak.

A borostyán a telek végében fokozatosan vezeti át az ápolt kert érzetét a vadabb erdős, bokros szomszédos környezetbe. A kert nyugati határolásaként a gyümölcsöt hozó málna, vagy futó lilaakác bokor kaphat helyet. Az épülethez közeli pihenőterasz részen a nyugati kerítés mentén tiszafa sövény sor biztosítja az intimitást a szomszédos telek felől. A teraszok és lépcsők közelében jól árnyékot fog vetni a közép magasra növény mogyoróbokor.