



VIDÉKI HÁZ KISSZÉKELYBEN
építészeti ötletpályázat

DIGITÁLIS FÜZET



HELY

A tervezési helyszín, Kísszékel egy sokszáz éves völgyi falu Tolna megyében, erdővel borított dombok és hegyek között. Az érintetlen természeti környezet és az emberlakta település egymást kiegészítve, harmonikusan létezik egymás mellett. A település legrégebbi, a völgyben futó főutcáját később keresztutcák egészítették ki, mindenhol találkozhatunk a tájegységre jellemző épségben megmaradt összefüggő házsorokkal. A keskeny szalagtelkeken elsősorban a hagyományos hosszúházas forma az elterjedt.

A tervezési terület a völgytől északra, délnyugati lejtésű domboldalon található. A feltáró utca a szintvonalakkal nagyjából párhuzamos, a telek északi oldalánál helyezkedik el. A telekről feltárló kilátás egészen különleges: keleti irányban a falu temploma a meghatározó látványelme, déli és nyugati irányból pedig a szemközti, erdős hegyek, a Dukai és a Bereg hegy vonzzák a tekintetet.



KONCEPCIÓ, TÖMEGALKALÍTÁS

A házat meghatározó vezérvonalaink egyrészt a természeti környezet adottságaihoz (a telek lejtéséhez és a feltárló látványhoz) való illeszkedés, valamint a helyi hagyományos építés léptékének tiszteletben tartása voltak. Így alakult ki az épület két, hagyományos magastetős hosszúházat idéző tömege, valamint a kettőt összekötő alacsony hajlású, a kilátás felé emelkedő közbenső épületrész. A lejtő irányában a lakás padlószintje néhány lépcsőfokkal alacsonyabbra került, hogy a terepet jobban kövesse, a lakótereket kiegészítő teraszok a kerthez minél közelebb lehessenek.

A két hosszúház egymással nem párhuzamos, irányuk a látvány irányában a természeti környezet felé nyitja az épületet. A közbenső tömeg fedése úgy nyúlik a nappalit a kerttel és a kilátással összekötő üvegfal elé, hogy nyáron a túlzott felmelegedést megakadályozza, a téli napsugarakat viszont a teljes helyiségbe beengedje.

Az északi oldalon a két magastetős tömeg közötti tér összeszűkül, védettséget adva az utca és az északnyugati szél elől.





0 1 5 10



HELYSZÍNRAJZ m= 1:500



VIDÉKI HÁZ KISSZÉKELYBEN
építészeti ötletpályázat











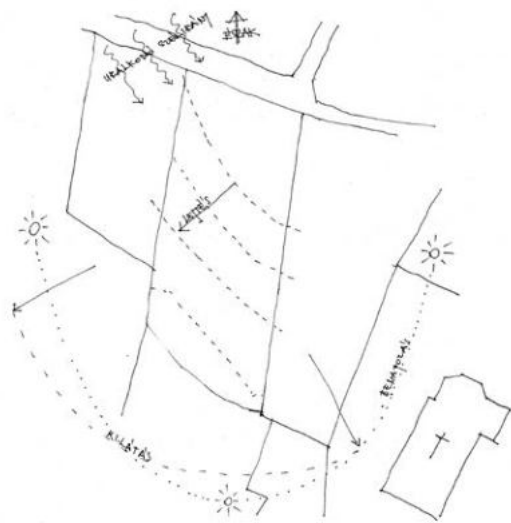
VIDÉKI HÁZ KISSZÉKELYBEN
építészeti ötletpályázat

MŰLEÍRÁS

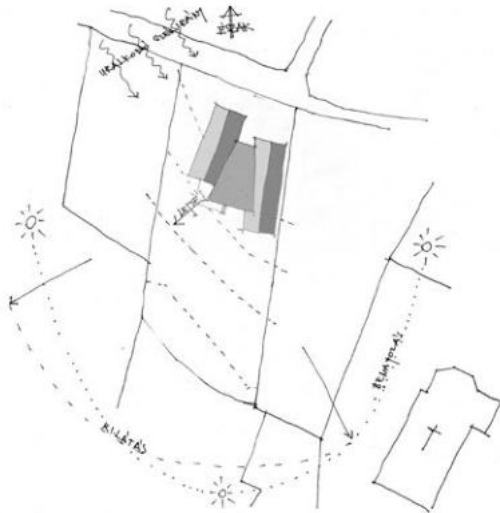
HELY

A tervezési helyszín, Kísszékkely egy sokszáz éves völgyi falu Tolna megyében, erdővel borított dombok és hegyek között. Az érintetlen természeti környezet és az emberlakta település egymást kiegészítve, harmonikusan léteznek egymás mellett. A település legrégebbi, a völgyben futó főutcáját később keresztutcák egészítették ki, mindenhol találkozhatunk a tájegységre jellemző épségben megmaradt összefüggő házsorokkal. A keskeny szalagtelkeken elsősorban a hagyományos hosszúházas forma az elterjedt.

A tervezési terület a völgytől északra, délnyugati lejtésű domboldalon található. A feltáró utca a szintvonalakkal nagyjából párhuzamos, a telek északi oldalánál helyezkedik el. A telekről feltáruzó kilátás egészen különleges: keleti irányban a falu temploma a meghatározó látványelme, déli és nyugati irányból pedig a szemközti, erdős hegyek, a Dukai és a Bereg hegy vonzzák a tekintetet.



KONCEPCIÓ, TÖMEGALKITÁS

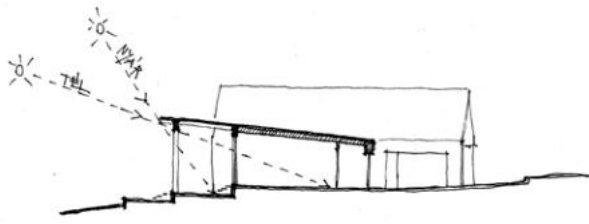


A házat meghatározó vezérvonalaink egyrészt a természeti környezet adottságaihoz (a telek lejtéséhez és a feltáruzó látványhoz) való illeszkedés, valamint a helyi hagyományos építés léptékének tiszteletben tartása voltak. Így alakult ki az épület két, hagyományos magastetős hosszúházat idéző tömege, valamint a kettőt összekötő alacsony hajlású, a kilátás felé emelkedő közbenső épületrész. A lejtő irányában a lakás padlószintje néhány lépcsőfokkal alacsonyabbra került, hogy a terepet jobban kövesse, a lakótereket kiegészítő teraszok a kerthez minél közelebb lehessenek.

A két hosszúház egymással nem párhuzamos, irányuk a látvány irányában a természeti környezet felé nyitja az épületet, és reagál a hagyományos település esetleges beépítésére. A közbenső tömeg fedése úgy nyúlik a nappalit a kerttel és a kilátással összekötő üvegfal elé, hogy nyáron a túlzott felmelegedést megakadályozza, a téli napsugarakat viszont a teljes helyiségbe beengedje.

Az északi oldalon a két magastetős tömeg közötti tér összeszűkül, védettséget adva az utca és az északnyugati szél elől.

BELSŐ TÉRALAKÍTÁS, FUNKCIONÁLIS KAPCSOLATOK



A megérkezés a ház északi oldalán történik, itt kapott helyet a fedett nyitott autóbeálló és a két nagyobb tömeg közötti védettebb térben a bejárat. Az előtérből közvetlenül nyílik a vendégszoba annak saját fürdőjével, illetve innen jutunk a nappali – étkező – konyha központi terébe. Az étkező és a nappali tere

délnyugat felé nyílik és emelkedik, vízszintes és függőleges értelemben is a kitérül a látvány felé. A nappalit fedett terasz egészíti ki a kert felé. Az előbbi központi térből nyílik keleti irányban a konyha és a templom felé tájolt dolgozó, utóbbiból a szülők hálósobája és fürdője közelíthető meg. A szülői hálóból mind a templomra, mind a hegyekre nyílik kilátás. A tinédzserszobák a nyugati épülettömbben kaptak helyet, mindkettő délre tájolt. Ennek az épülettömbnek az északi oldalán található még egy tároló, mely gépészeti helyiségként is funkcionál.

Helyiséglista:

01	Előszoba	7,45 m ²
02	Étkező-Nappali	40,98 m ²
03	Konyha	16,34 m ²
04	Kamra	3,52 m ²
05	Könyvtár	16,77 m ²
06	Közlekedő	3,69 m ²
07	Szülői háló	17,64 m ²
08	Fürdő	6,82 m ²
09	Közlekedő	8,77 m ²
10	Tini szoba	12,15 m ²
11	Tini szoba	12,15 m ²
12	Fürdő	6,07 m ²
13	Tároló	14,08 m ²
14	Wc	2,10 m ²
15	Vendégszoba	11,97 m ²
16	Fürdő	4,97 m ²
	Összesen:	185,47 m²

ANYAGOK ÉS SZERKEZETEK

Az épület tervezésénél mind hagyományos, mind újszerű anyagokat és technológiákat figyelembe vettünk, a környezettudatosság szempontjait is szem előtt tartva.

Az épület felmenő szerkezetei hagyományos falazott szerkezetek, kiegészítő hőszigeteléssel. A külső homlokzatképzés nagyrészt vakolt, helyenként fémburkolatú. A tetőszerkezet a magastető részekén hagyományos ácsszerkezet, mely monolit vasbeton födémre támaszkodik, a nappali fölött rétegelt ragasztott tartókból készülő látszó szerkezet zárja le a teret. A nyílászárók fa-alumínium kombinált szerkezetek.

Konkrét gyártók, forgalmazók:

Isover: Hőszigetelések

Mapei: Külső és belső vakolatok, kent szigetelések

Internorm: Külső nyílászárók, bejárati ajtó

Eglo: Belső világítás

Forest: Konyha és beépített bútorok

ZubaDan: légtermikus hőszivattyú rendszer

Barabás téglakő: Kültéri burkolatok

ÉPÜLETGÉPÉSZETI KONCEPCIÓ:

A gépészeti koncepció kialakításánál szintén a hagyományos és a modern technikák kompromisszumára törekedtünk.

A épület fűtését légtermikus hőszivattyú látja el, melynek kültéri egységét a nyugati oldalon a tetőben, a fedést áttört rácsra cserélve helyeztük el. A hőszivattyú a nyári esetleges túlzott felmelegedés ellen légkondicionálóként működhet. A túlzott felmelegedést természetes módon, a déli, délnyugati nagy üvegfelületek árnyékolásával is segítünk elkerülni. A szellőzés egyrészt természetes módon a nyílászárókon keresztül történik, másrészt a téli időszakban hővisszanyerős szellőzőrendszer alkalmazásával, melynek szerelvényi a padláson kerülnek elhelyezésre.

2019. május 05.