

**KISSZÉKELY
CSALÁDI HÁZ**

Jövő Otthonai pályázat

KISSZÉKELYEN ÉLNI

A Családnak régóta vágya, hogy amennyire csak képesek, ki tudjanak szakadni a fővárosi rengetegből. Kisszékely településbe rögtön beleszerettek, s tudták, az ottani közösséghez akarnak ők is tartozni. Elhatározták, házat építenek a faluban, ezzel jelképesen is letelepedve a településen. A kiválasztott telek a templom melletti területen található, két telek összevonásából jött létre. Mivel ez az utca alig beépített, így fontos volt az a mód, ahogy az új ház telepítve lesz. Ezért a hosszázás elrendezést választották, hiszen nem akarták a szeretett falu arculatát megváltoztatni.

A Család mind a négy tagja szép kilátást szeretett volna a telektől délre fekvő faluközpontra, valamint a templomra. S mivel a telek erősen lejt dél felé, erre könnyen lehetőségük is volt. Azonban el akarták kerülni, hogy lentről a központról az ő házuk tűnjön a legmagasabbnak, így mindenképp egyszintes tömeget szerettek volna. Ez azt eredményezte, hogy a fő tömeg mellé két kisebb is került, melyek végül a teraszt fogták közre. Így a Család minden tagja élvezheti a kilátást.

Ám nem csak magukra akartak gondolni, mikor úgy határoztak, letelepednek. Tolna megyében sok vad él, s ez hozzátesz a falu varázsához, különösen a helyiek történetei arról, hányszor találkoztak a főutcán mindenféle erdei állattal. Ezért mindenképp akartak egy özetetőt is a kert végébe, hogy télen megkönnyítsék az állatok élelemhez jutását. Ezért a tömegek el is határolják egyben a teraszt a hátsó kerttől, hogy az őzek se rémüljenek meg az emberek-től.

ALAPRAJZI KIALAKÍTÁS

A fő koncepció a tömeg alakításánál az volt, hogy minél egyszerűbben felfűthető geometriával rendelkezzen.

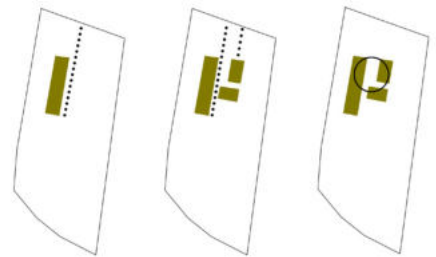
Maguk mellett a jövőbeli vendégeikre is gondoltak. Őket a klasszikus tisztaszoba helyén, a tömeg utca felőli végében fogják tudni elszállásolni. A bejárathoz tartozó fürdő őket is kiszolgálja. A ház központja az egy légtérben lévő konyha, étkező és nappali, hiszen a legjobban a nagy lakomák hozzák össze a családot. Ennek megfelelően az innen nyíló terasz és az ahhoz tartozó nyári konyha is e célt szolgálja.

Azonban szükség van egy kis magánszférára is és egy kicsit leengedni a gőzt. A Szülők ragaszkodtak ahhoz, hogy legyen egy saját kis házrészük hálóval és egy külön dolgozószobával, távol mindenkitől, rálátással a templomra. Ehhez külön fürdő is tartozik, így igazán félre tudnak vonulni a későbbiekben. A Tinik számára is fontos volt a külön lakrész, ők egy másik tömegben kaptak helyet saját fürdővel, mely még őket is elválasztja. Így biztosan elkerülhető egymás megzavarása.

KISSZÉKELY UTCÁKÉPEK



BÉEPÍTÉSI KONCEPCIÓ



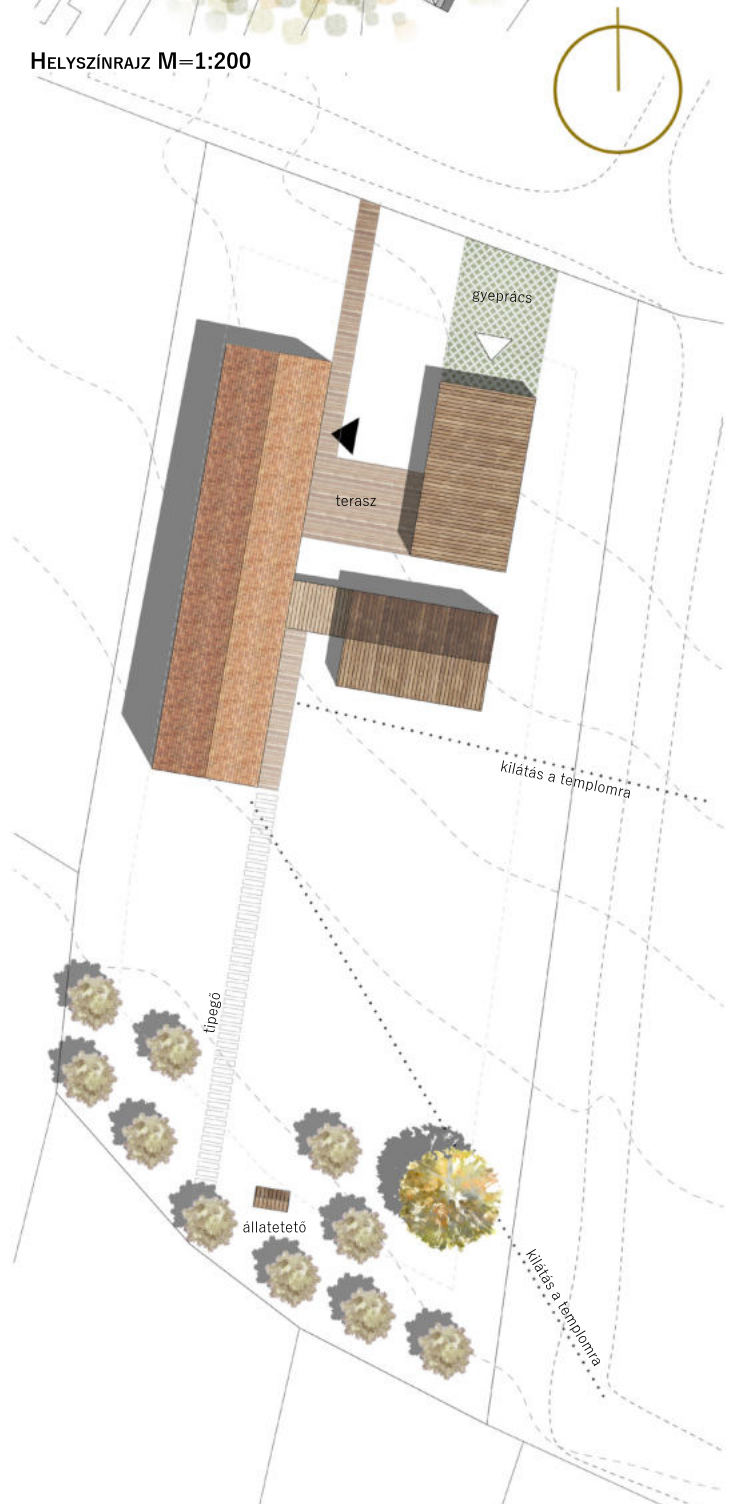
TÖMEGALKITÁS



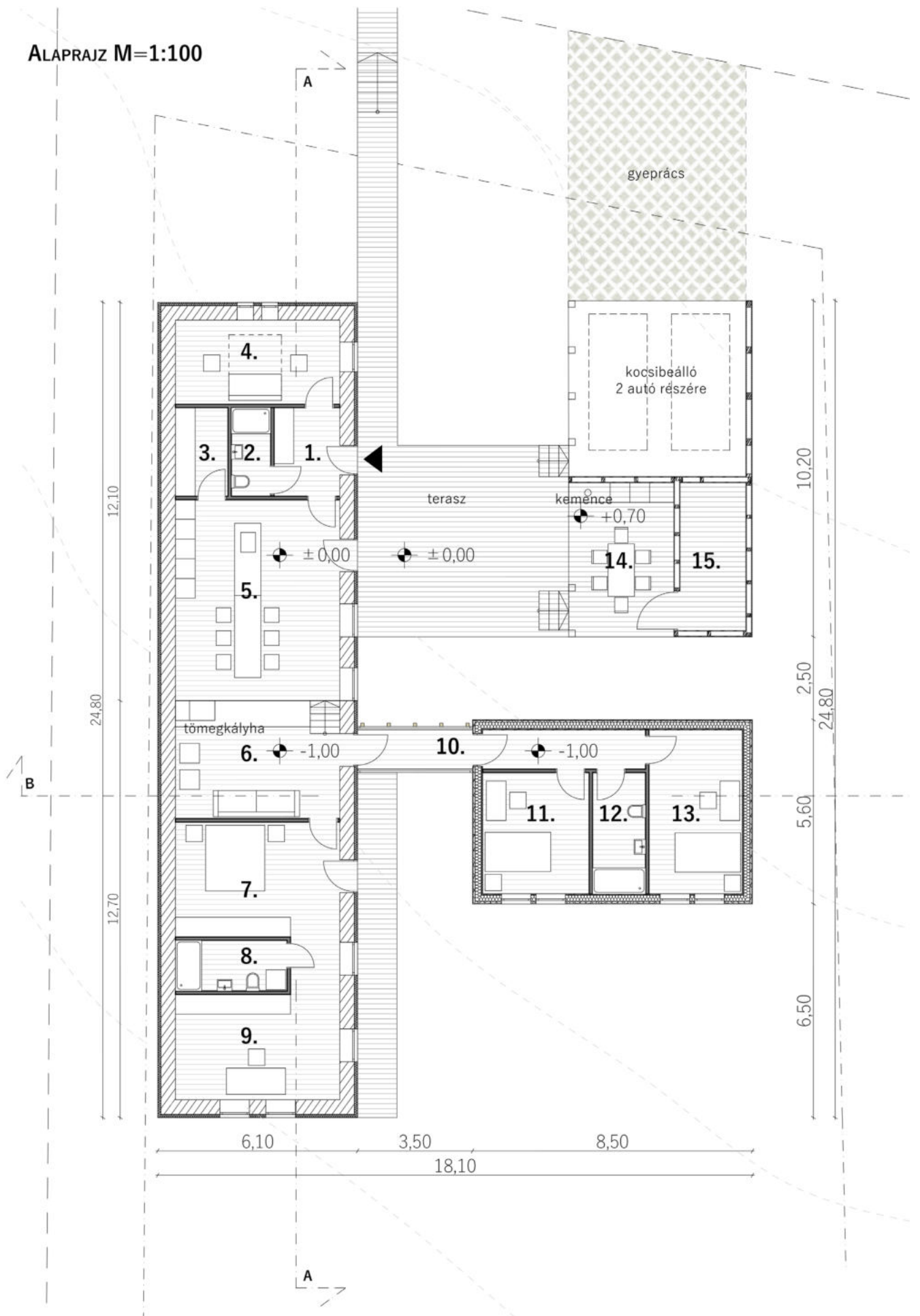
HELYSZÍNRAJZ M=1:1000



HELYSZÍNRAJZ M=1:200

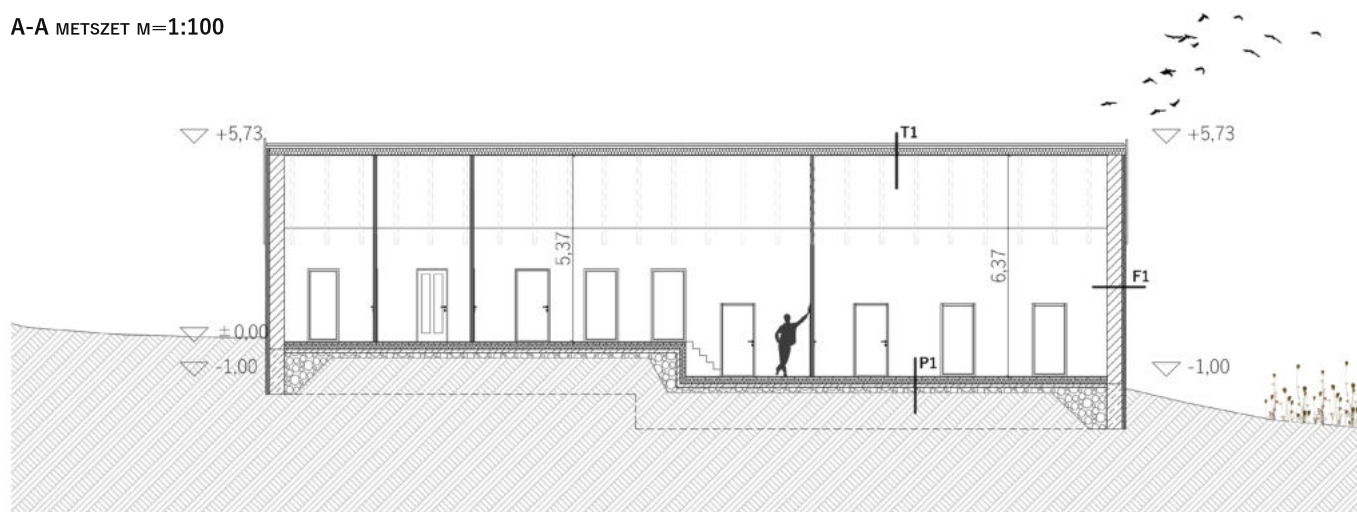


ALAPRAJZ M=1:100

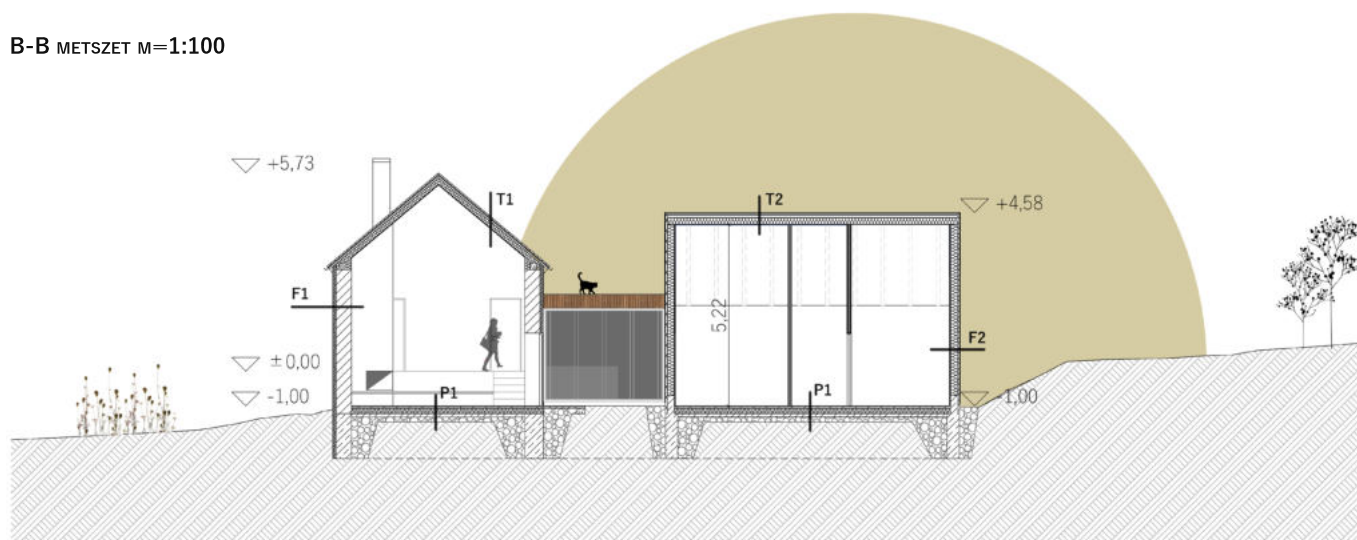




A-A METSZET M=1:100



B-B METSZET M=1:100



SZERKEZET

Az egyszerűség jegyében kialakított tömeg egyszerű falazóelemmel készült el, minimális hőszigeteléssel. A tető üres fedélszék, mert a Család kedveli a magas belmagasságot, így megnövelve a belső tereket. A nyílászárók fából készültek a hagyományosság jegyében, és nyitható fa árnyékolókat kaptak.

A Tinik kis háza viszont már faszervezetű, melynek oka az, hogy idővel már kevesebbszer fognak Kísszékelyre járni a Szülőkkel, így nem volt szükség nagy hőtároló tömegre sem, illetve a faszervezetek előállítása az egyik legkevésbé környezetszennyező eljárás a többi építőipari anyaghoz képest. S ennek megfelelően faburkolatot is kapott, mely a tájba illesztve kevésbé hangsúlyos elem, mint egy fehér ház, ezzel csökkentve vizuálisan a beépítést a központ felől nézve.

A kocsibeálló és a tároló is könnyűszerkezetet kapott hasonló elgondolásból, csak hőszigetelés nélkül.

SZERKEZETEK RÉTEGRENDJE

PADLÓ RÉTEGREND

laminált padló	2 cm
aljzatbeton	5 cm
hőszigetelés	15 cm
talajnedvesség elleni szigetelés	
aljzatbeton	10 cm
kavicságyazat	15 cm
termett talaj	

FAL RÉTEGREND (FŐ TÖMEG)

homlokzati vakolat	
hőszigetelés	10 cm
PTH falazóelem	44 cm
belső vakolat	

FAL RÉTEGREND (KIS TÖMEG)

faburkolat	2 cm
zártcellás hőszigetelés közte lécváz	5 cm
páraáteresztő fólia	
falváz közte hőszigetelés	20 cm
párazáró fólia	
építőlemez	2 cm
gipszkarton lemez	2 cm

TETŐ RÉTEGREND (FŐ TÖMEG)

hódfarkú cserépfedés	
cserépléc	3 cm
ellenléc	5 cm
csapadékvíz elleni szigetelés	
szarufa közte hőszigetelés	15 cm
párazáró fólia	
deszkázat	3 cm

TETŐ RÉTEGREND (KIS TÖMEG)

burkolt tető - fa	2 cm
deszkázat	3 cm
ellenléc	5 cm
csapadékvíz elleni szigetelés	
szarufa közte hőszigetelés	15 cm
párazáró fólia	
gipszkarton lemez	3 cm

NYUGATI HOMLOKZAT M=1:200

KELETI HOMLOKZAT M=1:200



ÉSZAKI HOMLOKZAT M=1:100



hőfarkú cserépfedés



faburkolat
tető + homlokzati fal



fa árnyékoló és oromdeszka



fehér homlokzati vakolat

DÉLI HOMLOKZAT M=1:100



GÉPÉSZETI KONCEPCIÓ

Mivel a telekre nincs bekötve szennyvíz, így azt telkenként kezelik az egész faluban, biológiai tisztítással. Gázvezeték sincs bekötve a telekre, ezért a fűtést tömegkályha oldja meg a ház közepén elhelyezve belsőépítészeti elemként. Mivel ez hőtároló tömegként is funkcionál, így gazdaságosabb a fűtés. Azonban a kisebb lakótömbben elhelyezésre kerültek a padlóban árammal működő infrapaneles fűtőszálak, melyek gyorsan képesek felfűteni a helyiségeket, mikor azok használatban vannak. A két lakótömb közlekedővel elzárható egymástól, valamint ez az összekötő folyosó télen hasznosítani tudja a nap melegét, míg nyáron árnyékolja a földém.

Bár a ház jól szellőztethető természetes módszerrel, mégis elhelyezésre került egy hővisszanyerős szellőztető a kamrában, bútorba rejtve.

