

**műszaki leírás**  
**JÖVŐ OTTHONAI ÉPÍTÉSZETI ÖTLETPÁLYÁZAT**

**ÉPÍTÉSZETI MŰSZAKI LEÍRÁS**  
**JÖVŐ OTTHONAI ÉPÍTÉSZETI ÖTLETPÁLYÁZATÁHOZ**



Készült: Jövő otthonai építészeti ötletpályázathoz

Építési hely: Kisszékely

Helyrajzi szám: 315,316

**KISSZÉKELY – VIDÉKI LAKÓHÁZ TERVEZÉSE**

# **műszaki leírás**

**JÖVŐ OTTHONAI ÉPÍTÉSZETI ÖTLETPÁLYÁZAT**

## **TARTALOMJEGYZÉK**

**1 példány tervdokumentáció az alábbiakat tartalmazza:**

### **Műszaki leírás:**

- Külzetlap
- Tartalomjegyzék
- Helyszín ismertetése
- Építészeti műszaki leírás
- Helyszíni légifotók

# ÉPÍTÉSZETI MŰSZAKI LEÍRÁS

## JÖVŐ OTTHONAI ÉPÍTÉSZETI ÖTLETPÁLYÁZAT

### Tervezési helyszín:

A Tolnai-Hegyhát vonulatában fekszik, erdővel borított hegyek, dombok övezik. Északkeleten a Sió-csatorna medre található.

A legközelebbi városok Tamási (27 km) és Simontornya (12 km). A 2011-es népszámlálás során a lakosok 93,5%-a magyarnak, 4,5% cigánynak, 2,6% németnek mondta magát (4,2% nem nyilatkozott; a kettős identitások miatt a végösszeg nagyobb lehet 100%-nál). A vallási megoszlás a következő volt: római katolikus 71,5%, református 3,9%, evangélikus 0,3%, felekezeten kívüli 10% (13,9% nem nyilatkozott).



### Tervezési program, építészeti kialakítás:

A pályázatban megadott beruházói elvárások figyelembevételével készült a terv.

Funkcionálisan tagolásra került a nappali terek együttese, a vendégszobai rész, a gyerekek szobái a földszinten, és külön, tetőtéri szintre került a szülői háló és a könyvtár-dolgozószoba helyiségcsoportja.

Az épület megfogalmazásakor ezen túl a környezeti viszonyokhoz való alkalmazkodás, annak minél jobb kihasználása vezetett.

A ház kifelé némiképpen zárt és az utcai irányból a terepbe süllyesztve készült, miközben a látványos, szomszédos, hátsókertekre néző homlokzatok nyitottak. A nagy távolságok miatt ez az intimitást nem zavarja.

# ÉPÍTÉSZETI MŰSZAKI LEÍRÁS

## JÖVŐ OTTHONAI ÉPÍTÉSZETI ÖTLETPÁLYÁZAT

A beépítési vonalakkal határolt terület, a tereplejtés iránya és a látványban legszebb környezet felé történő nyitás volt a cél. Így az épület hossz tengelye közel azonos lett az domborzati esés vonallal.

Az épület tömegében egyszerre hagyománytisztelő (nyeregformátumú magas tetőzet, hosszúház alakzat, stb.) és modern.

Anyaghasználatban egyszerűsége és környezetbe történő illeszkedésre. Ennek megfelelően fehér vakolati architektúrát választottam, nyers fa gépjárműtárolóval, és cserépfedéssel kombinálva. Kizárólag a kerítés/támfalrendszer készül téglaburkolattal. A térburkolatok anyaga térkő.

A tájolás a fő látványirányokra reflektál.

A kertépítészet elrendezése követi az épület átlós rendszerű szervezését. A medence és a teraszok, valamint azok kerttel történő kapcsolatrendszere illeszkedik a terepszögökhez. A nappali terek és a terasz/kert közé illeszkedően terveztem egy télikertet, melynek földeme a szülői szint teraszát képezi, és a kapcsolódó lépcső biztosítja a szinte közvetlen kerthasználatot.

A két gépjármű tárolására fa szerkezetű pergolás épületrész készül. A beállók a telek hossz tengelye mentén futó úthoz kapcsolódnak, mely egyben az ingatlan személyforgalmi bejáratának helye is.

### **Az épület szerkezeti leírása:**

#### **Alapozás:**

Talajmechanikai vizsgálat után a tartószerkezeti tervező határozza meg a pontos geometriai méreteket. Feltételeztem, hogy a teherbíró altalaj nem mélyen található és monolit vasbeton sávalapozással megoldható.

#### **Tartószerkezeti rendszer:**

Az épület korszerű vázkerámia falazati rendszerben készül, így a külső térelhatároló szerkezetek az A++ energetikai osztályhoz szükséges rétegrendben készülnek el.

#### **Válaszfalak:**

Hagyományos, falazott szerkezetű válaszfalak készülnek, a vizes helyiségek mentén használati víz elleni szigeteléssel.

#### **Külső nyílászáró szerkezetek:**

Az épületben elhelyezett nyílászáró szerkezetek a támogatók által készített részben katalógus-részben egyedi szerkezetek. INTERNORM ablakrendszer és a kapcsolódó redőny és szűnyogháló alrendszerek alkalmazásával.

#### **Vízszigetelés:**

Az épület telepítése drain rendszer kialakításával készül.

A vízszigetelési rendszer bitumenes lemez és cement alapú bevonatszigeteléssel készül el. MAPEI anyagokkal.

**Födémszerkezet:** Monolit vb. közbelső és un. koporsófödémekkel került tervezésre. A tetőtér hagyományos ácsszerkezettel is megoldható lehet.

**Fedélszerkezet:** Fa fedélszék telje egészében, emelkedő térdfalra szervezve, vagy koporsófödémre ülő, fa szaruzattal. A helyázat natúr cserépfedéssel készül.

**Gépészet:**

Fűtési rendszer: Gázkazánnal, vizes rendszerű fűtőközeggel tervezve.

A ház szellőztetése gravitációs szellőzéssel történik.

**Helyiséglista:**

<u>Helyiség neve</u>	<u>m<sup>2</sup></u>
dolgozó-könyvtár szoba	18,64
előszoba	9,63
fürdőszoba	6,24
fürdőszoba	7,34
fürdőszoba	14,65
gardrób	7,14
hálószoba 1	12,06
hálószoba 2	12,13
hálószoba 3	18,23
közlekedő	4,25
nappali+konyha+étkező	61,31
padlástér	69,92
télikert	24,86
vendégszoba	14,91
<b><u>Összesen :</u></b>	<b><u>281,31 m<sup>2</sup></u></b>



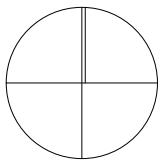
**KISSZÉKELY – VIDÉKI LAKÓHÁZ TERVEZÉSE**



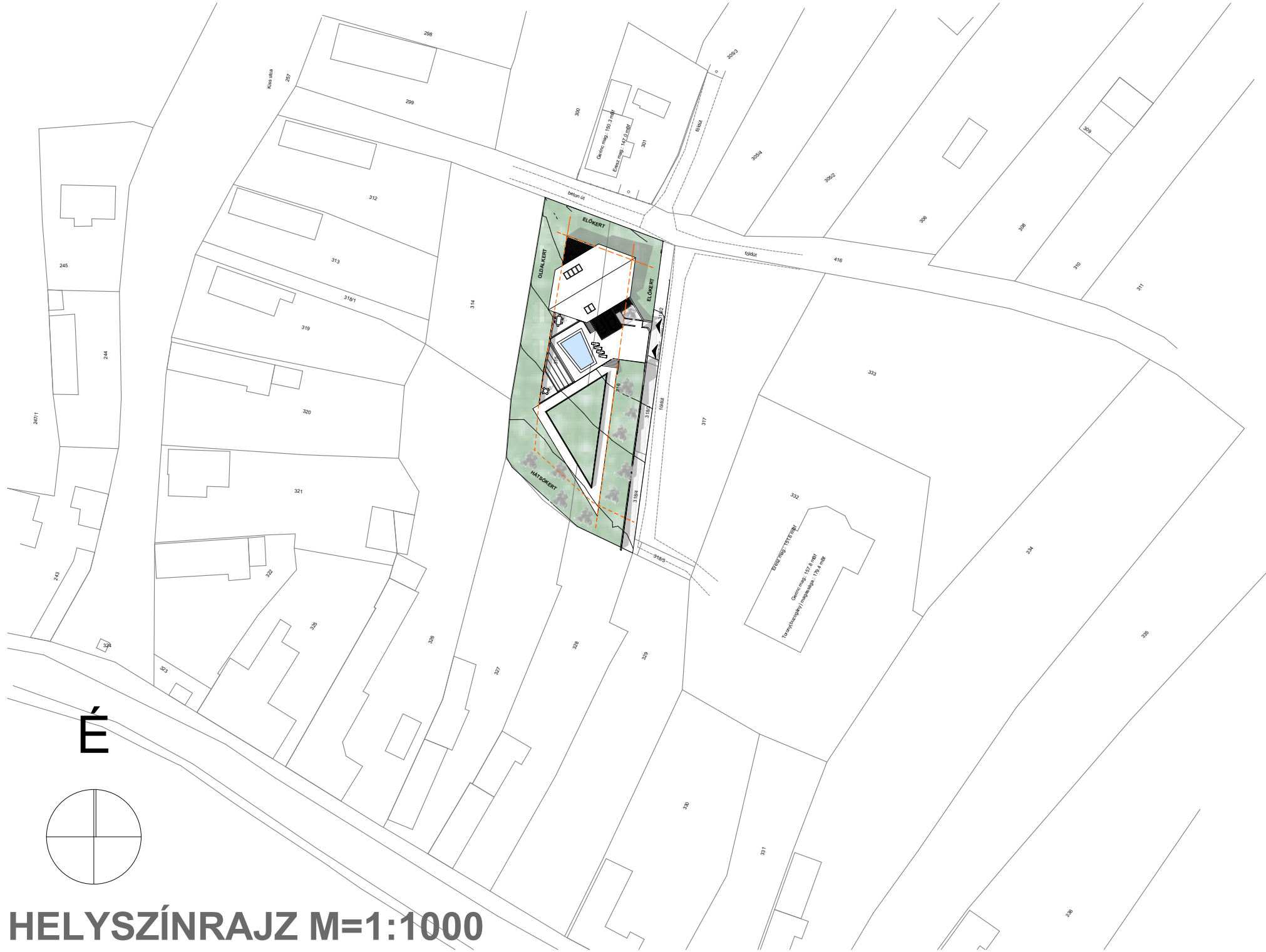
D I G I T Á L I S F Ü Z E T

P Á L Y Á Z A T I T E R V I K I V O N A T

# HELYSZÍNRAJZ M=1:1000

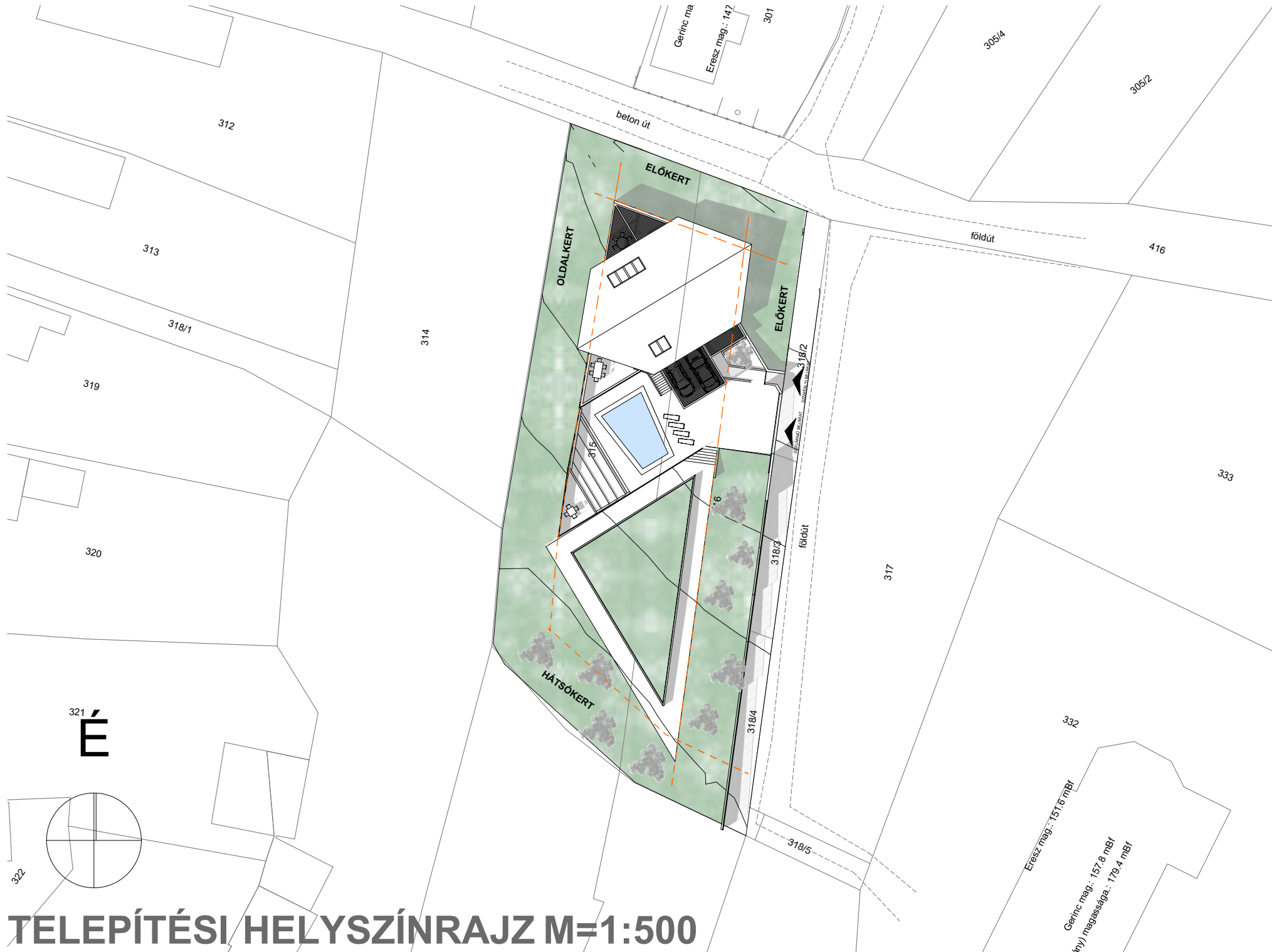
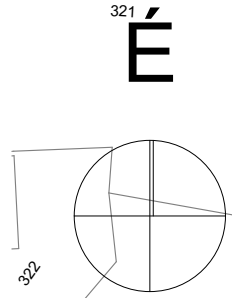


É

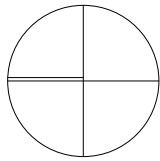




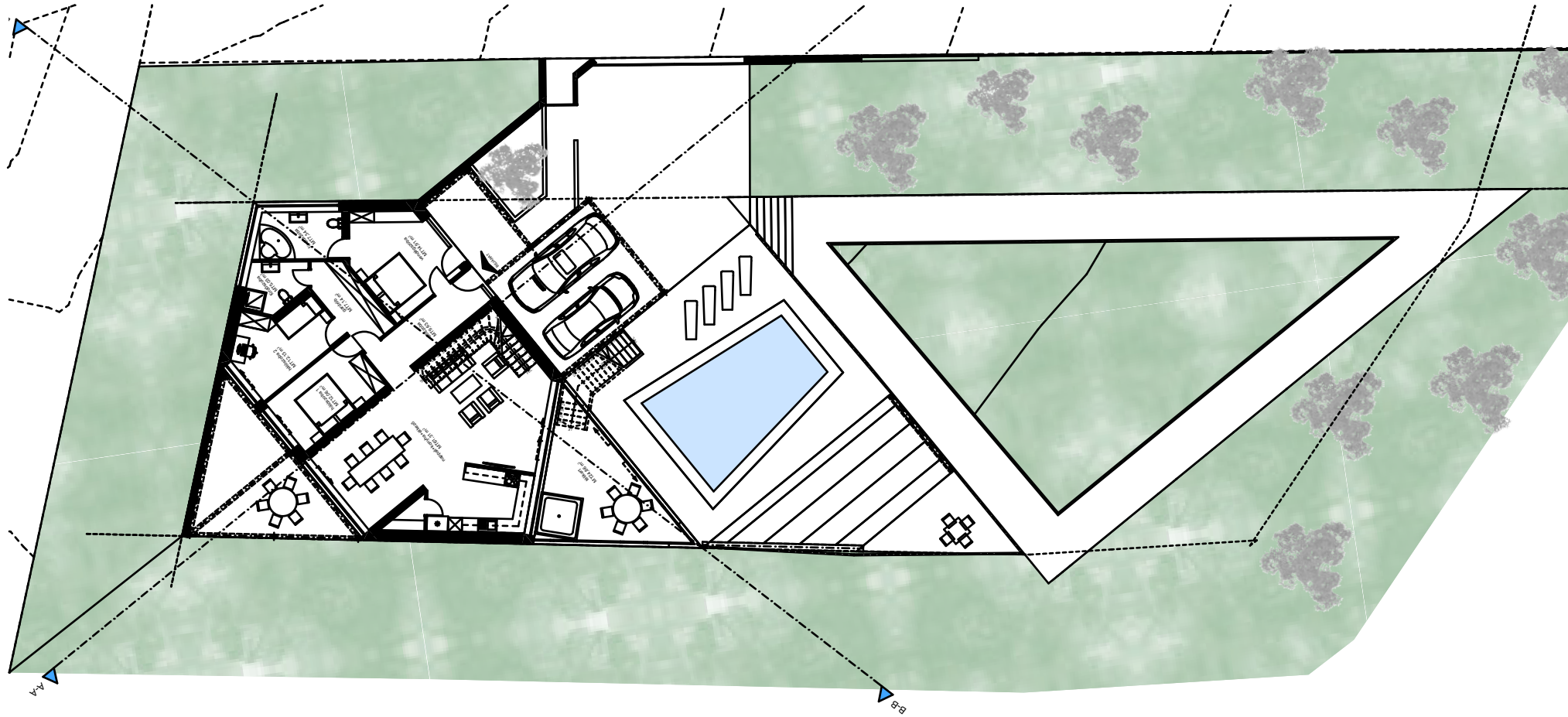
# TELEPÍTÉSI HELYSZÍNRAJZ M=1:500



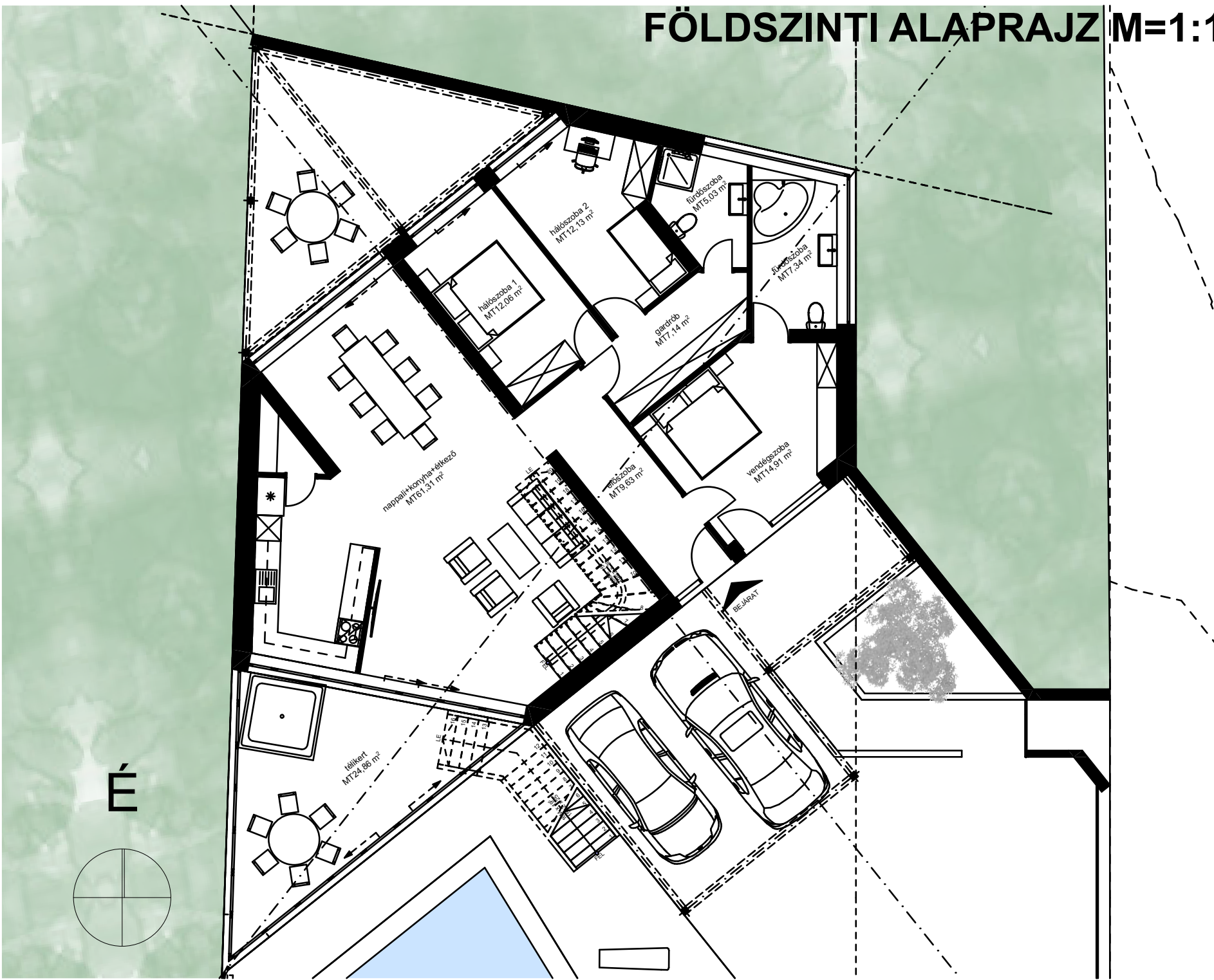
É



# VEZÉRSZINTI ALAPRAJZ M=1:250

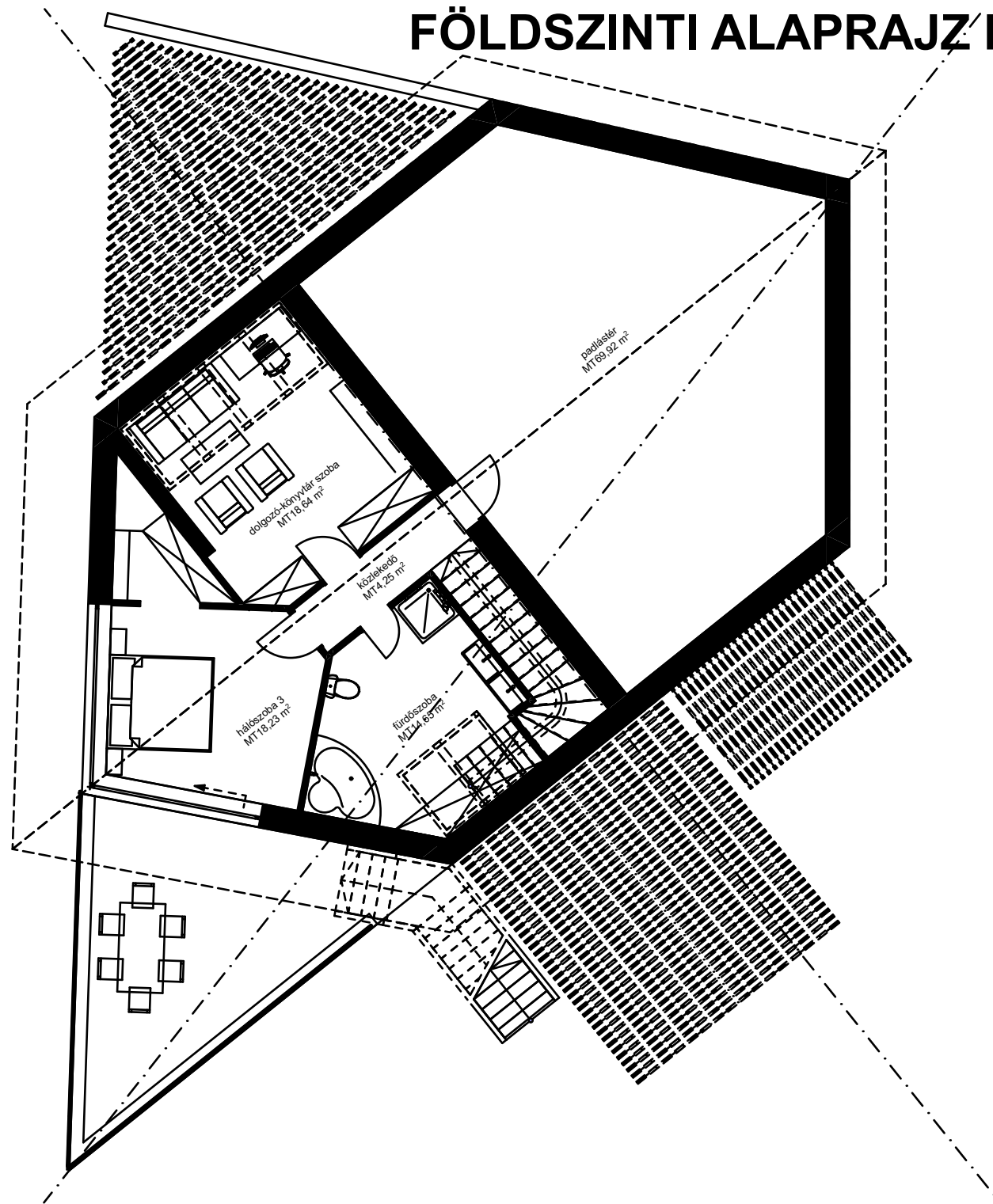


# FÖLDSZINTI ALAPRAJZ M=1:100

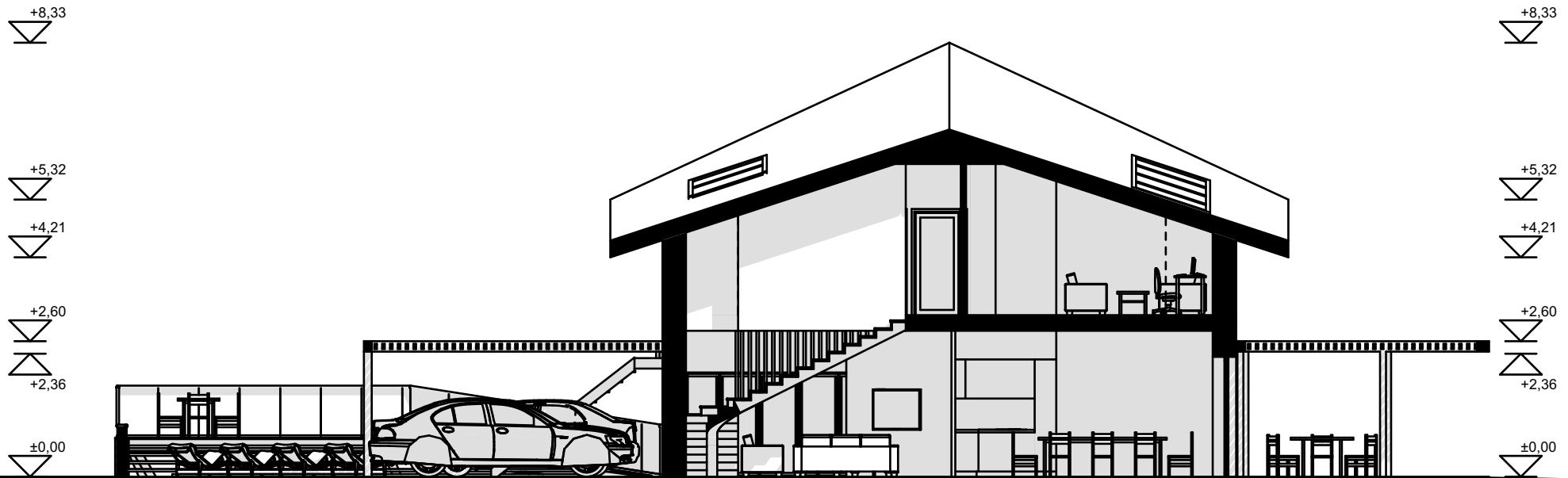


# FÖLDSZINTI ALAPRAJZ M=1:100

Helyiség neve	m <sup>2</sup>
dolgozó-könyvtár szoba	18,64
előszoba	9,63
fürdőszoba	6,24
fürdőszoba	7,34
fürdőszoba	14,65
gardrób	7,14
hálószoba 1	12,06
hálószoba 2	12,13
hálószoba 3	18,23
közlekedő	4,25
nappali+konyha+étkező	61,31
padlástér	69,92
télikert	24,86
vendégszoba	14,91
<hr/>	
<b>281,31 m<sup>2</sup></b>	



# A-A METSZET M=1:100



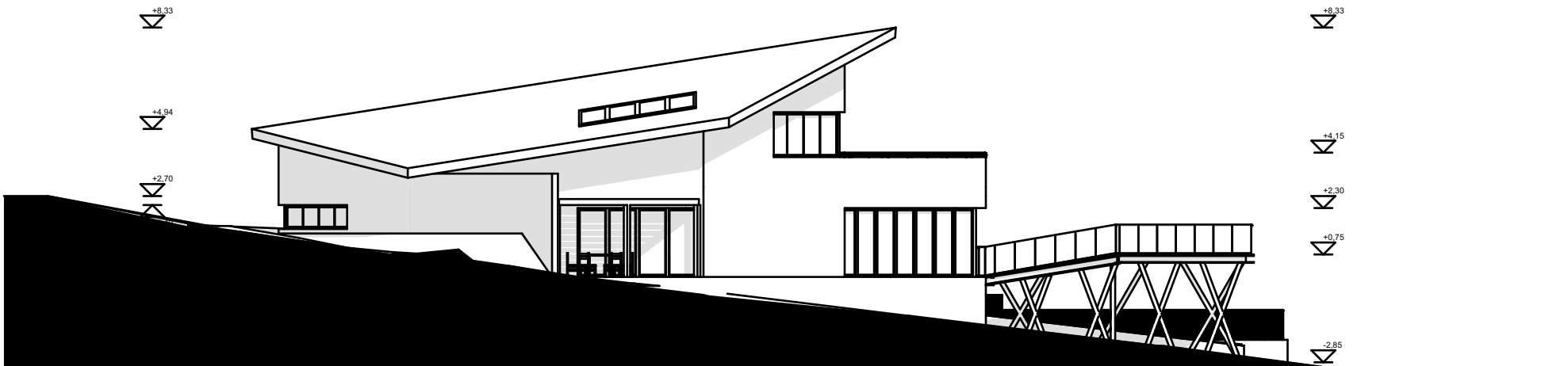
# B-B METSZET M=1:100



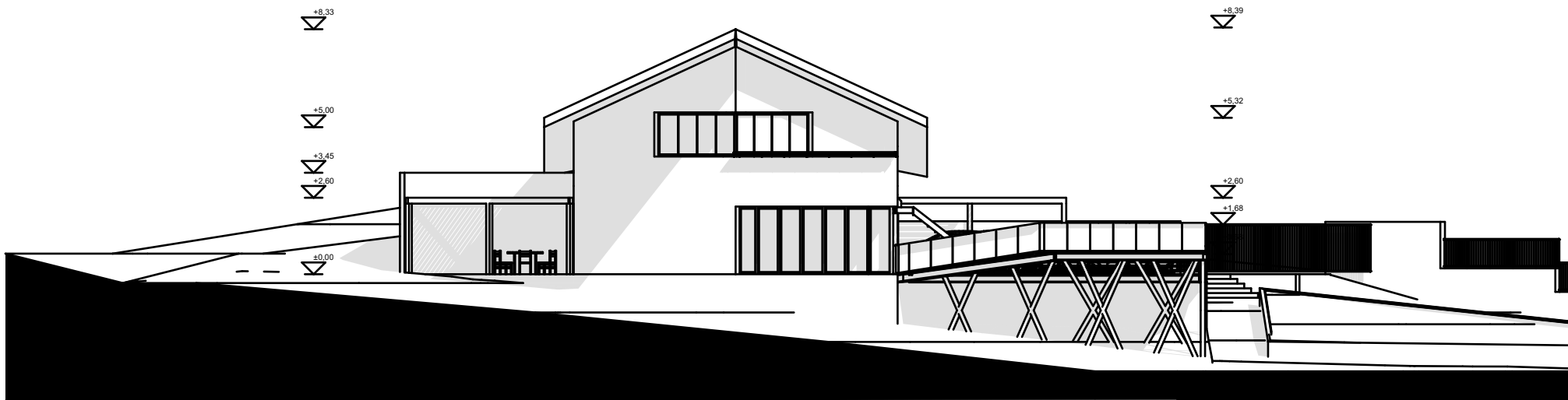
# DÉLKELETI HOMLOKZAT M=1:200



# DÉLNYUGATI HOMLOKZAT M=1:200



# ÉSZAKNYUGATI HOMLOKZAT M=1:200



# DÉLKELETI HOMLOKZAT M=1:200

