

JÖVŐ OTTHONAI PÁLYÁZAT

Műleírás

Vidéki ház Kisszékelyben

Partnerek:



Építészeti műleírás

HELYSZÍN

Az épület Kisszékely faluban található, Tolna megyében.

A Tolnai-Hegyhát vonulatában fekszik, erdővel borított hegyek, dombok övezik. Északkeleten a Sió-csatorna medre található. A legközelebbi városok Tamási (27 km) és Simontornya (12 km).

A TELEK

A telek egy délre néző, a völgyben húzódó falu felé enyhén lejtő "fennsíkon" fekszik. Megközelítése egy meredekebb rézsűn keresztül az északi telekhatáron lévő aszfaltozott útról történik. Déli végében egy nagyobb terepletörés képez természetes telekhatárt. A telken jelenleg nincs növényzet.

Dél felé nézve, a község házai felett látszik a szemben lévő dombon álló kilátó. A telekkel szomszédos lejtős területen áll Szent György vértanú katolikus temploma, mely a településkép meghatározó eleme. A templom és környezete műemléki védelem alatt áll 4238-as törzsszámon és KÖH azonosítószámon (ld. TAK).

Hrsz.: 315 és 316, mely telkek összevonásával jön létre a tervezési telek.

Az egyesített telek mérete: 1669 m²

A telekre vonatkozó szabályozási előírások (ld Melléklet, HÉSZ):

Övezet jele: Vt2, Településközponti vegyes terület

Beépítési mód: O (K), Oldalhatáron álló (Kialakult)

Építménymagasság: max 5,5 m

Beépítettség: max 40%

KONCEPCIÓ – ÉPÍTÉSZETI VEZÉRELVEK

Elsősorban egy parasztházra emlékeztető, karaktereiben hasonló, ám modern megfogalmazású házat akartam létrehozni, melyben igazán falusias hangulat tud kialakulni, viszont modern és energiatudatos gépészeti rendszerrel.

A fő épülettömeget a nyugati oldalhatárra való elhelyezésével kezdtem, mely adott volt a meglévő épületek beépítéséből kifolyólag. A környék oldalhatáron álló beépítést követel, viszont a templom szerintem bontja kissé ezt a rendszert. A templom megfelelő adottság a kilátás terén, valamint délre látható a messzeségben egy kilátó is. Ezekre fókuszálva próbáltam elhelyezni a szülői hálót, valamint a gyerekek szobáit. A szülői intimitást azzal oldottam meg, hogy az emeleten helyeztem el a szülői hálót és hozzá tartozó fürdőt, valamint a könyvtárszobát és dolgozót.

Alatta egy kis szinttolással a bejárati szinthez képest található a gyerekek szobái és a hozzá tartozó fürdő. Sikerült a két fürdőt a szülői szinten is és a gyerekek szintjén is egy helyre rakni, így könnyítve a vízvezetést.

A szülői fürdőből nyíló ablakon keresztül ellátni a messzeségbe, köszönhetően a külső falon azonos helyen elhelyezett kültérre nyíló ablaknak.

Az épület a parasztházak ihlette hosszanti, szűk alaprajzi elrendezésen alapul, kiegészítve egy tornáccal, mely a terepviszonyokból adódóan elég magas lett, így bármikor ki lehet ülni láblógatva a szélére a messzeségbe elmerengve. A tornác összeköti a családi házat a garázzsal, ahol egy szűk bevezető "út" alakul ki rávezetve az épület bejára.

A telken elhelyeztem még egy nyitott-zárt szellős "górét", amelyben elhelyeztem a Barabás Téglakő Kft. által készített kerti kemence, grillező és pult összeállítását. Valamint az udvarban kialakult utakat is Barabás Téglakő termékkel terveztem.

A telek előtt földút vezet, melyről egy betonutat vezettem be a garázshoz, illetve egy másikat a gyalogos közlekedésre, mely a bejárathoz vezet.

A telket körben végig sövényrel határoltam, melyre az őzikek etetése végett esett a döntés, hisz kerítés közelébe nem merészkednek szívesen. A telek végében helyeztem el az őzetetőket, melyeknél nem is zárnám le a telket egyáltalán.

A fűtést, és a hűtést is egyben, valamint a hideg-melegvíz ellátást a Buda Tech levegő - levegő működtetésű hőszivattyúja által oldanom meg.

Ugyanakkor, ha csak hőszivattyúnk van, akkor a H, azaz a hőszivattyú tarifa főleg nyáron igen költséges tud lenni. Ez a zöldenergia tarifa igényelhető az áramszolgáltatónál, de egy rendszerre is köthető a ház teljes elektromos mérésével és így az egész kiváltható napelemes rendszerrel. Ezért a déli oldalra egy fedett-nyitott teraszt helyeztem még el, a tetőre pedig napelemeket helyeztem el, melyek az ideális 30 fokos tető dőlésszögére és a déli tájolásra figyelve maximális hatékonyságot ad. A hőszivattyú ideális esetben akár évi 30%-kal is képes csökkenteni az energiaszámlát, és ez jelentősen fokozható, ha a hőszivattyút napelemes rendszerrel kötjük össze.

A házban a nappali-étkező-konyha rész került a középpontba, ahova egy pellet kandalló került elhelyezésre, mint az épület "szíve". Így a kandalló is hozzásegít a téli fűtéshez.

Az épület könnyűszerkezetes, amely hozzájárul az időszakos ott tartózkodáshoz, mivel így nincs hőtároló tömeg.

Betervezném az Inels által készített Smart home rendszert is, mellyel messziről is könnyen tudják szabályozni a háztartást. Nem beszélve a téli időszakról, amikor kellő hőmérsékletre tudnak megérkezni a családi házukba.

EGYÉB SZERKEZETI MEGOLDÁSOK

Rétegrend két szoba között:

	festés
3 mm	RIGIPS Rimano Glet XL glett
12,5 mm	RIGIPS BLUE ACOUSTIC gipszkarton
12,5 mm	RIGIPS BLUE ACOUSTIC gipszkarton
50mm	CW50 borda, közte ISOVER Akusto üveggyapot szigetelés
12,5 mm	RIGIPS BLUE ACOUSTIC gipszkarton
12,5 mm	RIGIPS BLUE ACOUSTIC gipszkarton
3 mm	RIGIPS Rimano Glet XL glett
	festés

Rétegrend szoba és fürdő között:

	festés/kerámia lapburkolat
3 mm	RIGIPS Rimano Glet XL glett
12,5 mm	RIGIPS BLUE ACOUSTIC impregnált gipszkarton
12,5 mm	RIGIPS HABITO gipszkarton
50mm	CW50 borda, közte ISOVER Akusto üveggyapot szigetelés
12,5 mm	RIGIPS BLUE ACOUSTIC gipszkarton
12,5 mm	RIGIPS BLUE ACOUSTIC gipszkarton
3 mm	RIGIPS Rimano Glet XL glett
	festés

Külső falak ($k=0.18 \text{ W/m}^2\text{K}$)

rétegrend:

kétrétegű diszperziós festés (pasztel szín)

12.5 mm gipszkarton glettelve, beágyazott üvegszövettel, pozitív sarkoknál alumínium élvédővel ellátva

12 mm impregnált OSB háncslemez

0.2 mm párazáró fólia

150 mm acél v. fa vázszerkezet, kőzetgyapot hőszigeteléssel kitöltve (ROCKWOOL)

15 mm impregnált OSB háncslemez

60 mm homlokzati polisztirol szigetelés

6 mm homlokzati vakolatrendszer (ágyazóhabarcs, Dryvit-háló, szinezővakolat)

Födémszerkezet:

V-100-as faforgácslap 22 mm

50-70/150-240 mm födempalló statikai méretezés szerinti keresztmetszettel (járható födém esetén 100 mm, nem járható födém esetén 200 mm Rockwool kőzetgyapot hőszigetelővel kitöltve)

25 mm lécváz

0.2 mm párazáró fólia

12.5 mm gipszkarton lap

2 réteg diszperziós festés

A garázs fala 44 cm téglából épült, lapostetővel.

Rétegrend:

5 cm	frakcionált mosott kavics leterhelő réteg
1 rtg	elválasztó geotextília
5 cm	STYRODUR C EXTRUDÁLT POLISZTIROLHAB hőszigetelés
1 rtg	védőréteg
1,8 mm	MAPEPLAN B 18 PVC vízszigetelés
12 cm	ISOVER S kőzetgyapot hőszigetelés
12 cm	ISOVER S kőzetgyapot hőszigetelés
1 rtg	párazáró lemez
változó	vtg lejtést adó aljzat
25 cm	födémszerkezet (LEIER MESTER PANEL+felbeton)
3cm	vakolat
3 mm	RIGIPS Rimano Glet XL glett festés

Nyílászárók:

INTERNORM HS3 30 fa-alumínium sarokablak

INTERNORM HF 410 fa-alumínium ablak

Kádak:

Arezzo Silk szabadon álló kád matt felülettel

INELS SMART HOME RENDSZER ELŐNYEI

Fűtés

Minden egyes fali vezérlő beépített hőérzékelővel van ellátva, és a mért adatokat továbbítja a központi egységnek, amely a beállított fűtési programnak megfelelően szabályozza a fűtést. A fűtési programok kiválaszthatók tabletről vagy okostelefonról, termosztátról, vagy az EST érintőképernyős vezérlőről. Az iNELS-rendszerrel elektromos vagy melegvízes fűtés, klímaberendezés, de akár hőszivattyú vagy egyéb energia forrás is vezérelhető.

Öntözőrendszer

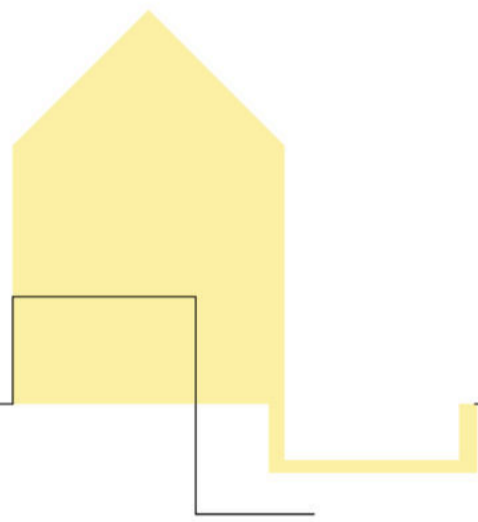
Az iNELS rendszerrel az öntözőrendszer vezérlése is bevonható a teljes épületvezérlésbe. Az ehhez szükséges eszközök, mint a szelepvezérlő egységek, vagy a hő- és páratartalom érzékelők mind megtalálhatóak a termékpalettán. On-line időjáráselőrejelző szolgáltatáshoz csatlakoztatva az időjárás előrejelzés alapján - eső esetén - a rendszer le is tithatja az öntözést.

Mindent lekapcsol

Egyetlen gombnyomással kikapcsolhatja otthona valamennyi berendezését, csökkentheti a világítás fényerejét, leeresztheti redőnyöket, és éjszakai üzemmódba helyezheti a házat.

Garázs

Egy okos-házban a garázsajtó vezérlése több módon is megoldható egyszerre. Vezérelheti fali nyomógombbal, vezeték nélküli távirányítóval, melyet mindig a kocsiban tart, vagy az okostelefonos applikációból. Az applikáció segítségével okostelefonjáról távolról is vezérelheti a garázskaput - például beengedheti a csomagszállító kézbesítőjét, hogy ott hagyja csomagot. Honnan tudja majd, hogy mikor kell kinyitnia? Ha becsengetnek Önhöz a kaputelefonon. Egy okos-házban ugyanis a kaputelefon az okostelefonjával is képes kommunikálni, így akkor is beszélhet vendégével, ha nem tartózkodik odahaza.



JÖVŐ OTTHONAI PÁLYÁZAT

Vidéki ház Kísszékkelyben

HELYSZÍNRAJZ
M=1:1000



HELYSZÍN

Az épület Kísszékkely faluban található, Tolna megyében. A Tolnai-Hegyhát vonulatában fekszik, erdővel borított hegyek, dombok övezik. Északkeleten a Sió-csatorna medre található. A legközelebbi városok Tamási (27 km) és Simontornya (12 km).

A TELEK

A telek egy délre néző, a völgyben húzódó falu felé enyhén lejtő "fennsík" fekszik. Megközelítése egy meredekebb részen keresztül az északi telekhatáron lévő aszfaltozott útról történik. Déli végében egy nagyobb terepletörés képez természetes telekhatárt. A telken jelenleg nincs növényzet.

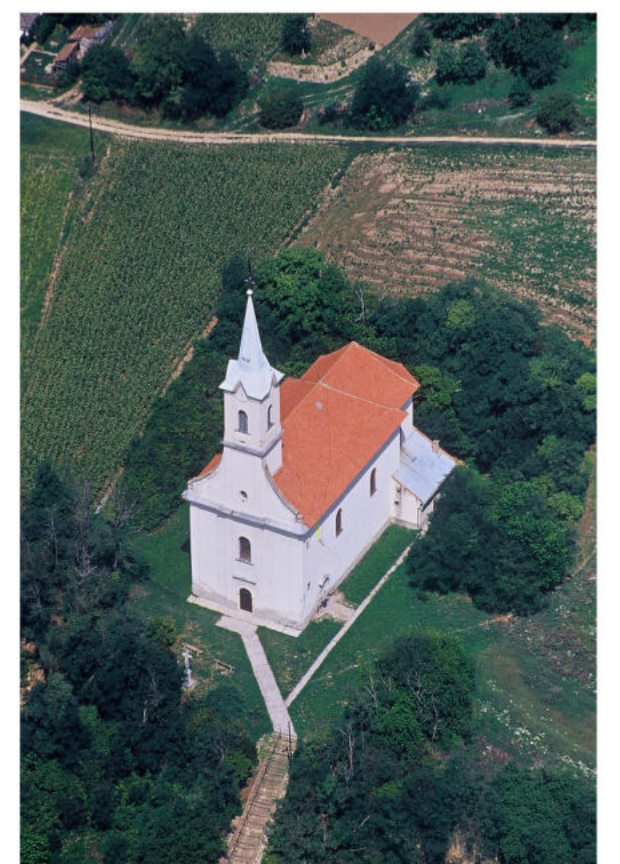
Dél felé nézve, a község házai felett látszik a szemben lévő dombon álló kilátó. A telekkel szomszédos lejtős területen áll Szent György vértanú katolikus temploma, mely a településkép meghatározó eleme. A templom és környezete műemléki védelem alatt áll 4238-as törzsszámon és KÖH azonosítószámon (ld. TAK).

Hrsz.: 315 és 316, mely telkek összevonásával jön létre a tervezési telek.

Az egyesített telek mérete: 1669 m²

A telekre vonatkozó szabályozási előírások (ld. Melléklet, HÉSZ):

Övezet jele: Vt2, Településközponti vegyes terület
Beépítési mód: 0 (K), Oldalhatáron álló (Kialakult)
Építménymagasság: max 5,5 m
Beépítettség: max 40%



KONCEPCIÓ

Elsősorban egy parasztházra emlékeztető, karaktereiben hasonló, ám modern megfogalmazású házat akartam létrehozni, melyben igazán falusias hangulat tud kialakulni, viszont modern és energiatudatos gépészeti rendszerrel.

A fő épülettömeget a nyugati oldalhatárra való elhelyezésével kezdtem, mely adott volt a meglévő épületek beépítéséből kifolyólag. A környék oldalhatáron álló beépítést követel, viszont a templom szerintem bontja kissé ezt a rendszert. A templom megfelelő adottság a kilátás terén, valamint délre látható a messzeségben egy kilátó is. Ezekre fókuszálva próbáltam elhelyezni a szülői hálót, valamint a gyerekek szobáit. A szülői intimitást azzal oldottam meg, hogy az emeleten helyeztem el a szülői hálót és hozzá tartozó fürdőt, valamint a könyvtárszobát és dolgozót. Alatta egy kis szinteltolással a bejárati szinthez képest található a gyerekek szobái és a hozzá tartozó fürdő. Sikerült a két fürdőt a szülői szinten is és a gyerekek szintjén is egy helyre rakni, így könnyítve a vezetékezést.

A szülői fürdőből nyíló ablakon keresztül ellátni a messzeségbe, köszönhetően a külső falon azonos helyen elhelyezett kültérre nyíló ablaknak.

Az épület a parasztházak ihlette hosszanti, szűk alaprajzi elrendezésen alapul, kiegészítve egy tornáccal, mely a terepviszonyokból adódóan elég magas lett, így bármikor ki lehet ülni láblógatva a szélére a messzeségbe elmerengve. A tornác összeköti a családi házat a garázzsal, ahol egy szűk bevezető "út" alakul ki rávezetve az épület bejáratára.

A telken elhelyeztem még egy nyitott-zárt szellős "górét", amelyben elhelyeztem a Barabás Téglakő Kft. által készített kerti kemence, grillező és pult összeállítását. Valamint az udvarban kialakult utakat is Barabás Téglakő termékkel terveztem.

A telek előtt földút vezet, melyről egy betonutat vezettem be a garázshoz, illetve egy másikat a gyalogos közlekedésre, mely a bejáratához vezet.

A telket körben végig sövényvel határoltam, melyre az özikék etetése végett esett a döntés, hisz kerítés közelébe nem merészkednek szívesen. A telek végében helyeztem el az özetetőket, melyeknél nem is zárnám le a telket egyáltalán.

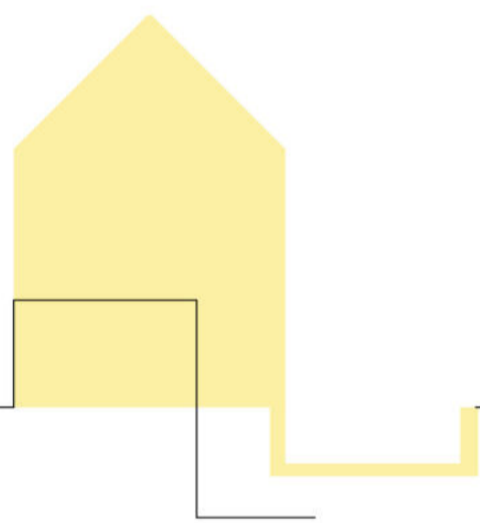
A fűtést, és a hűtést is egyben, valamint a hideg-melegvíz ellátást a Buda Tech levegő - levegő működtetésű hőszivattyúja által oldanom meg.

Ugyanakkor, ha csak hőszivattyúnk van, akkor a H, azaz a hőszivattyú tarifa főleg nyáron igen költséges tud lenni. Ez a zöldenergia tarifa igényelhető az áramszolgáltatónál, de egy rendszerre is köthető a ház teljes elektromos mérésével és így az egész kiváltható napelemes rendszerrel. Ezért a déli oldalra egy fedett-nyitott teraszt helyeztem még el, a tetőre pedig napelemeket helyeztem el, melyek az ideális 30 fokos tető dőlésszögére és a déli tájolásra figyelve maximális hatékonyságot ad. A hőszivattyú ideális esetben akár évi 30%-kal is képes csökkenteni az energiaszámlát, és ez jelentősen fokozható, ha a hőszivattyút napelemes rendszerrel kötjük össze.

A házban a nappali-étkező-konyha rész került a középpontba, ahova egy pellet kandalló került elhelyezésre, mint az épület "szíve". Így a kandalló is hozzásegít a téli fűtéshez.

Az épület könnyűszerkezetes, amely hozzájárul az időszakos ott tartózkodáshoz, mivel így nincs hőtároló tömeg.

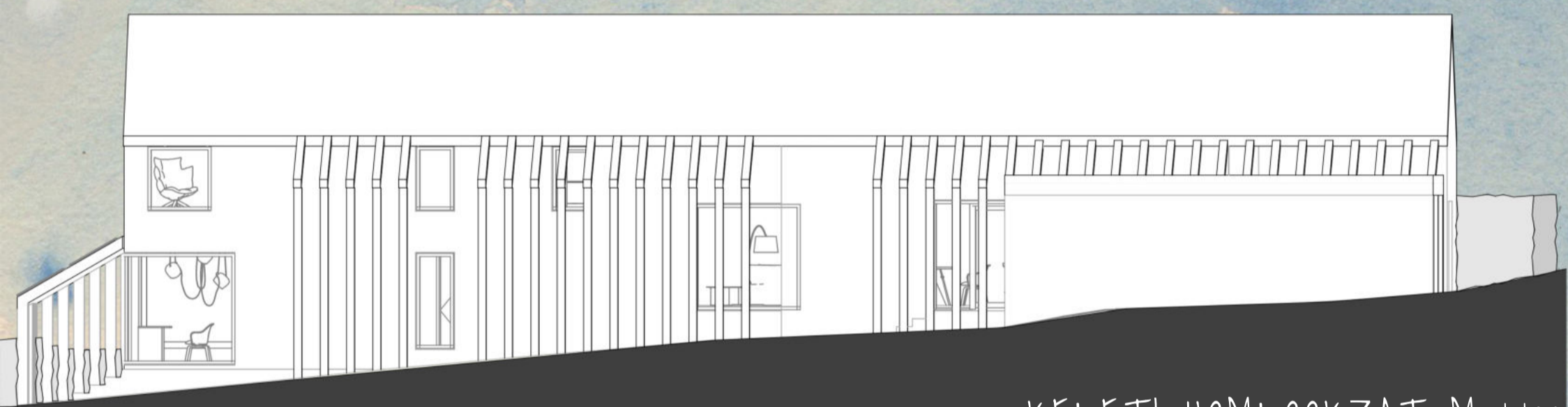
Betervezném az Inels által készített Smart home rendszert is, mellyel messziről is könnyen tudják szabályozni a háztartást. Nem beszélve a téli időszakról, amikor kellő hőmérsékletre tudnak megérkezni a családi házukba.



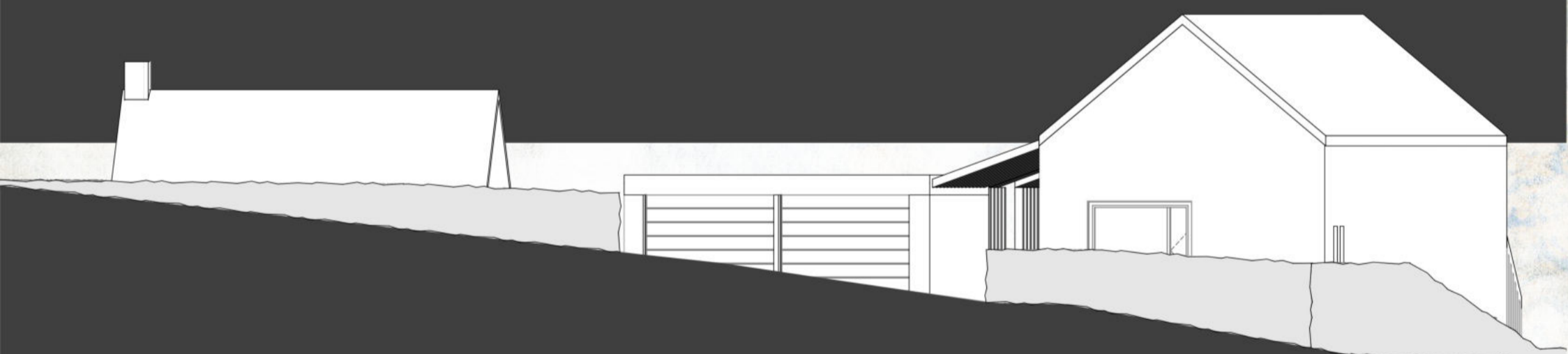
JÖVŐ OTTHONAI PÁLYÁZAT

Vidéki ház Kísszékkelyben

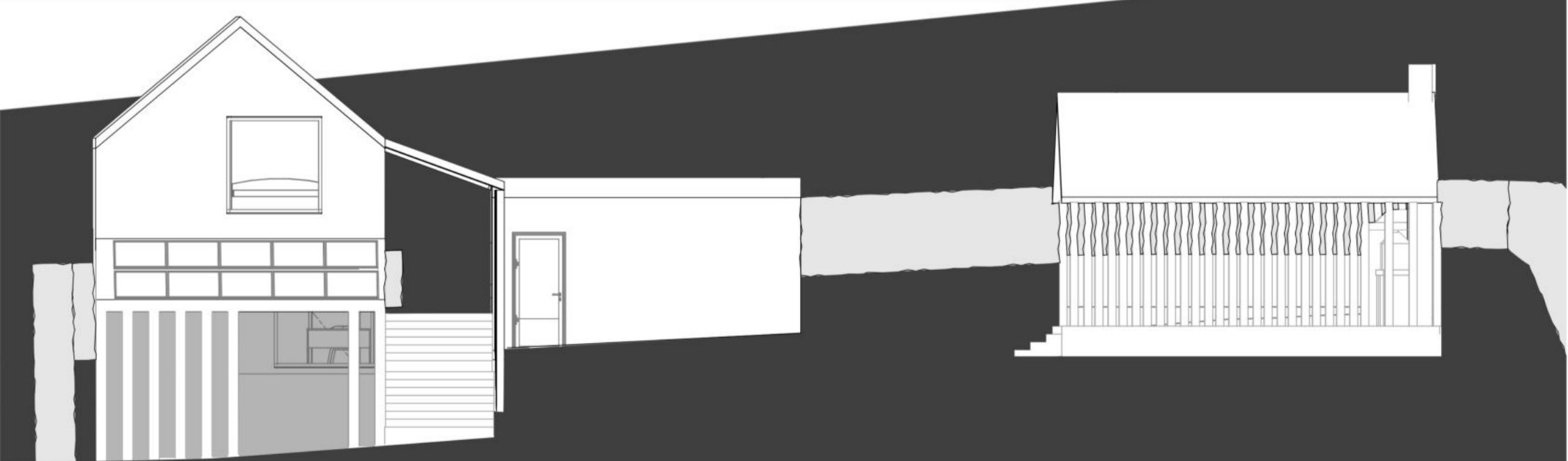




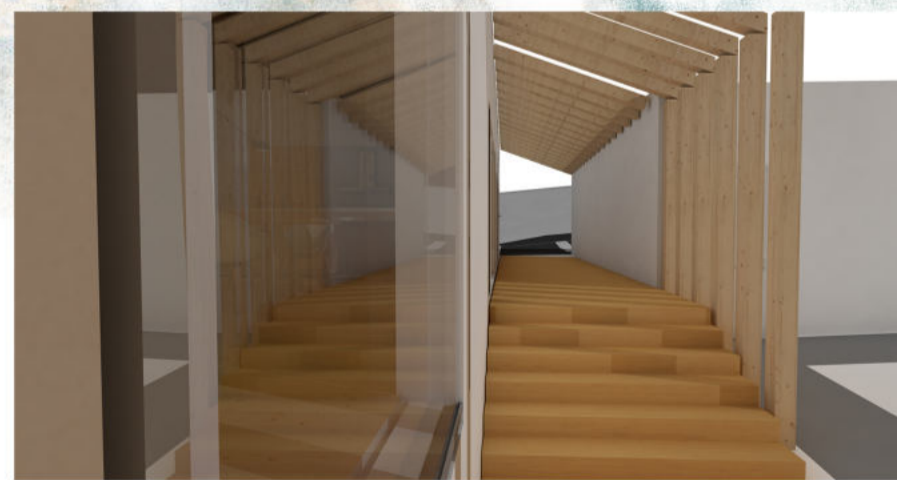
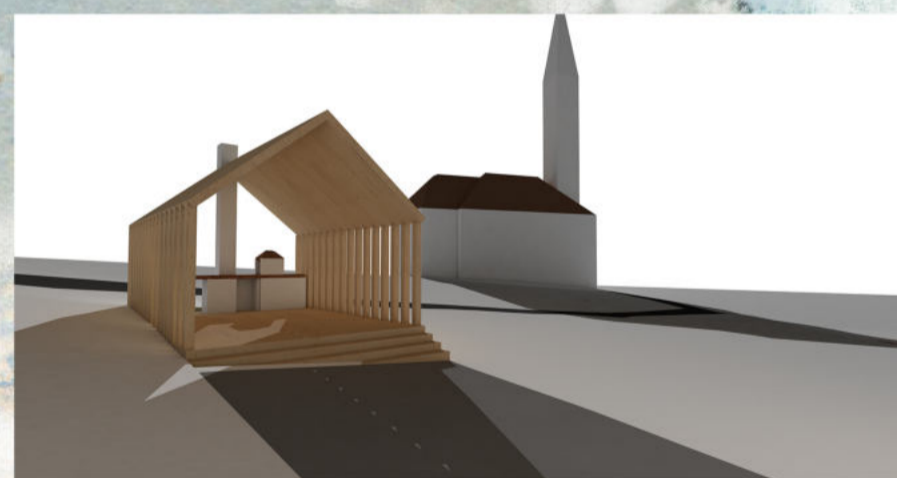
KELETI HOMLOKZAT M=1:100



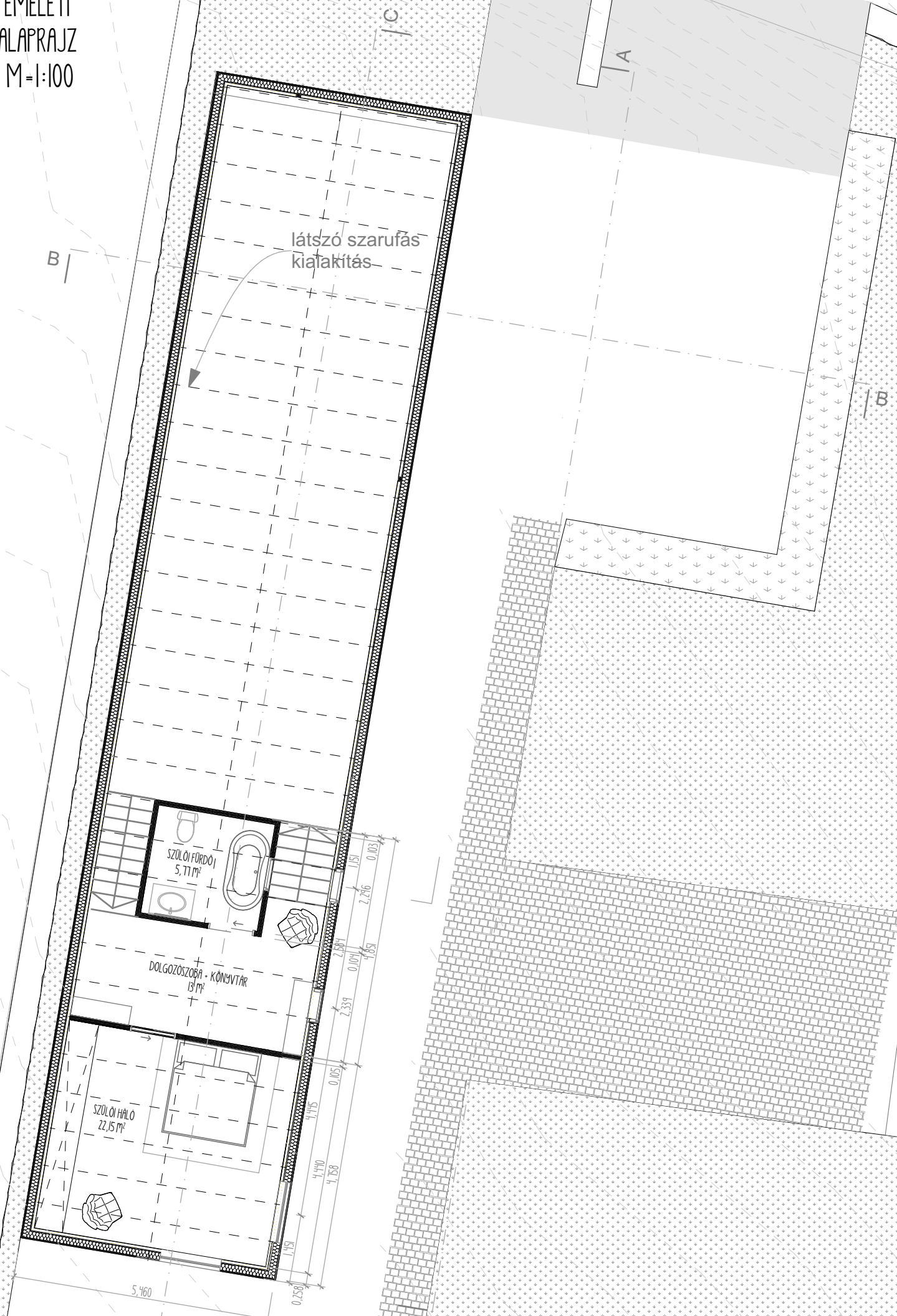
ÉSZAKI HOMLOKZAT M=1:100



DÉLI HOMLOKZAT M=1:100

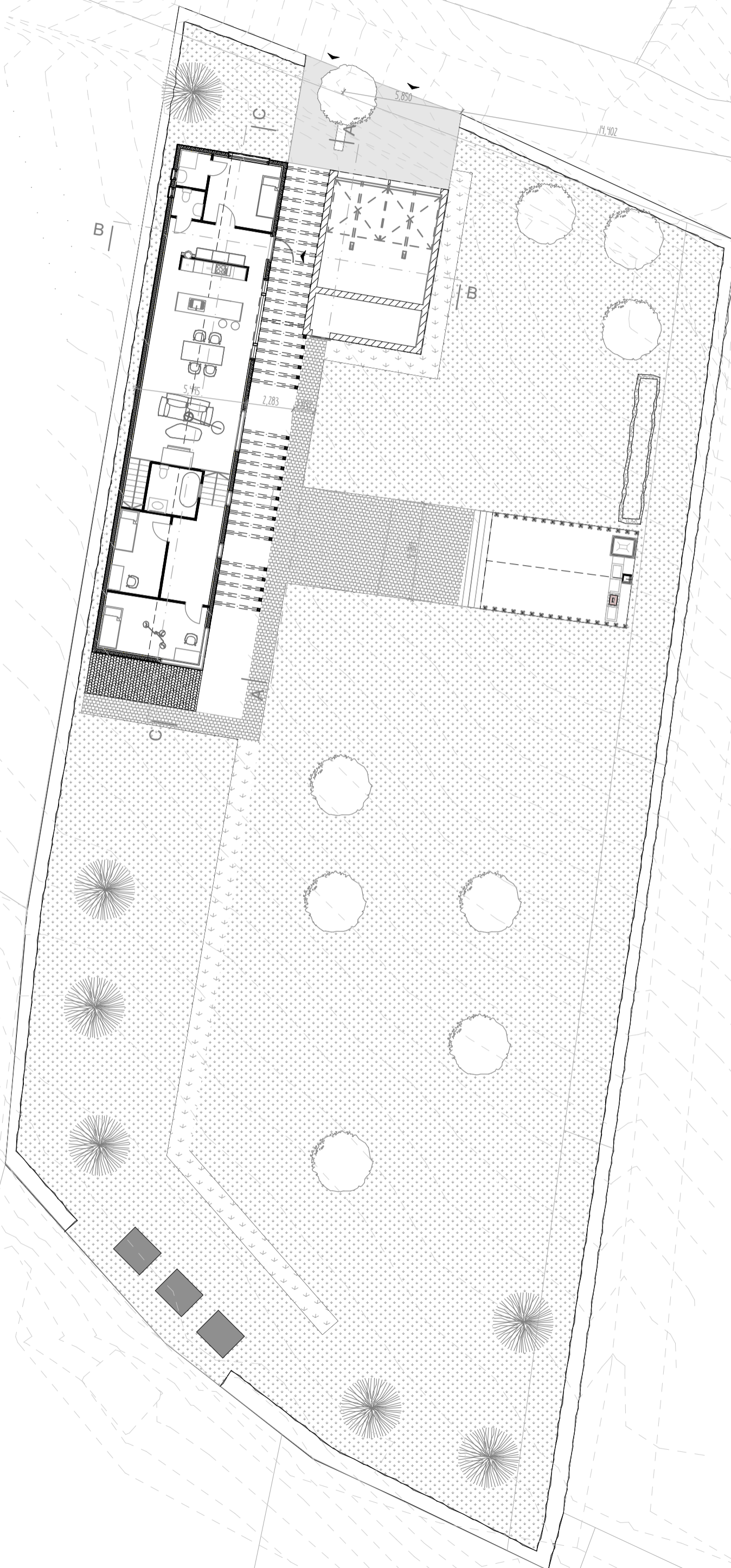


EMELETI
ALAPRAJZ
M=1:100



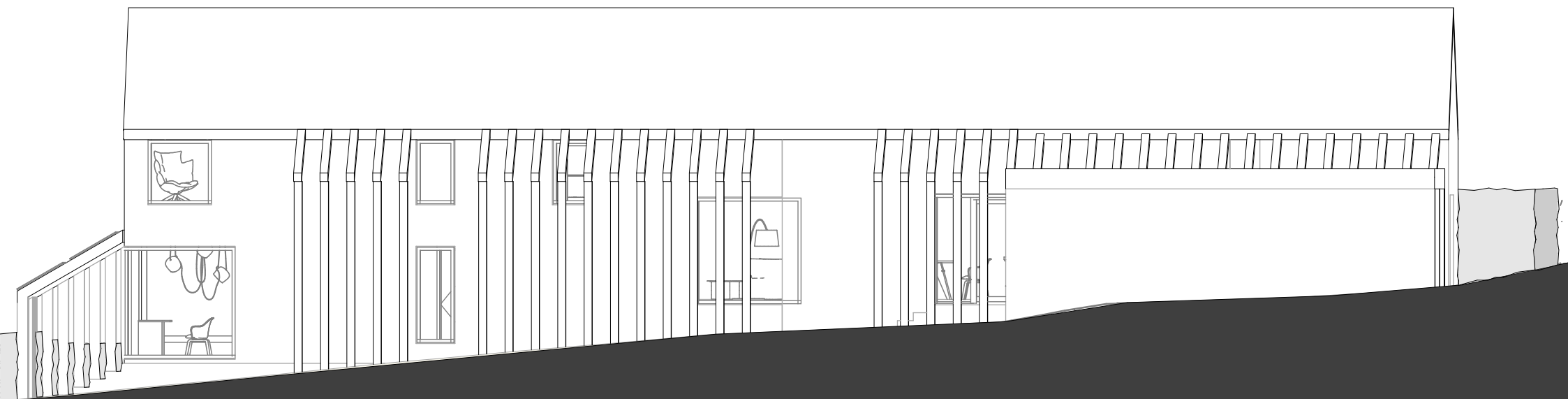
FÖLDSZINTI
ALAPRAJZ
M=1:100





-  FÜVES TERÜLET
-  SZIKLAKERT
-  BARABÁS TEGLAKÓ (GRAFIT)
-  KITAPOSOTT FÜVES ÚT AZ ETETŐKHOZ
-  TELKET ELHATÁROLO SÖVÉNY
-  ÖZ ETETŐ A TELEK VÉGÉBEN
-  ÜLTETENDŐ LOMBHULLATÓ FA
-  ÜLTETENDŐ FENYŐFA, TUJA

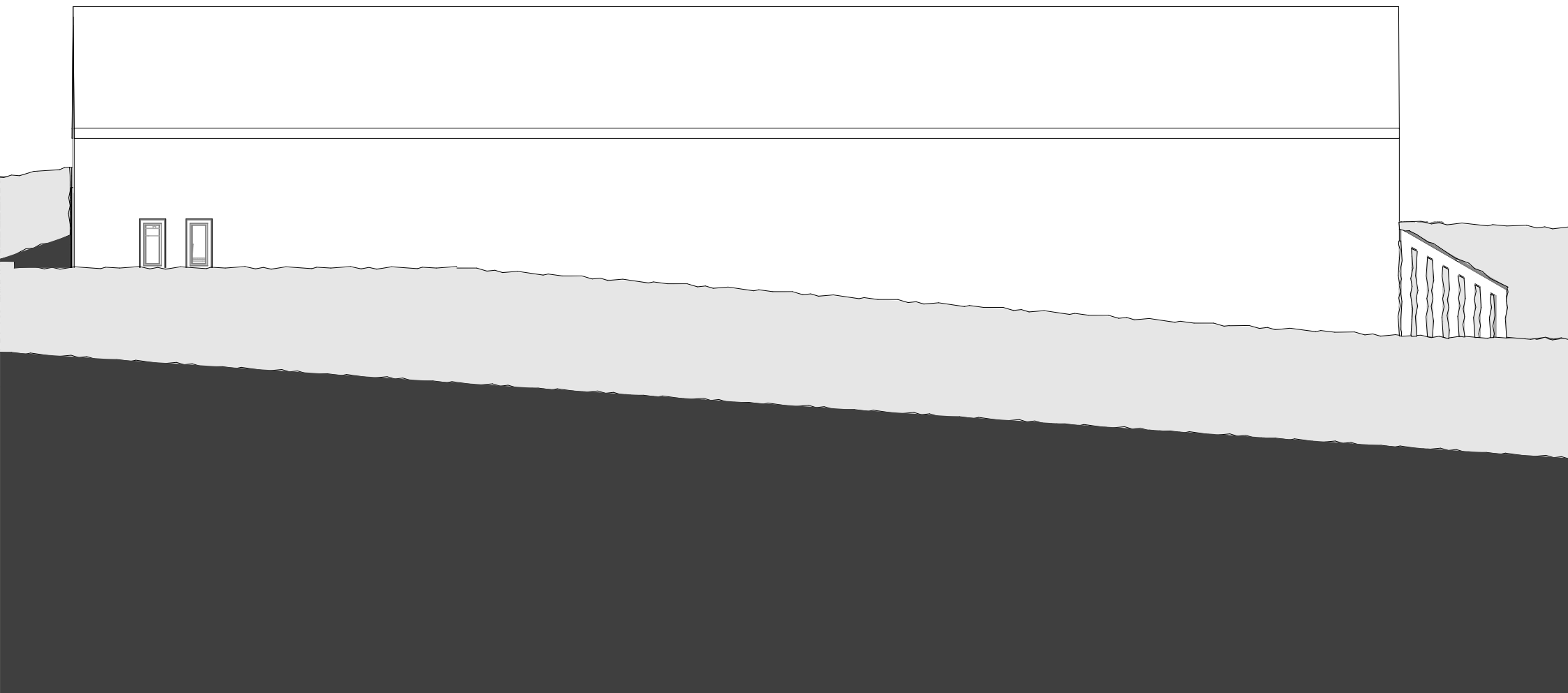
KELETI HOMLOKZAT M=1:100



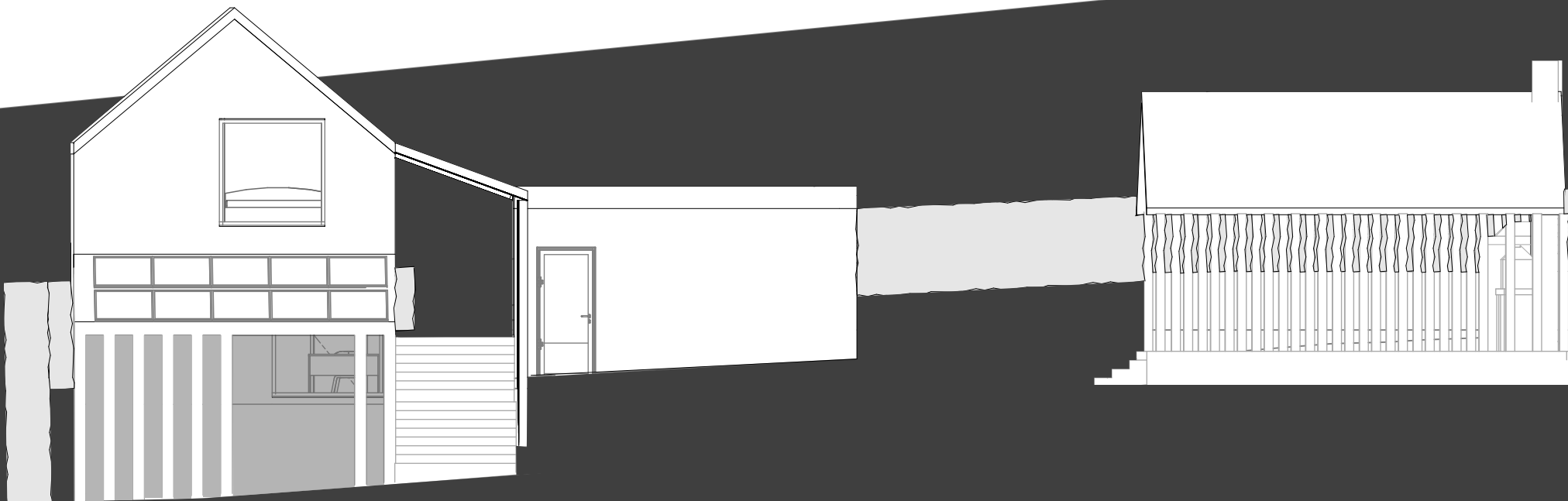
ÉSZAKI HOMLOKZAT M=1:100



NYUGATI HOMLOKZAT M=1:100



DÉLI HOMLOKZAT M=1:100



OLDALHATÁRON ÁLLÓ BEÉPÍTÉS

VENDEGSZOBA

NAPPALI
-
KONYHA
-
ÉTKEZŐ

GYEREKSZOBA
-
FÖLDSZINT

SZÜLŐI HÁLÓ
-
EMELET

FEDETT-NYITOTT TERASZ

-NÁPELEM-



FEDETT-NYITOTT TERASZ
- "TORNÁC"

FEDETT-NYITOTT TÁROLÓ
- KEMENCE - GRILLSÓTÓ
- "GÖRÉ"



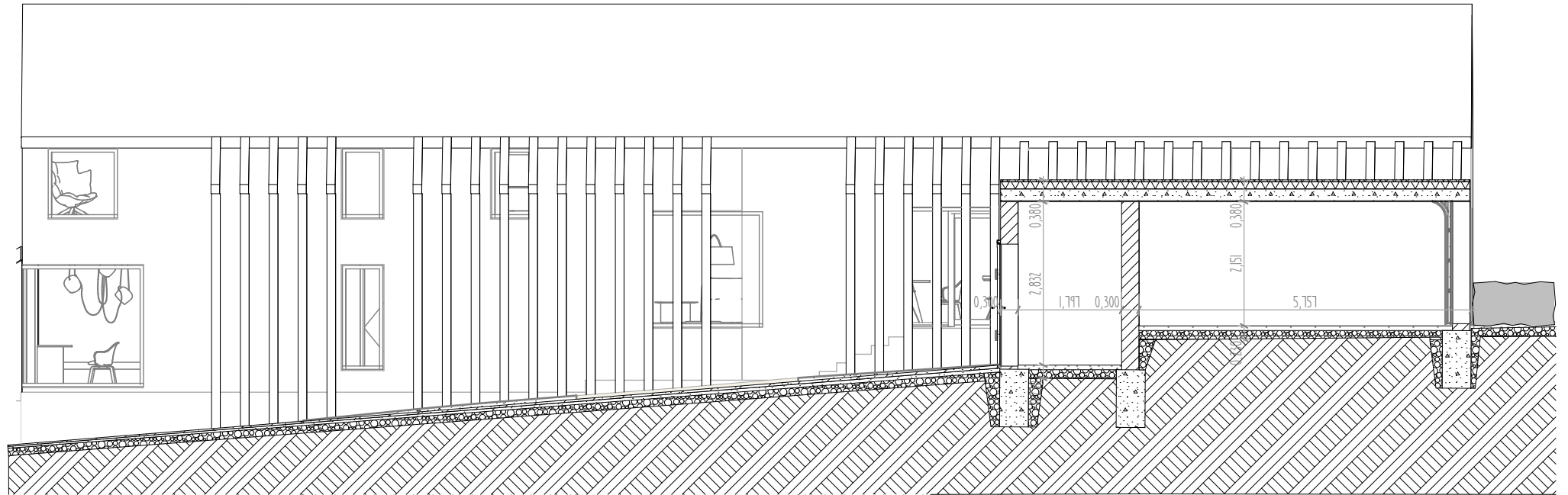
MESSZI KILÁTÓ
A HEGYEN



TEMPLOM



A-A METSZET M=1:100



B-B METSZET M=1:100

