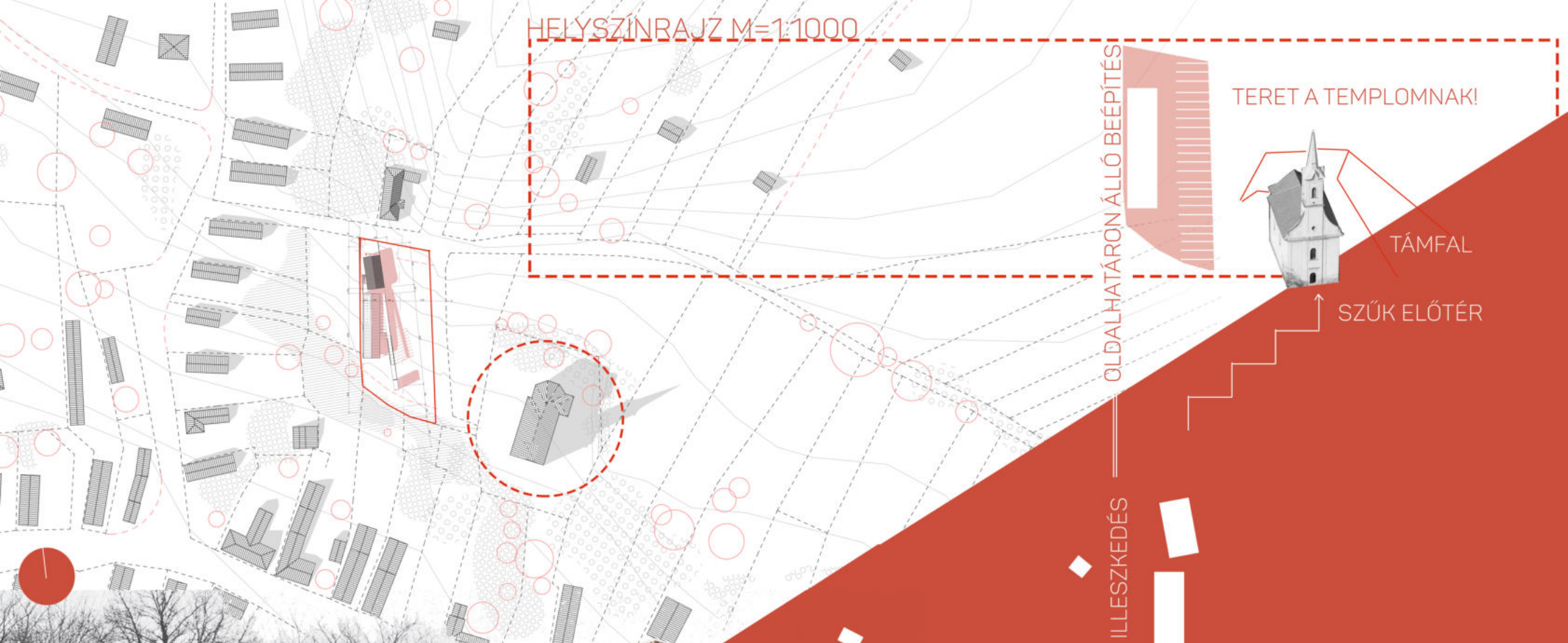


JÖVŐ OTTHONAI ÉPÍTÉSZETI ÖTLETPÁLYÁZAT

HELYSZÍNRAJZ M=1:1000



OLDALHATÁRON ÁLLÓ BEÉPÍTÉS

TERET A TEMPLOMNAK!



TÁMFAL

SZŰK ELŐTÉR

ILLESZKEDÉS

SZOMSZÉDOK: PINCÉK, TANYÁK



TORNÁC ÉS KUKORICAGÓRÉ



KISSZÉKELY

SZELÍDGESZTENYE - TERMÉSZETES HATÁROLÓ

BORÓKA

KISMÉRETŰ CSERJÉK
- NEM ZAVARJÁK A KILÁTÁST

ŐZETETŐ-KILÁTÓ

DIÓFA

BARABÁSTÉRKŐ- ZENGŐ-TÉRKÖBURKOLAT 40*40

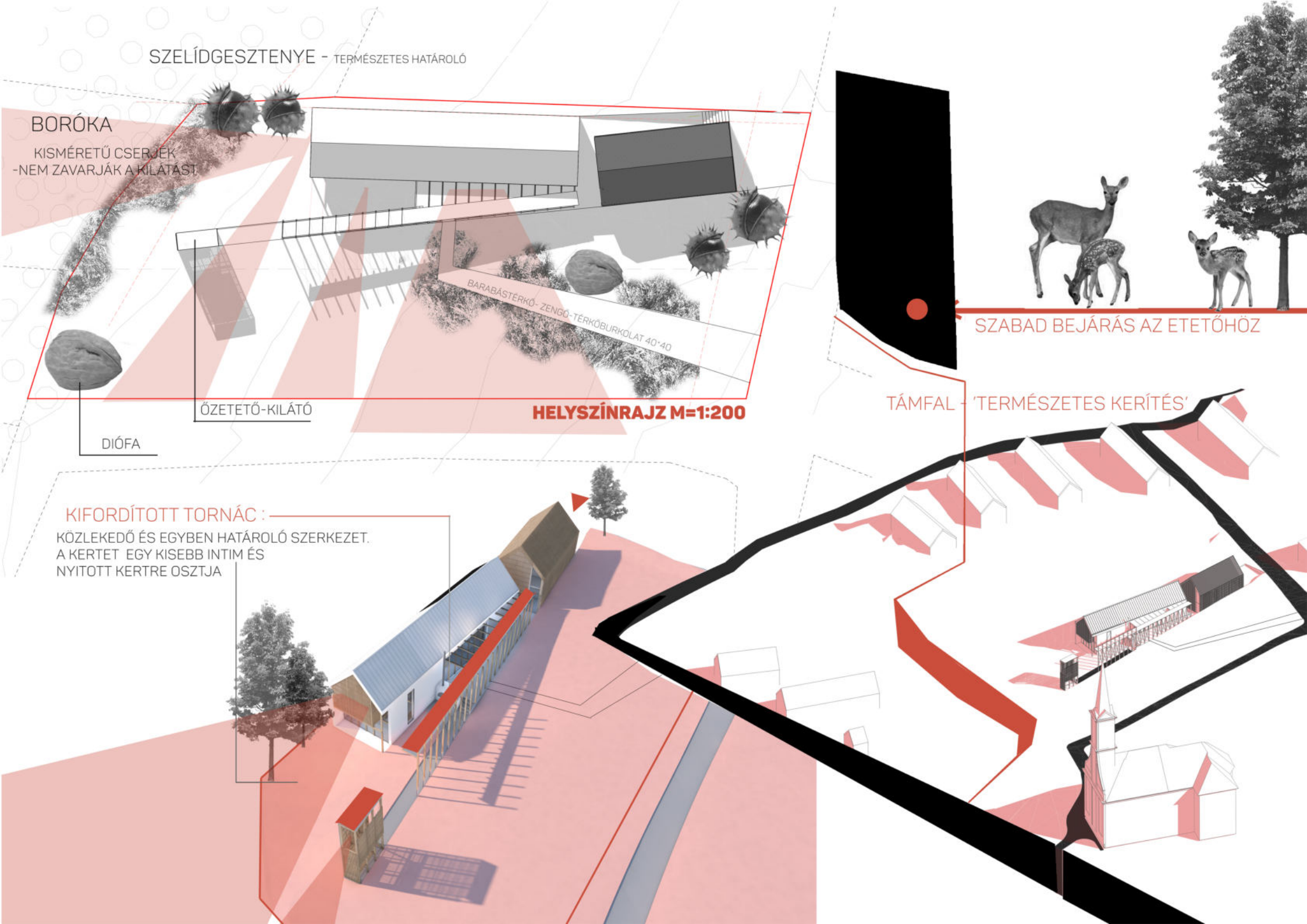
HELYSZÍNRAJZ M=1:200

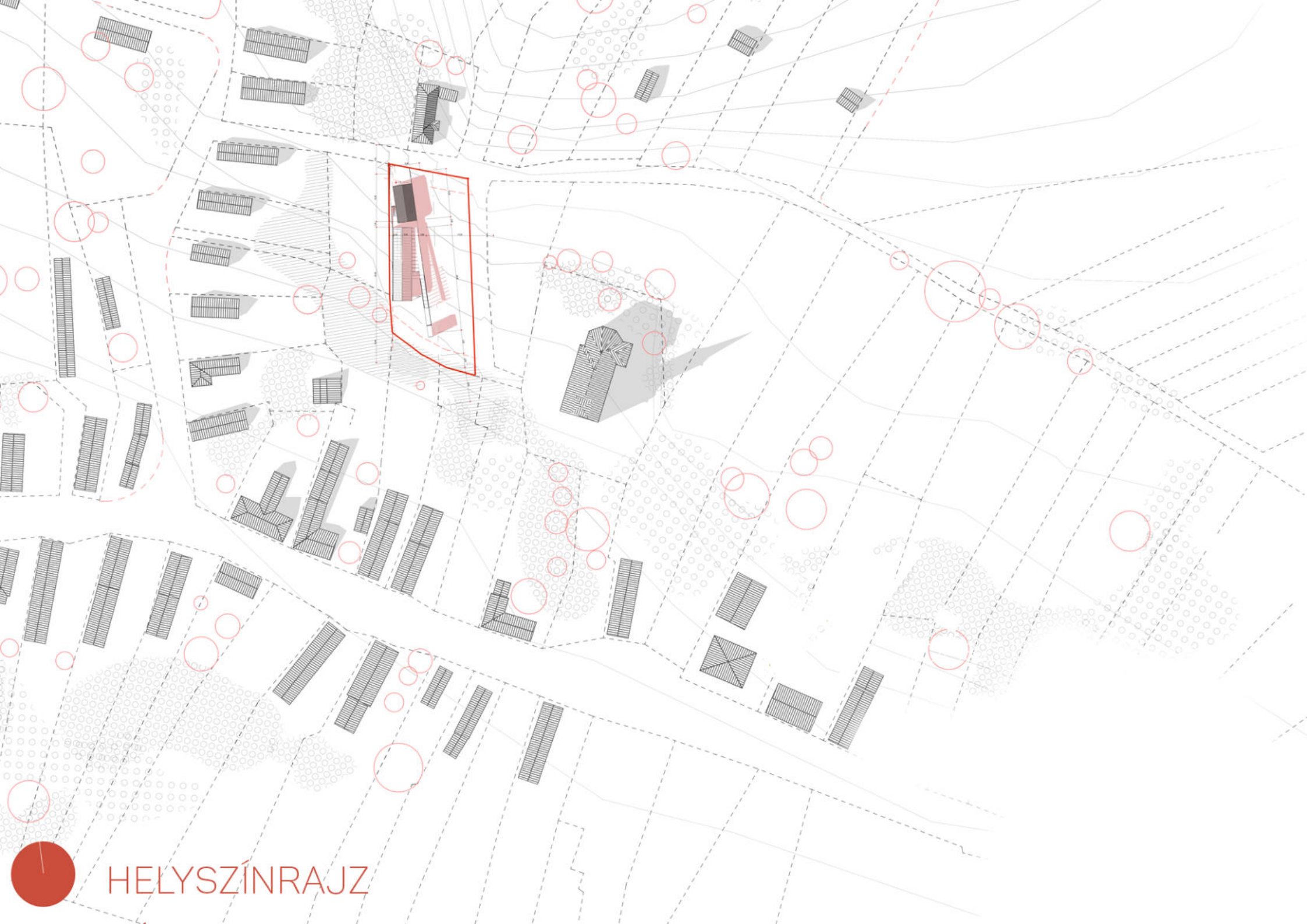
TÁMFAL - 'TERMÉSZETES KERÍTÉS'

SZABAD BEJÁRÁS AZ ETETŐHÖZ

KIFORDÍTOTT TORNÁC :

KÖZLEKEDŐ ÉS EGYBEN HATÁROLÓ SZERKEZET.
A KERTET EGY KISEBB INTIM ÉS
NYITOTT KERTRE OSZTJA





HELYSZÍNRAJZ



SZELÍDGESZTENYE

- TERMÉSZETES HATÁROLO

BORÓKA

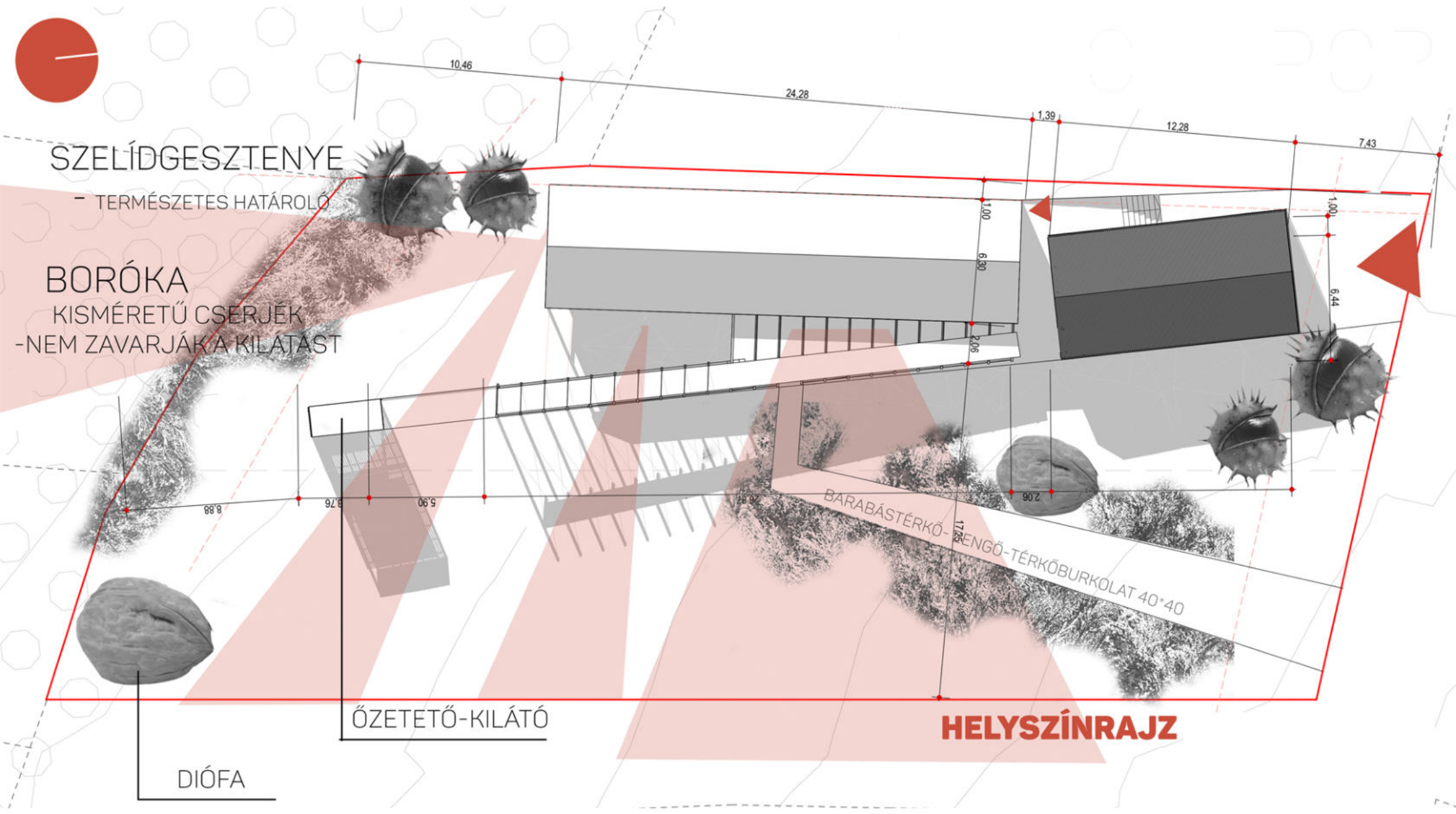
KISMÉRETŰ CSERJÉK
-NEM ZAVARJÁK A KILÁTÁST

ŐZETETŐ-KILÁTÓ

DIÓFA

BARABÁSTÉRKŐ-
BENGYŐ-TÉRKŐBURKOLAT 40*40

HELYSÍNRAJZ



**A ÉPÜLET
EMELET**

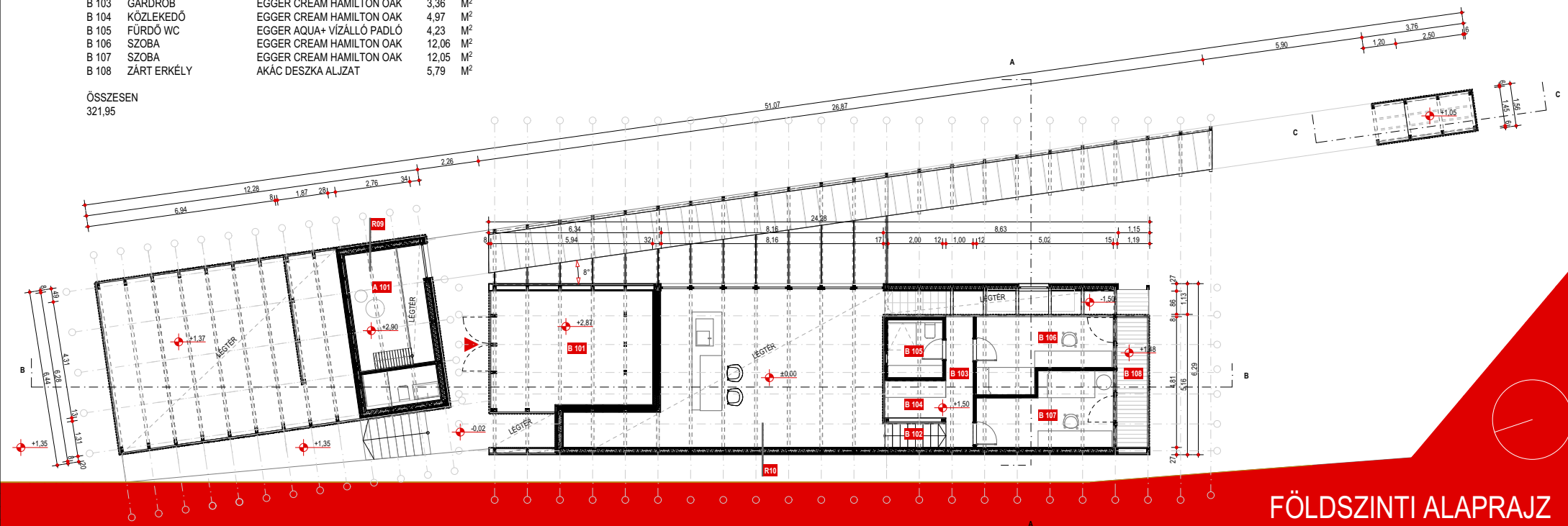
A 101 GALÉRIA EGGER CREAM HAMILTON OAK 8,33 M²

ÖSSZESEN

EMELET

B 101	PADLÁSTÉR	DESZKA ALJZAT	24,54	M ²
B 102	LÉPCSŐ	EGGER CREAM HAMILTON OAK	2,18	M ²
B 103	GARDRÓB	EGGER CREAM HAMILTON OAK	3,36	M ²
B 104	KÖZLEKEDŐ	EGGER CREAM HAMILTON OAK	4,97	M ²
B 105	FÜRDŐ WC	EGGER AQUA+ VÍZÁLLÓ PADLÓ	4,23	M ²
B 106	SZOBA	EGGER CREAM HAMILTON OAK	12,06	M ²
B 107	SZOBA	EGGER CREAM HAMILTON OAK	12,05	M ²
B 108	ZÁRT ERKÉLY	AKÁC DESZKA ALJZAT	5,79	M ²

ÖSSZESEN
321,95



FÖLDSZINTI ALAPRAJZ

**A ÉPÜLET
EMELET**

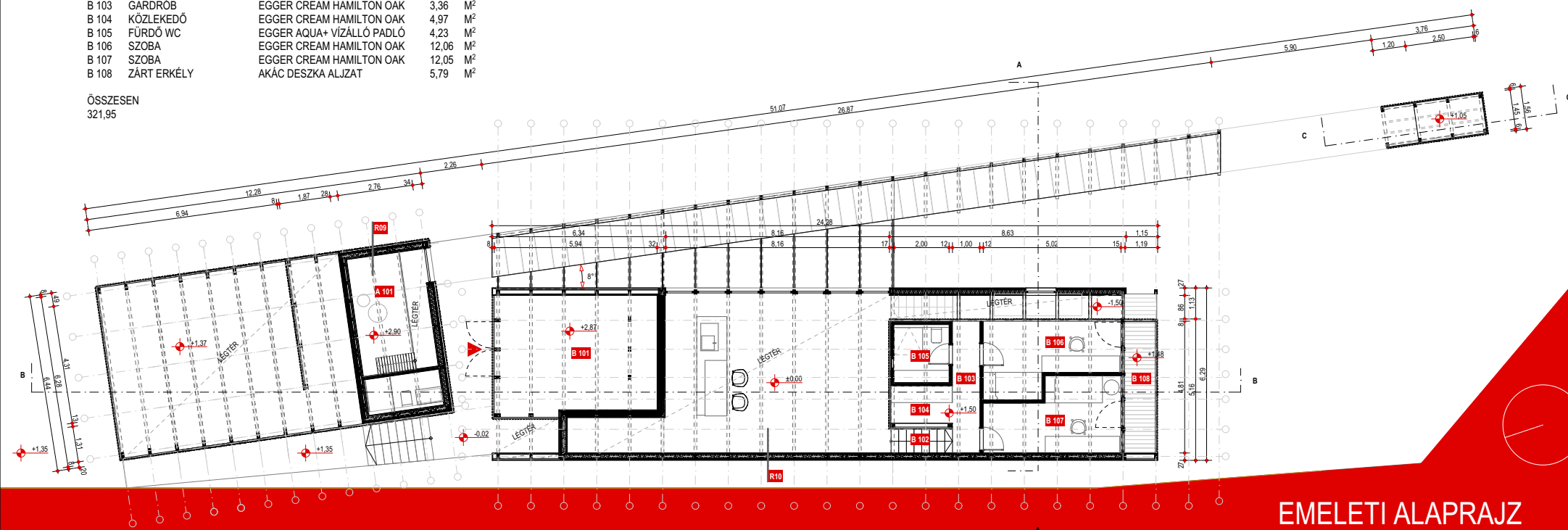
A 101 GALÉRIA EGGER CREAM HAMILTON OAK 8,33 M²

ÖSSZESEN

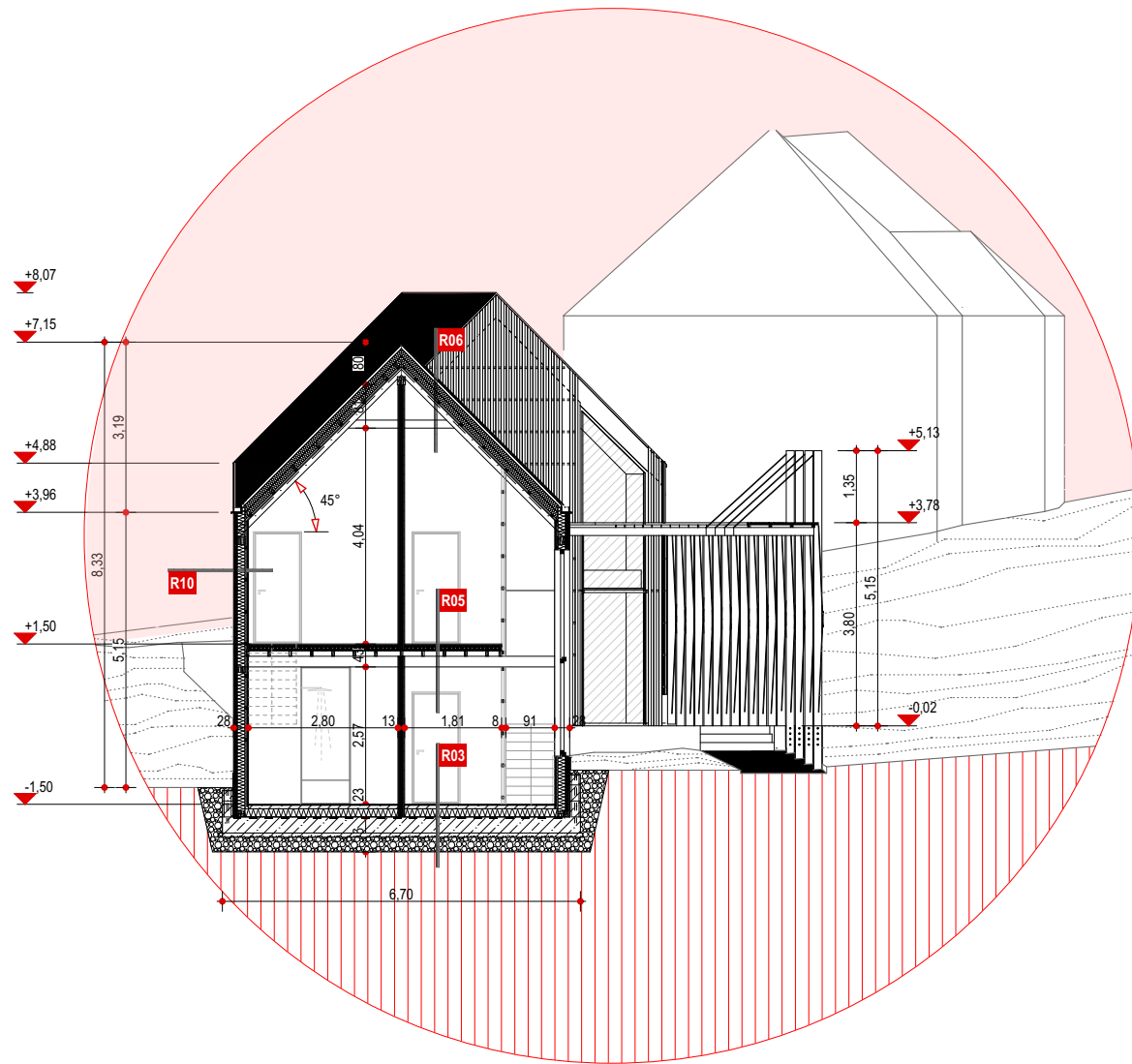
EMELET

B 101	PADLÁSTÉR	DESZKA ALJZAT	24,54	M ²
B 102	LÉPCSŐ	EGGER CREAM HAMILTON OAK	2,18	M ²
B 103	GARDRÓB	EGGER CREAM HAMILTON OAK	3,36	M ²
B 104	KÖZLEKEDŐ	EGGER CREAM HAMILTON OAK	4,97	M ²
B 105	FÜRDŐ WC	EGGER AQUA+ VÍZÁLLÓ PADLÓ	4,23	M ²
B 106	SZOBA	EGGER CREAM HAMILTON OAK	12,06	M ²
B 107	SZOBA	EGGER CREAM HAMILTON OAK	12,05	M ²
B 108	ZÁRT ERKÉLY	AKÁC DESZKA ALJZAT	5,79	M ²

ÖSSZESEN
321,95



EMELETI ALAPRAJZ



A-A KERESZTMETSZET

R01 KOCSIBEHAJTÓ TÉRBUKOLAT

BRABÁS TÉGLAKÓ ZENGŐ BETON BURKOLAT	6 CM
MAGASSÁGBEÁLLÍTÓ FINOMZUZELEK	
BEÁGYAZOTT NORDINOVA CFSAV-300 BETON	4 CM
FÜTŐSZÖNYEG HŐ- ÉS JÉGMENTESÍTÉS	15 CM
BETON ALJZAT	1 RTG
TECHNOLÓGIAI SZIG. PE FÓLIA	1 RTG
TOMORÍTETT ZÚZOTTKÓ ÁGYAZAT	15 CM
GEOTEXTIL ELVÁLASZTÓ RÉTEG	
TOMORÍTETT TERMETT TALAJ	

R02 GARÁZS ÉS TÁROLÓ PADLÓBURKOLAT

BRABÁS TÉGLAKÓ ZENGŐ BETON BURKOLAT	6 CM
MAGASSÁGBEÁLLÍTÓ FINOMZUZELEK BEÁGYAZOTT	
NORDINOVA CFSAV-300 BETON FÜTŐSZÖNYEG	4 CM
HŐ- ÉS JÉGMENTESÍTÉS	
WEBER.TEC 922 BITUMENES SZIGETELŐMASSZA	1 RTG
TALAJNEVESSÉG ÉS TALAJPÁRA ELLENI SZIGETELÉS	1 RTG
WEBER.TEC 901 BITUMENEMULZÍÓ KELLŐSÍTÉS	30 CM
MÉRETEZETT MONOLIT VASBETON LEMEZALAP	8 CM
SZERELŐBETON	1 RTG
TECHNOLÓGIA SZIG. PE FÓLIA	1 RTG
TOMORÍTETT ZÚZOTTKÓ ÁGYAZAT	15 CM
GEOTEXTIL ELVÁLASZTÓ RÉTEG	
TOMORÍTETT TERMETT TALAJ	

R03 PADLÓ RÉTEGREND U=0,23 WM2K

PORCELANOSA CELIAN 01 GRESLAP BURKOLAT	1 RTG
WEBER.COL GRES (CITE) BURKOLAT RAGASZTÓ	1 RTG
WEBER.COL PRIMER ALAPOZÓ	5 CM
WEBER.NIV ESTRICH USZTATOTT ALJZAT	1 RTG
TECHNOLÓGIAI SZIG. PE FÓLIA	1 RTG
ISOVER EPS 100 EXPANDÁLT POLISZTIROL HAB	15 CM
HŐSZIGETELŐ LEMEZ	
WEBER.TEC 922 BITUMENES SZIGETELŐMASSZA	1 RTG
TALAJNEVESSÉG ÉS TALAJPÁRA ELLENI SZIGETELÉS	1 RTG
WEBER.TEC 901 BITUMENEMULZÍÓ KELLŐSÍTÉS	30 CM
MÉRETEZETT MONOLIT VASBETON LEMEZALAP	8 CM
SZERELŐBETON	15 CM
TECHNOLÓGIA SZIG. PE FÓLIA ZÚZOTTKÓ ÁGYAZAT	1 RTG
GEOTEXTIL ELVÁLASZTÓ RÉTEG	
TOMORÍTETT TERMETT TALAJ	

R08 TETŐ RÉTEGREND

5/3 CM AKÁC LÉC BURKOLAT LEJTÉS IRÁNYBAN	3 CM
10 CM TENGYELTÁVOLSÁGRA	
5/3 CM AKÁC LÉC PÁRNAFA 60 CM	
TENGYELTÁVOLSÁGRA HÜLLÁMHEGYEN	
TRAPÉZLEMEZ FEDÉSHEZ RÖGZÍTVE	3 CM
LINDAB COVERLINE LTP 35 TRAPÉZLEMEZ FEDÉS	
010 FEHÉR SZÍNEN	33 MM
5/3 CM LÁNG ÉS GOMBAMENTESÍTETT FENYŐ LÉCEZÉS	3 CM
60 CM TENGYELTÁVOLSÁGRA	
5/5 CM LÁNG ÉS GOMBAMENTESÍTETT ELLENLÉCEZÉS	
KÖZTE ÁTSZELLŐZTETT LÉGRÉS	5 CM
ISOVER TYVEK SOLID PÁRAÁTERSZTŐ	1 RTG
PORUSZÁRÓ FÓLIA	1 RTG
10/15 CM LÁNG ÉS GOMBAMENTESÍTETT SZARUFA	15 CM

R05 KÖZBENSŐ FÖDÉM

EGGER CREAM HAMILTON OAK LAMINÁLT PADLÓ	8 MM
XPS PADLÓ ALÁLET LEMEZ	3 MM
RIGIPS RIGIDUR E20 SZÁRAZPADLÓ	2 CM
ISOVER TPOT ÜVEGGYAPOT LÉPSHANG SZIGETELÉS	3 CM
FENYŐ DESZKA ALJZAT	2 CM
5/10 CM KERESZTMETSZETŰ FENYŐ PÁRNAFA	12 CM
60 CM TENGYELTÁVOLSÁGRA	
20/10 CM KERESZTMETSZETŰ FENYŐ FÖDÉMERENDA	20 CM
120 CM TENGYELTÁVOLSÁGRA	

R06 TETŐ RÉTEGREND U = 0,16 WM2K

PREFA PREFALZ KETTŐS TOMÍTETT ALLÓKORCOLT	
ALUMINIUM LEMEZ FEDÉS TISZTA FEHÉR SZÍNEN	1 RTG
50 CM KORCTÁVOLSÁGGAL	8 MM
LINDAB LSZ-500 POLIPROPILÉN SZELLŐZŐSZÖNYEG	
HÉZAGOSAN FEKETTETETT LÁNG ÉS	
GOMBAMENTESÍTETT DESZKA ALJZAT	2 CM
5/5 CM LÁNG ÉS GOMBAMENTESÍTETT ELLENLÉCEZÉS	
KÖZTE ÁTSZELLŐZTETT LÉGRÉS	5 CM
ISOVER TYVEK SOLID PÁRAÁTERSZTŐ	
PORUSZÁRÓ FÓLIA	1 RTG
FÜGGŐLEGES LÁNG ÉS GOMBAMENTESÍTETT FENYŐ	
LÉCEZÉS 5/10 CM KERESZTMETSZETBEN	1 RTG
KÖZTE ISOVER UNIROL PROFI ÜVEGGYAPOT	
HŐSZIGETELÉS	10 CM
VÍZSZINTES LÁNG ÉS GOMBAMENTESÍTETT FENYŐ	
LÉCEZÉS 5/10 CM KERESZTMETSZETBEN	
KÖZTE ISOVER UNIROL PROFI ÜVEGGYAPOT	
HŐSZIGETELÉS	
ISOVER KM DUPLEX PÁRA ÉS LÉGZÁRÓ FÓLIA	1 RTG
10/15 CM LÁNG ÉS GOMBAMENTESÍTETT SZARUFA	
KÖZTE 1 RTG 12,5 MM RIGIPS RB (A) NORMÁL	
GIPSZKARTON LEMEZ BURKOLAT 5/3 CM LÁNG ÉS GOMBAMENTESÍTETT	
LÉCVÁZON 2 RTG FEHÉR	
DISZPERZIÓS FESTÉSSEL	15 CM

R09 BURKOLT FAL RÉTEGREND U = 0,16 WM2K

5/3 CM AKÁC LÉC BURKOLAT FÜGGŐLEGES IRÁNYBAN	3 CM
10 CM TENGYELTÁVOLSÁGRA	
5/3 CM AKÁC LÉC PÁRNAFA 60 CM	
KÜLTÉRI DISZPERZIÓS FESTÉS FEHÉR SZÍNEN	1 RTG
KNAUF AQUAPANEL CEMENT BOARD OUTDOOR	12,5 MM
KÜLTÉRI ÉPÍTŐLEMEZ	
ISOVER TYVEK SOLID PÁRAÁTERSZTŐ	1 RTG
PORUSZÁRÓ FÓLIA	
VÍZSZINTES LÁNG ÉS GOMBAMENTESÍTETT FENYŐ	
PÁRNAFA 5/6 CM KERESZTMETSZETI MÉRÉTBEN	
KÖZTE ISOVER UNIROL PROFI ÜVEGGYAPOT	5 CM
HŐSZIGETELÉS	
10/15 CM LÁNG ÉS GOMBAMENTESÍTETT FENYŐ	
TARTÓSZERKEZETI VÁZ 120 CM TENGYELTÁVOLSÁGRA	
KÖZTE ISOVER UNIROL PROFI ÜVEGGYAPOT	15 CM
HŐSZIGETELÉS	1 RTG
ISOVER KM DUPLEX PÁRA ÉS LÉGZÁRÓ FÓLIA	
5/3 CM LÁNG ÉS GOMBAMENTESÍTETT FENYŐ LÉC	
VÍZSZINTES PÁRNAFA 60 CM TENGYELTÁVOLSÁGRA	3 CM
RIGIPS RB (A) NORMÁL GIPSZKARTON BURKOLAT	
12,5 MM 2 RÉTEGBEN	25 MM
BETÉRI DISZPERZIÓS FESTÉS FEHÉR SZÍNEN	2 RTG

R07 TETŐ RÉTEGREND U = 0,16 WM2K

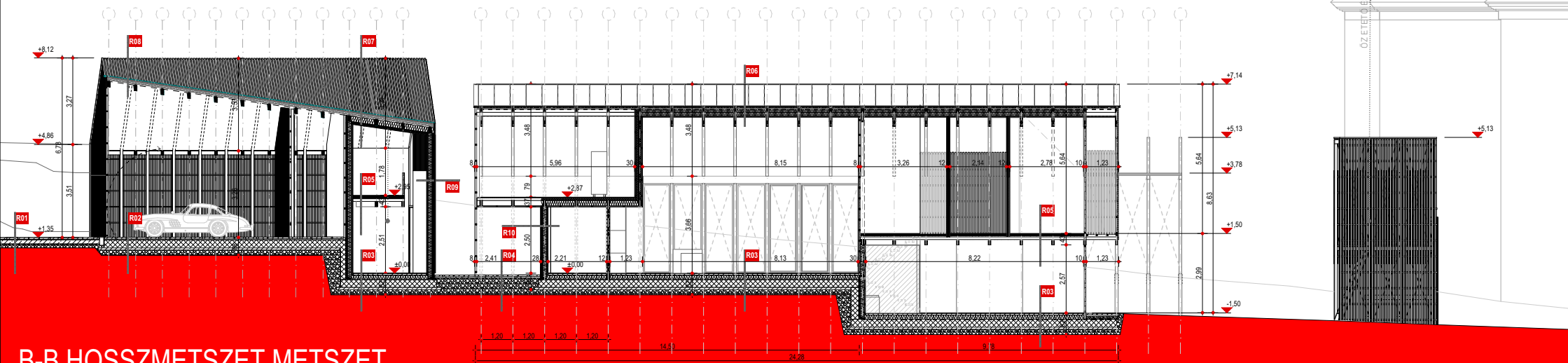
5/3 CM AKÁC LÉC BURKOLAT LEJTÉS IRÁNYBAN	3 CM
10 CM TENGYELTÁVOLSÁGRA	
5/3 CM AKÁC LÉC PÁRNAFA 60 CM	
TENGYELTÁVOLSÁGRA HÜLLÁMHEGYEN	
TRAPÉZLEMEZ FEDÉSHEZ RÖGZÍTVE	3 CM
LINDAB COVERLINE LTP 35 TRAPÉZLEMEZ FEDÉS	
010 FEHÉR SZÍNEN	33 MM
5/3 CM LÁNG ÉS GOMBAMENTESÍTETT FENYŐ LÉCEZÉS	3 CM
60 CM TENGYELTÁVOLSÁGRA	
5/5 CM LÁNG ÉS GOMBAMENTESÍTETT ELLENLÉCEZÉS	
KÖZTE ÁTSZELLŐZTETT LÉGRÉS	5 CM
ISOVER TYVEK SOLID PÁRAÁTERSZTŐ	
PORUSZÁRÓ FÓLIA	1 RTG
10/15 CM LÁNG ÉS GOMBAMENTESÍTETT SZARUFA	
KÖZTE ISOVER UNIROL PROFI ÜVEGGYAPOT	15 CM
HŐSZIGETELÉS	
5/5 CM LÁNG ÉS GOMBAMENTESÍTETT PÁRNAFA	
KÖZTE ISOVER UNIROL PROFI ÜVEGGYAPOT	5 CM
HŐSZIGETELÉS	1 RTG
ISOVER KM DUPLEX PÁRA ÉS LÉGZÁRÓ FÓLIA	
RIGIPS RB (A) NORMÁL GIPSZKARTON BURKOLAT	12,5 MM
BETÉRI DISZPERZIÓS FESTÉS FEHÉR SZÍNEN	2 RTG

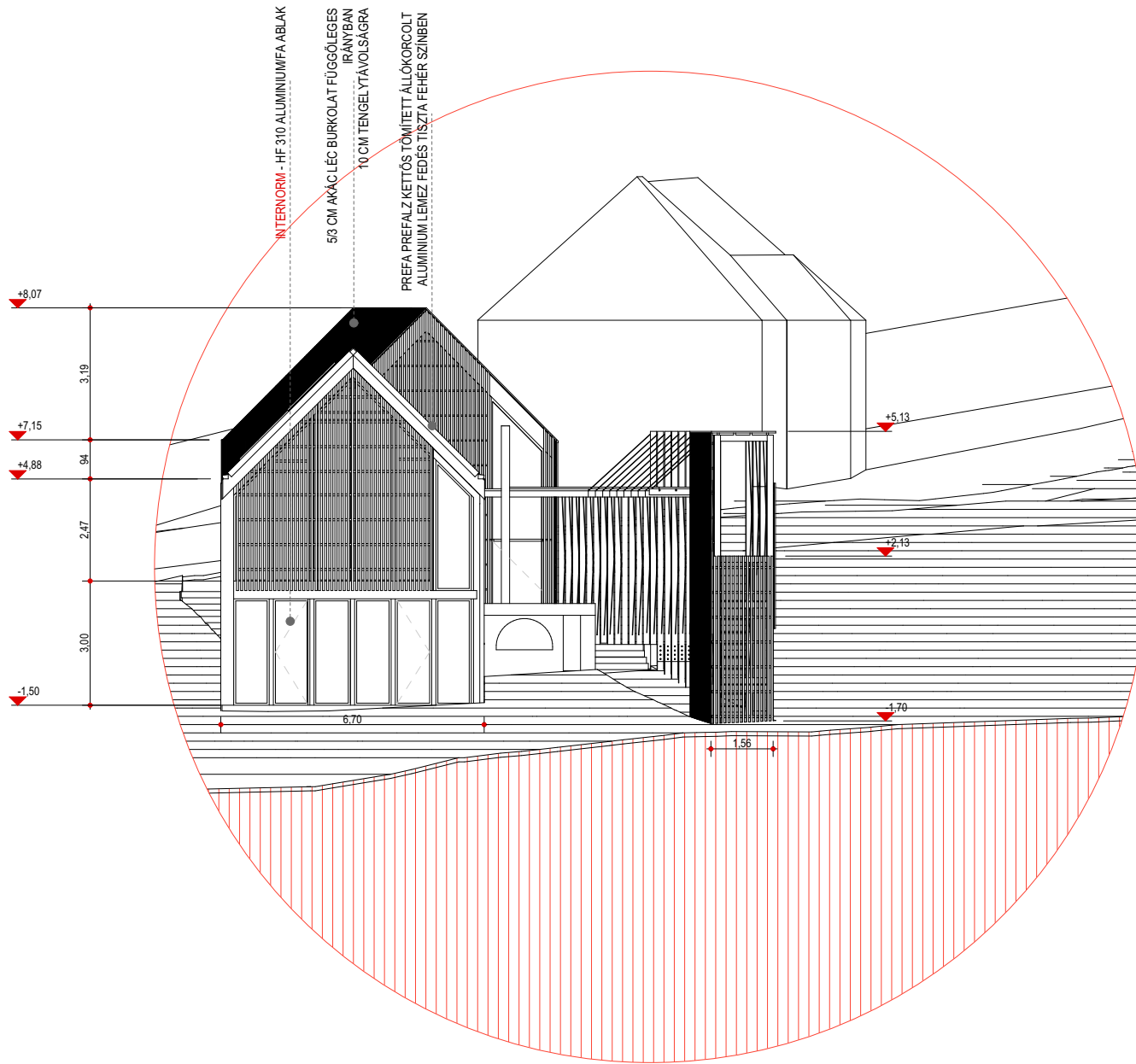
R04 KÜLTÉRI TERASZ ÉS KÖZLEKEDŐ BURKOLAT

BRABÁS TÉGLAKÓ ZENGŐ BETON BURKOLAT	6 CM
MAGASSÁGBEÁLLÍTÓ FINOMZUZELEK	4 CM
TOMORÍTETT ZÚZOTTKÓ ÁGYAZAT	15 CM
GEOTEXTIL ELVÁLASZTÓ RÉTEG	1 RTG
TOMORÍTETT TERMETT TALAJ	

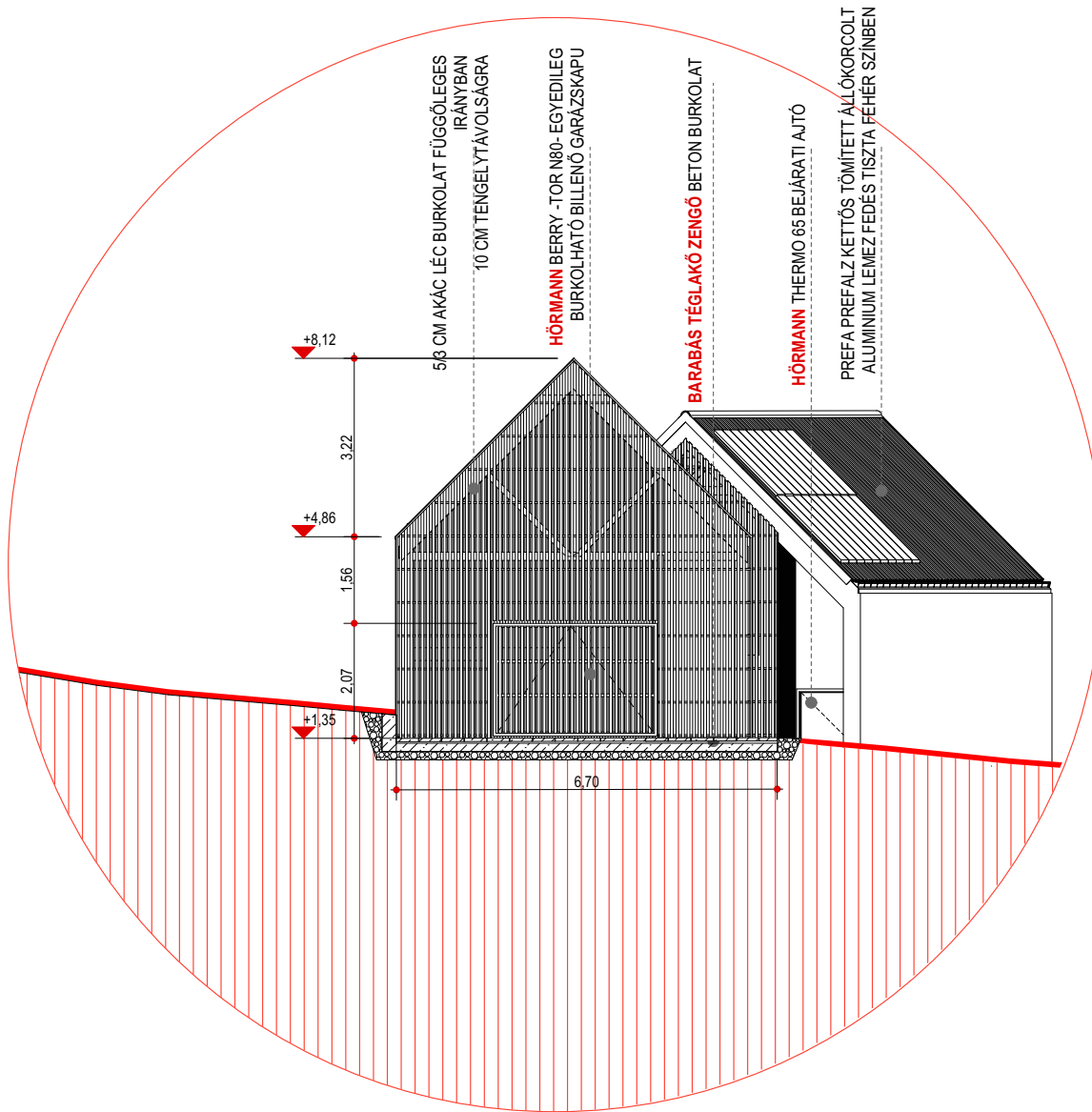
R10 VAKOLT FAL RÉTEGREND U = 0,16 WM2K

WEBER.PAS SILICON ANYAGÁBAN SZÍNEZETT	3-5 MM
HOMLOKZATI VÉKONYVAKOLAT FEHÉR SZÍNEN	1 RTG
WEBER.THERM PRIMER VÉKONYVAKOLAT ALAPOZÓ	
WEBER.THERM TWD RAGASZTÓ BEÁGYAZOTT	5 MM
ÜVEGSZÖVET HÁLÓ	
KNAUF AQUAPANEL CEMENT BOARD OUTDOOR	12,5 MM
KÜLTÉRI ÉPÍTŐLEMEZ	
ISOVER TYVEK SOLID PÁRAÁTERSZTŐ	1 RTG
PORUSZÁRÓ FÓLIA	
VÍZSZINTES LÁNG ÉS GOMBAMENTESÍTETT FENYŐ	
PÁRNAFA 5/6 CM KERESZTMETSZETI MÉRÉTBEN	
KÖZTE ISOVER UNIROL PROFI ÜVEGGYAPOT	5 CM
HŐSZIGETELÉS	
10/15 CM LÁNG ÉS GOMBAMENTESÍTETT FENYŐ	
TARTÓSZERKEZETI VÁZ 120 CM TENGYELTÁVOLSÁGRA	
KÖZTE ISOVER UNIROL PROFI ÜVEGGYAPOT	15 CM
HŐSZIGETELÉS	1 RTG
ISOVER KM DUPLEX PÁRA ÉS LÉGZÁRÓ FÓLIA	
5/3 CM LÁNG ÉS GOMBAMENTESÍTETT FENYŐ LÉC	
VÍZSZINTES PÁRNAFA 60 CM TENGYELTÁVOLSÁGRA	3 CM
RIGIPS RB (A) NORMÁL GIPSZKARTON BURKOLAT	
12,5 MM 2 RÉTEGBEN	25 MM
BETÉRI DISZPERZIÓS FESTÉS FEHÉR SZÍNEN	2 RTG

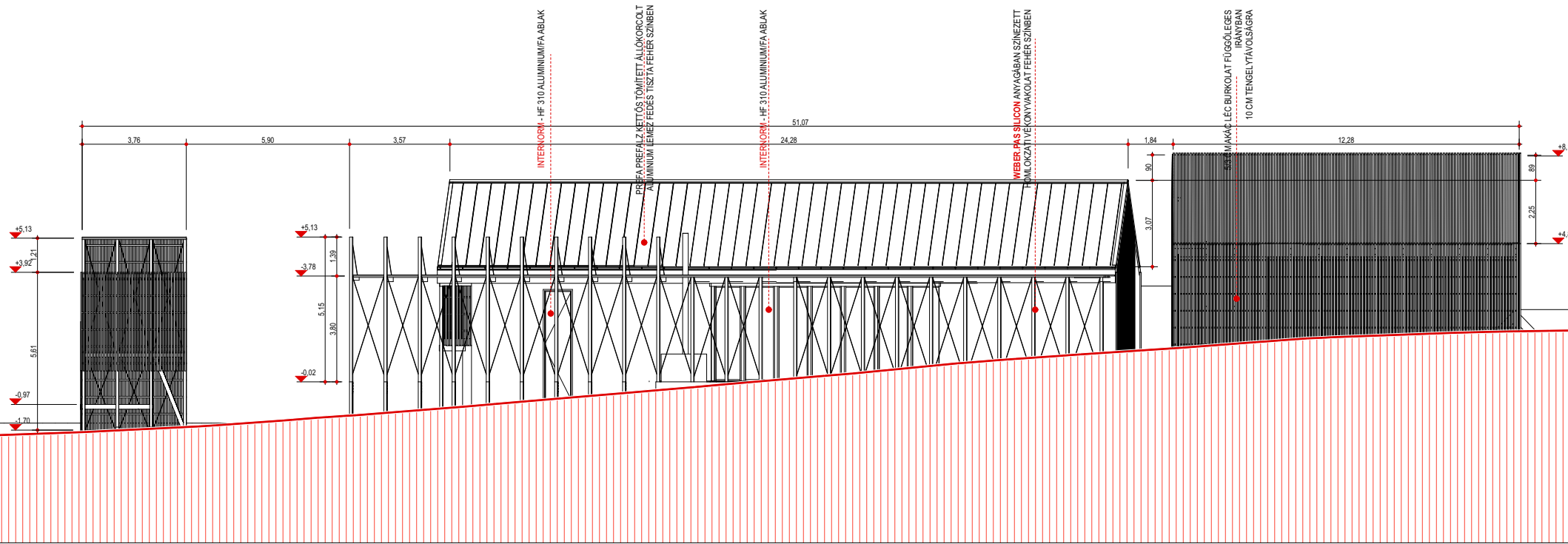




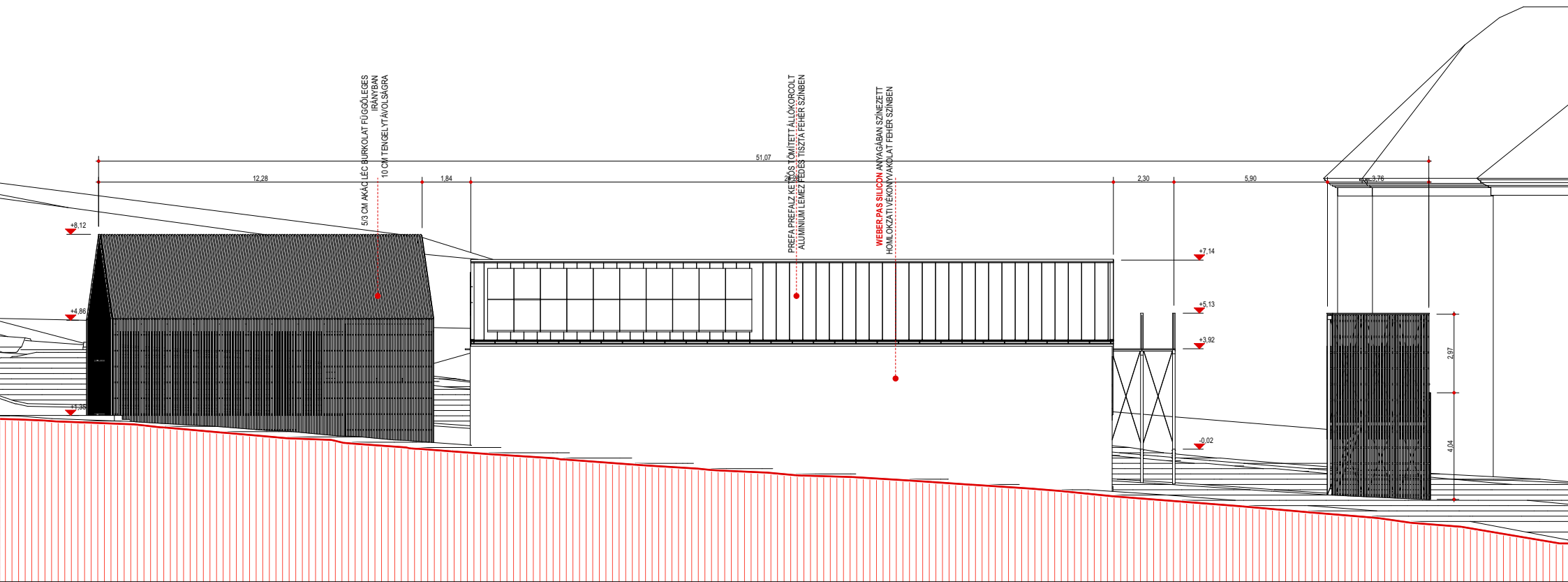
DÉLI HOMLOKZAT



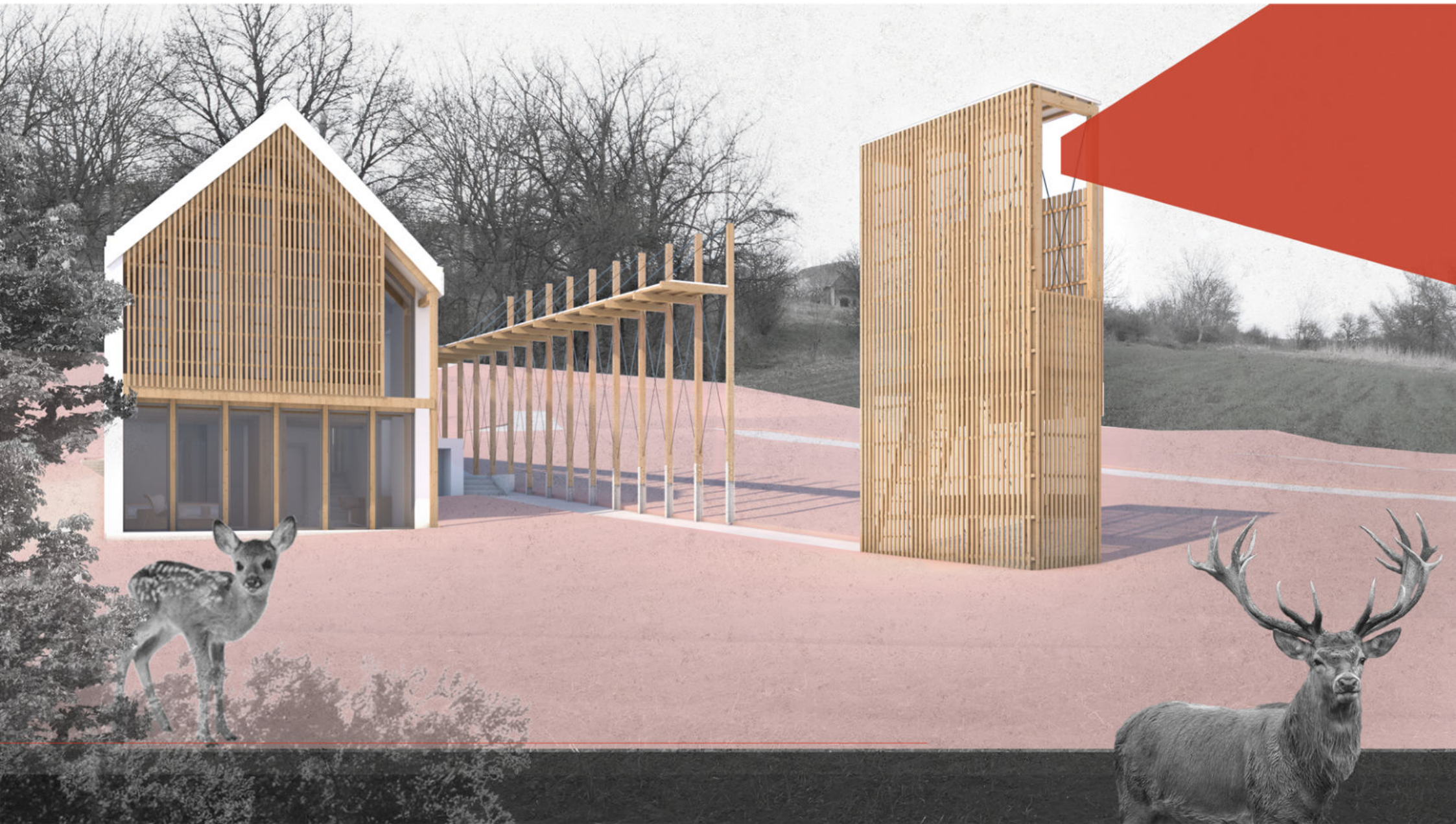
ÉSZAKI HOMLOKZAT

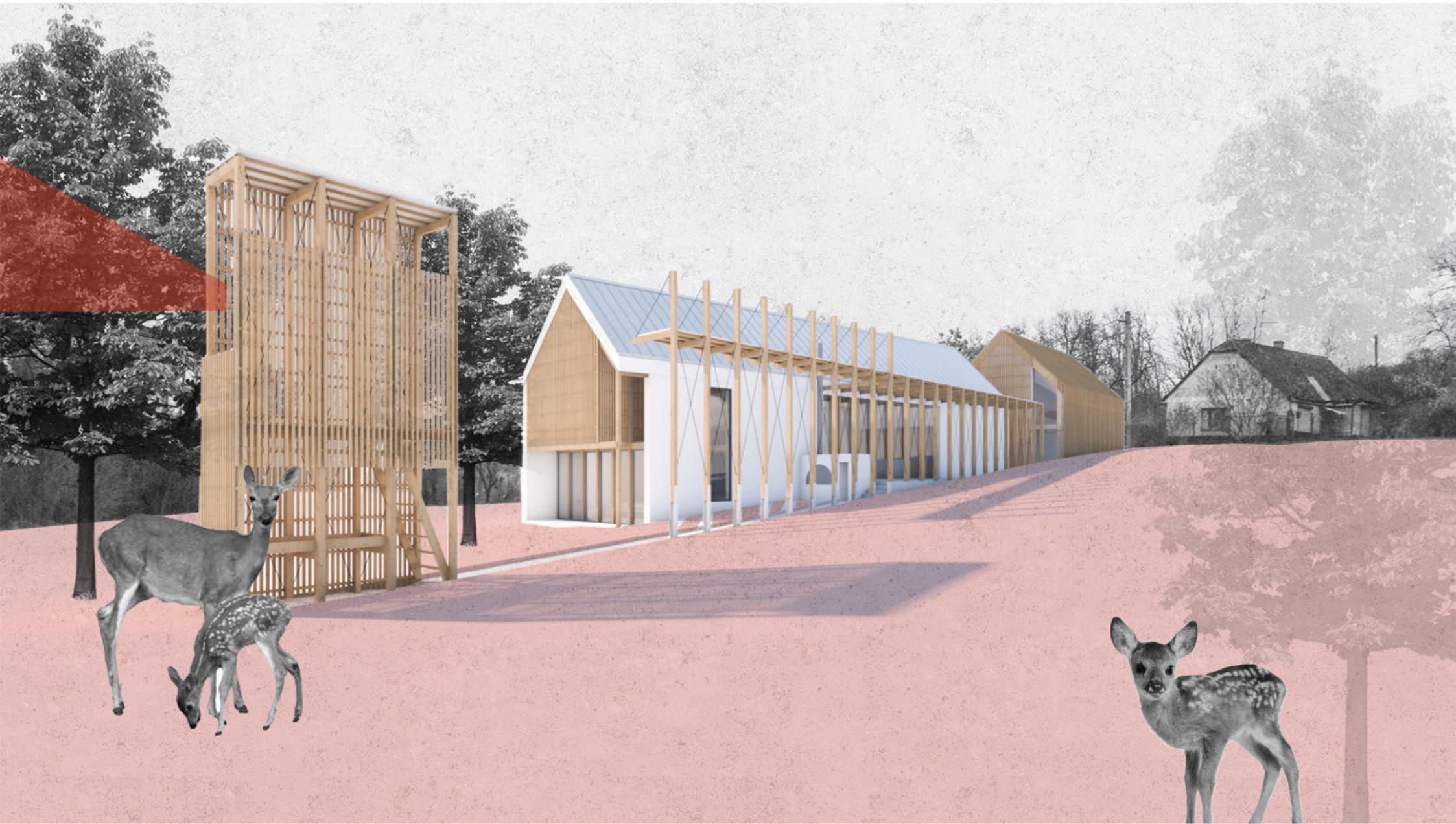


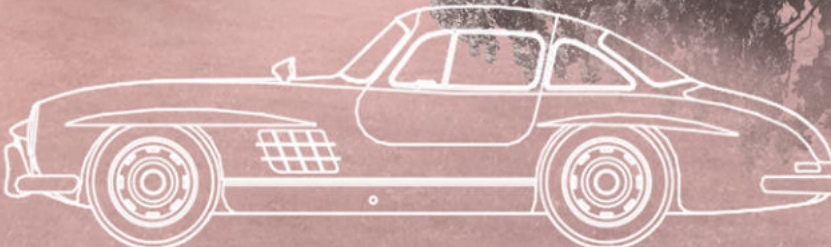
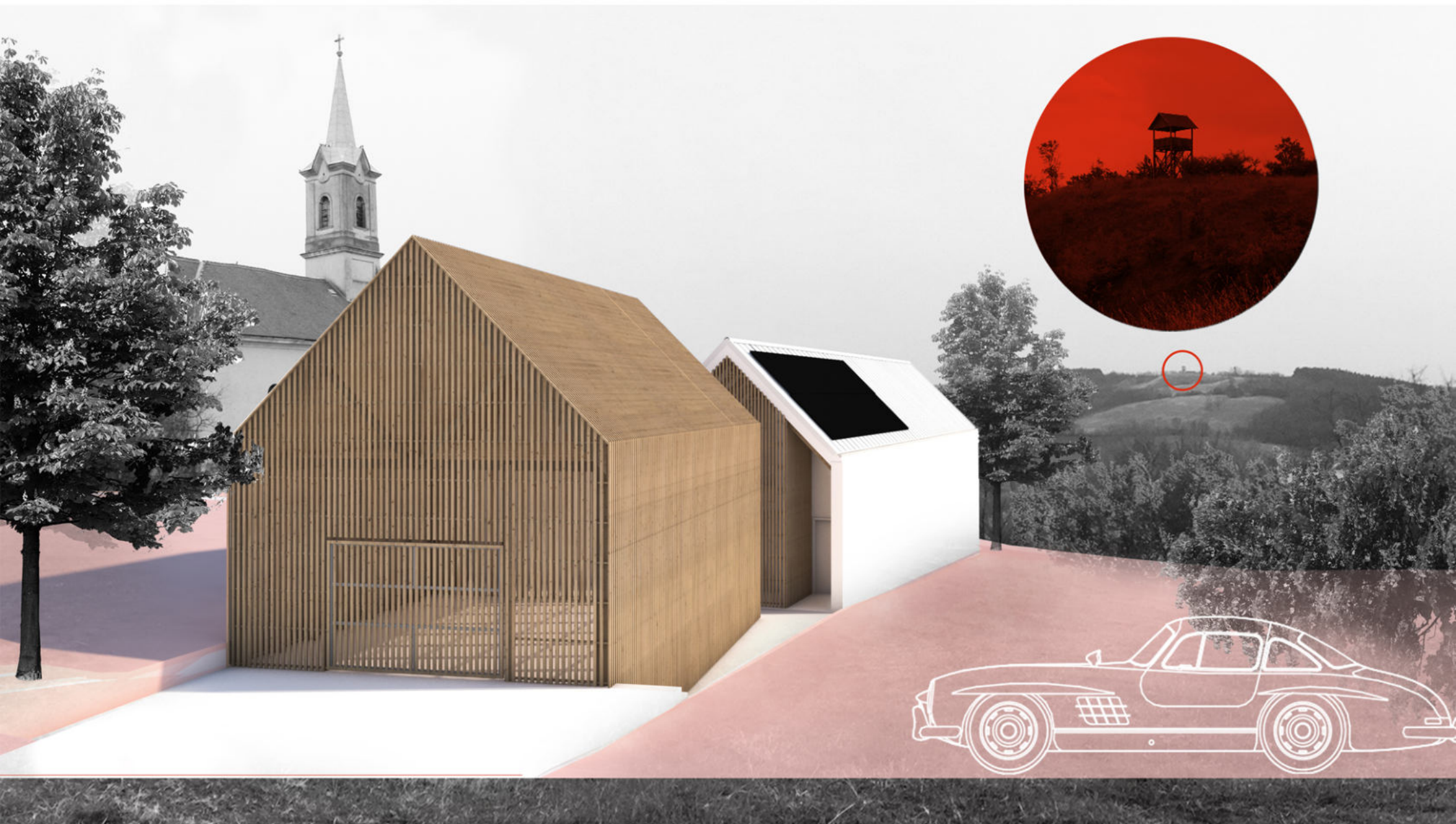
KELETI HOMLOKZAT



NYUGATI HOMLOKZAT











Építészeti koncepció:

Beépítés:

Az építészeti koncepcióalkotás során a programban leírt paraméterek betartása és a komfortos, korszerű otthon megalkotásán túl cél a környezetbe illeszkedő és a különleges teleki helyzetet kihasználó épület megalkotása, amely kikapcsolódást nyújt a városi nyüzsgésből ideérkező család számára. A terv inspirációját a hagyományos paraszti, falusias épülettípusok, mint tornácosház, kukoricagóré.

A telepítés alapul veszi a szabályozásban írtakat, ugyanakkor egy kibillentett gesztussal utal a környező építészeti elemek szabálytalan rendszerére. Adott egy különleges telek, ami kilép Kísszéky klasszikus értelemben vett utcastruktúrájából, és egy szűz területen kíván beépülni, a szabályozás értelmében a településre jellemző oldalhatáron álló beépítési módban. A beépítési mód adott, az illeszkedés kérdése mégis kérdéses lehet.

Illeszkedés:

A telek északkeleti irányában különleges szomszédsággal bír. A szomszédos épületek nem hagyományos lakóházak, hanem pincék, tanyák, és a templom. Ezen elemek jelenléte meghatározó a táj szempontjából, így a telepítés során semmiképp sem elkerülendő szemelőt tartani viselkedésüket. A falu irányából a támfalra vezető lépcsősoron át jutunk a templomhoz. A templom előtere szűk, északi és keleti oldalról keskeny oldal és hátsókeret követően támfal veszi körül. Terjedése csekély, így, ha közvetlen szomszédságába épület kerül, fontos, hogy a keleti oldalon hagyjon némi szabad területet. Az épület az összevont telken az általam értelmezett oldalhatáron álló beépítéssel nyugati oldalhatárra kerül, 1 méteres csurgótávolságot hagyva. Ez beépítés leköveti a földút túloldalán álló szembe szomszéd helyzetét. A telepítés továbbá a templom környezetét sem szűkíti.

A templom közelségén túl jelentős északkeleti irányban a pincék és tanyák közelsége. helyzetük nem a faluképi oldalhatáronálló beépítést követi, telepítésük nem szabályszerű, és bár kisléptekű tömegek mégis meghatározzák környezetük hangulatát. Pozíciójuk inspirálta a létrejött garázs és vendégház tömegének helyzetét. A fa szerkezetű tömeg az oldalhatárt tartó jelentősebb méretű családi lakórészről leszakad és finoman elfordul a hossziránytól. Ez az elfordulás alkotja meg a bejáratú szituációt, és a vendégszoba kiforgatott helyzete szép kilátást biztosít. Az így létrejövő elfordítás alapozza meg azt a fő irányt, amely a fedett terasz és a kerti közlekedő tengelye. Ez a tengely a fő tömegről leszakad, egyfajta kifordult tornácról van szó, ami azon túl, hogy vertikális értelemben fed, a porta határolása szempontjából is jelentős.

Nyitott porta:

A programban olvasható a nyitott és zárt porta kérdése. Konceptiómmal a nyitott portára kívánok javaslatot adni. A nyitottságban első gondolatra benne van az intim környezet hiánya. A terv esetében az oldalkert és a lakótér intimitását a kifordított tornác szerkezet biztosítja. A faszerkezet egyszerre határol mégis átlátást ad. A szerkezet pozíciója személyesebb belsőkeri egységet hoz létre a hálózónak kertkapcsolatában a központi konyha, étkező, nappali teréből nyíló fedett teraszt kertkapcsolatában is. A zárt porta esetén továbbá egyfajta ellentmondás is érezhető. A program részét képezi, a hátsókeri özetető. A kerítéssel határolt telek bizonyára nehezíti az özek bejutását.

Özetető – kilátó:

Az étető nem szokványos formában került elhelyezésre, hanem kilátó formájában. A kilátó szintje adja az étető fedését, így védve az özeknek kihelyezett jóminőségű magvakat. A kialakítása szempontjából esetén jelentős volt, hogy az étető felület olyan magasságban kapjon helyet, ahol az özek kényelmesen elérik, de a vaddisznók már nem. A vaddisznók jelenléte kevésbé biztonságos.

A kilátó, mint nyugalmi pont helyezkedik el a kertben, és a panorámára nyit, az egyébként szemközti dombom található kilátóval néz szembe.

Alaprajzi koncepció

Az alaprajzi koncepcióban elsődleges szempont volt a programban leírt igények szemelőt tartása, mind a helyiségek méretére, mind tájolásukra vonatkozólag.

Kibillenő kisebb tömeg:

Az első kibillenő épülettömeg nyitott faszerkezet formájában biztosítja a dupla kocsállást, és a kerti tárolót. A faszerkezetben mint hőszigetelt belső burok kap helyet a vendégszoba és a hozzá tartozó fürdő. A kibillentett nyitás szép kilátást nyújt, így a kubatúra adta nagy belmagasságot kihasználva egy galérian szintről csodálható a panoráma. Valamint a galérian szint lehetőséget kínál több vendég elszállásolására is.

Főépület:

Az oldalhatáron álló beépítésre rendezett fő tömeg adja a család lakózónáját. A tömeg első szakasza magába foglalja a gépészeti tereket, amely felett nyitott padlásszín található, ez remek felület a további tárolásra, és a hőszivattyú kültéri egységének kulturált elhelyezésére is helyet biztosít. A bejárat az első tömb kimozdítása által generált nyílás adja a bejárat szituáció erősségét. A térbe lépve kisméretű előtérben állunk, innen nyílik a mosdó, majd pár lépés és a központi tér nyílik elénk, ami a konyha, étkező, nappali zónája. Ebben a térben megmutatkozik az épület teljes belmagassága, így egybefüggő 50 négyzetméteres teresedése vertikális értelemben is tágassá válik. A keleti oldalon a látszó faszerkezet közé ékelt teli üvegfelületek a terasz és a templom irányába nyitnak. Ha hosszirányban tovább haladunk a teleklejtést kihasználva az épület félszint eltolásban folytatódik. A félszintek segítségével szeparálja el a szülői és a gyerekszónát. Az alsó szinten dolgozószoba, szülői hálószoba és a hozzátartozó fürdő és gardrób található. A szülői hálóból közvetlen kijárat nyílik a kert intim területére. A látvány a templom és a déli panoráma felé nyit.

Az emeleten kap helyet a két gyerekszoba, déli tájolással a tájra nézve. A szobákból erkély nyílik, ami a szülői terasz fölé nyúlik.

Teljes helyiséglista:

A ÉPÜLET

FÖLDSZINT

A 001	GARÁZS	BARABÁS TÉGLAKŐ ZENGŐ	43,42	M ²
A 002	TÁROLÓ	BARABÁS TÉGLAKŐ ZENGŐ	11,75	M ²
A 003	SZOBA	PORCELANOSA CELIAN	12,23	M ²
A 004	FÜRDŐ WC	PORCELANOSA RODANO	3,82	M ²
ÖSSZESEN		71,21		M ²

EMELET

A 101	GALÉRIA	EGGER CREAM HAMILTON OAK	8,33	M ²
ÖSSZESEN		8,33		M ²

B ÉPÜLET

FÖLDSZINT

B 001	GÉPÉSZETI HELYSÉG	MŰGYANTA	8,66	M ²
B 002	KÖZLEKEDŐ	BARABÁS TÉGLAKŐ ZENGŐ	3,10	M ²
B 003	KUKA TÁROLÓ	BARABÁS TÉGLAKŐ ZENGŐ	3,02	M ²
B 004	KÖZLEKEDŐ	PORCELANOSA CELIAN	3,13	M ²
B 005	VENDÉG WC	PORCELANOSA RODANO	3,11	M ²
B 006	NAPPALI-KONYHA-ÉTKEZŐ	PORCELANOSA CELIAN	54,23	M ²
B 007	KAMRA	PORCELANOSA CELIAN	4,07	M ²
B 008	LÉPCSŐ	EGGER CREAM HAMILTON OAK	2,00	M ²
B 009	DOLGOZÓ	EGGER CREAM HAMILTON OAK	17,26	M ²
B 010	GARDRÓB	EGGER CREAM HAMILTON OAK	2,23	M ²
B 011	SZÜLŐI HÁLÓ	EGGER CREAM HAMILTON OAK	18,05	M ²
B 012	FÜRDŐ WC	PORCELANOSA CELIAN	4,55	M ²
B 013	PRIVÁT TERASZ	BARABÁS TÉGLAKŐ ZENGŐ	6,45	M ²
B 014	FEDETT TERASZ	BARABÁS TÉGLAKŐ ZENGŐ	43,34	M ²
ÖSSZESEN		173,2		M ²

EMELET

B 101	PADLÁSTÉR	DESZKA ALJZAT	24,54	M ²
B 102	LÉPCSŐ	EGGER CREAM HAMILTON OAK	2,18	M ²
B 103	GARDRÓB	EGGER CREAM HAMILTON OAK	3,36	M ²
B 104	KÖZLEKEDŐ	EGGER CREAM HAMILTON OAK	4,97	M ²
B 105	FÜRDŐ WC	EGGER AQUA+ VÍZÁLLÓ PADLÓ	4,23	M ²
B 106	SZOBA	EGGER CREAM HAMILTON OAK	12,06	M ²
B 107	SZOBA	EGGER CREAM HAMILTON OAK	12,05	M ²
B 108	ZÁRT ERKÉLY	AKÁC DESZKA ALJZAT	5,79	M ²
ÖSSZESEN			44,63	M ²
MINDÖSSZESEN			321,95	

Energetikai koncepció:

A déli homlokzat árnyékolást a falécezással ellátott terasz biztosítja. Az erkély a nyílászárók síkjától egy egységgel kiugrik, így tompítja a déli napsugárzást. Az oldalhatáron álló beépítést követve az épület észak dél tájolású. A nyugati oldalhatáron zárt, a tetőn elhelyezett napelemek hasznosítják a sugárzás adta energiát. Az épület észak dél irányban természetes módon jól átszellőztethető. Az épület nagy üvegfelületei keleti irányba nyitnak.

A szerkezet választást alapvetően meghatározta az energetika és funkció. Az épület nem állandó lakóhelyként, hanem nyaralóként, ideiglenes felhasználásban működik. Nem hőtároló tömegre van szükség, hanem egy olyan hőtanilag rugalmas szerkezetre ami gyorsan és könnyen felfűthető. Erre jó lehetőséget kínál a fa könnyűszerkezet.

ÉPÜLETSZERKEZETI KONCEPCIÓ

Követelmények és teljesülés

A tervezett épületek időszakos használatú jelleggel bírnak. Gyorsan temperálható jellegük miatt hőtároló tömeg nélküli könnyűszerkezetes megoldást alkalmaztam. A részletkialakítások probléma és karbantartás-mentesek. Az épület külső burkolatai karbantartás nélkül is környezetbe illeszkedő módon öregsznek.

Alapozás

Sűrű, pontszerűen letámaszkodó függőleges tartószerkezet és az egyszerű rétegrendi kialakíthatóság miatt az épület alapozása statikailag méretezett lemezalap. A lemezalap betonacél szerelése 8 cm szerelőbetonon történik. Az alapozás alatt többfrakciós zúzottkő ágyazat készül Trg=95%-ig tömörítve.

Függőleges és vízszintes teherhordó szerkezet, fedélszék

A ház a könnyűszerkezet váza lág és gombamentesített fenyő fűrészárú. Falváz oszlopok esetében 10/15 cm keresztmetszetben, földemgerendák esetében 10/20 cm keresztmetszetben, 120 cm tengelytávolságra. Fedélszék 10/15 cm keresztmetszetű fenyő fűrészáruból készül, torokgerendás kialakítással. Talpszemének síkjában fellépő húzóerő felvétele feszített acélsodronnyal minden 3. keretállásnál. Könnyűszerkezet merevítése mindenhol feszített acél sodronnyal.

Vízszigetelések

Talajnedvesség és talajpára elleni szigetelés bitumenes emulzióval kellősített lemezalapon és beton támfalon kenhető bitumenes masszával. Lábazati szigetelések modifikált bitumenes lemezzel, legalább a csatlakozó terepszint fölé 30 cm magasságig felvezetve.

Vizes helységek vízszigetelése hidegburkolat alatt 2 rétegben kent MAPEI MAPEGUM WPS folyékony fólia.

Hőszigetelés

Földszinti aljzatban lévő hőszigetelés úsztató réteggént expandált polisztirol hab, méretezett vastagságban.

Szerelt falszerkezetek hőszigetelése tekercses üvegyapot szigetelés. A szerkezeti hőszigetelés függőleges vázat kitöltő 15 cm és további 5 cm vízszintes vázat kitöltő réteggént kialakítandó, a vázszerkezet hőhid hatásának minimalizálása miatt.

Főépület tetőszerkezeti hőszigetelése szarufa feletti hőszigetelésként lesz kialakítva esztétikai igény miatt. Szarufák felső síkján kettős egymásra merőleges kettős vázszerkezet készül 5/10 cm lág és gombamentesített fenyő fűrészáruból. A vázszerkezet közé tekercses üvegyapot hőszigetelés kerül beépítésre 2 x 10 cm vastagságban.

Vendéglakás tetőszerkezetében szarufák közötti hőszigetelés készül tekercses üvegyapot szigetelésből 15+5 cm vastagságban.

Csomóponti hőszigetelések nyílászáró beépítések küszöbkialakításainál PUREN PURENIT hőszigetelő lemezből készülnek.

Minden tervezett rétegrend teljesíti a 7/2006. (V. 24.) TNM rendelet 5. melléklet költségoptimalizált követelményszintet.

Válaszfalak

Könnyűszerkezetes szerelt válaszfalak RIGIPSZ rendszerben, CW, UW profilvázra szerelve 5 cm üvegyapot akusztikai szigeteléssel, 2-2 réteg normál gipszkarton burkolattal. Vizes helységeket határoló falszerkezetek esetében nedvességátvitel felőli oldalon impregnált gipszkarton táblákat kell alkalmazni.

Páratechnika

A vázszerkezet teljes belső felületén, a hőszigetelés meleg oldalán membránként kialakított párazárás szükséges. A párazáró fólia minden csatlakozását légmentesen le kell ragasztani, nyílászáró beépítéseknél fokozottan ügyelni a tömített beépítésre. A termikus burok külső síkján vízzáró páraáteresztő fóliát kell membránként alkalmazni, ami engedi szerkezetbe jutó nedvesség pára formákában történő távozását.

Nyílászárók

Homlokzati ablakok és erkélyajtók INTERNORM fa-alu szerkezetű nyílászárók háromrétegű nemesgáz töltésű alacsony emissziós bevonattal ellátott hőszigetelő üvegezéssel. Nyíló szerkezetkén WK3 szabvány szerinti biztonsági fokozattal.

Bejárati ajtók hőszigetelt acél szerkezetek HÖRMANN minőségben.

Beltéri ajtók HÖRMANN acél ajtók, gipszkarton falhoz készült tokszerkezettel, papírrás betétes ajtólapppal, egyedi szinifurnézott felülettel.

Garázsajtó HÖRMANN billenő kapu akác lécezéssel borítva homlokzatburkolattal azonos minőségben.

Padló kialakítás

Emeleti helységek padló szerkezete fafödémén szerelt szárazpadló RIGIPS rendszerben. Szárazpadló úszató rétegeként 3 cm üveggyapot hangszigetelés kerül beépítésre teljes felületű deszka aljzatra.

Földszinti padló szerkezet EPS habon úsztatott WEBER cement esztrich 5 cm vastagságban

Falburkolat

Beltéri falburkolat aljzata 2 réteg normál RIGIPS gipszkarton glettelve. Festett felületek WEBER diszperziós festéssel, vizes helységek hidegburkolata impregnált gipszkarton aljzatra MAPEI MAPEGUM 2 rétegű kent folyékony fólia vízszigeteléssel kialakítva.

Homlokzatburkolatok

Külső homlokzatburkolatok alapja Knauf Aquapanel kültéri építőlemez. Ezen az alapfelületen a főépület esetében anyagában színezett vékonyvakolat kerül kialakításra WEBER rendszerben. A melléképületnél a kültéri építőlemez felülete alapozó festést kap fehér színben, ezen vízszintes párnafákon függőleges akácléc burkolat lesz kialakítva.

Tetőfedés és ereszkialakítás

A főépület tetőfedése állókorcolt alumínium lemez fedés fehér színben. A fedés kettős korcolás bitumenes lemezzel tömített, korctávolsága 50 cm, alatta 8mm vastag heterogén polipropilén szellőzőszőnyeg terítés készül ezzel minimalizálva a lemezfedés zajosságát. A fémlemez fedés hézagosan fektetett deszka aljzatra készül 5 cm átszellőztetett légréssel. Az eresz csüngőereszként tervezett kialakítani a problémamentessége, ugyanakkor négyszög keresztmetszetű ereszcatornából a homlokzati síkba visszahúzva az esztétikai igények miatt. A függőleges ereszcatorna a homlokzati rétegrendben rejtve kerül elvezetésre.

Melléképület fedése 5 cm átszellőztetett légréssel szerelt trapézlemez burkolat, ami ahomlokzatburkolattal azonos módon kialakított akácléc burkolattal takart. Az akácléc burkolat a fémlemezre hullámhegyen rögzített párnafa vázra kerül rögzítésre. Ereszkialakítása burkolati sík mögött történik a főépületével azonos elemekből és módon.

Fedett terasz és közlekedő, valamint kilátó épület tetőfedése állókorcolt alumínium lemez fedés fehér színben, toldás nélküli lemezsávokból, tömített korcokkal kialakítva 2% lejtésben.

Felhasznált építőanyagok a rétegrend kiírásában nevesítve.

TERVEZETT RÉTEGRENDEK

R01 KOCSIBEHAJTÓ TÉRBURKOLAT

BRABÁS TÉGLAKŐ ZENGŐ BETON BURKOLAT	6 CM
MAGASSÁGBEÁLLÍTÓ FINOMZÚZALÉK	
BEÁGYAZOTT NORDINOVA CFSAV-300 FŰTŐSZŐNYEG	
HÓ- ÉS JÉGMENTESÍTÉS	4 CM
BETON ALJZAT	15 CM
TECHNOLÓGIAI SZIG. PE FÓLIA	1 RTG
TÖMÖRÍTETT ZÚZOTTKŐ ÁGYAZAT	15 CM
GEOTEXTIL ELVÁLASZTÓ RÉTEG	
TÖMÖRÍTETT TERMETT TALAJ	

R02 GARÁZS ÉS TÁROLÓ PADLÓBURKOLAT

BRABÁS TÉGLAKŐ ZENGŐ BETON BURKOLAT	6 CM
MAGASSÁGBEÁLLÍTÓ FINOMZÚZALÉK BEÁGYAZOTT	
NORDINOVA CFSAV-300 FŰTŐSZŐNYEG	
HÓ- ÉS JÉGMENTESÍTÉS	4 CM
WEBER.TEC 922 BITUMENES SZIGETELŐMASSZA	
TALAJNEDVESSÉG ÉS TALAJPÁRA ELLENI SZIGETELÉS	1 RTG
WERBER.TEC 901 BITUMENEMULZIÓ KELLŐSÍTÉS	1 RTG
MÉRETEZETT MONOLIT VASBETON LEMEZALAP	30 CM
SZERELŐBETON	8 CM
TECHNOLÓGIA SZIG. PE. FÓLIA	1 RTG
TÖMÖRÍTETT ZÚZOTTKŐ ÁGYAZAT	15 CM
GEOTEXTIL ELVÁLASZTÓ RÉTEG	
TÖMÖRÍTETT TERMETT TALAJ	

R03 PADLÓ RÉTEGREND $U=0,23 \text{ W/M}^2\text{K}$

PORCELANOSA CELIAN 01 GRESLAP BURKOLAT	
WEBER.COL GRES (C1TE) BURKOLAT RAGASZTÓ	1 RTG
WEBER.COL PRIMER ALAPOZÓ	1 RTG
WEBER.NIV ESTRICH ÚSZTATOTT ALJZAT	5 CM
TECHNOLÓGIAI SZIG. PE FÓLIA	1 RTG
ISOVER EPS 100 EXPANDÁLT POLISZTIROL HAB	
HŐSZIGETELŐ LEMEZ	15 CM
WEBER.TEC 922 BITUMENES SZIGETELŐMASSZA	
TALAJNEDVESSÉG ÉS TALAJPÁRA ELLENI SZIGETELÉS	1 RTG
WERBER.TEC 901 BITUMENEMULZIÓ KELLŐSÍTÉS	1 RTG
MÉRETEZETT MONOLIT VASBETON LEMEZALAP	30 CM
SZERELŐBETON	8 CM
TECHNOLÓGIA SZIG. PE. FÓLIA ZÚZOTTKŐ ÁGYAZAT	15 CM
GEOTEXTIL ELVÁLASZTÓ RÉTEG	1 RTG
TÖMÖRÍTETT TERMETT TALAJ	

R04 KÜLTÉRI TERASZ ÉS KÖZLEKEDŐ BURKOLAT

BRABÁS TÉGLAKŐ ZENGŐ BETON BURKOLAT	6 CM
MAGASSÁGBEÁLLÍTÓ FINOMZÚZALÉK	4 CM
TÖMÖRÍTETT ZÚZOTTKŐ ÁGYAZAT	15 CM
GEOTEXTIL ELVÁLASZTÓ RÉTEG	1 RTG
TÖMÖRÍTETT TERMETT TALAJ	

R05 KÖZBENSŐ FÖDÉM

EGGER CREAM HAMILTON OAK LAMINÁLT PADLÓ	8 MM
XPS PADLÓ ALÁTÉT LEMEZ	3 MM
RIGIPS RIGIDUR E20 SZÁRAZPADLÓ	2 CM
ISOVER TPDT ÜVEGGYAPOT LÉPSHANG SZIGETELÉS	3 CM
FENYŐ DESZKA ALJZAT	2 CM
5/10 CM KERESZTMETSZETŰ FENYŐ PÁRNAFA	
60 CM TENGELYTÁVOLSÁGRA	12 CM
20/10 CM KERESZTMETSZETŰ FENYŐ FÖDÉMGERENDA	
120 CM TENGELYTÁVOLSÁGRA	20 CM

R06 TETŐ RÉTEGREND U = 0,16 W/M2K

PREFA PREFALZ KETTŐS TŐMÍTETT ÁLLÓKORCOLT

ALUMINIUM LEMEZ FEDÉS TISZTA FEHÉR SZÍNBEN

50 CM KORCTÁVOLSÁGGAL 1 RTG

LINDAB LSZ-500 POLIPROPILÉN SZELLŐZŐSZŐNYEG 8 MM

HÉZAGOSAN FEKTETETT LÁNG ÉS

GOMBAMENTESÍTETT DESZKA ALJZAT 2 CM

5/5 CM LÁNG ÉS GOMBAMENTESÍTETT ELLENLÉCEZÉS

KÖZTE ÁTSZELLŐZTETT LÉGRÉS 5 CM

ISOVER TYVEK SOLID PÁRAÁTERSZTŐ

PÓRUSZÁRÓ FÓLIA 1 RTG

FÜGGŐLEGES LÁNG ÉS GOMBAMENTESÍTETT FENYŐ

LÉCEZÉS 5/10 CM KERESZTMETSZETBEN

KÖZTE **ISOVER UNIROL PROFI** ÜVEGGYAPOT

HŐSZIGETELÉS 10 CM

VÍZSZINTES LÁNG ÉS GOMBAMENTESÍTETT FENYŐ

LÉCEZÉS 5/10 CM KERESZTMETSZETBEN

KÖZTE **ISOVER UNIROL PROFI** ÜVEGGYAPOT

HŐSZIGETELÉS

ISOVER KM DUPLEX PÁRA ÉS LÉGZÁRÓ FÓLIA 1 RTG

10/15 CM LÁNG ÉS GOMBAMENTESÍTETT SZARUFA

KÖZTE 1 RTG 12,5 MM **RIGIPS RB (A)** NORMÁL

GIPSZKARTON LEMEZ BURKOLAT 5/3 CM LÁNG ÉS

GOMBAMENTESÍTETT LÉCVÁZON 2 RTG

FEHÉR DISZPERZIÓS FESTÉSSEL 15 CM

R07 TETŐ RÉTEGREND $U = 0,16 \text{ W/M}^2\text{K}$

5/3 CM AKÁC LÉC BURKOLAT LEJTÉS IRÁNYBAN

10 CM TENGELYTÁVOLSÁGRA 3 CM

5/3 CM AKÁC LÉC PÁRNAFA 60 CM

TENGELYTÁVOLSÁGRA HÜLLÁMHEGYEN

TRAPÉZLEMEZ FEDÉSHEZ RÖGZÍTVE 3 CM

LINDAB COVERLINE LTP 35 TRAPÉZLEMEZ FEDÉS

010 FEHÉR SZÍNBEN 33 MM

5/3 CM LÁNG ÉS GOMBAMENTEÍTETT FENYŐ LÉCEZÉS

60 CM TENGELYTÁVOLSÁGRA 3 CM

5/5 CM LÁG ÉS GOMBAMENTESÍTETT ELLENLÉCEZÉS

KÖZTE ÁTSZELLŐZTETT LÉGRÉS 5 CM

ISOVER TYVEK SOLID PÁRAÁTERSZTŐ

PÓRUSZÁRÓ FÓLIA 1 RTG

10/15 CM LÁNG ÉS GOMBAMENTESÍTETT SZARUFA

KÖZTE **ISOVER UNIROL PROFI** ÜVEGGYAPOT

HŐSZIGETELÉS 15 CM

5/5 CM LÁG ÉS GOMBAMENTESÍTETT PÁRNAFA

KÖZTE **ISOVER UNIROL PROFI** ÜVEGGYAPOT

HŐSZIGETELÉS 5 CM

ISOVER KM DUPLEX PÁRA ÉS LÉGZÁRÓ FÓLIA 1 RTG

RIGIPS RB (A) NORMÁL GIPSZKARTON BURKOLAT

12,5 MM BELTÉRI DISPZERZIÓS FESTÉS FEHÉR

SZÍNBEN 2 RTG

RO8 TETŐ RÉTEGREND

5/3 CM AKÁC LÉC BURKOLAT LEJTÉS IRÁNYBAN

10 CM TENGELYTÁVOLSÁGRA 3 CM

5/3 CM AKÁC LÉC PÁRNAFA 60 CM

TENGELYTÁVOLSÁGRA HÜLLÁMHEGYEN

TRAPÉZLEMEZ FEDÉSHEZ RÖGZÍTVE 3 CM

LINDAB COVERLINE LTP 35 TRAPÉZLEMEZ FEDÉS

010 FEHÉR SZÍNBEN 33 MM

5/3 CM LÁNG ÉS GOMBAMENTEÍTETT FENYŐ LÉCEZÉS

60 CM TENGELYTÁVOLSÁGRA 3 CM

5/5 CM LÁNG ÉS GOMBAMENTESÍTETT ELLENLÉCEZÉS

KÖZTE ÁTSZELLŐZTETT LÉGRÉS 5 CM

ISOVER TYVEK SOLID PÁRAÁTERSZTÓ

PÓRUSZÁRÓ FÓLIA 1 RTG

10/15 CM LÁNG ÉS GOMBAMENTESÍTETT SZARUFA 15 CM

R09 BURKOLT FAL RÉTEGREND $U = 0,16 \text{ W/M}^2\text{K}$

5/3 CM AKÁC LÉC BURKOLAT FÜGGŐLEGES IRÁNYBAN

10 CM TENGELYTÁVOLSÁGRA 3 CM

5/3 CM AKÁC LÉC PÁRNAFA 60 CM

KÜLTÉRI DISZPERZIÓS FESTÉS FEHÉR SZÍNEN 1 RTG

KNAUF AQUAPANEL CEMENT BOARD OUTDOOR

KÜLTÉRI ÉPÍTŐLEMEZ 12,5 MM

ISOVER TYVEK SOLID PÁRAÁTERSZTŐ

PÓRUSZÁRÓ FÓLIA 1 RTG

VÍZSZINTES LÁNG ÉS GOMBAMENTESÍTETT FENYŐ

PÁRNAFA 5/5 CM KERESZTMETSZETI MÉRETBEN

KÖZTE ISOVER UNIROL PROFI ÜVEGGYAPOT

HŐSZIGETELÉS 5 CM

10/15 CM LÁNG ÉS GOMBAMENTESÍTETT FENYŐ

TARTÓSZERKEZETI VÁZ 120 CM TENGELYTÁVOLSÁGRA

KÖZTE ISOVER UNIROL PROFI ÜVEGGYAPOT

HŐSZIGETELÉS 15 CM

ISOVER KM DUPLEX PÁRA ÉS LÉGZÁRÓ FÓLIA 1 RTG

5/3 CM LÁNG ÉS GOMBAMENTESÍTETT FENYŐ LÉC

VÍZSZINTES PÁRNAFA 60 CM TENGELYTÁVOLSÁGRA 3 CM

RIGIPS RB (A) NORMÁL GIPSKARTON BURKOLAT

12,5 MM 2 RÉTEGBEN 25 MM

BETÉRI DISZPERZIÓS FESTÉS FEHÉR SZÍNEN 2 RTG

R10 VAKOLT FAL RÉTEGREND $U = 0,16 \text{ W/M}^2\text{K}$

WEBER.PAS SILICON ANYAGÁBAN SZÍNEZETT

HOMLOKZATI VÉKONYVAKOLAT FEHÉR SZÍNEN 3-5 MM

WEBER.THERM PRIMER VÉKONYVAKOLAT ALAPOZÓ 1 RTG

WEBERTHERM 701D RAGASZTÓ BEÁGYAZOTT

ÜVEGSZÖVET HÁLÓ 5 MM

KNAUF AQUAPANEL CEMENT BOARD OUTDOOR

KÜLTÉRI ÉPÍTŐLEMEZ 12,5 MM

ISOVER TYVEK SOLID PÁRAÁTERSZTŐ

PÓRUSZÁRÓ FÓLIA 1 RTG

VÍZSZINTES LÁNG ÉS GOMBAMENTESÍTETT FENYŐ

PÁRNAFA 5/5 CM KERESZTMETSZETI MÉRETBEN

KÖZTE **ISOVER UNIROL PROFI** ÜVEGGYAPOT

HŐSZIGETELÉS 5 CM

10/15 CM LÁNG ÉS GOMBAMENTESÍTETT FENYŐ

TARTÓSZERKEZETI VÁZ 120 CM TENGELYTÁVOLSÁGRA

KÖZTE **ISOVER UNIROL PROFI** ÜVEGGYAPOT

HŐSZIGETELÉS 15 CM

ISOVER KM DUPLEX PÁRA ÉS LÉGZÁRÓ FÓLIA 1 RTG

5/3 CM LÁNG ÉS GOMBAMENTESÍTETT FENYŐ LÉC

VÍZSZINTES PÁRNAFA 60 CM TENGELYTÁVOLSÁGRA 3 CM

RIGIPS RB (A) NORMÁL GIPSKARTON BURKOLAT

12,5 MM 2 RÉTEGBEN 25 MM

BETÉRI DISZPERZIÓS FESTÉS FEHÉR SZÍNEN 2 RTG

ÉPÜLETGÉPÉSZETI KONCEPCIÓ

Csapadékvíz elvezetés

A tetőfelületeken felfogott csapadékvíz függőleges ereszcsontról és felszín alatti kg pvc vezetékeken keresztül csapadékvíz gyűjtő ciszternába kerül. A ciszterna telítődése esetén a túlfolyó vízmennyiséget felszín alatti ágyazatban szikkasztjuk el.

Vízellátás

Használati víz és használati vízellátás helyi kiépített közműhálózatról, WC öblítésre és öntözésre használt víz felszín alá telepített helyi ciszternából történik. A telken elhelyezett biológiai szennyvíztisztító berendezés és a főépületen összegyűlő felfogott csapadékvíz folyamatosan utántölti a ciszternát.

Használati melegvíz

Használati melegvíz ellátást gépészeti helyiségben elhelyezett HMV tároló, elektromos üzemű fűtőpatronnal biztosítja. Előállításához szükséges ivóvíz közműhálózatról, elektromos energia napelemes rendszerről, illetve közműhálózatról történik.

Csatornázás

Az épületben keletkező szennyvizet saját telken belül semlegesítjük biológiai szennyvíztisztító berendezéssel. A szennyvízből visszanyerhető tisztított víz felhasználható WC öblítésre és öntözésre. Ezzel a megoldással 30-40%-al csökkenthető a háztartás által felhasznált ivóvíz mennyisége. A berendezés a terhelés-ingadozást tág határok között tűri.

A szennyvíztisztítóból kinyert víz ciszternában kerül összegyűjtésre további felhasználásig.

Fűtés / hűtés

Az épület alacsony hőtároló tömeggel rendelkezik, használata jellege időszakos. A fűtő hűtő rendszer kiválasztásánál közvetlenül a levegő hőmérsékletének rövid intervallumon belül történő szabályozhatósága a cél. Ennek megfelelően légtermikus levegő-levegő hőszivattyú került kiválasztásra. A rendszer kültéri egysége a gépészeti helyiség feletti nyitott padlástérben kerül elhelyezésre. Beltéri egységek parapetes dizájn fancoil berendezések formájában kerülnek be a lakószobákba és a közösségi helyiségekbe. A kültéri és a beltéri egységekben képződő kondenzvíz az épületből kivezetve a csapadékvíz csatornába kerül és a felszínen kerül elszikkasztásra. Fürdő, és wc helyiségekben a hőérzet biztosítása végett elektromos üzemű fűtőpanelek kerülnek beépítésre.

Elszívás

Az épületben eltérő helyeken elhelyezett vizes helységek és vékony szerkezeti rétegek miatt központi elszívás létesítése nem célszerű. Alábbiak miatt helyi elszívás kerül minden helységbe, kapcsolható csőventilátorral.

ÉPÜLETVILLAMOSSÁGI KONCEPCIÓ

Napelemes rendszer

Az épület elektromos igényét részben a kiépített elektromos közműhálózat, részben pedig hálózatba visszatermelő napelemes házi kiserőmű fedezi. Az épület időszakos használati jellegéből eredően átlagos háztartáshoz képest alulméretezett rendszer választása célszerű. Nagyjából 60%-os időintervallumban használatlanul álló épület napelemes rendszer termelte elektromos energia többlet a közműhálózatba kerül, lakott időszakban pedig a fellépő elektromos energia hiányt a rendszer a közműhálózatból fedezi. **ULICA SOLAR UL-260M-60** napelem panelek a főépület nyugati oldali tetősíkján egy mezőben helyezendők el két sorban, villamos energia igény szerint méretezve, szükséges darabszámban.

Elektromos fűtés

Az épület vizes helységei, illetve használaton kívüli időszakokban szükséges téli temperálás **ADAX NEO** elektromos fűtőpanelelkel történnek.

Kocsibeálló és gyalogos közlekedési felületek hó és fagymentesítése burkolati réteg alá beágyazott **NORDINOVA CFSAV-300** elektromos fűtőszőnyeggel.

Villámvédelem

Szabvány szerint kockázati osztályba sorolva, szükség szerint kialakítható.

GYENGEÁRAMÚ RENDSZEREK KONCEPCIÓ

Vezérlés

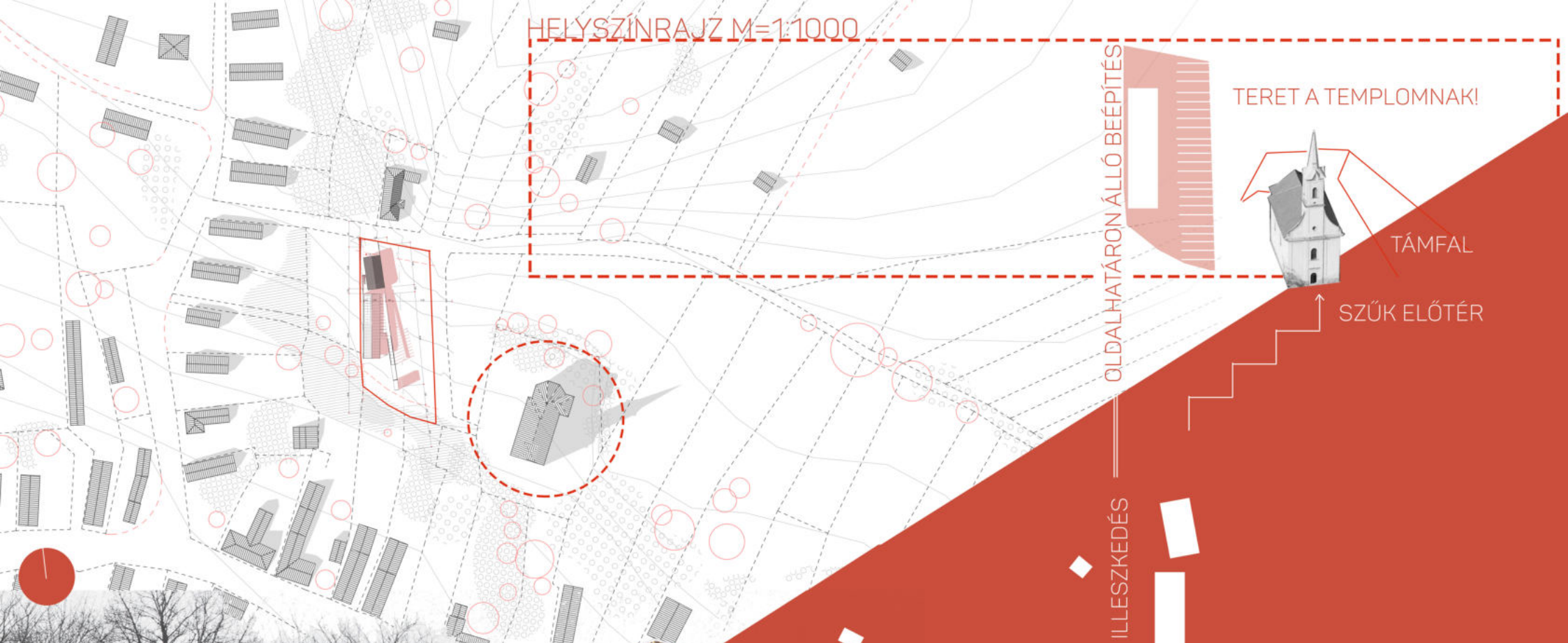
INELS okos otthon rendszerrel programozható és távvezérelhető világítás, hűtés-fűtés, zárok és vagyonvédelem. A rendszer hardver és szoftver elemeket is tartalmaz, bővítési lehetőséggel.

Vagyonvédelem

Az időszakos használati jelleg és a nyitott porta együttesen növelik a vagyon elleni bűncselekmények kockázatát. Távvezérelhető, vagyonvédelmi cég által felügyelt védelmi rendszer alakítandó ki. A kültérrel nyitható nyílászáróval kapcsolódó terekben mozgásérzékelőket, a nyílászárókon nyitásérzékelőket kell elhelyezni. A rendszer kommunikációjához mobil és vezetékes internet kapcsolatot kell létesíteni.

INTERNORM nyílászárók WK3 szabvány szerinti biztonsági fokozattal.

HELYSZÍNRAJZ M=1:1000



TERET A TEMPLOMNAK!



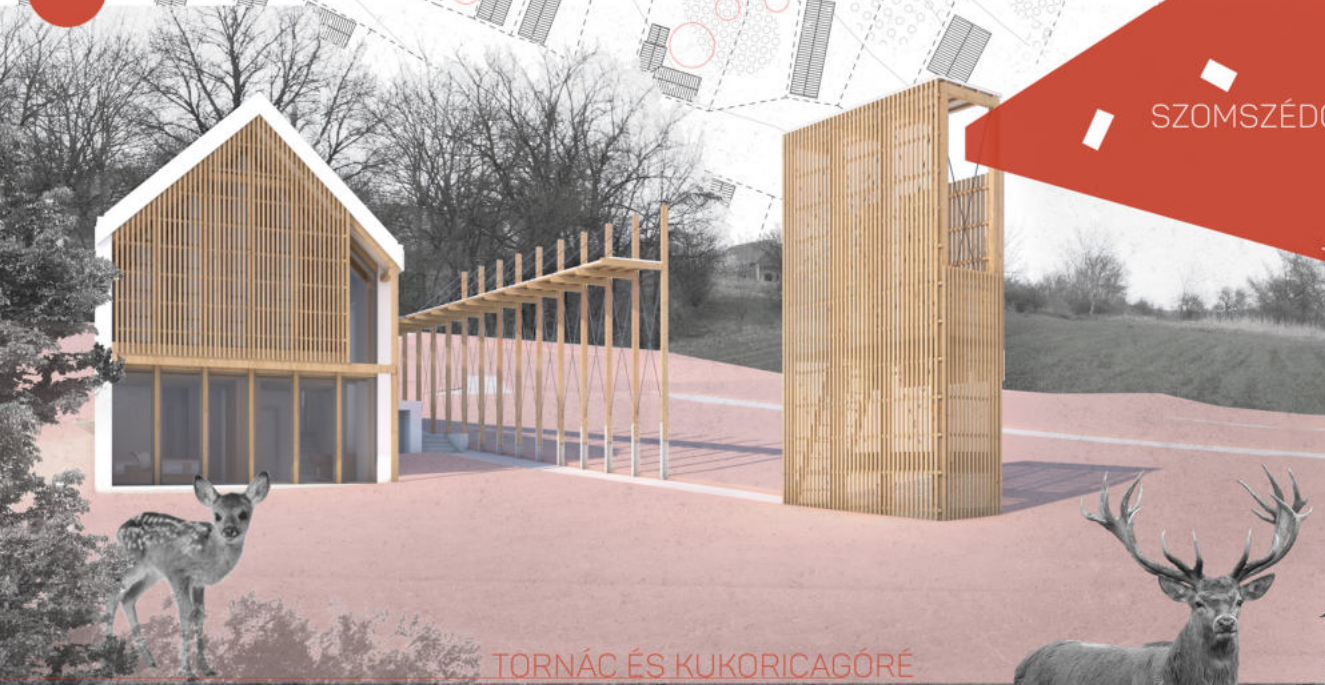
TÁMFAL

SZŰK ELŐTÉR

OLDALHATÁRON ÁLLÓ BEÉPÍTÉS

ILLESZKEDÉS

SZOMSZÉDOK: PINCÉK, TANYÁK



TORNÁC ÉS KUKORICAGÓRÉ



KISSZÉKELY

NYITOTT PORTA

SZELÍDGESZTENYE

- TERMÉSZETES HATÁROLÓ

BORÓKA

KISMÉRETŰ CSERJÉK
- NEM ZAVARJÁK A KILÁTÁST

ŐZETETŐ-KILÁTÓ

DIÓFA

HELYSZÍNRAJZ M=1:200

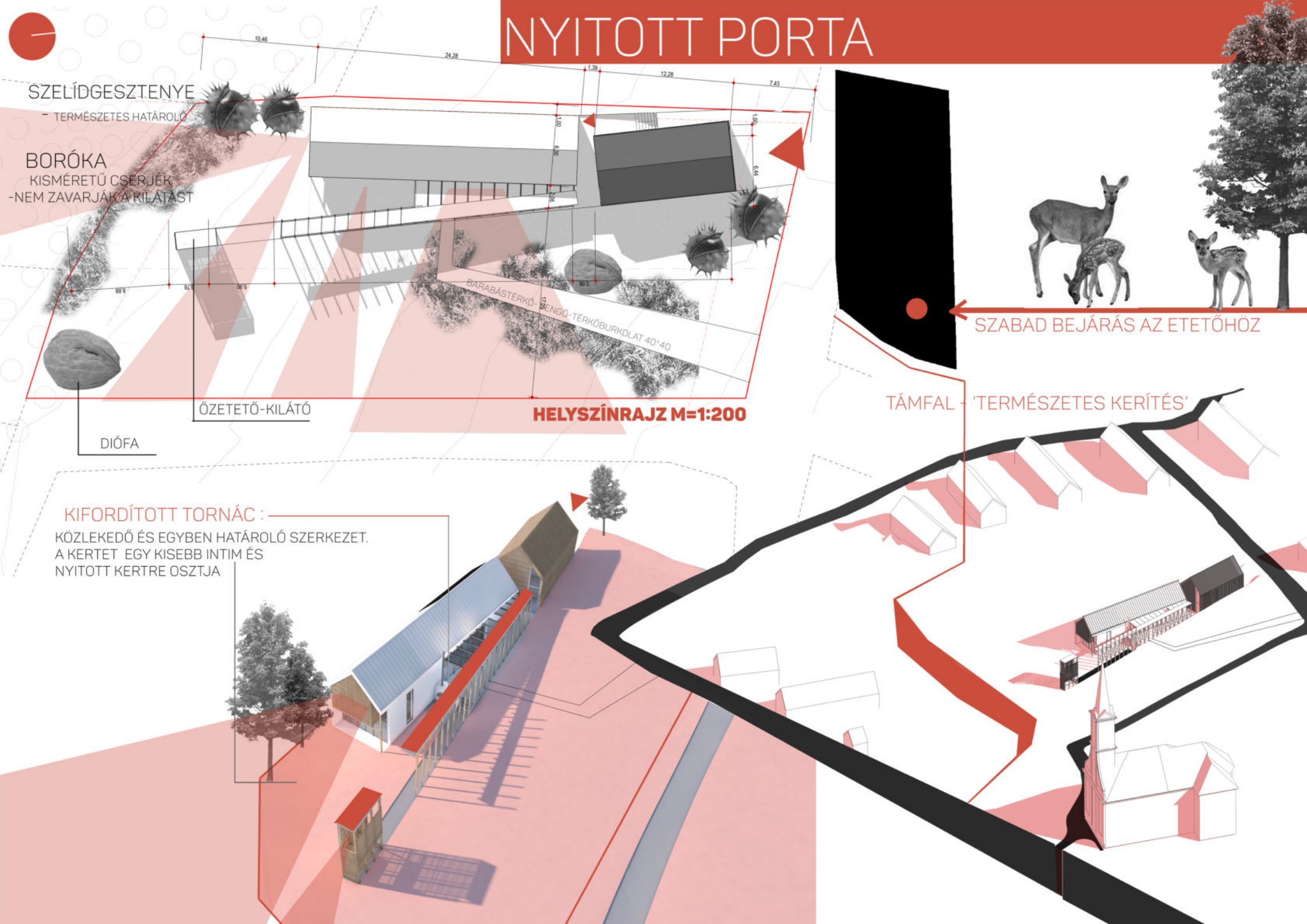
BARABÁSTÉRKŐ-
BENNGŐ-TÉRKŐBURKOLAT 40*40

KIFORDÍTOTT TORNÁC :

KÖZLEKEDŐ ÉS EGYBEN HATÁROLÓ SZERKEZET.
A KERTET EGY KISEBB INTIM ÉS
NYITOTT KERTRE OSZTJA

TÁMFAL 'TERMÉSZETES KERÍTÉS'

SZABAD BEJÁRÁS AZ ETETŐHÖZ



R06 TETŐ RÉTEGREND U = 0,16 W/M2K

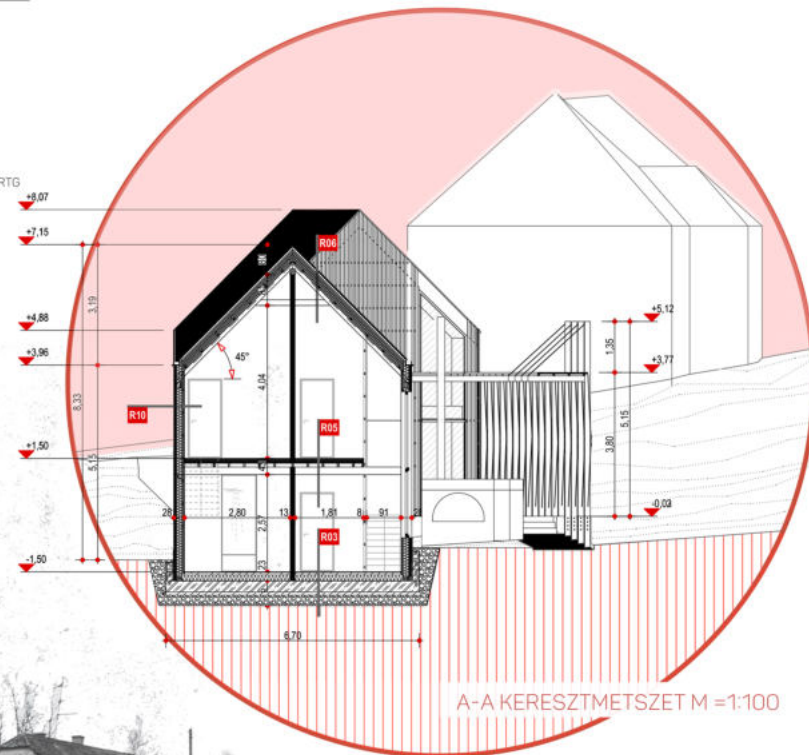
- PREFÁ PREFALZ KETTŐS TÖMÍTETT ÁLLÓKORCOLT ALUMINIUM LEMEZ FEDES TISZTA FEHÉR SZÍNEN 50 CM KORCTÁVOLSÁGGAL 1 RTG
- LINDAB LSZ-500 POLIPROPILÉN SZELLŐZŐSZÖNYEG 8 MM HÉZAGOSAN FEKTETETT LÁNG ÉS GOMBAMENTESÍTETT DESZKA ALJZAT 2 CM
- 5/5 CM LÁG ÉS GOMBAMENTESÍTETT ELLENLÉCEZÉS KÖZTE ÁTSZELLŐZTETT LÉGRÉS 5 CM
- ISOVER TYVEK SOLID PÁRAÁTERSZTŐ PÓRUSZÁRÓ FÓLIA 1 RTG
- FÜGŐÖLEGES LÁNG ÉS GOMBAMENTESÍTETT FENYŐ LÉCEZÉS 5/10 CM KERESZTMETSZETBEN KÖZTE ISOVER UNIROL PROFI ÜVEGGYAPOT 10 CM
- HŐSZIGTELÉS VÍZSZINTES LÁNG ÉS GOMBAMENTESÍTETT FENYŐ LÉCEZÉS 5/10 CM KERESZTMETSZETBEN KÖZTE ISOVER UNIROL PROFI ÜVEGGYAPOT HŐSZIGTELÉS 1 RTG
- ISOVER KM DUPLEX PÁRA ÉS LÉGZÁRÓ FÓLIA 10/15 CM LÁNG ÉS GOMBAMENTESÍTETT SZARUFA KÖZTE 1 RTG 12,5 MM RIGIPS RB (A) NORMÁL GIPSZKARTON LEMEZ BURKOLAT 5/3 CM LÁNG ÉS GOMBAMENTESÍTETT LÉCVÁZON 2 RTG FEHÉR DISZPERZIÓS FESTÉSSEL 15 CM

R10 VAKOLT FAL RÉTEGREND U = 0,16 W/M2K

- WEBER PAS SILICON ANYAGÁBAN SZÍNEZETT HÖMLÖKZATI VÉKONYVAKOLAT FEHÉR SZÍNEN 3-5 MM 1 RTG
- WEBER THERM PRIMER VÉKONYVAKOLAT ALAPOZÓ WEBER THERM 7010 RAGASZTÓ BEÁGYAZOTT ÜVEGSZÖVET HÁLÓ 5 MM 12,5 MM
- KNAUF AQUAPANEL CEMENT BOARD OUTDOOR KÜLTÉRI ÉPÍTŐLEMEZ 1 RTG
- ISOVER TYVEK SOLID PÁRAÁTERSZTŐ PÓRUSZÁRÓ FÓLIA 1 RTG
- VÍZSZINTES LÁNG ÉS GOMBAMENTESÍTETT FENYŐ PÁRNAFA 5/5 CM KERESZTMETSZETI MÉRTEBEN KÖZTE ISOVER UNIROL PROFI ÜVEGGYAPOT HŐSZIGTELÉS 5 CM
- 10/15 CM LÁNG ÉS GOMBAMENTESÍTETT FENYŐ TARTÓSZERKEZETI VÁZ 120 CM TENGYLTVÁVOLSÁGRA KÖZTE ISOVER UNIROL PROFI ÜVEGGYAPOT HŐSZIGTELÉS 15 CM
- ISOVER KM DUPLEX PÁRA ÉS LÉGZÁRÓ FÓLIA 5/3 CM LÁNG ÉS GOMBAMENTESÍTETT FENYŐ LÉC VÍZSZINTES PÁRNAFA 60 CM TENGYLTVÁVOLSÁGRA RIGIPS RB (A) NORMÁL GIPSZKARTON BURKOLAT 12,5 MM 2 RÉTEGBEN 2 RTG
- BETÉRI DISZPERZIÓS FESTÉS FEHÉR SZÍNEN 2 RTG

R03 PADLÓ RÉTEGREND U=0,23 W/M2K

- PORCELÁNOSA CELIAN 01 GRÉS LAP BURKOLAT WEBER COL GRES (C1TE) BURKOLAT RAGASZTÓ WEBER COL PRIMER ALAPOZÓ WEBER NIV ESTRICH ŰSZTATTOTT ALJZAT TECHNOLÓGIAI SZIG. PE FÓLIA ISOVER EPS 100 EXPANDÁLT POLISZTIROL HAB HŐSZIGTELŐ LEMEZ 1 RTG
 - WEBER TEC 922 BITUMENES SZIGETELŐMASSZA TALA JINEDVESSÉG ÉS TALAJPÁRA ELLENI SZIGETELÉS 1 RTG
 - WEBER TEC 901 BITUMENEMULZIÓ KELLŐSÍTÉS MÉRTEZETT MONOLIT VASBETON LEMEZALAP SZERELŐBETON 30 CM
 - TECHNOLÓGIA SZIG. PE FÓLIA ZÚZOTTÓRÁGYAZAT GEOTEXTIL ELVÁLASZTÓ RÉTEG TOMORÍTOTT TERMTETT TALAJ 8 CM 15 CM 1 RTG
- R05 KÖZBENSŐ FÖDÉM
- EGGER CREAM HAMILTON OAK LAMINÁLT PADLÓ 8 MM
 - XPS PADLÓ ALÁTÉTEL LEMEZ 3 MM
 - RIGIPS RIGIDÜR E20 SZÁRAZPADLÓ 2 CM
 - ISOVER TP0T ÜVEGGYAPOT LÉPSSHANG SZIGETELÉS FENYŐ DESZKA ALJZAT 3 CM
 - 5/10 CM KERESZTMETSZETŰ FENYŐ PÁRNAFA 2 CM
 - 60 CM TENGYLTVÁVOLSÁGRA 12 CM
 - 20/10 CM KERESZTMETSZETŰ FENYŐ FÖDÉMERENDA 20 CM
 - 120 CM TENGYLTVÁVOLSÁGRA

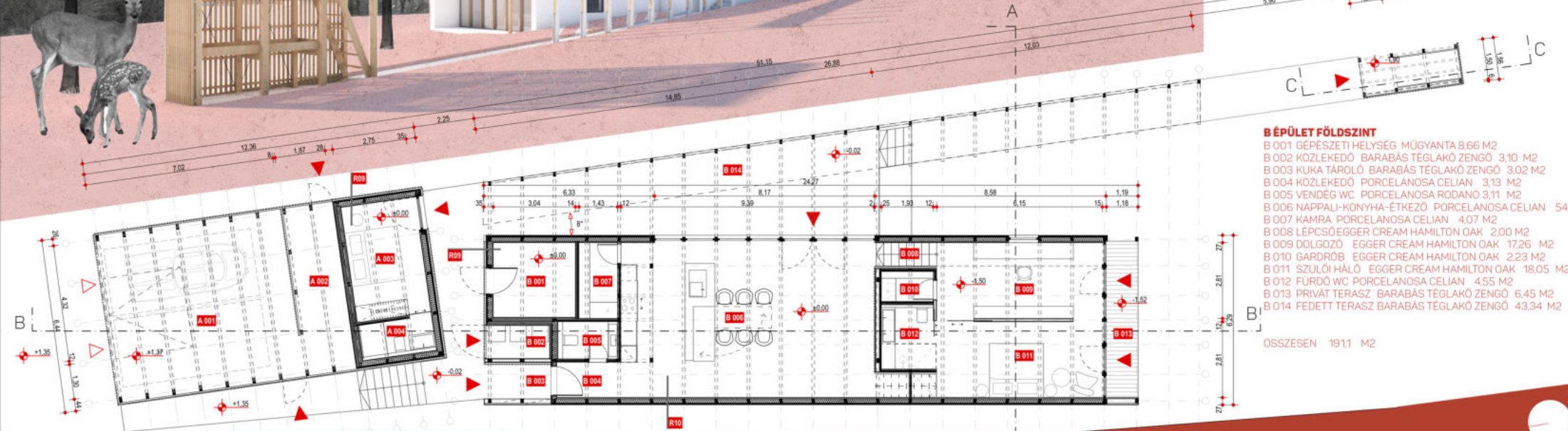


A-A KERESZTMETSZET M=1:100

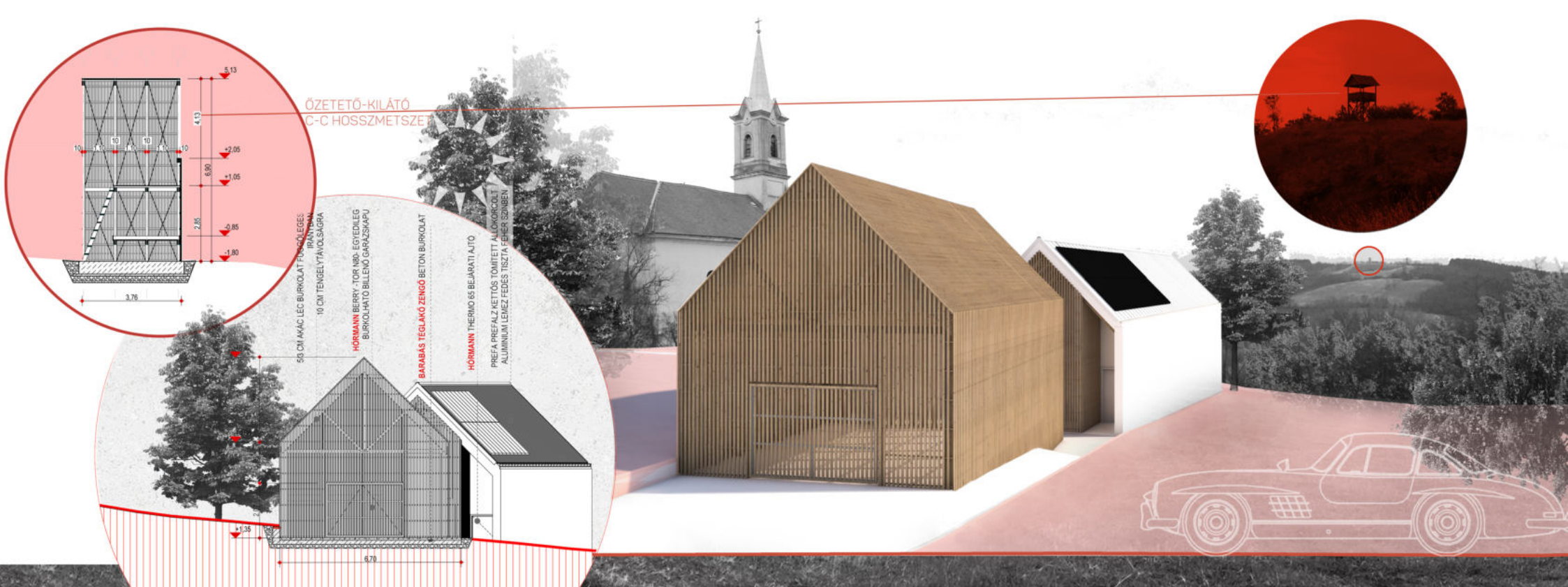
- A ÉPÜLET FÖLDSZINT**
- A 001 GARÁZSBARABÁS TÉGLAKÓ ZENGŐ 43,42 M²
 - A 002 TÁROLÓ BARABÁS TÉGLAKÓ ZENGŐ 11,75 M²
 - A 003 SZOBA PORCELÁNOSA CELIAN 12,23 M²
 - A 004 FÜRDŐ WC PORCELÁNOSA RÓDANO 3,82 M²
 - ÖSSZESEN 71,21 M²

- B ÉPÜLET FÖLDSZINT**
- B 001 GEPÉSZETI HELYSÉG MŰGYANTA 8,66 M²
 - B 002 KÖZLEKEDŐ BARABÁS TÉGLAKÓ ZENGŐ 3,10 M²
 - B 003 KUKA TÁROLÓ BARABÁS TÉGLAKÓ ZENGŐ 3,02 M²
 - B 004 KÖZLEKEDŐ PORCELÁNOSA CELIAN 3,13 M²
 - B 005 VENDEG WC PORCELÁNOSA RÓDANO 3,11 M²
 - B 006 NAPPALI-KÖNYHA-ÉTKEZŐ PORCELÁNOSA CELIAN 54,23 M²
 - B 007 KAMRA PORCELÁNOSA CELIAN 4,07 M²
 - B 008 LÉPCSŐEGGER CREAM HAMILTON OAK 2,00 M²
 - B 009 DOLGOZÓ EGGER CREAM HAMILTON OAK 17,26 M²
 - B 010 GARDRÓB EGGER CREAM HAMILTON OAK 2,23 M²
 - B 011 SZULÓHÁLÓ EGGER CREAM HAMILTON OAK 18,05 M²
 - B 012 FÜRDŐ WC PORCELÁNOSA CELIAN 4,55 M²
 - B 013 PRIVÁT TERASZ BARABÁS TÉGLAKÓ ZENGŐ 6,45 M²
 - B 014 FEDETT TERASZ BARABÁS TÉGLAKÓ ZENGŐ 43,34 M²

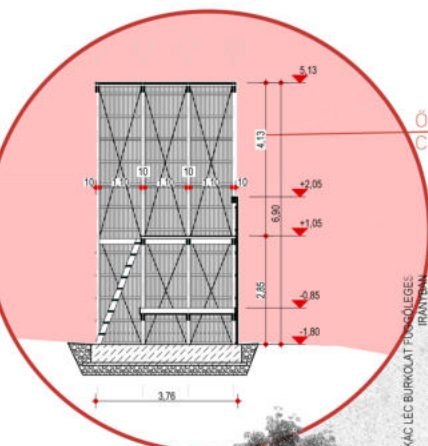
ÖSSZESEN 1911 M²



FÖLDSZINTI ALAPRAJZ M=1:100



ÖZETETŐ-KILÁTÓ
C-C HOSSZMETSZET

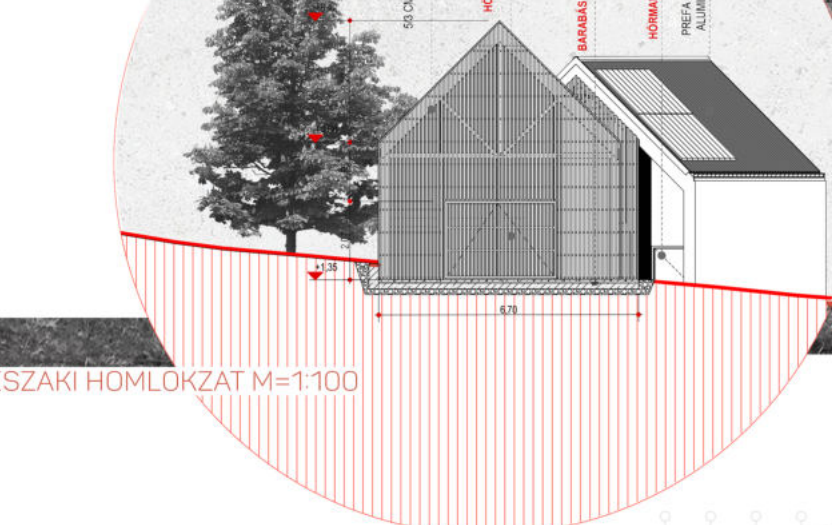


50 CM ÁVAC LÉC BURKOLAT FÜVŐEGÉSZ
IRÁNYTARTÓ
10 CM TENGELYTÁVOLSÁGRA

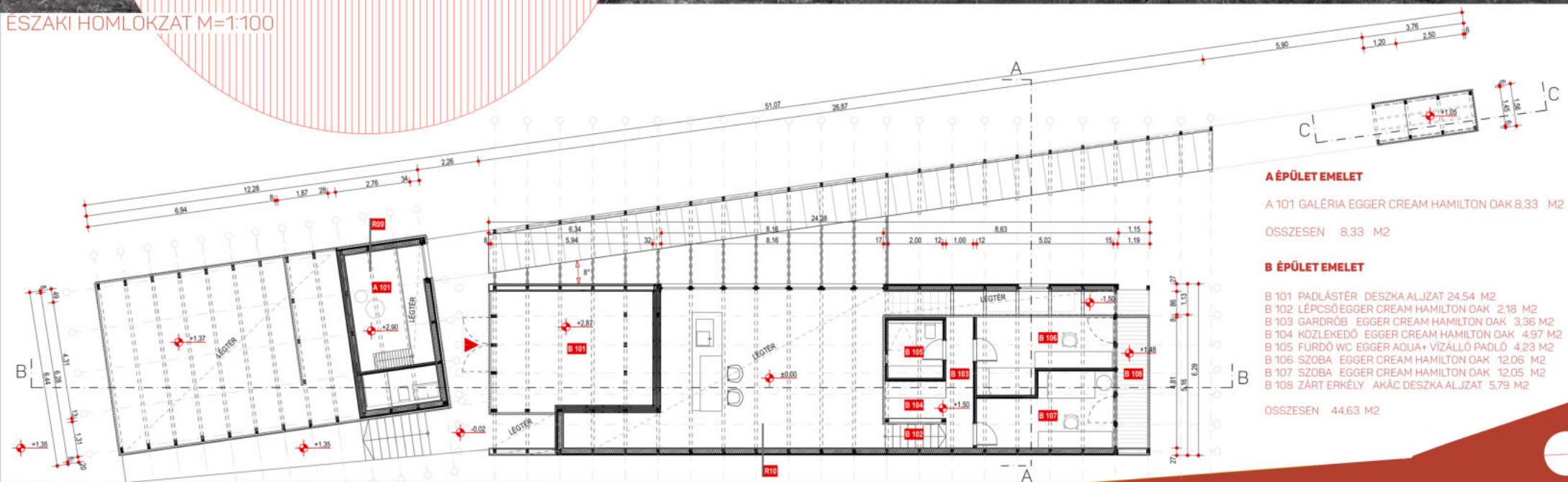
HORMANN BERRY-TOR NBO- EGYEDILEG
BURKOLHATÓ BILLENO GARAZSKAPU

BARABÁS TEGLANGÓ ZENGŐ BETON BURKOLAT

HORMANN THERMO 65 BEJÁRATI AJTÓ
PREFABRIZÁLT KETTŐS TÖMÍTETT ÁLLÓKÖRÜLT
ALUMINIUM LEVEZÉPFEDÉS TISZTA PÉNER SZŐNYGEN



ÉSZAKI HOMLOKZAT M=1:100



A ÉPÜLET EMELET

A 101 GALÉRIA EGGER CREAM HAMILTON OAK 8,33 M²
 ÖSSZESEN 8,33 M²

B ÉPÜLET EMELET

B 101 PADLÁSTÉR DESZKA ALJZAT 24,54 M²
 B 102 LÉPCSŐ EGGER CREAM HAMILTON OAK 2,18 M²
 B 103 GARDRÓB EGGER CREAM HAMILTON OAK 3,36 M²
 B 104 KÖZLEKEDŐ EGGER CREAM HAMILTON OAK 4,97 M²
 B 105 FURDÓ WC EGGER AQUA+ VIZÁLLÓ PADLÓ 4,23 M²
 B 106 SZOBA EGGER CREAM HAMILTON OAK 12,06 M²
 B 107 SZOBA EGGER CREAM HAMILTON OAK 12,05 M²
 B 108 ZÁRT ERKÉLY AKÁC DESZKA ALJZAT 5,79 M²
 ÖSSZESEN 44,63 M²

EMELETI ALAPRAJZ M=1:100

R01 KÖCSBEHAJTÓ TÉRBURKOLAT

BRABÁS TÉGLAKÖ ZENGŐ BETON BURKOLAT	6 CM
MAGASSÁGBEÁLLÍTÓ FINOMZÚZALEK	
BEÁGYAZOTT NORDINOVA CFSAV-300 BETON FÜTŐSZŰNYEG HŐ- ES JÉGMENTESÍTÉS	
BETON ALJZAT	4 CM
TECHNOLÓGIAI SZIG. PE FÓLIA	1 RTG
TÖMÖRÍTETT ZÚZOTTKŐ ÁGYAZAT	15 CM
GEOTEXTIL ELVÁLÁSZTÓ RÉTEG	
TÖMÖRÍTETT TERMETT TALAJ	

R02 GARázs ÉS TÁROLÓ PADLÓBURKOLAT

BRABÁS TÉGLAKÖ ZENGŐ BETON BURKOLAT	6 CM
MAGASSÁGBEÁLLÍTÓ FINOMZÚZALEK BEÁGYAZOTT NORDINOVA CFSAV-300 BETON FÜTŐSZŰNYEG HŐ- ES JÉGMENTESÍTÉS	
BETON ALJZAT	4 CM
WEBER TEC 922 BITUMENES SZIGETELŐMASSZA TALA.JNEEDVÉSSÉG ÉS TALA.JPÁRA ELLENI SZIGETELÉS	1 RTG
WEBER TEC 901 BITUMENEMULZIÓ KELLŐSÍTÉS	1 RTG
MÉRTEZETT MONOLIT VASBETON LEMEZALAP SZERELŐBETON	30 CM
TECHNOLÓGIAI SZIG. PE FÓLIA	8 CM
TÖMÖRÍTETT ZÚZOTTKŐ ÁGYAZAT	1 RTG
GEOTEXTIL ELVÁLÁSZTÓ RÉTEG	15 CM
TÖMÖRÍTETT TERMETT TALAJ	

R03 PADLÓ RÉTEGREND U=0,23 W/M2K

PORCELÁNOSA CELIAN 01 GRESLAP BURKOLAT	
WEBER COL GRES [C1TE] BURKOLAT RAGASZTÓ	1 RTG
WEBER COL PRIMER ALAPOZÓ	1 RTG
WEBER NIV ESTRICH ÚSZTATOTT ALJZAT	5 CM
TECHNOLÓGIAI SZIG. PE FÓLIA	1 RTG
ISOVER EPS 100 EXPANDÁLT POLISZTIROL HAB HŐSZIGETELŐ LEMEZ	15 CM
WEBER TEC 922 BITUMENES SZIGETELŐMASSZA TALA.JNEEDVÉSSÉG ÉS TALA.JPÁRA ELLENI SZIGETELÉS	1 RTG
WEBER TEC 901 BITUMENEMULZIÓ KELLŐSÍTÉS	1 RTG
MÉRTEZETT MONOLIT VASBETON LEMEZALAP SZERELŐBETON	30 CM
TECHNOLÓGIAI SZIG. PE FÓLIA ZÚZOTTKŐ ÁGYAZAT	8 CM
GEOTEXTIL ELVÁLÁSZTÓ RÉTEG	15 CM
TÖMÖRÍTETT TERMETT TALAJ	1 RTG

R08 TETŐ RÉTEGREND

5/3 CM AKÁC LÉC BURKOLAT LEJTÉS IRÁNYBAN	
10 CM TENGYLTYÁVOLSÁGRA	3 CM
5/3 CM AKÁC LÉC PÁRNAFA 60 CM TENGYLTYÁVOLSÁGRA HULLÁMHEGYEN TRAPÉZLEMEZ FEDÉSHEZ ROZGÍTVE	
LINDAB COVERLINE LTP 35 TRAPÉZLEMEZ FEDÉS	3 CM
010 FEHÉR SZÍNBN	
5/3 CM LÁNG ÉS GOMBAMENTESÍTETT FENYŐ LÉCEZÉS	33 MM
60 CM TENGYLTYÁVOLSÁGRA	3 CM
5/5 CM LÁNG ÉS GOMBAMENTESÍTETT ELLENLÉCEZÉS	
KÖZTE ÁTSZELLŐZTETT LÉGRÉS	5 CM
ISOVER TYVEK SOLID PÁRAÁTERSZTŐ	
PÓRUSZÁRÓ FÓLIA	1 RTG
10/15 CM LÁNG ÉS GOMBAMENTESÍTETT SZARUFA	15 CM

R05 KÖZBENSŐ FÖDÉM

EGGER CREAM HAMILTON OAK LAMINÁLT PADLÓ	8 MM
XPS PADLÓ ALÁTÉT LEMEZ	3 MM
RIGIPS RIGIDUR E20 SZÁRAZPADLÓ	2 CM
ISOVER TPOT UVEGGYAPOT LÉPSHANG SZIGETELÉS	3 CM
FENYŐ DESZKA ALJZAT	2 CM
5/10 CM KERESZTETSZETŰ FENYŐ PÁRNAFA	
60 CM TENGYLTYÁVOLSÁGRA	12 CM
20/10 CM KERESZTETSZETŰ FENYŐ FÖDÉMERENDA	
120 CM TENGYLTYÁVOLSÁGRA	20 CM

R06 TETŐ RÉTEGREND U = 0,16 W/M2K

PREFA PREFALZ KÉTTŐS TÖMÍTETT ÁLLÓKORCOLT ALUMINIUM LEMEZ FEDES TISZTA FEHÉR SZÍNBN	
50 CM KORCTÁVOLSÁGGAL	1 RTG
LINDAB LSZ-500 POLIPROPILÉN SZELLŐZŐSZŰNYEG	8 MM
HEZAGOSAN FEKTETETT LÁNG ÉS GOMBAMENTESÍTETT DESZKA ALJZAT	2 CM
5/5 CM LÁNG ÉS GOMBAMENTESÍTETT ELLENLÉCEZÉS	
KÖZTE ÁTSZELLŐZTETT LÉGRÉS	5 CM
ISOVER TYVEK SOLID PÁRAÁTERSZTŐ	
PÓRUSZÁRÓ FÓLIA	1 RTG
FÜGGŐLEGES LÁNG ÉS GOMBAMENTESÍTETT FENYŐ LÉCEZÉS 5/10 CM KERESZTETSZETBN	
KÖZTE ISOVER UNIROL PROFI UVEGGYAPOT HŐSZIGETELÉS	10 CM
VÍZSZINTES LÁNG ÉS GOMBAMENTESÍTETT FENYŐ LÉCEZÉS 5/10 CM KERESZTETSZETBN	
KÖZTE ISOVER UNIROL PROFI UVEGGYAPOT HŐSZIGETELÉS	10 CM
ISOVER KM DUPLEX PÁRA ÉS LEGZÁRÓ FÓLIA	1 RTG
10/15 CM LÁNG ÉS GOMBAMENTESÍTETT SZARUFA	
KÖZTE 1 RTG 12,5 MM RIGIPS RB (A) NORMÁL GIPSZKARTON LEMEZ BURKOLAT 5/3 CM LÁNG ÉS GOMBAMENTESÍTETT LÉCVÁZON 2 RTG FEHÉR DISZPERZIÓS FESTÉSSEL	15 CM

R09 BURKOLT FAL RÉTEGREND U = 0,16 W/M2K

5/3 CM AKÁC LÉC BURKOLAT FÜGGŐLEGES IRÁNYBAN	3 CM
10 CM TENGYLTYÁVOLSÁGRA	
5/3 CM AKÁC LÉC PÁRNAFA 60 CM KULTÉRI DISZPERZIÓS FESTÉS FEHÉR SZÍNBN	1 RTG
KNAUF AQUAPANEL CEMENT BOARD OUTDOOR KULTÉRI ÉPÍTŐLEMEZ	12,5 MM
ISOVER TYVEK SOLID PÁRAÁTERSZTŐ	
PÓRUSZÁRÓ FÓLIA	1 RTG
VÍZSZINTES LÁNG ÉS GOMBAMENTESÍTETT FENYŐ PÁRNAFA 5/5 CM KERESZTETSZETI MÉRTEBEN	
KÖZTE ISOVER UNIROL PROFI UVEGGYAPOT HŐSZIGETELÉS	5 CM
10/15 CM LÁNG ÉS GOMBAMENTESÍTETT FENYŐ TARTÓSZERKEZETI VÁZ 120 CM TENGYLTYÁVOLSÁGRA	
KÖZTE ISOVER UNIROL PROFI UVEGGYAPOT HŐSZIGETELÉS	15 CM
ISOVER KM DUPLEX PÁRA ÉS LEGZÁRÓ FÓLIA	1 RTG
5/3 CM LÁNG ÉS GOMBAMENTESÍTETT FENYŐ LÉC VÍZSZINTES PÁRNAFA 60 CM TENGYLTYÁVOLSÁGRA	3 CM
RIGIPS RB (A) NORMÁL GIPSZKARTON BURKOLAT	25 MM
12,5 MM 2 RÉTEGBEN	
BETÉRI DISZPERZIÓS FESTÉS FEHÉR SZÍNBN	2 RTG

R07 TETŐ RÉTEGREND U = 0,16 W/M2K

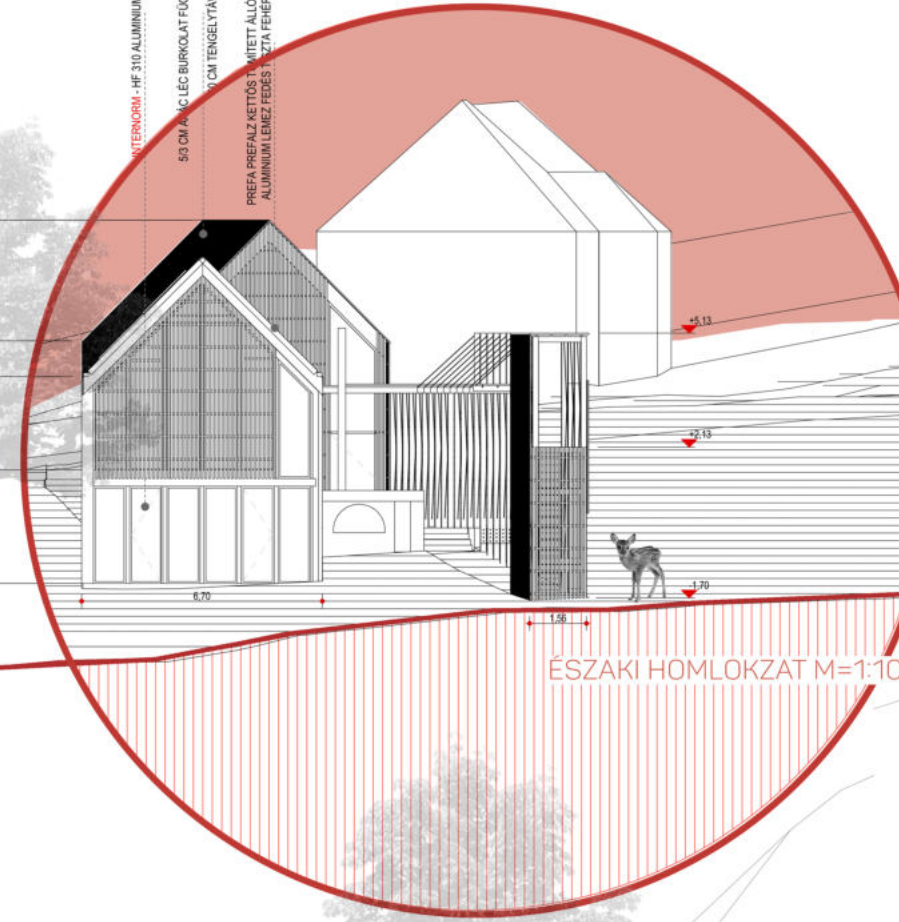
5/3 CM AKÁC LÉC BURKOLAT LEJTÉS IRÁNYBAN	
10 CM TENGYLTYÁVOLSÁGRA	3 CM
5/3 CM AKÁC LÉC PÁRNAFA 60 CM TENGYLTYÁVOLSÁGRA HULLÁMHEGYEN TRAPÉZLEMEZ FEDÉSHEZ ROZGÍTVE	
LINDAB COVERLINE LTP 35 TRAPÉZLEMEZ FEDÉS	3 CM
010 FEHÉR SZÍNBN	
5/3 CM LÁNG ÉS GOMBAMENTESÍTETT FENYŐ LÉCEZÉS	33 MM
60 CM TENGYLTYÁVOLSÁGRA	3 CM
5/5 CM LÁNG ÉS GOMBAMENTESÍTETT ELLENLÉCEZÉS	
KÖZTE ÁTSZELLŐZTETT LÉGRÉS	5 CM
ISOVER TYVEK SOLID PÁRAÁTERSZTŐ	
PÓRUSZÁRÓ FÓLIA	1 RTG
10/15 CM LÁNG ÉS GOMBAMENTESÍTETT SZARUFA	
KÖZTE ISOVER UNIROL PROFI UVEGGYAPOT HŐSZIGETELÉS	10 CM
ISOVER KM DUPLEX PÁRA ÉS LEGZÁRÓ FÓLIA	1 RTG
RIGIPS RB (A) NORMÁL GIPSZKARTON BURKOLAT	25 MM
BELTÉRI DISZPERZIÓS FESTÉS FEHÉR SZÍNBN	2 RTG

R04 KULTÉRI TERASZ ÉS KÖZLEKEDŐ BURKOLAT

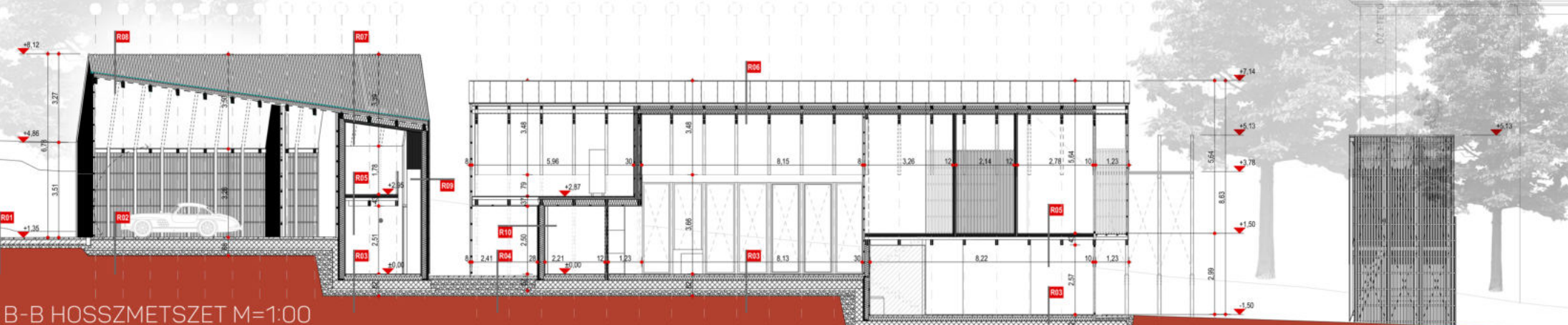
BRABÁS TÉGLAKÖ ZENGŐ BETON BURKOLAT	
MAGASSÁGBEÁLLÍTÓ FINOMZÚZALEK	
TÖMÖRÍTETT ZÚZOTTKŐ ÁGYAZAT	
GEOTEXTIL ELVÁLÁSZTÓ RÉTEG	
TÖMÖRÍTETT TERMETT TALAJ	

R10 VAKOLT FAL RÉTEGREND U = 0,16 W/M2K

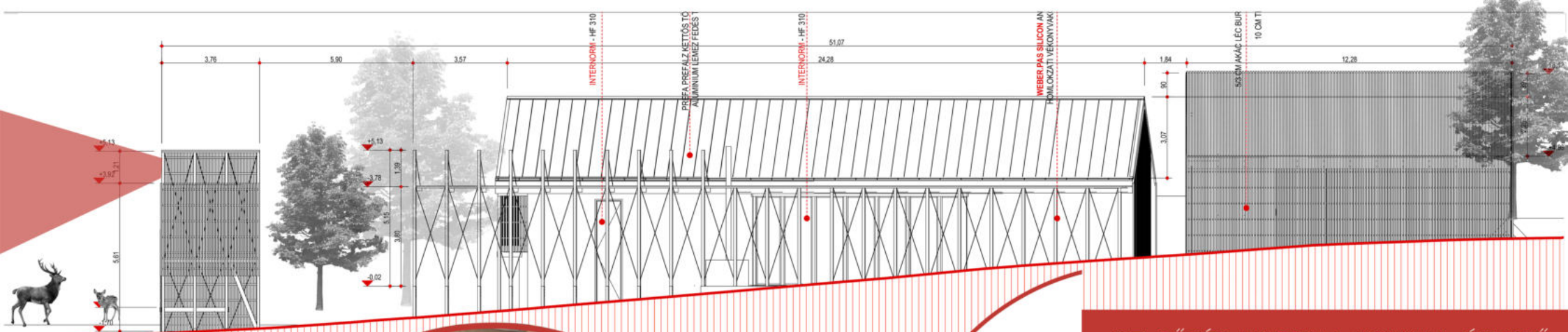
WEBER PAS SILICON ANYAGÁBAN SZÍNEZETT HOMLOKZATI VÉkonyVAKOLT FEHÉR SZÍNBN	3-5 MM
WEBER THERM PRIMER VÉkonyVAKOLT ALAPOZÓ	1 RTG
WEBERTHERM 7010 RAGASZTÓ BEÁGYAZOTT UVEGSZŐVET HÁLÓ	5 MM
KNAUF AQUAPANEL CEMENT BOARD OUTDOOR KULTÉRI ÉPÍTŐLEMEZ	12,5 MM
ISOVER TYVEK SOLID PÁRAÁTERSZTŐ	
PÓRUSZÁRÓ FÓLIA	1 RTG
VÍZSZINTES LÁNG ÉS GOMBAMENTESÍTETT FENYŐ PÁRNAFA 5/5 CM KERESZTETSZETI MÉRTEBEN	
KÖZTE ISOVER UNIROL PROFI UVEGGYAPOT HŐSZIGETELÉS	5 CM
10/15 CM LÁNG ÉS GOMBAMENTESÍTETT FENYŐ TARTÓSZERKEZETI VÁZ 120 CM TENGYLTYÁVOLSÁGRA	
KÖZTE ISOVER UNIROL PROFI UVEGGYAPOT HŐSZIGETELÉS	15 CM
ISOVER KM DUPLEX PÁRA ÉS LEGZÁRÓ FÓLIA	1 RTG
5/3 CM LÁNG ÉS GOMBAMENTESÍTETT FENYŐ LÉC VÍZSZINTES PÁRNAFA 60 CM TENGYLTYÁVOLSÁGRA	3 CM
RIGIPS RB (A) NORMÁL GIPSZKARTON BURKOLAT	25 MM
12,5 MM 2 RÉTEGBEN	
BETÉRI DISZPERZIÓS FESTÉS FEHÉR SZÍNBN	2 RTG



ÉSZAKI HOMLOKZAT M=1:100



B-B HOSSZMETSZET M=1:00



BELSŐTÉR: NAPPALI - KONYHA - ÉTKEZŐ

