



JÖVŐ OTTHONAI PÁLYÁZAT 2019  
VIDÉKI HÁZ KISSZÉKELYBEN

MŰLEÍRÁS

## *A pályázat tárgya*

A pályázat tárgya 4 tagú család részére vidéki nyaraló, második otthon tervezése Kiszékely községben, lejtős telken.

## *Koncepció*

A faluban jól megfigyelhető hagyományos nyeregtetős, hosszanti, tornácos parasztházak képezik a tervezés alapját, a lejtős telekre szinteltolásokkal, lépcsőzetesen elhelyezve.

Így a bejárati szint tetőteres kialakítású, ehhez csatlakozik a lejjebb helyezett került üvegfalú, nyitott fedélszékes nappali, majd még lejjebb a szülői háló - dolgozó együttese.

## *Alkalmazott szerkezetek, anyagok*

A falak 30 cm kerámia falazóblokkból épülnek, 20 cm külső hőszigeteléssel. A tetőszerkezet hagyományos fa ácsszerkezet látszó szarufákkal, szarufák feletti PIR-táblás hőszigeteléssel, míg a közbenső födém fa gerendás.

A homlokzaton alkalmazott anyagok, színek( Weber Terranova fehér homlokzati vakolat, vörös homokkő, szürkés faburkolat) természetközeli, visszafogott színvilága illeszkedik a hagyományos forma modern átiratához.

A belső térben domináns a fa alkalmazása, a galéria fala és a konyhapult Egger bútorlap H3326 Gladstone tölgy színben, tölgy színű a fa parketta és a látszó fedélszék fa burkolata is.

Az épület nagyméretű üvegfelületei folyamatos kapcsolatot biztosítanak a természettel, mindemellett mozgatható lamellás árnyékolók védik a nyári túlmelegedéstől. A nyílászárók Internorm fa-alu ablakok,  $U=0,62 \text{ W/m}^2\text{K}$ , antracit színben.

A megfelelően vastag (20 cm) hőszigetelésnek, árnyékolásnak és hővisszanyerős szellőzésnek köszönhetően nincs szükség klimatizálásra sem.

Az energiaellátást a tetőn elhelyezett napelemek biztosítják, a fűtés elektromos rendszerű padlófűtés.

## *Műszaki adatok*

Övezeti előírások:

Vt2 településközponti vegyes terület: 40 % beépíthetőség, 40 % zöldfelület, 5,5 m építménymagasság, 5,0 m előkert.

Az épület paraméterei:

netto alapterület: 144 44 m<sup>2</sup> földszint + 25,05 m<sup>2</sup> tetőtér + 13,80 m<sup>2</sup> melléképület + 43,20 m<sup>2</sup> kocsibeálló + 50,64 m<sup>2</sup> terasz

telek területe: 1669 m<sup>2</sup>

beépített terület: 250,27 m<sup>2</sup>, beépítettség: 15 %

zöldfelület: 1243,50 m<sup>2</sup>, 74,5 %

építménymagasság: 3,85 m

Az épület energetikai besorolása BB (85,5%)

## *Épületgépészet*

Fűtés – használati melegvíz

A fűtést elektromos fűtőszőnyeg biztosítja az épületben padlófűtésként.

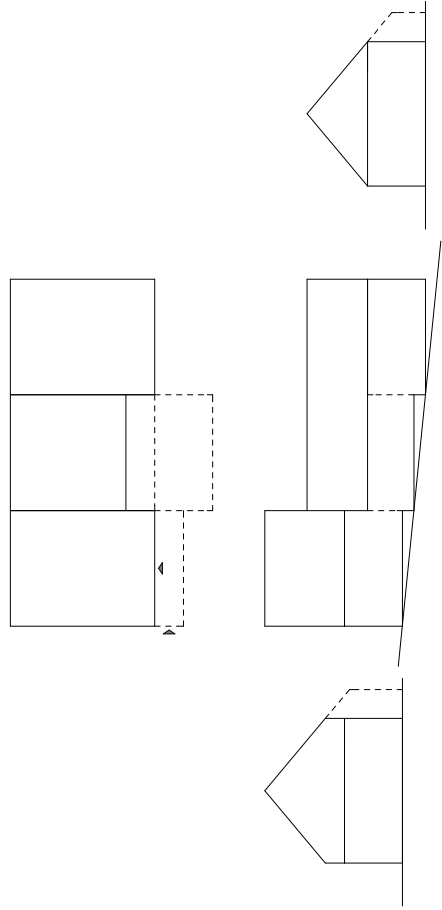
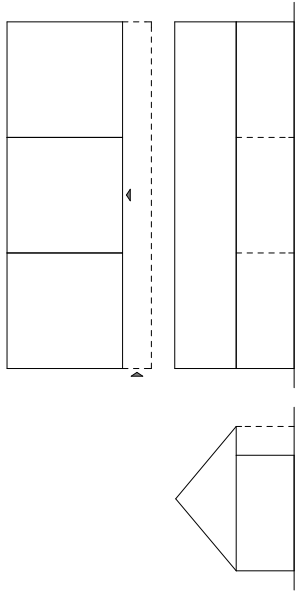
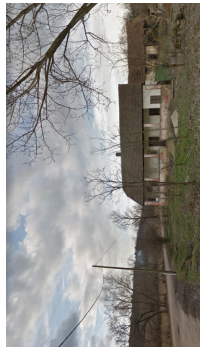
A használati melegvizet szintén elektromos bojler állítja elő, 180 l tartállyal.

Villamos energia ellátás

Az épület energiaellátását a tetőn elhelyezett 10,08 kW teljesítményű napelemes rendszer biztosítja. A rendszer az éves átlagfogyasztásra van méretezve, egy kétirányú mérőórán keresztül csatlakozik a közüzemi villamoshálózathoz. A napelemes rendszer vezérlőpanelje és a bojler a háztartási helyiségben kap helyet, míg az inverter a felső üres padlástérben került elhelyezésre, ide a tetőről közvetlenül csatlakoznak a napelem-táblák.

Szellőzés

Az épület folyamatos szellőztetéséről egy Zehnder ComfoAir Q350 hővisszanerős szellőzőrendszer gondoskodik. A lakóterekben és hálószobákban történik a frisslevegő-befújás, míg a konyhában, fürdőben az elszívás. A rendszer 7/24 működik, szabályozható levegőmennyiséggel, így folyamatosan biztosítja a szűrt levegőt az épületben.

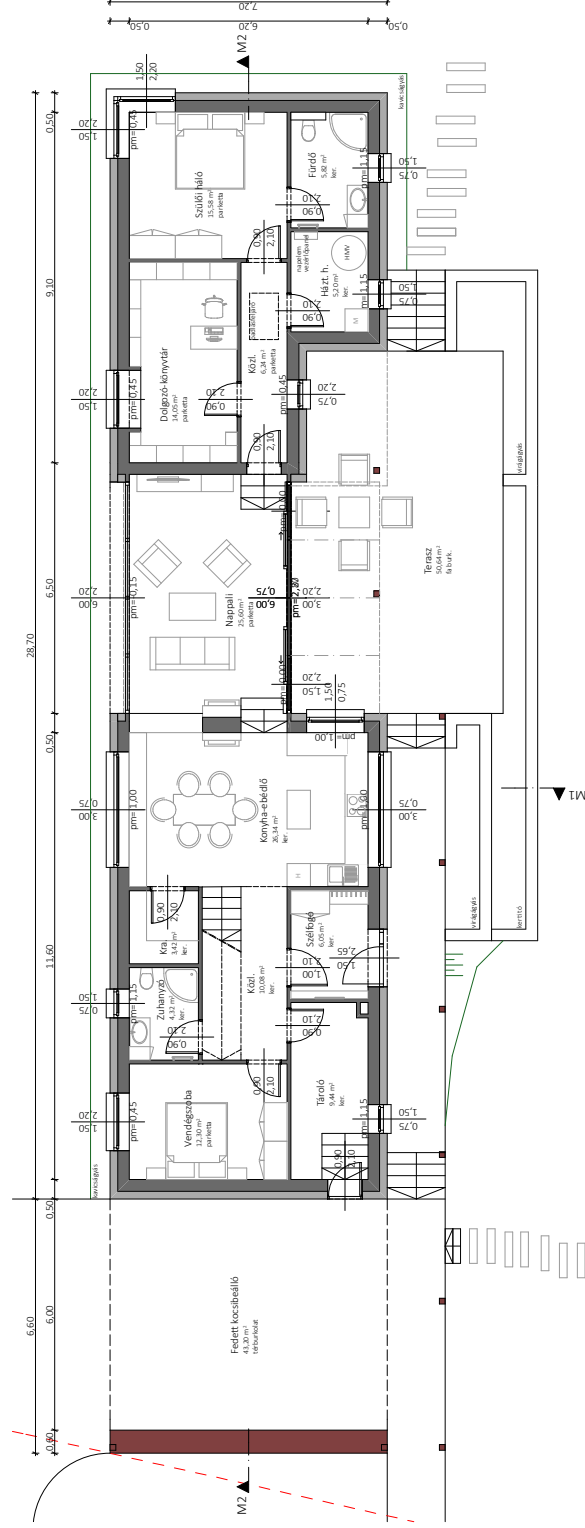
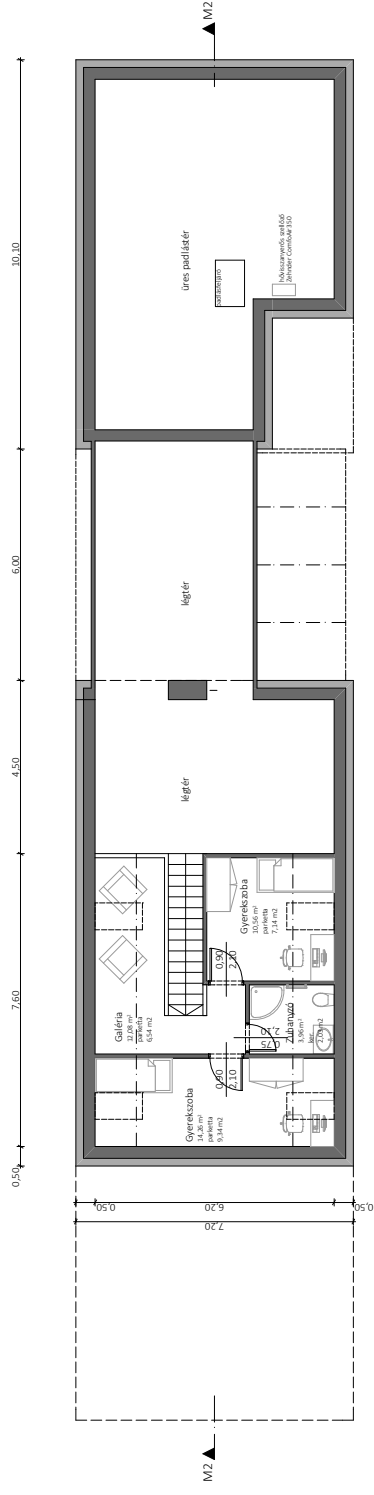


Övezeti előírások:  
 viz településközponti vegyes terület  
 zöldterületi mutató: 40 %  
 építménymagasság: 5,5 m ellátott  
 Területi adatok:  
 telek terület: 1669 m<sup>2</sup>  
 beépített terület: 250,27 m<sup>2</sup>  
 zöldterület: 1397,73 m<sup>2</sup> / 83,73 %  
 beépítettség: 15,0 %  
 zöldterület: 1243,5 m<sup>2</sup> / 74,5 %  
 zöldterületi mutató: 74,5 %  
 építménymagasság: 3,85 m  
 Épület adatok:  
 nettó alapterület: 144,44 m<sup>2</sup> földszint + 25,05 m<sup>2</sup> tetőter + 13,80 m<sup>2</sup> melléképület  
 + 43,20 m<sup>2</sup> kocsikellő + 50,64 m<sup>2</sup> terasz  
 energiateljesítmény: 88 (85,5%)

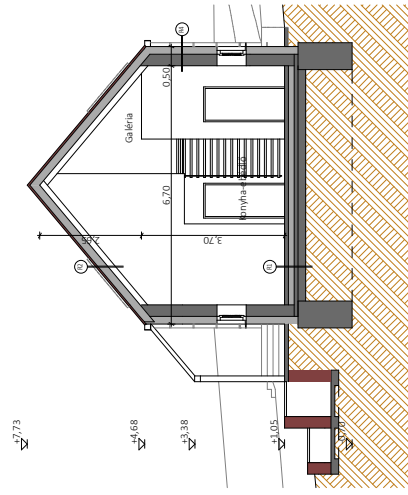








A-A METSZET  
M=1:100



**Rövidítések:**

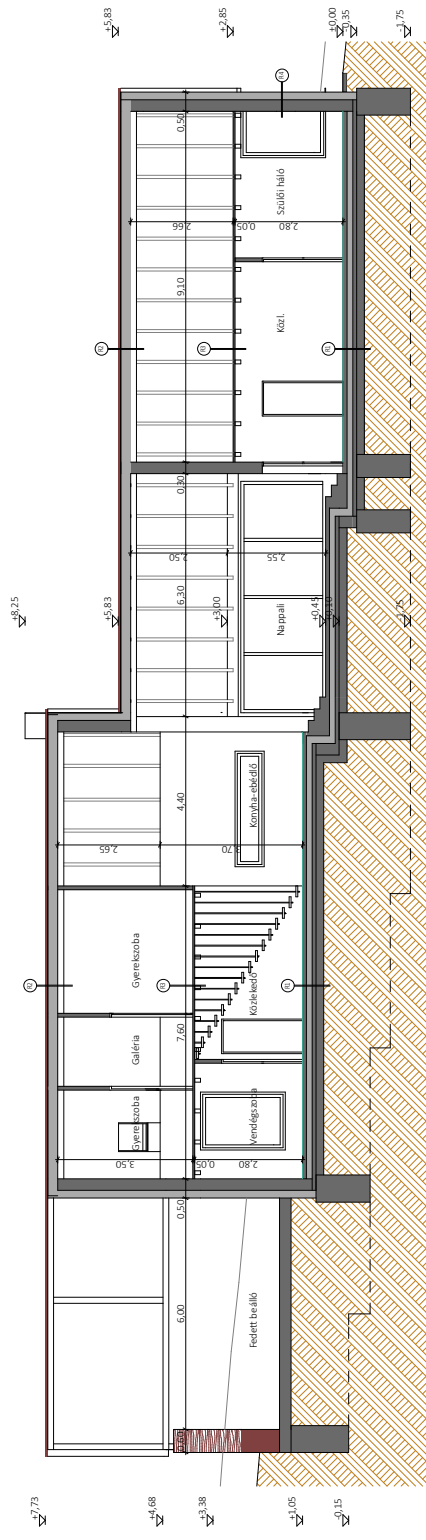
- R1 - talajon fekvő padló
- 0,5 cm rugalmas ragasztó vagy habemencia alátét
- 1 cm aljzatkegyelöltetés
- 6 cm üszáratöltő
- 11 kg PE-fólia techn. szög.
- 11 kg PE-fólia beépitő párazáró fólia
- 11 kg bitumenes keletkezés
- 11 kg bitumenes keletkezés
- 15 cm vastag alap
- 11 kg termelt talaj
- 11 kg Tve=85%

- R2 - radlislödém
- 5 cm kőszelvény
- 3 cm ellenítés
- 10/15 szandó
- 11 kg PE-fólia beépitő párazáró fólia
- 1,5 cm gipszlemez
- 11 kg gipszlemez

- R3 - közönségi födém
- 0,5 cm rugalmas ragasztó vagy habemencia alátét
- 1 cm aljzatkegyelöltetés
- 6 cm üszáratöltő
- 2,5 cm OSB deszkák
- 15 cm la földmegerenda

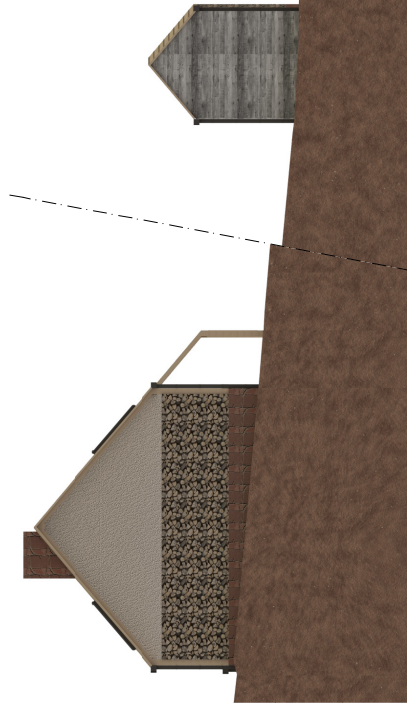
- R4 - homlokzati fal
- 0,5 cm rugalmas ragasztó
- 20 cm Driven hőszigetelő
- 1 cm PE-hab hősziget.
- 30 cm falbelsőfal
- 1,5 cm belső vésztető

B-B METSZET  
M=1:100





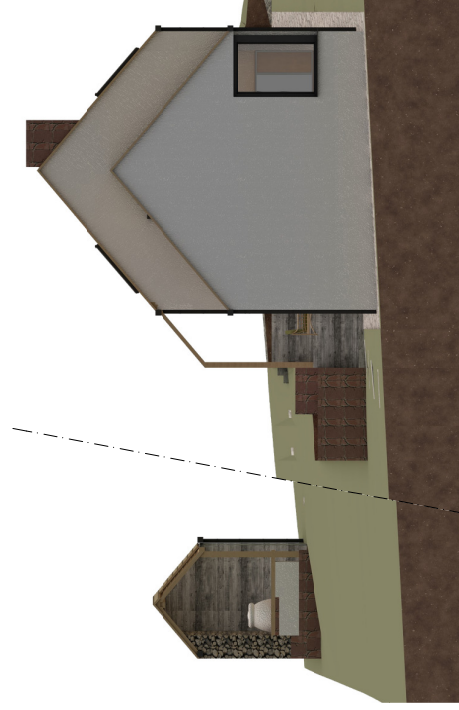
ÉSZAKI HOMLOKZAT  
M=1:100



NYUGATI HOMLOKZAT  
M=1:100



DÉLI HOMLOKZAT  
M=1:100



KELETI HOMLOKZAT  
M=1:100

