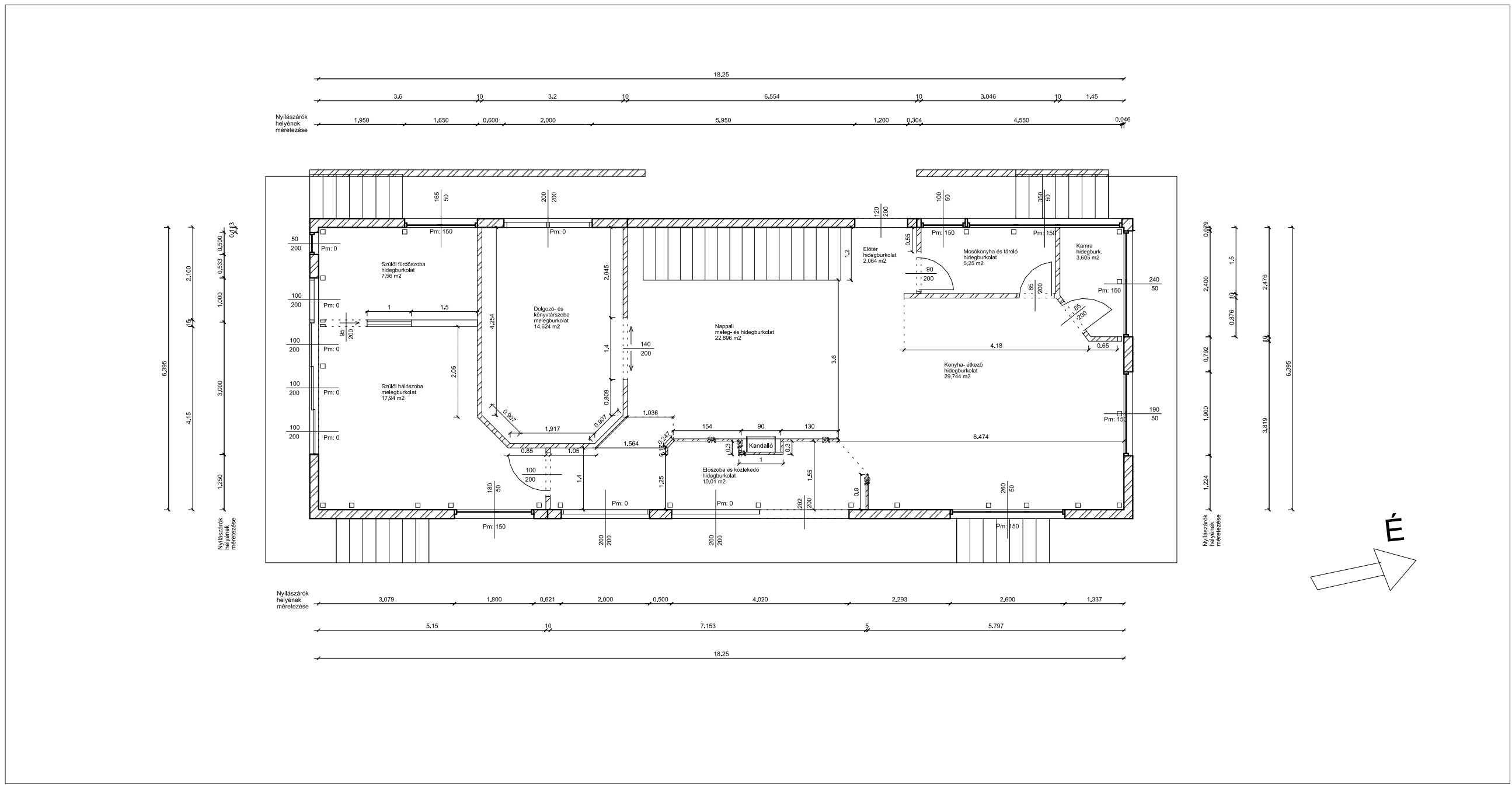




**„ÉLVEZEM AZ OTTHONOM”  
KISSZÉKELY-HÉTVÉGI HÁZ TERVEZÉSE**

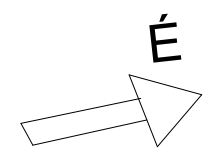
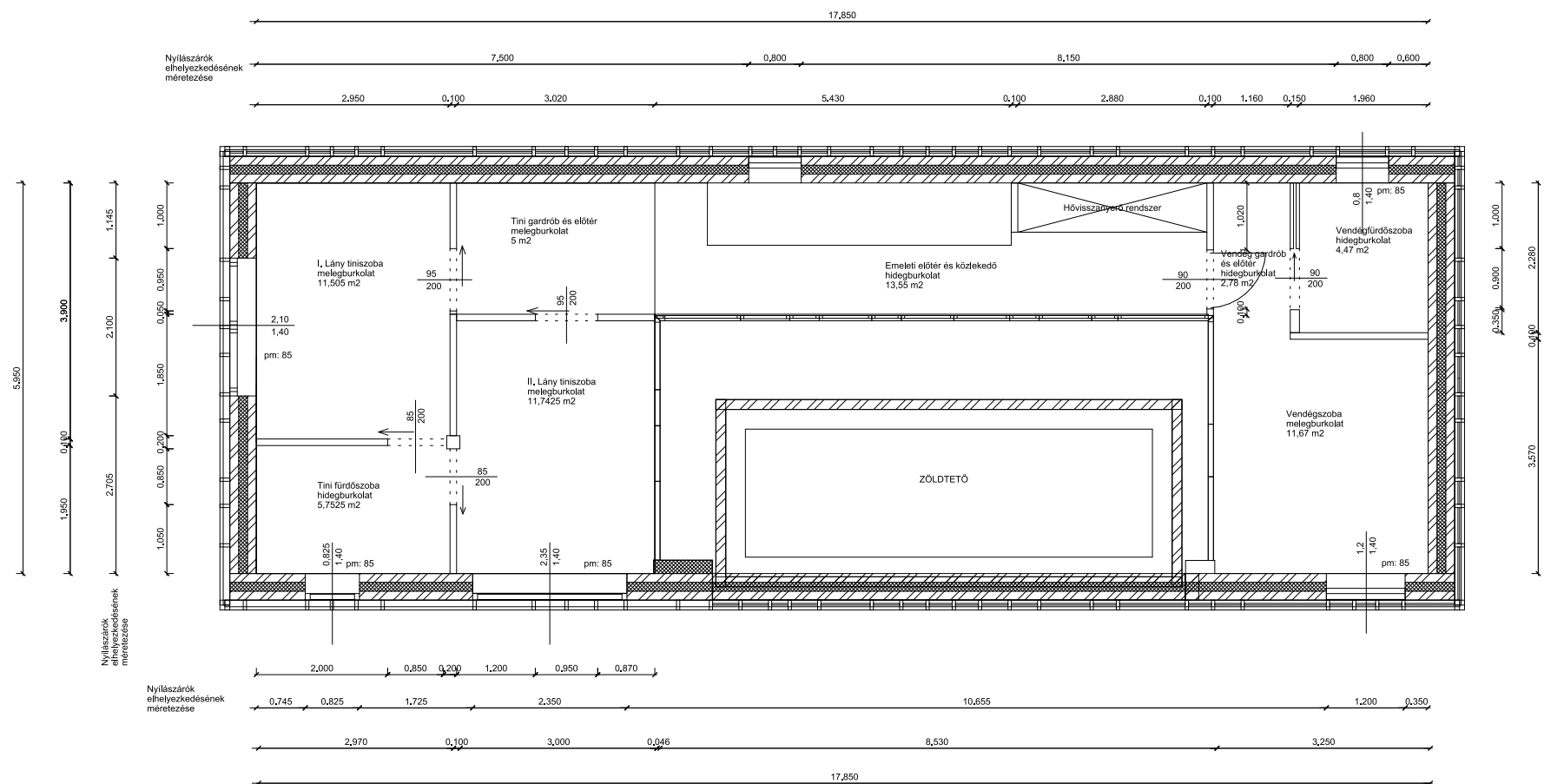
**TERVLAPOK**



MÉRETEZETT ALAPRAJZ - FÖLDSZINT

MÉRETARÁNY: 1 : 100 LAPMÉRET: A3

STYLE & DRAW ENTERIÓR TERVEZÉSI PÁLYÁZAT - "ÉLVEZEM AZ OTTHONOM" - KISSZÉKELY-HÉTVÉGI HÁZ TERVEZÉSE

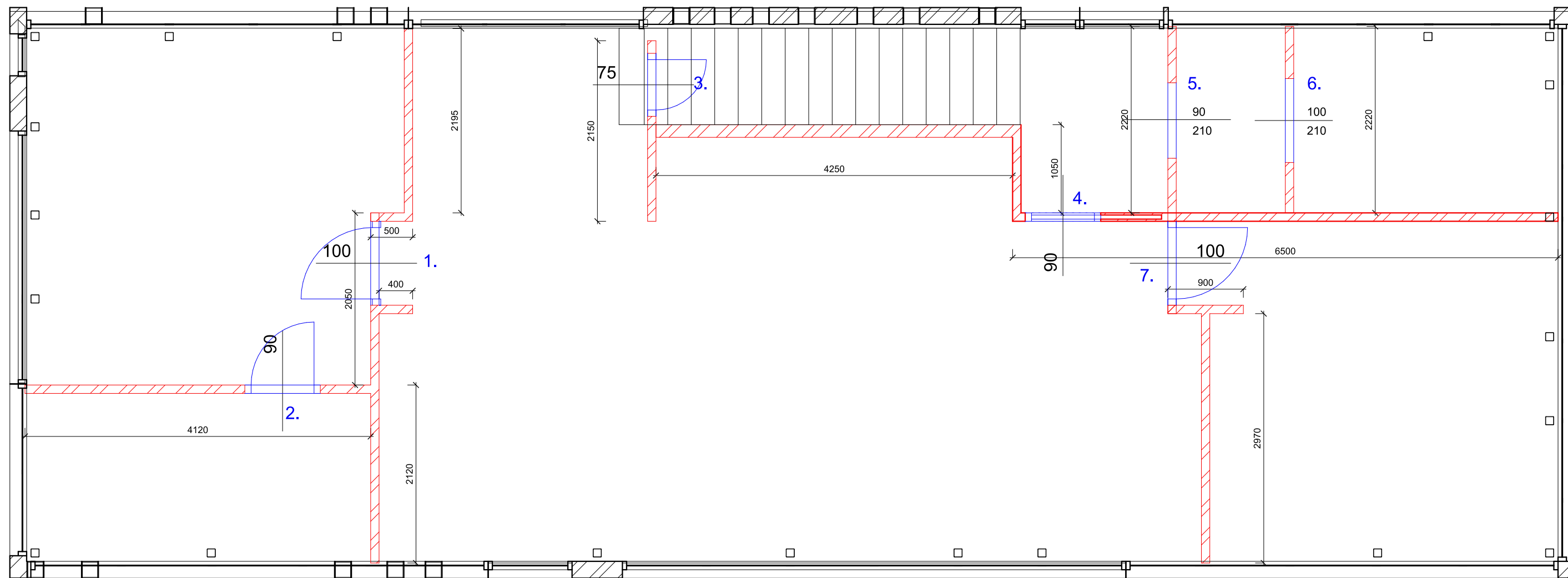



MÉRTEZETT ALAPRAJZ - EMELET

MÉRETARÁNY: 1 : 100 LAPMÉRET: A3

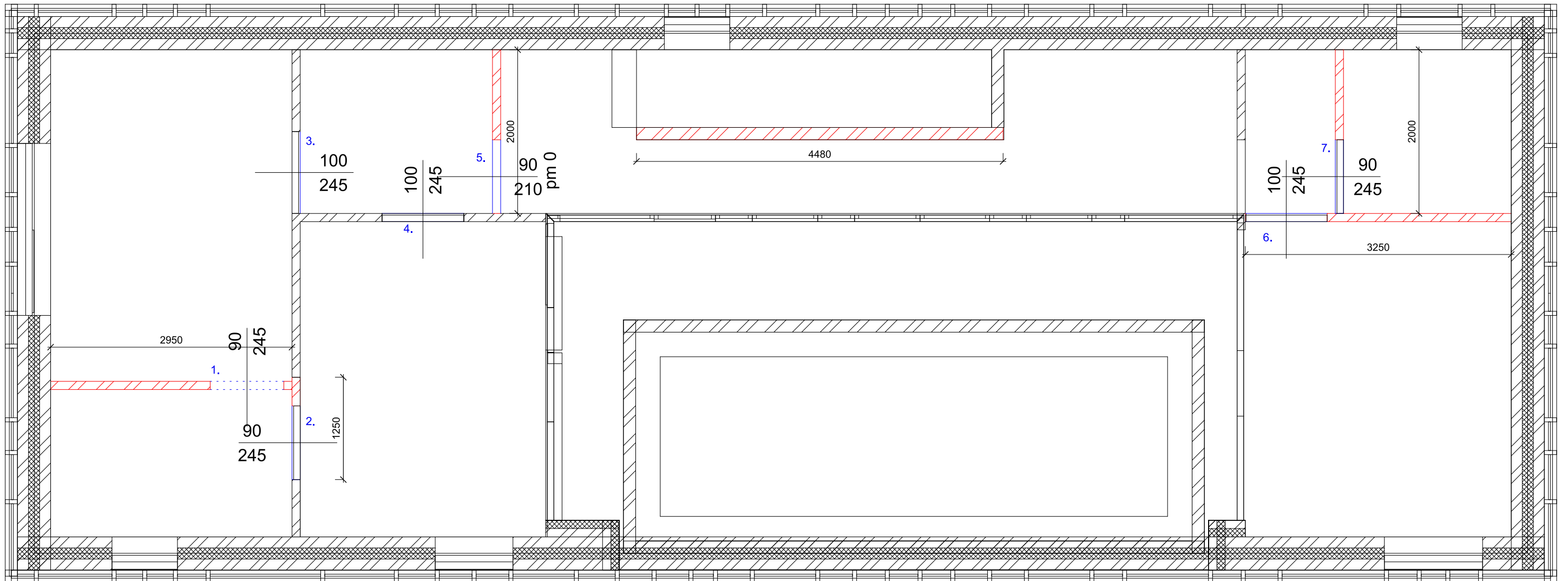
STYLE & DRAW ENTERIÓR TERVEZÉSI PÁLYÁZAT - "ÉLVEZEM AZ OTTHONOM" - KISSZÉKELY-HÉTVÉGI HÁZ TERVEZÉSE

# BONTÁSI ALAPRAJZ FÖLDSZINT

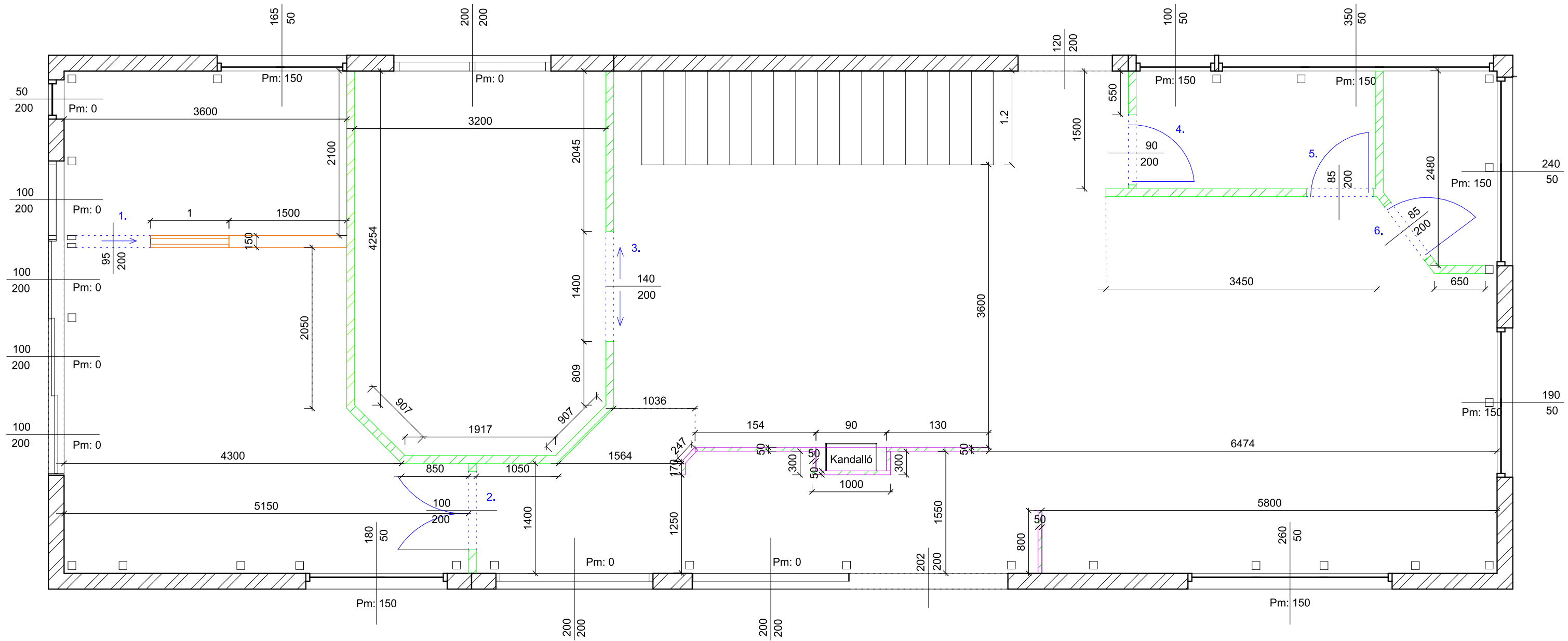


JELMAGYARÁZAT	
BONTANDÓ FAL/FALSZAKASZOK	TELJES HOSSZBAN ÉS MAGASSÁGBAN Bm: 255 cm Falvastagság: 10 cm 
MEGSZŰNŐ AJTÓK/AJTÓNYÍLÁSOK	1. - 7.




# BONTÁSI TERV - EMELET



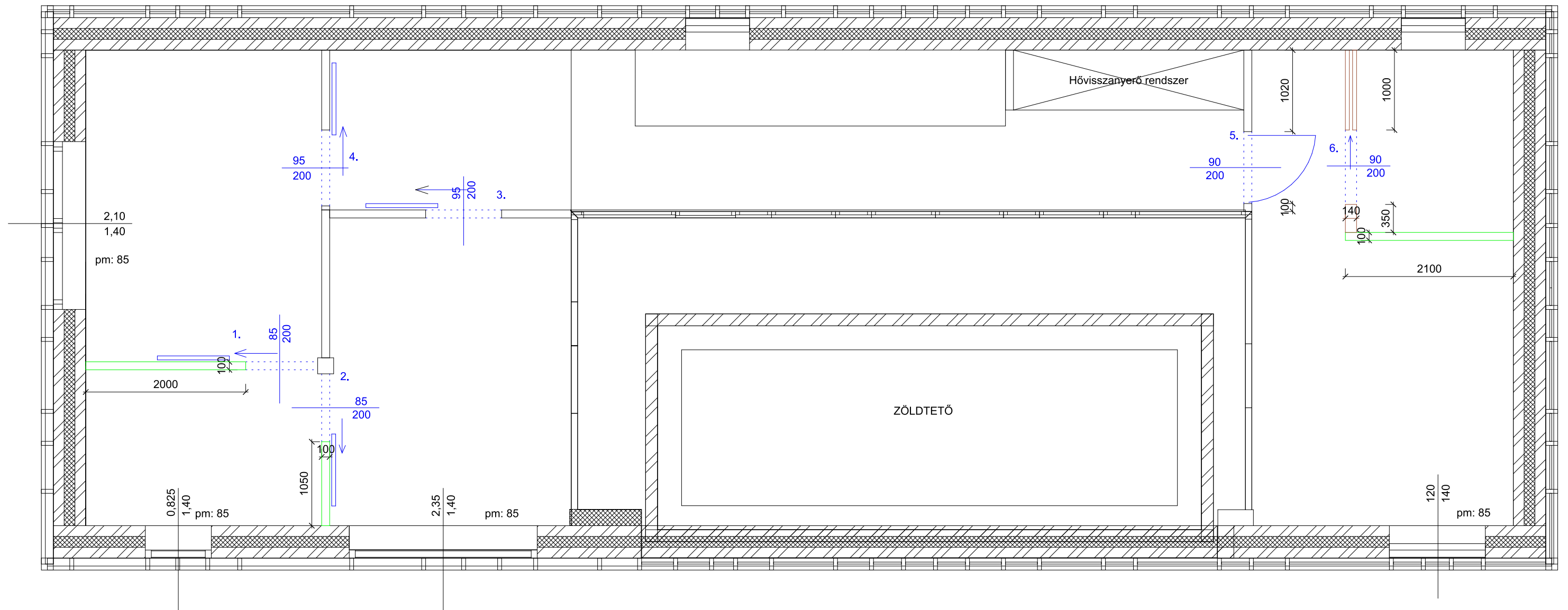
JELMAGYARÁZAT	
Bontandó fal/falszakasz	Teljes hosszban és magasságban Falmagasság: 440 cm Falvastagság: 10 cm
Megszűnő ajtók/ajtónyílások	1.-7. ajtók





### JELMAGYARÁZAT

Építendő fal/falszakasz	Falmagasság: 255 cm  Falvastagság: 10 cm
	Falmagasság: 255 cm  Falvastagság: 5 cm
	Falmagasság: 255 cm  Falvastagság: 15 cm
Új, beépítendő ajtók	1. ajtó - 95/200 - falban tolóajtó
	2. ajtó - 100/200 - kétszárnyú ajtó
	3. ajtó - 140/200 - kétszárnyú külsősínes tolóajtó
	4. ajtó - 90/200 jobbos egyszárnyú
	5-6. ajtó - 85/200 - jobbos egyszárnyú

# ÉPÍTÉSI ALAPRAJZ - EMELET



JELMAGYARÁZAT	
Építendő falak/falszakaszok	Falmagasság: 240 cm Falvastagság: 10 cm 
	Falmagasság: 240 cm Falvastagság: 14 cm 
Új, beépítendő/létesítendő ajtók	1.-2. ajtó - 85/200 - külsősínes tolóajtó
	3.-4. ajtó - 95/200 - külsősínes tolóajtó
	5. ajtó - 90/200 - Egyszárnyú balos
	6. ajtó 90/200 - Falban futó tolóajtó



SZÍNES BERENDEZÉSI ALAPRAJZ - FÖLDSZINT

MÉRETARÁNY: M = 1 : 50 LAPMÉRET: A3

STYLE & DRAW ENTERIÓRTERVEZÉSI PÁLYÁZAT 2020 - "ÉLVEZEM AZ OTTHONOM" - KISSZÉKELY-HÉTVÉGI HÁZ TERVEZÉSE





SZÍNES BERENDEZÉSI ALAPRAJZ - EMELET

MÉRETARÁNY: M = 1 : 50 LAPMÉRET: A3

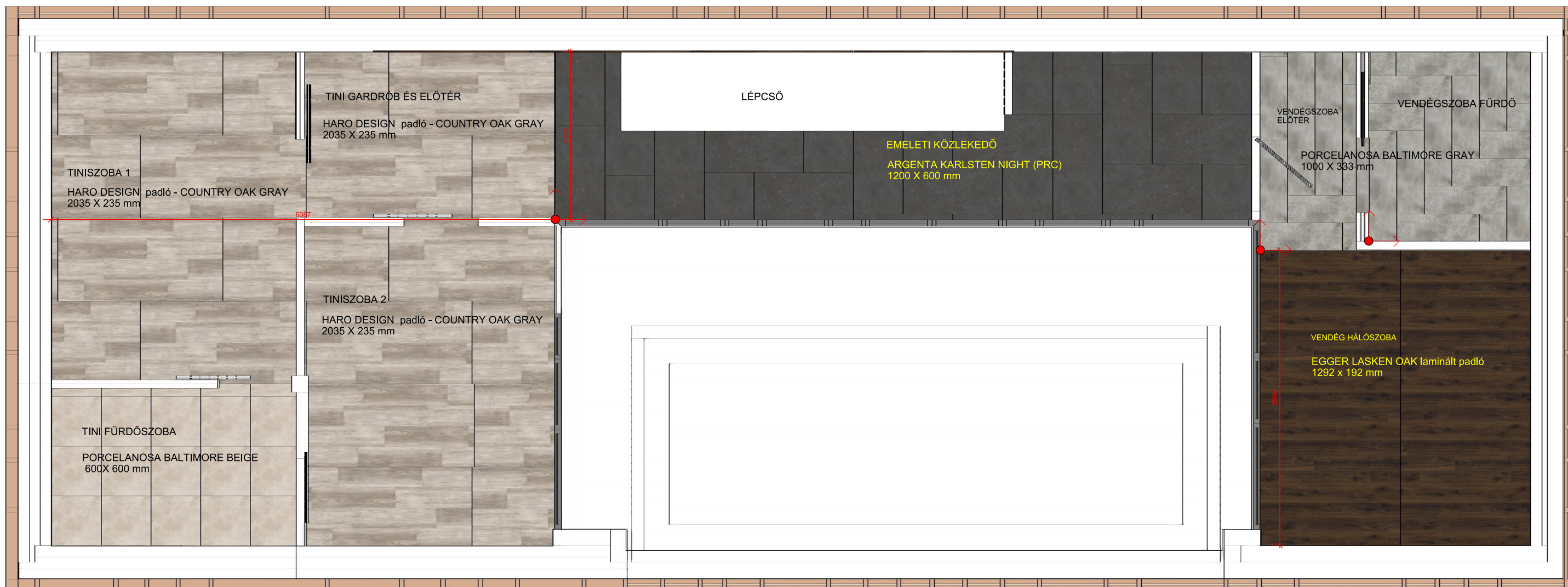
STYLE & DRAW ENTERIÓRTERVEZÉSI PÁLYÁZAT 2020 - "ÉLVEZEM AZ OTTHONOM" - KISSZÉKELY-HÉTVÉGI HÁZ TERVEZÉSE



PADLÓBURKOLAT KIOSZTÁSI TERV - FÖLDSZINT

MÉRETARÁNY: M = 1 : 50      LAPMÉRET: A3

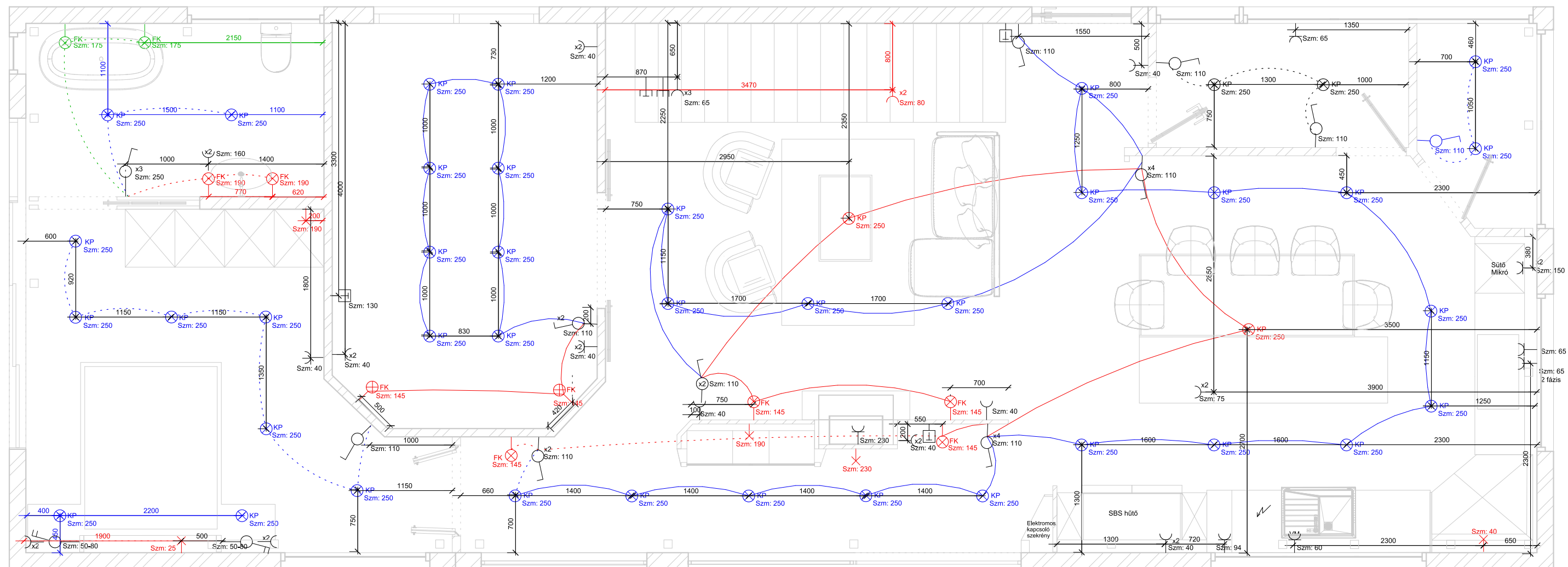
STYLE & DRAW ENTERIÓR TERVEZÉSI PÁLYÁZAT - "ÉLVEZEM AZ OTTHONOM" - KISSZÉKELY-HÉTVÉGI HÁZ TERVEZÉSE



PADLÓBURKOLAT KIOSZTÁSI TERV - I. EMELET

MÉRETARÁNY: M = 1 : 50      LAPMÉRET: A3

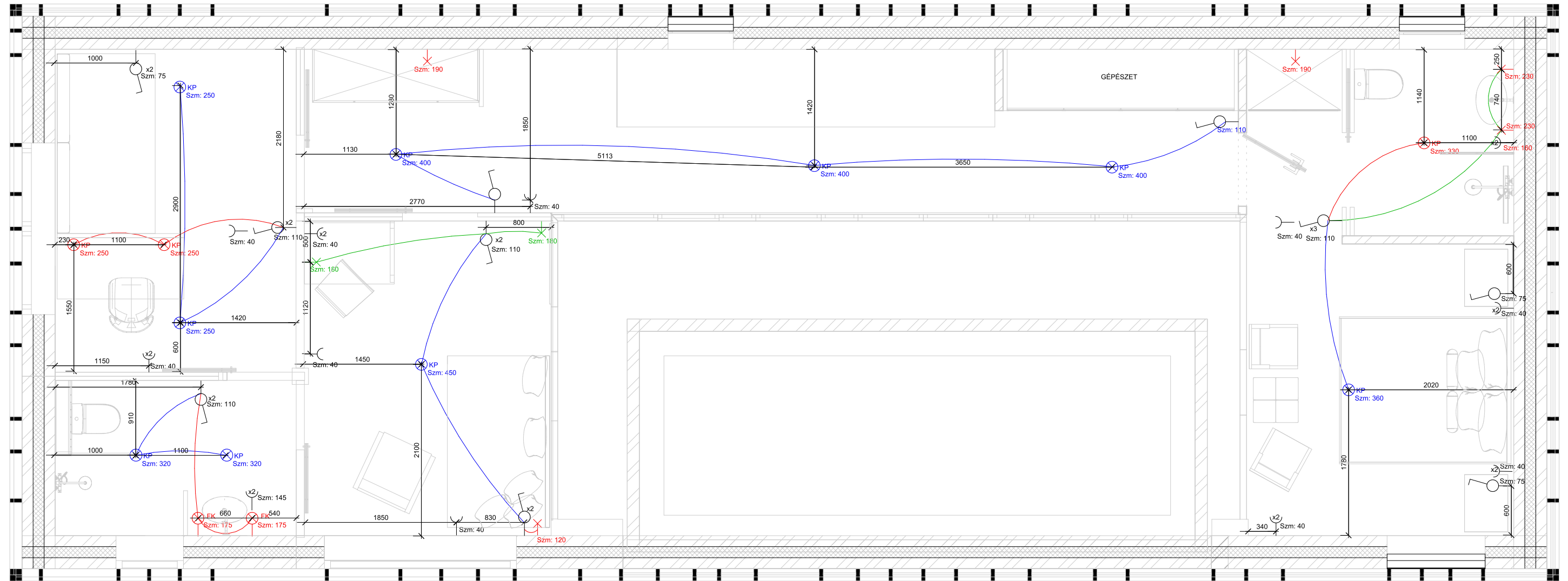
STYLE & DRAW ENTERIŐR TERVEZÉSI PÁLYÁZAT - "ÉLVEZEM AZ OTTHONOM" - KISSZÉKELY-HÉTVÉGI HÁZ TERVEZÉSE



ELEKTROMOS KONCEPCIÓTERV - FÖLDSZINT

MÉRETARÁNY: M = 1 : 50 LAPMÉRET: A3

STYLE & DRAW ENTERIŐR TERVEZÉSI PÁLYÁZAT - "ÉLVEZEM AZ OTTHONOM" - KISSZÉKELY - HÉTVÉGI HÁZ TERVEZÉSE



ELEKTROMOS KONCEPCIÓTERV - EMELET

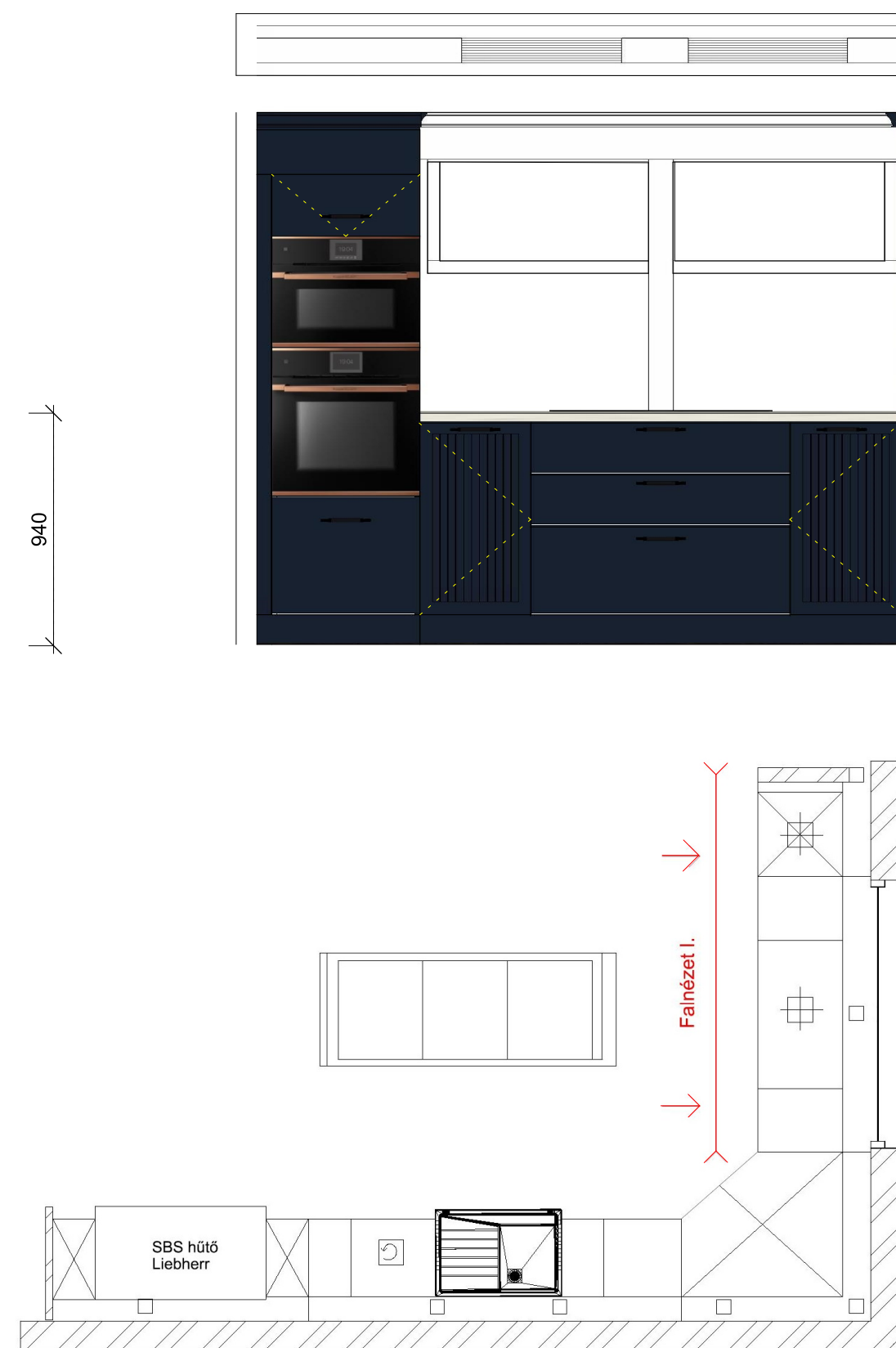
MÉRETARÁNY: M = 1 : 50 LAPMÉRET: A3

STYLE & DRAW ENTERIŐR TERVEZÉSI PÁLYÁZAT - "ÉLVEZEM AZ OTTHONOM" - KISSZÉKELY - HÉTVEGI HÁZ TERVEZÉSE

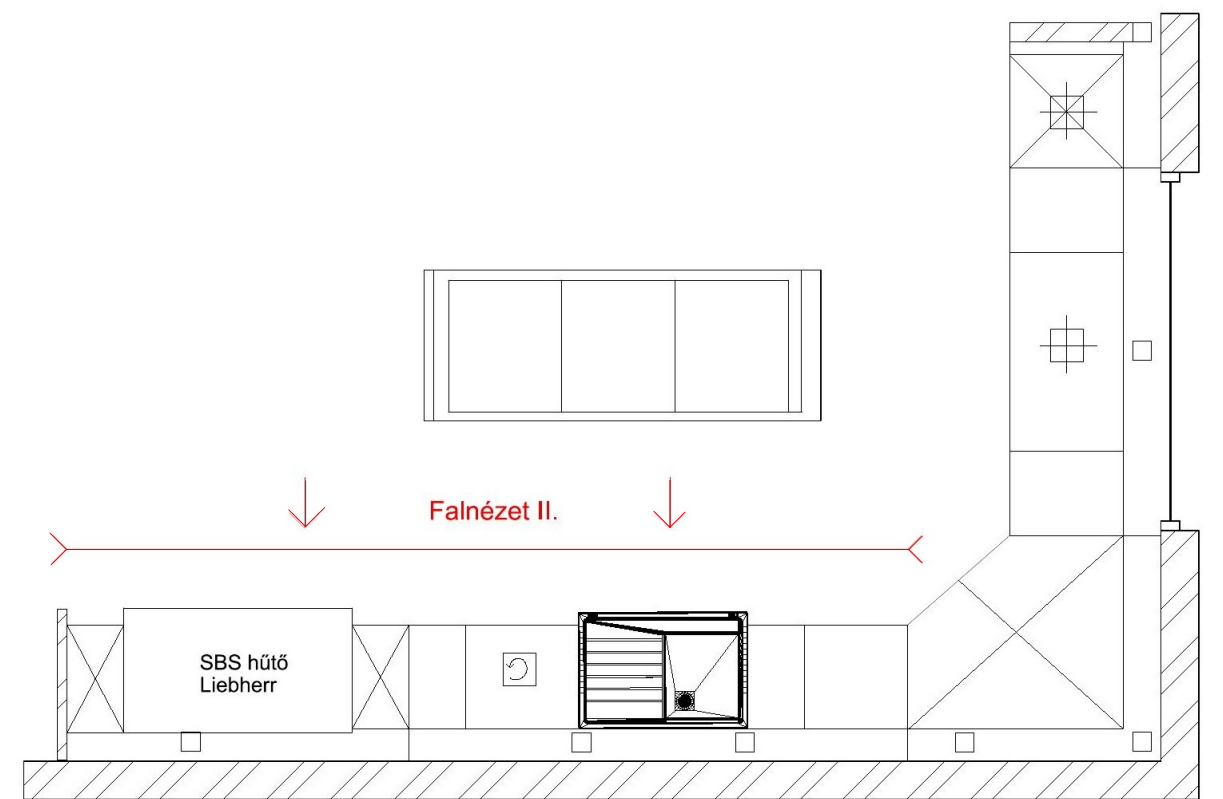
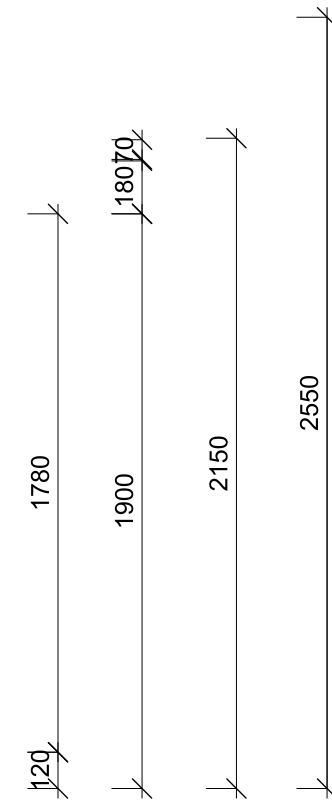
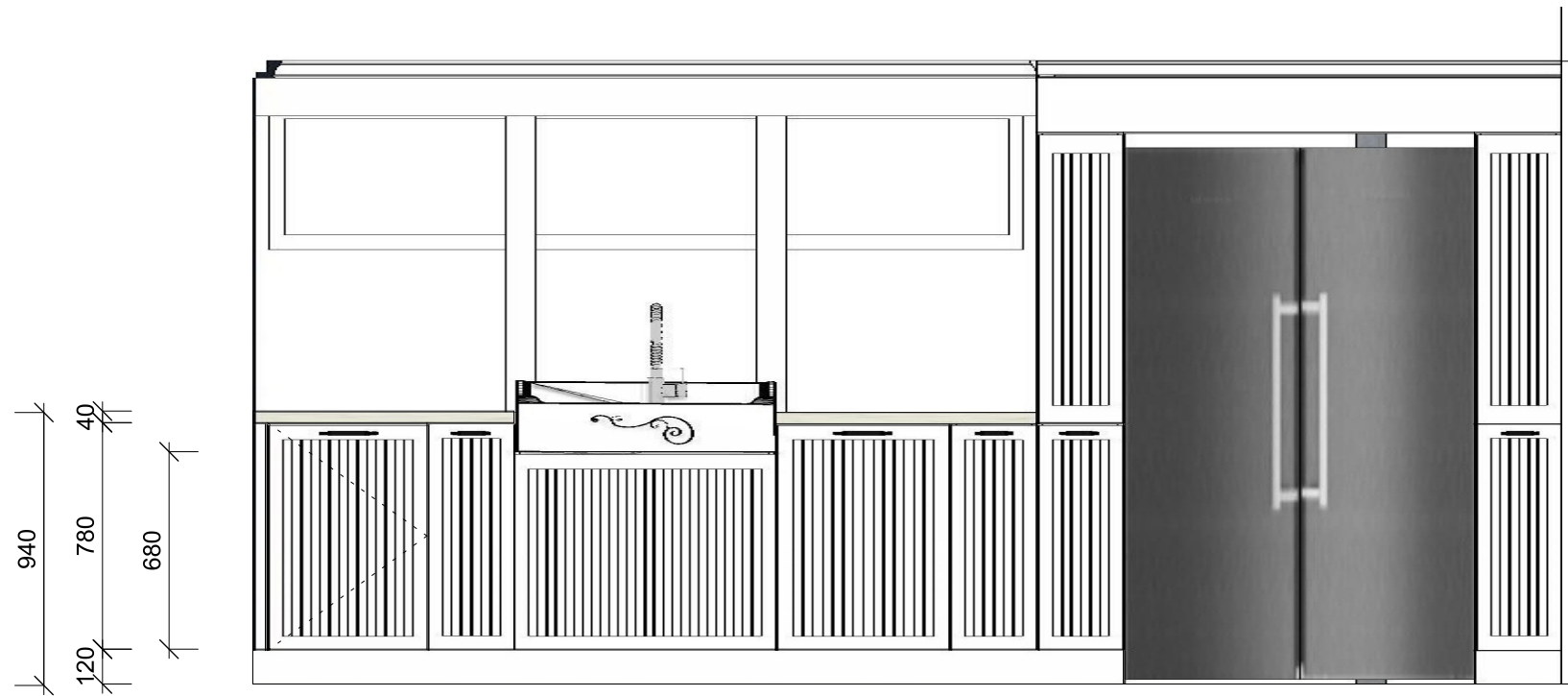
# KONYHA FALNÉZET I.



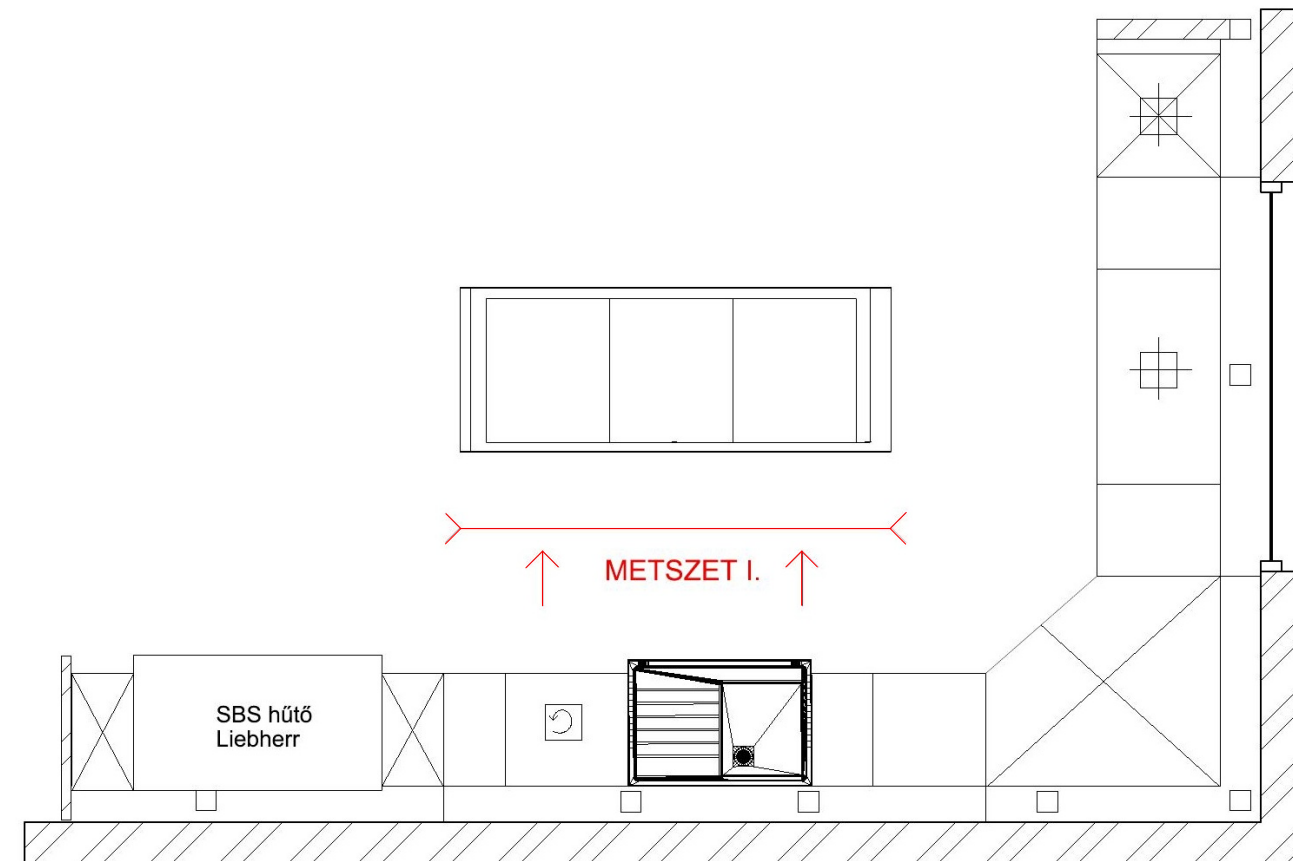
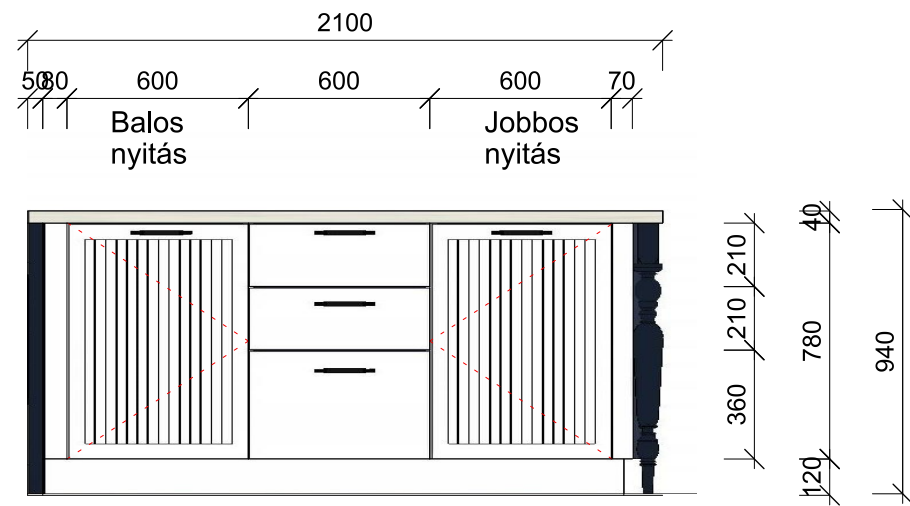
# AJTÓNYITÁS MEGHATÁROZÁSA



# KONYHA FALNÉZET II.



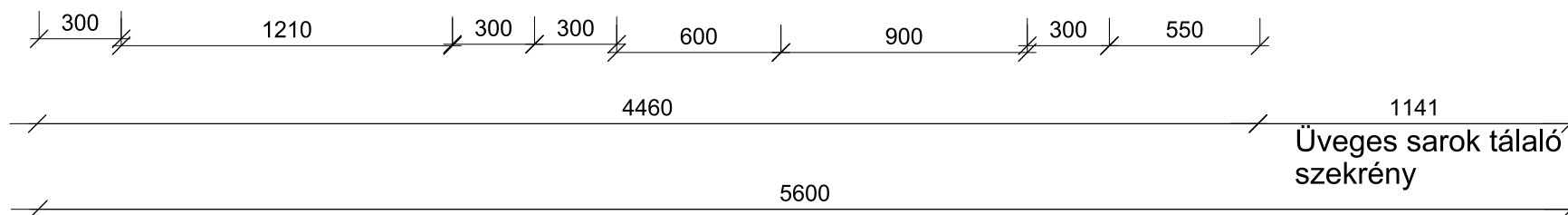
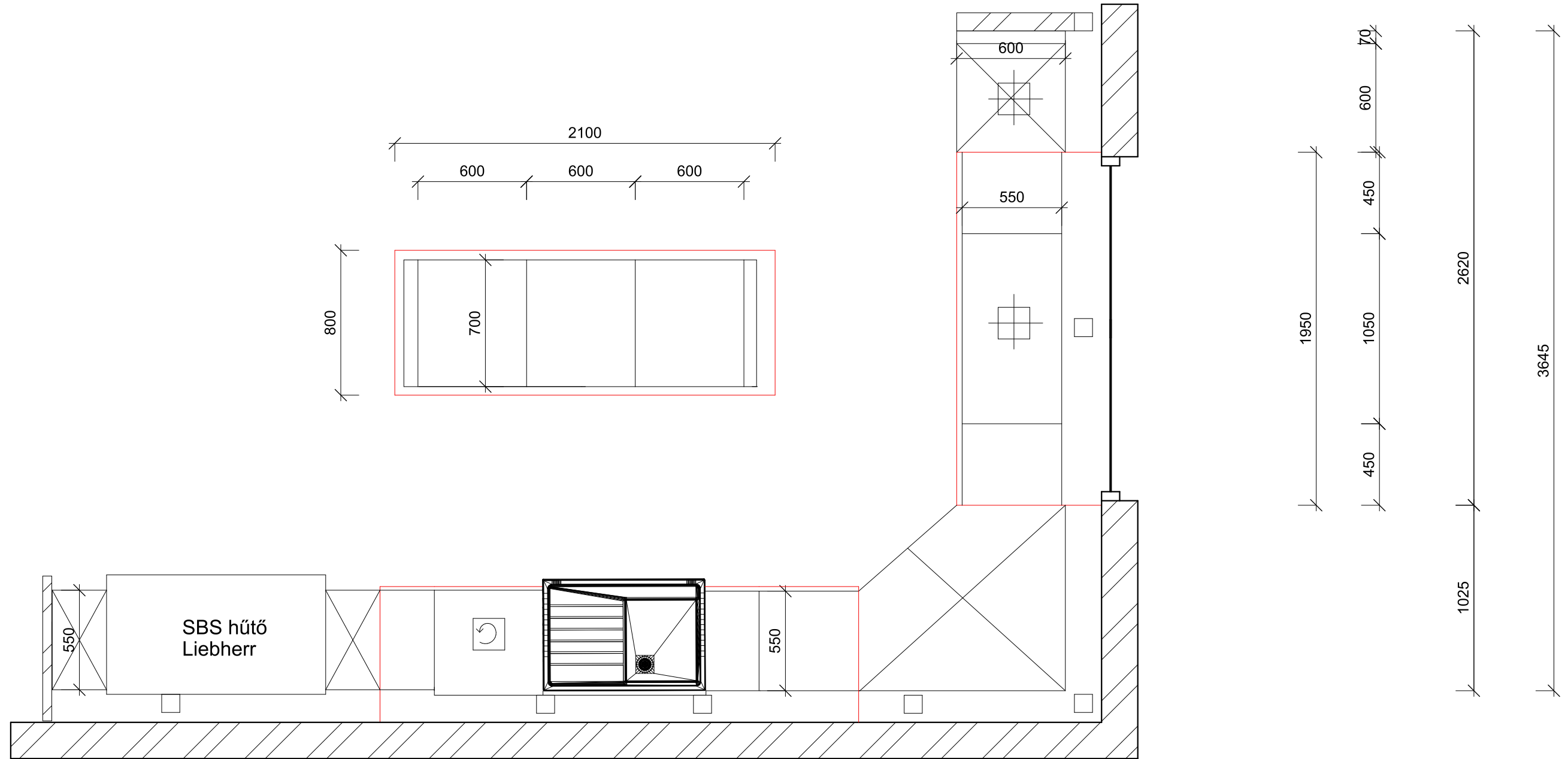
# KONYHASZIGET - METSZET I.

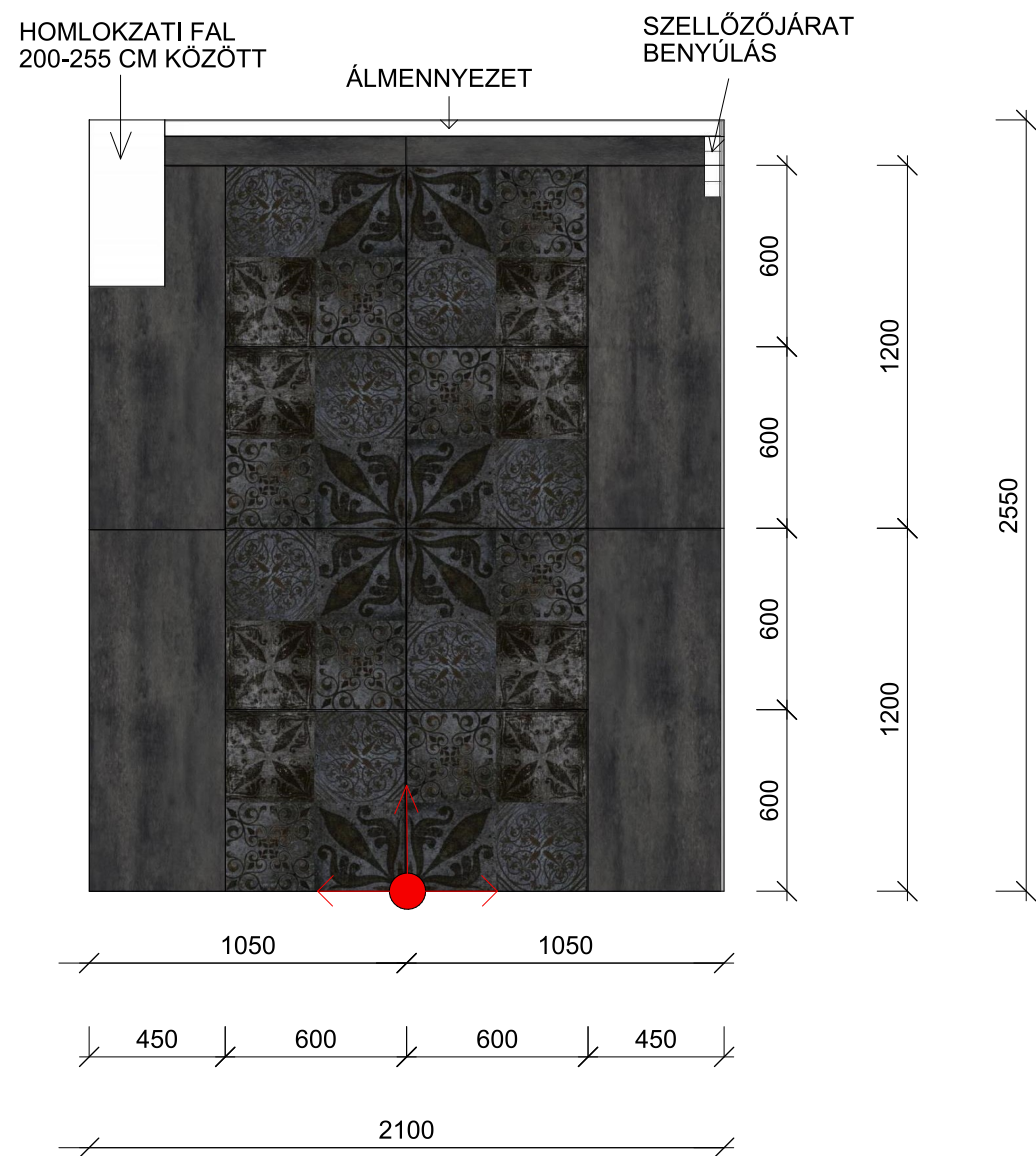




# KONYHA FELÜLNÉZET

Piros vonalszínnel munkalap terjedelme jelölve

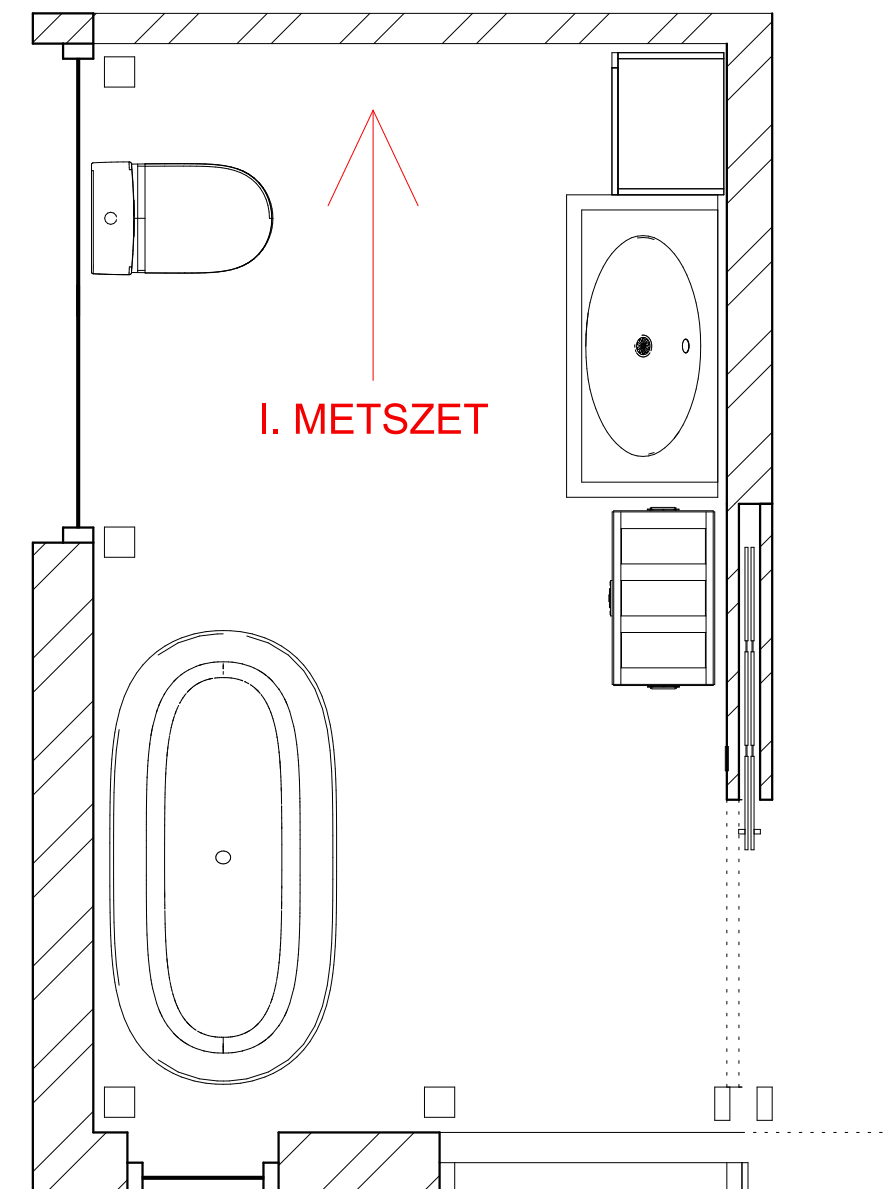




Porcelanosa Antique Black 60x60



Porcelanosa AC5 CEMENT  
1L CHARCOAL 120x60



FALBURKOLÁSI TERV I. METSZET - SZÜLŐI FÜRDŐSZOBA

MÉRETARÁNY : M = 1 : 25 LAPMÉRET: A3

STYLE & DRAW ENTERIŐR TERVEZÉSI PÁLYÁZAT - "ÉLVEZEM AZ OTTHONOM"  
KISSZÉKELY-HÉTVÉGI HÁZ TERVEZÉSE