

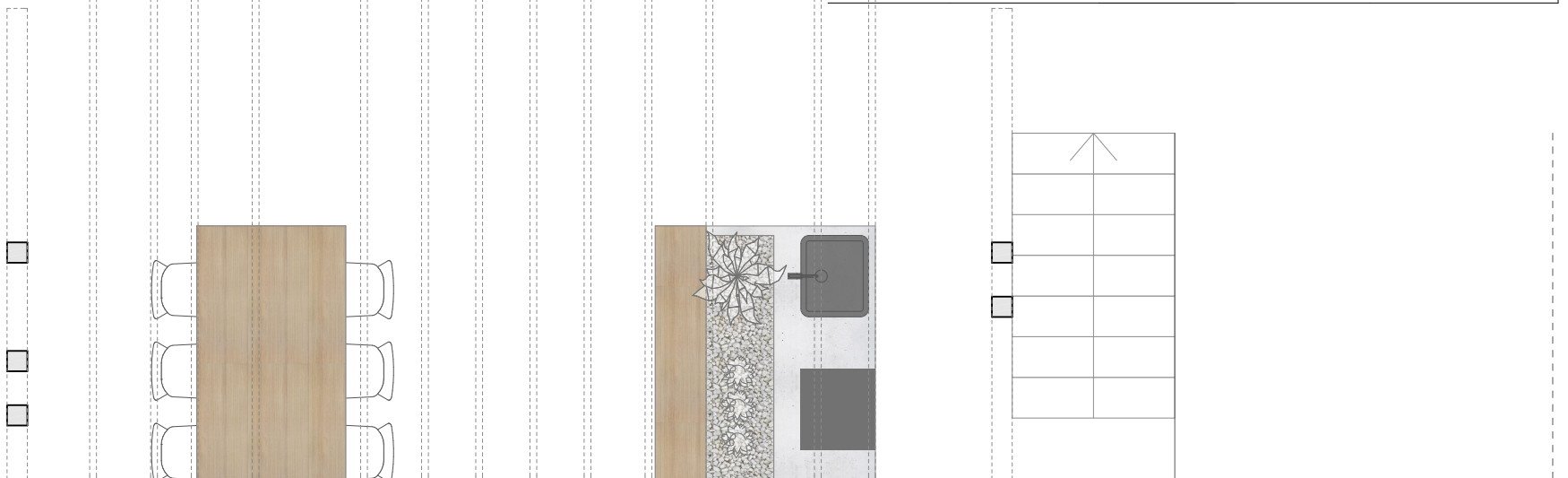


SZŰR-REALITÁS

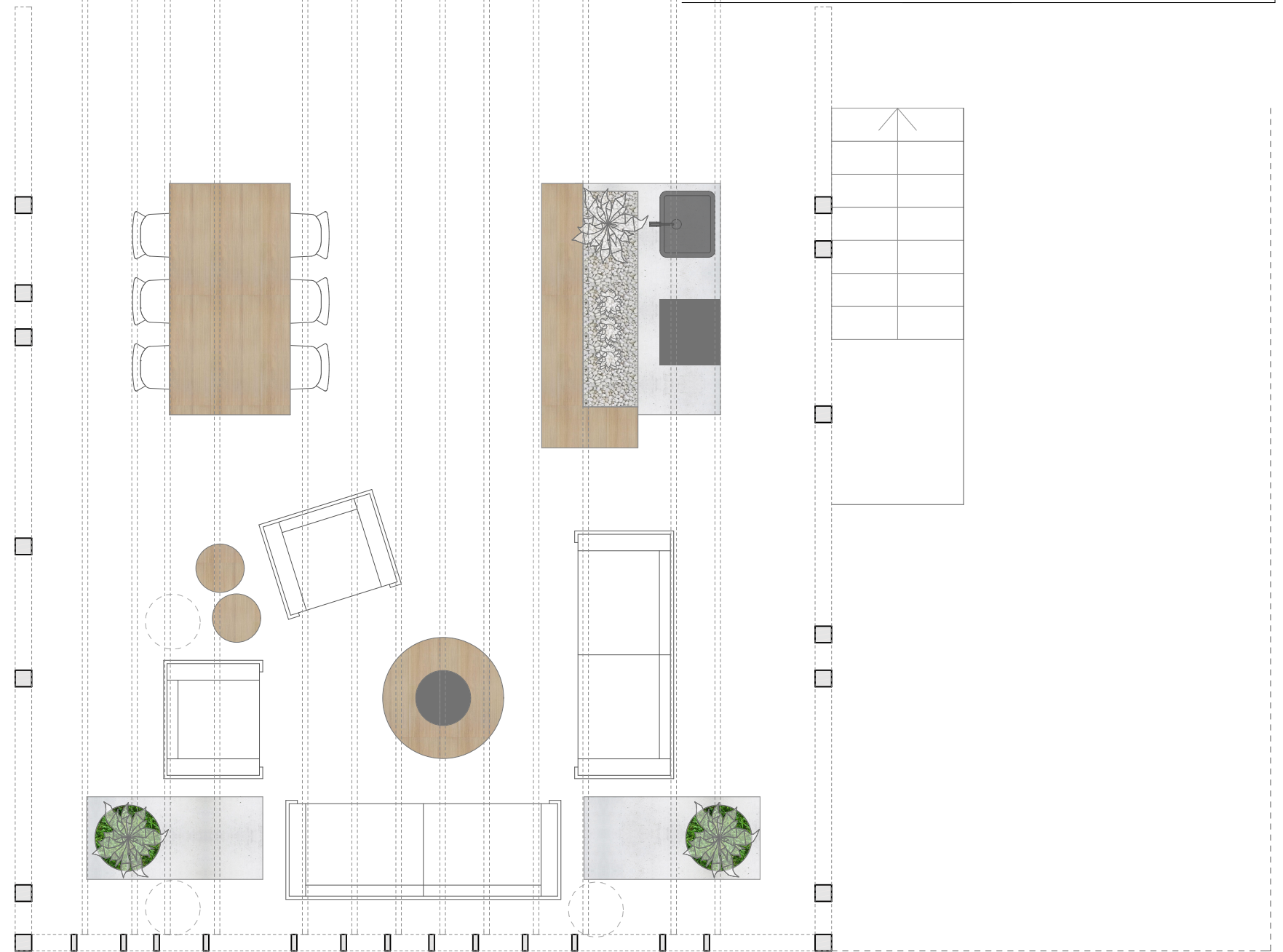
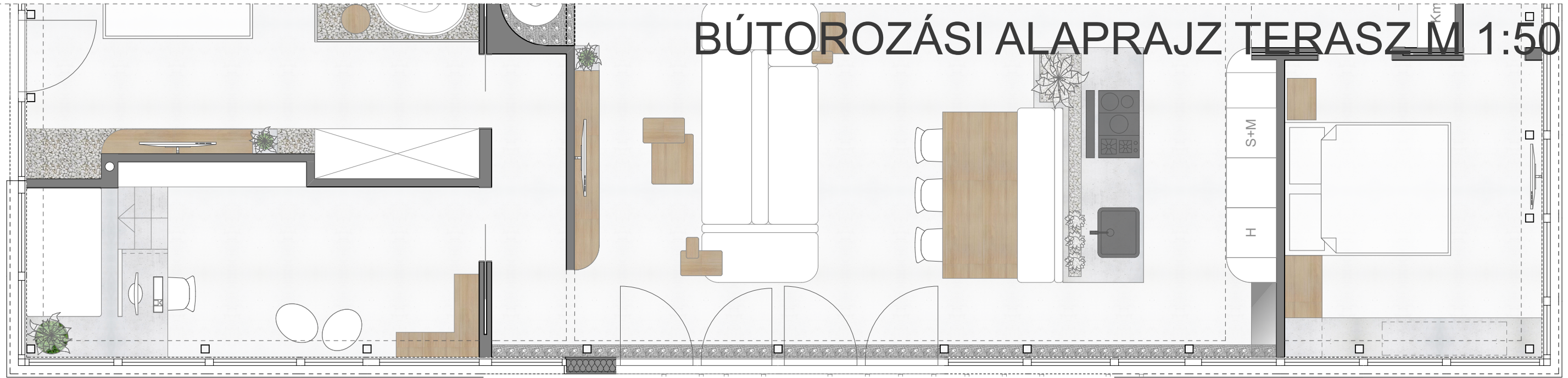
Belsőépítészeti tervek

SZÜR-REALÍTÁS

BÚTOROZÁSI ALAPRAJZ FÖLDSZINT M 1:50

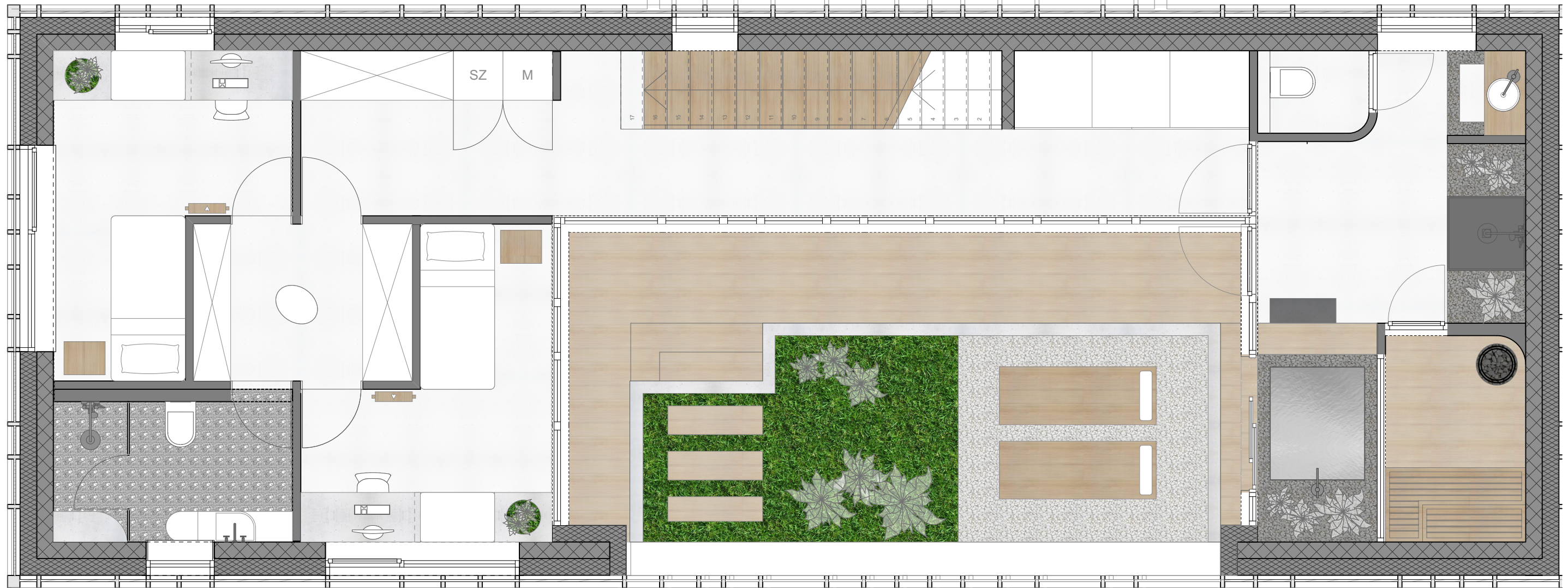


BÚTOROZÁSI ALAPRAJZ TERASZ M 1:50



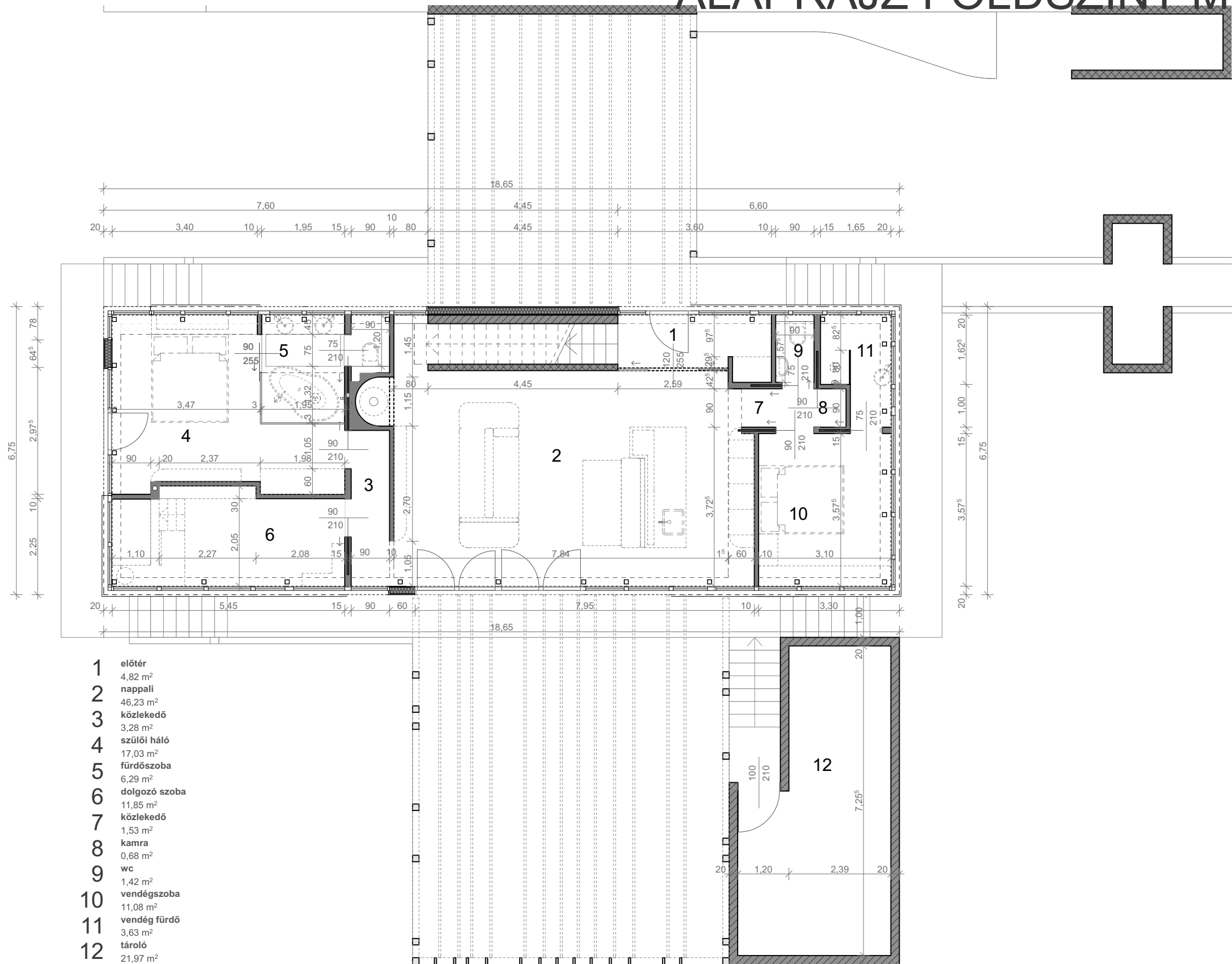
SZÜR-REALÍTÁS

BÚTOROZÁSI ALAPRAJZ EMELET M 1:50



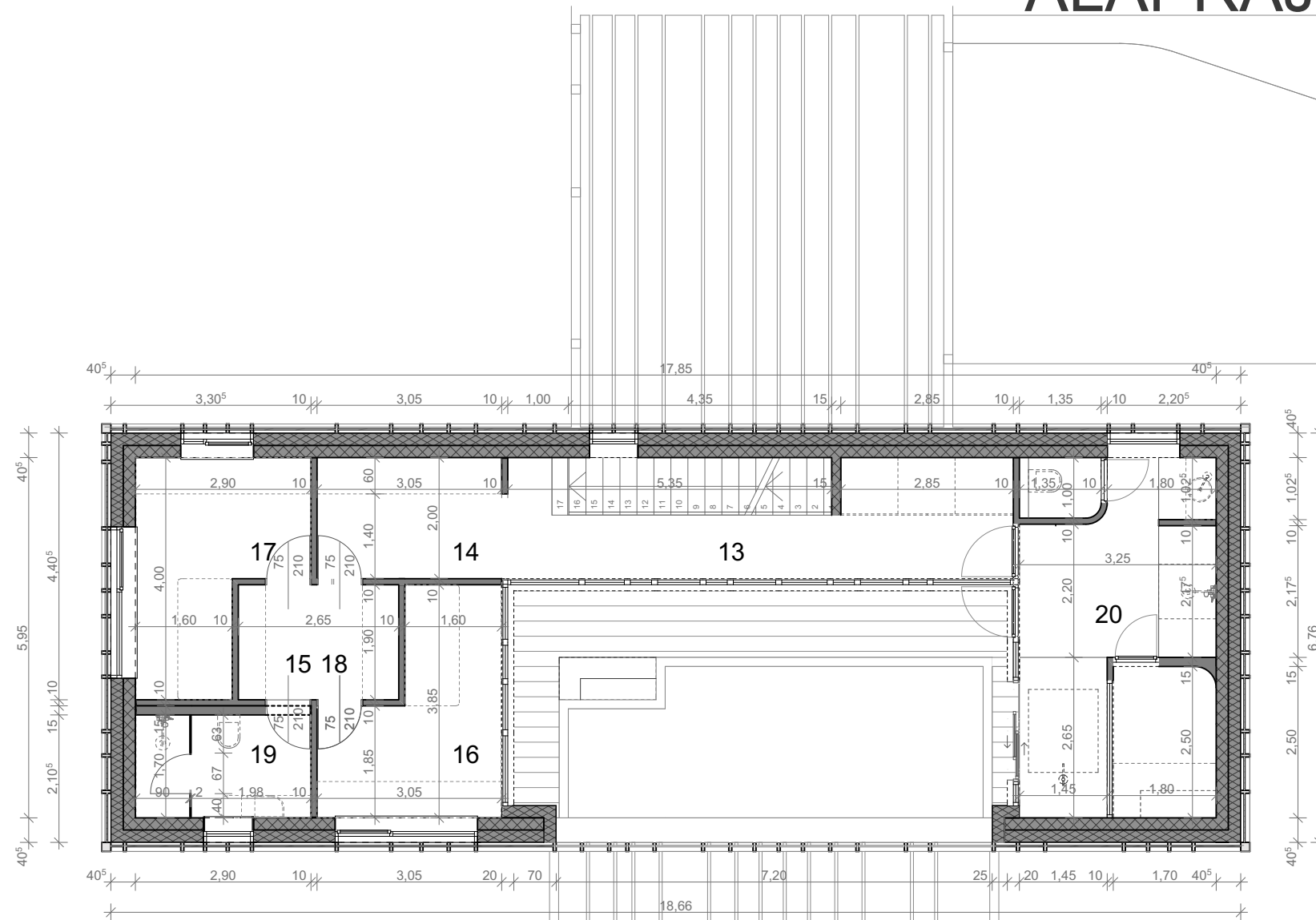
SZÜR-REALÍTÁS

ALAPRAJZ FÖLDSZINT M 1:100



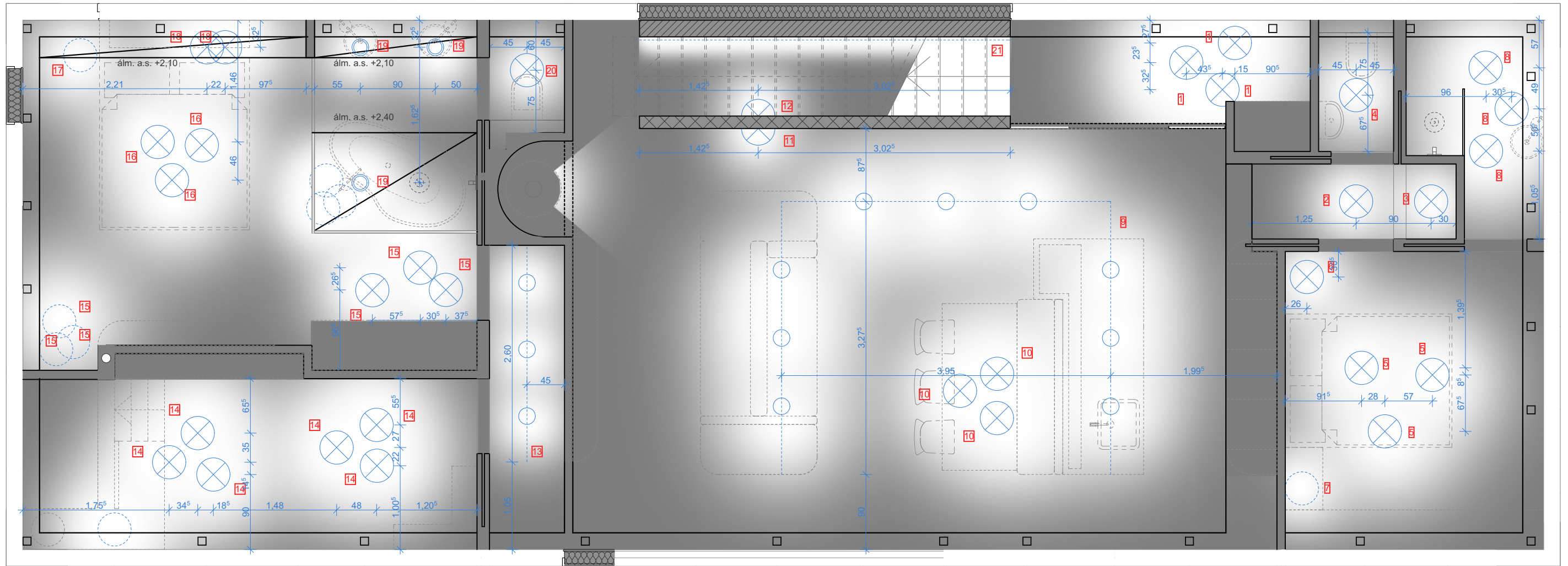
SZÜR-REALÍTÁS








ALAPRAJZ EMELET M 1:100



- 13** közlekedő, gépészet
12,41 m²
- 14** előtér, mosókonyha
6,24 m²
- 15** gardrób
5,04 m²
- 16** gyerekszoba
8,84 m²
- 17** gyerekszoba
9,00 m²
- 18** gardrób feletti közös galéria
5,04 m²
- 19** gardróbgyerek fürdő
4,93 m²
- 20** wellness
19,34 m²

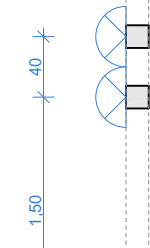
ÁLMENNYEZETI ÉS VILÁGÍTÁSI ALAPRAJZ FÖLDSZINT M 1:50



-  mennyezeti lámpa/függeszték
-  süllyesztett spot
-  falikar
-  asztali/álló lámpa
-  kapcsoló
-  LED szalag
-  sínes világítás



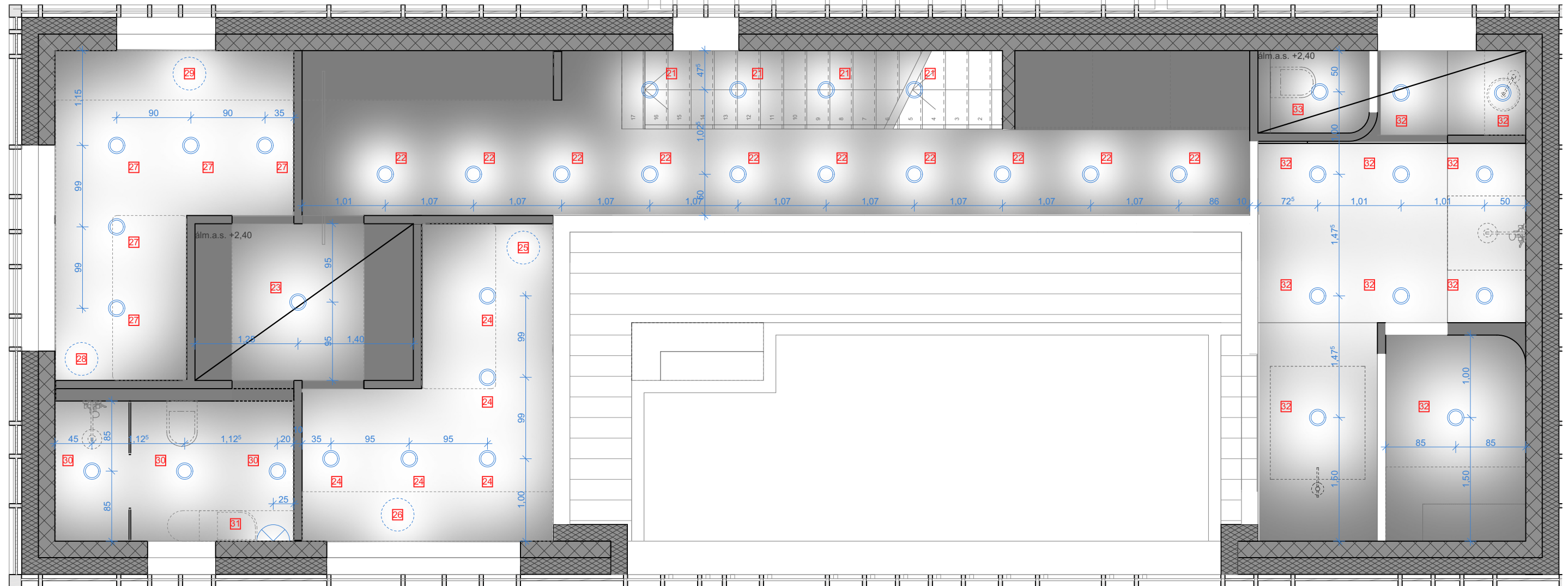
40 80



40 150

SZŰR-REALÍTÁS

ÁLMENNYEZETI ÉS VILÁGÍTÁSI ALAPRAJZ EMELET M 1:50



- | | | | |
|--|---------------------------|--|--------------------|
| | mennyezi lámpa/függeszték | | süllyesztett spot |
| | falilkar | | asztali/álló lámpa |
| | kapcsoló | | LED szalag |
| | sínes világítás | | |

SZŰR-REALÍTÁS

RÉSZLETTERVEK M 1:25

KONYHAI MAGAS SZEKRÉNYELEM FALNÉZETE

Az két oldalán ívesen záródó konyha furnérozott felülettel készül, kilátszó korpusz élei Egger Onyx szürke lapok. A furnérozott ajtók belső élei 45 fokban be vannak marva, így biztosítva a nyitás lehetőségét. A magas szekrényben található a beépíthető sütő és felette a hozzá tartozó beépíthető mikró, A szekrényben helyet kap egy 180 cm magas hűtőszekrény is, melynek kiszellőztetését a felette található visszahúzott üres korpuszelem biztosítja. Ajtaja egyben nyitható.



GYEREKFÜRDŐ PADLÓBURKOLATI TERVE

A gyerekfürdő padlóburkolata egyedileg erre a projektre tervezett 15x15 MOZA lappal készül.

